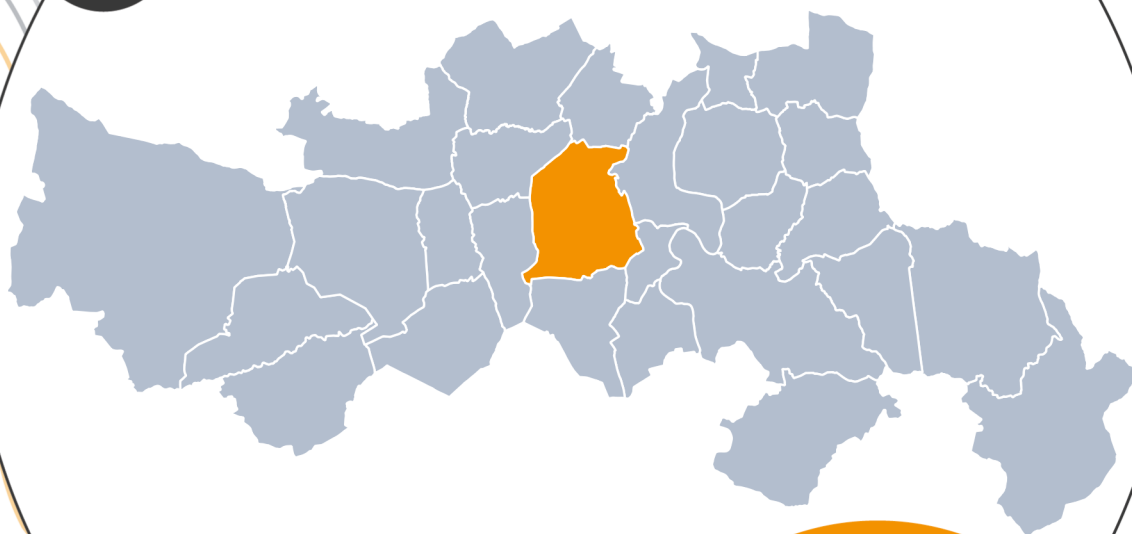


CAHIER COMMUNAL VEYRE-MONTON



Version approuvée du 29/01/2026

**4-3
APP**

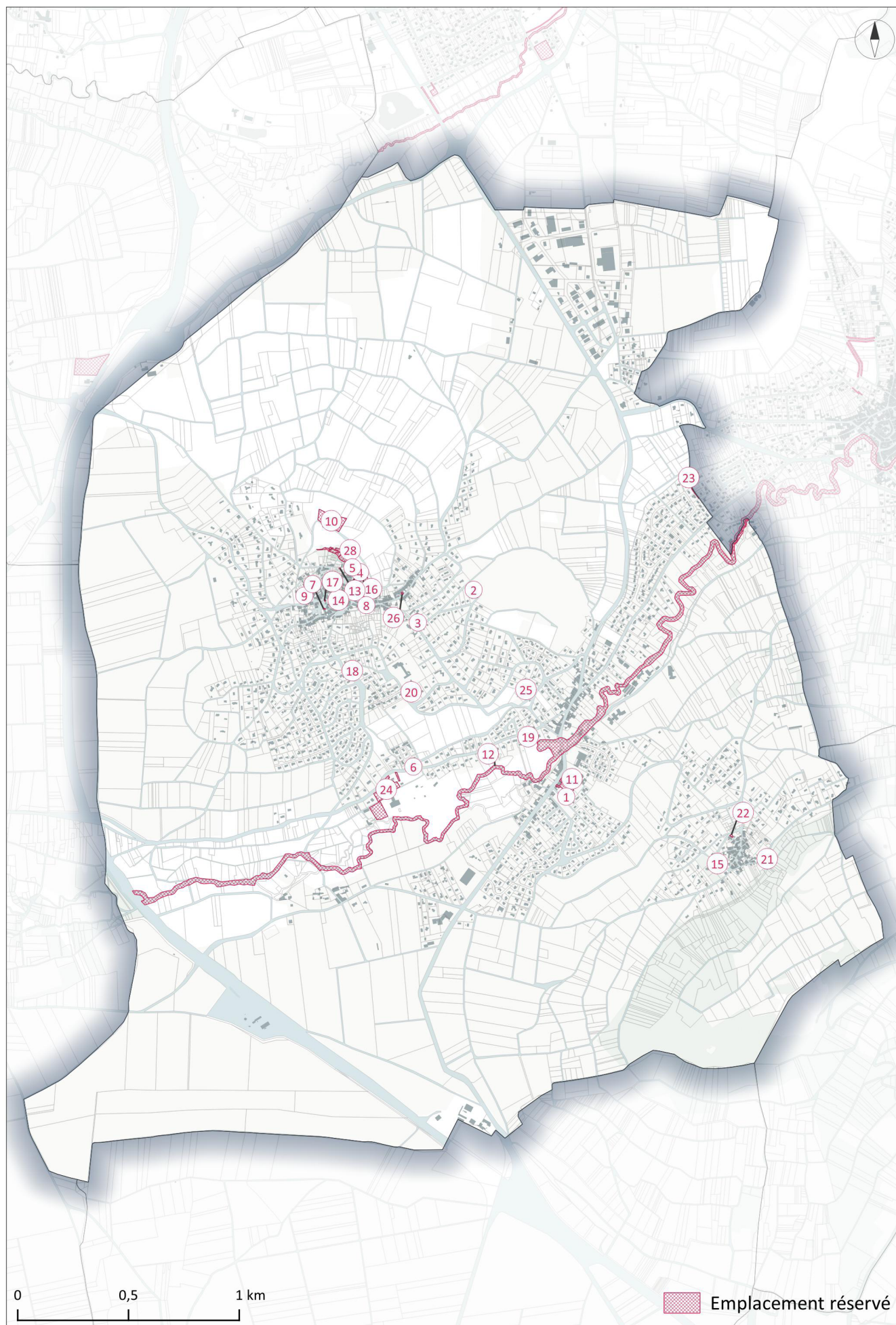
SOMMAIRE

EMPLACEMENTS RÉSERVÉS	5
PETIT PATRIMOINE LOCAL	19
ZONES URBAINES SENSIBLES.....	37
RISQUES ET CONTRAINTES	41

EMPLACEMENTS RÉSERVÉS

CARTOGRAPHIE DES EMPLACEMENTS RÉSERVÉS

EMPLACEMENTS RÉSERVÉS



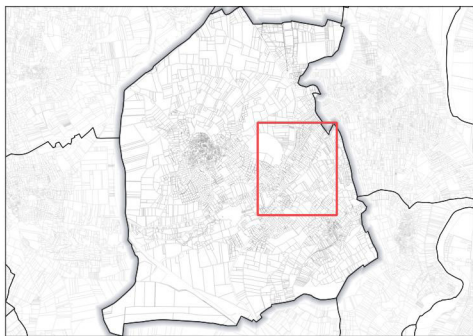
LISTE DES EMPLACEMENTS RÉSERVÉS

N°	NOM	Destination	Bénéficiaire	Surface (m²)
1	ER - Accès	Aménagements / Equipements	Commune	151
2	ER - Acquisition pour valorisation de la réserve naturelle régionale	Aménagements / Equipements	Commune	1858
3	ER - Aménagement d'espace vert et stationnement	Aménagements / Equipements	Commune	656
4	ER - Aménagement d'un espace public et création d'un cheminement doux	Aménagements / Equipements	Commune	107
5	ER - Aménagement d'un espace public et création d'un cheminement doux	Aménagements / Equipements	Commune	84
6	ER - Aménagement de carrefour	Aménagements / Equipements	Commune	213
7	ER - Aménagement du centre bourg et élargissement de voirie	Aménagements / Equipements	Commune	46
8	ER - Aménagement du centre bourg et élargissement de voirie	Aménagements / Equipements	CD-63	174
8	ER - Mise en place d'une coulée verte	Aménagements / Equipements	Commune	66292
9	ER - Aménagement du quartier des Faubourgs	Aménagements / Equipements	Commune	1598
10	ER - Aménagement pour l'accueil touristique	Aménagements / Equipements	Commune	6713
11	ER - Aménagement public de la salle des fêtes, mairie, logement	Aménagements / Equipements	Commune	2280
12	ER - Coulée verte le long de la Veyre	Aménagements / Equipements	Commune	87322
13	ER - Création d'un parking	Aménagements / Equipements	Commune	29
14	ER - Création d'un parking	Aménagements / Equipements	Commune	80
15	ER - Création d'un parking	Aménagements / Equipements	Commune	1231
16	ER - Création d'espace public et de déplacement doux	Aménagements / Equipements	Commune	457
17	ER - Création de logements	Aménagements / Equipements	Commune	31
18	ER - Création de parking	Aménagements / Equipements	Commune	975
19	ER - Création de parkings	Aménagements / Equipements	Commune	1661
20	ER - Création parking	Aménagements / Equipements	Commune	1853
21	ER - Création parking	Aménagements / Equipements	Commune	2202
22	ER - Désenclavement d'un îlot	Aménagements / Equipements	Commune	112
23	ER - Elargissement du chemin de Roscot	Aménagements / Equipements	Commune	156
24	ER - Extension de la zone d'équipements sportifs et de loisirs	Aménagements / Equipements	Commune	9638
25	ER - Extension du cimetière de Veyre	Aménagements / Equipements	Commune	3100
26	ER - Garage parking	Aménagements / Equipements	Commune	73
27	ER - Mise en place d'une coulée verte	Aménagements / Equipements	Commune	1029
28	ER - Mise en sécurité des chemins dans le secteur des grottes	Aménagements / Equipements	Commune	4153

LISTE DES PARCELLES CONCERNÉES

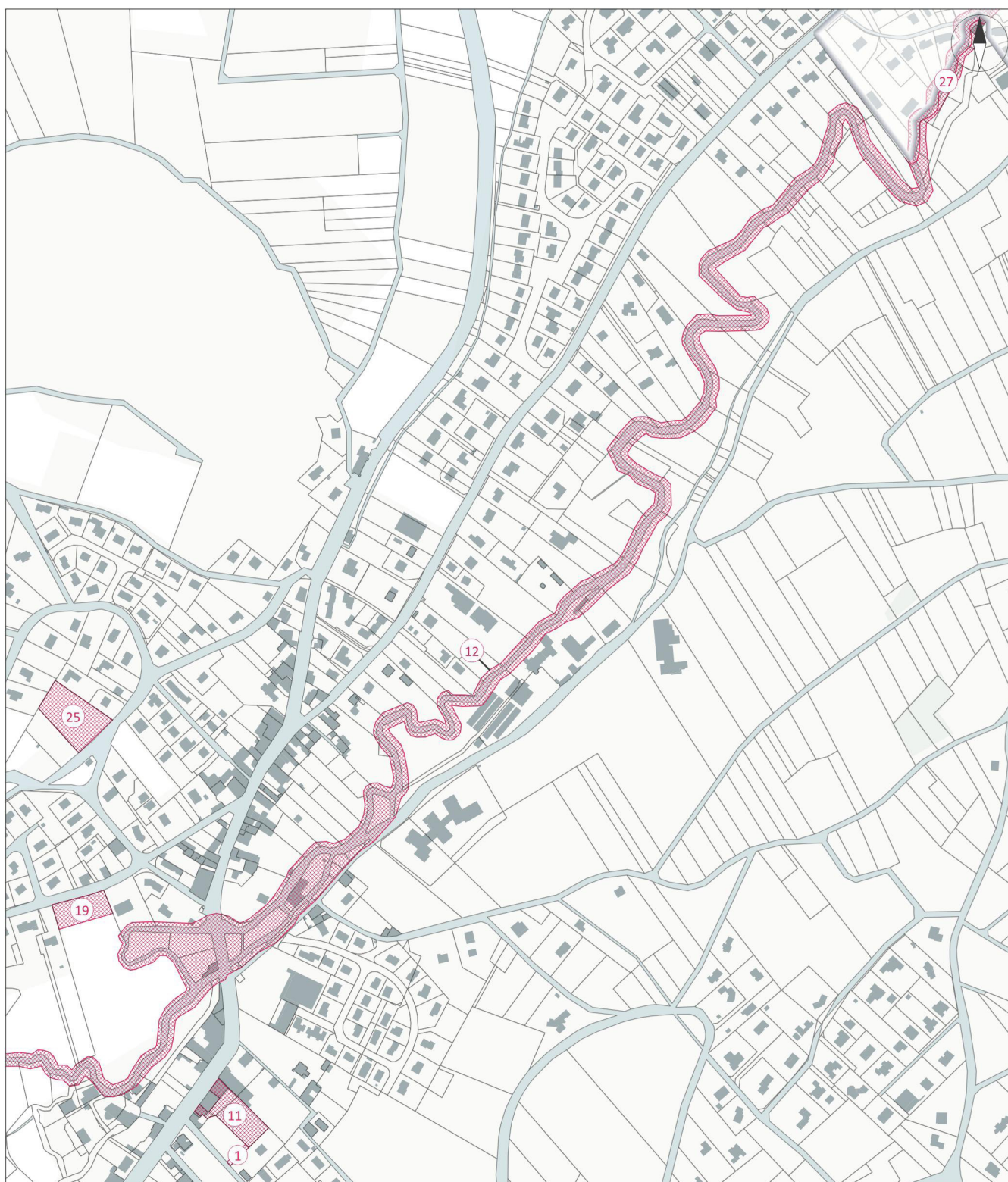
N°	Section	Liste des parcelles
1	AC	160, 559
2	ZE	182, 183
3	ZE	190, 191
4	AB	147, 148
5	AB	368
6	ZM	497
7	AB	766
8	AB	151, 152
8	AE	251, 253, 254, 255, 257, 258, 259, 261, 263, 264, 265, 266, 267, 268, 269, 270, 271, 274, 275, 276, 277, 278, 284, 285, 288, 289, 290, 291, 292, 293, 294, 295, 296, 297, 425, 428, 735, 740, 742, 770, 771, 794, 795
8	AH	637, 713, 714, 715, 716, 717, 718, 719, 720, 721, 722, 723, 724, 725, 735, 736, 738, 739, 740, 741, 865, 870, 871, 872, 873, 874, 876, 877, 878, 886, 887, 888, 899, 901, 902, 903, 904, 905, 906, 911, 912, 913, 914, 916, 919, 920, 922, 923, 936, 937, 938,
8	AM	109, 150, 151, 152, 153, 166, 167, 168, 169, 171, 172, 173, 174, 175, 176, 177, 178, 179, 180, 181, 182, 183, 184, 186, 203, 207, 210, 213, 311, 325, 326, 327, 329, 451, 453, 455, 456, 459, 485, 487, 527, 600, 617, 618, 629, 656, 658, 692, 712, 720, 721,
8	ZE	281
8	ZL	136, 178, 209
8	ZM	1, 3, 4, 5, 6, 7, 9, 10, 11, 12, 13, 14, 15, 18, 49, 50, 51, 125, 126, 127, 128, 129, 130, 131, 132, 137, 139, 140, 142, 150, 170, 181, 186, 187, 200, 201, 224, 225, 226, 235, 236
8	ZO	5, 6, 7, 9, 10, 11, 12, 13, 14, 15, 17, 18, 19, 20, 21, 22, 23, 24, 26, 28, 29, 30, 32, 33, 34, 35, 36, 37, 561, 577
9	AB	481, 483, 484, 492, 493, 494, 852, 1057, 1060, 1074, 1076
10	ZD	10, 11
11	AC	156, 160, 559, 609, 611, 612
12	AC	60, 68, 69, 71, 72, 73, 80, 81, 84, 85, 87, 88, 97, 98, 102, 103, 104, 111, 123, 124, 125, 126, 127, 128, 129, 130, 131, 132, 133, 134, 135, 212, 217, 222, 352, 354, 387, 415, 417, 447, 497, 500, 501, 515, 517, 530, 541, 549, 550, 551, 565, 576, 599, 605
12	ZE	246, 247, 248, 249, 257, 259, 263, 264, 265, 266, 269, 270, 271, 275, 276, 277, 278, 279, 280, 281, 291, 292, 293, 294, 299, 300, 301, 302, 303, 304, 305, 307, 310, 311, 312, 313, 317, 318, 321, 322, 326, 327, 335, 336, 337, 338, 343, 344, 351, 426, 451,
12	ZM	130, 131, 132, 133, 164, 165, 166, 167, 168, 169, 171, 172, 173, 174, 176, 279, 280, 281, 382, 383, 384, 385, 386, 389, 392, 393, 400, 539, 564, 570, 571, 572, 580, 587, 603, 604, 608, 641
12	ZO	64, 65, 80, 85, 87, 88, 93, 95, 98, 99, 100, 101, 102, 103, 104, 105, 106, 107, 108, 158, 162
13	AB	416
14	AB	920, 921
15	AD	170, 186, 187
16	AB	139, 142, 362, 363, 887, 888
17	AB	715
18	ZN	127
19	AC	415, 497
20	ZN	323
21	ZI	5, 6, 7
22	AD	157
23	ZE	114, 120, 748, 750, 761
24	ZM	152, 153, 156, 157, 282, 283, 284, 285, 286, 287, 288, 289, 290, 291, 292, 293, 294, 298, 301, 608
25	ZE	217
26	AB	189
27	AM	527, 728
27	ZE	275, 276, 277, 280, 281, 426, 717
28	AB	2, 3, 4, 5, 6, 7, 8, 9, 10, 11, 12, 13, 14, 15, 16, 17, 18, 19, 20, 21, 22, 23, 24, 25, 26, 27, 28, 29, 30, 31, 32, 33, 34, 35, 36, 37, 38, 39, 40, 41, 42, 43, 80, 81, 82, 83, 84, 85, 86, 92, 94, 95, 96, 101, 103, 104, 1004, 1005, 1225
28	ZD	274

EMPLACEMENT(S) RÉSERVÉ(S) : 1, 8, 11, 12, 19, 25, 27



 Aménagements / Equipements

Source : Etalab, Mond'Arverne Communauté, OSM
Réalisation : Mond'Arverne Communauté - Décembre 2025



0 100 m

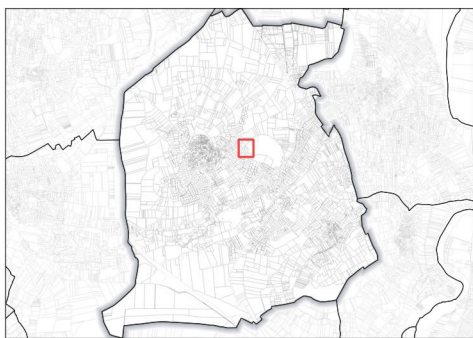
EMPLACEMENTS RÉSERVÉS



Source : Etalab, Mond'Arverne Communauté, OSM
Réalisation : Mond'Arverne Communauté - Décembre 2025

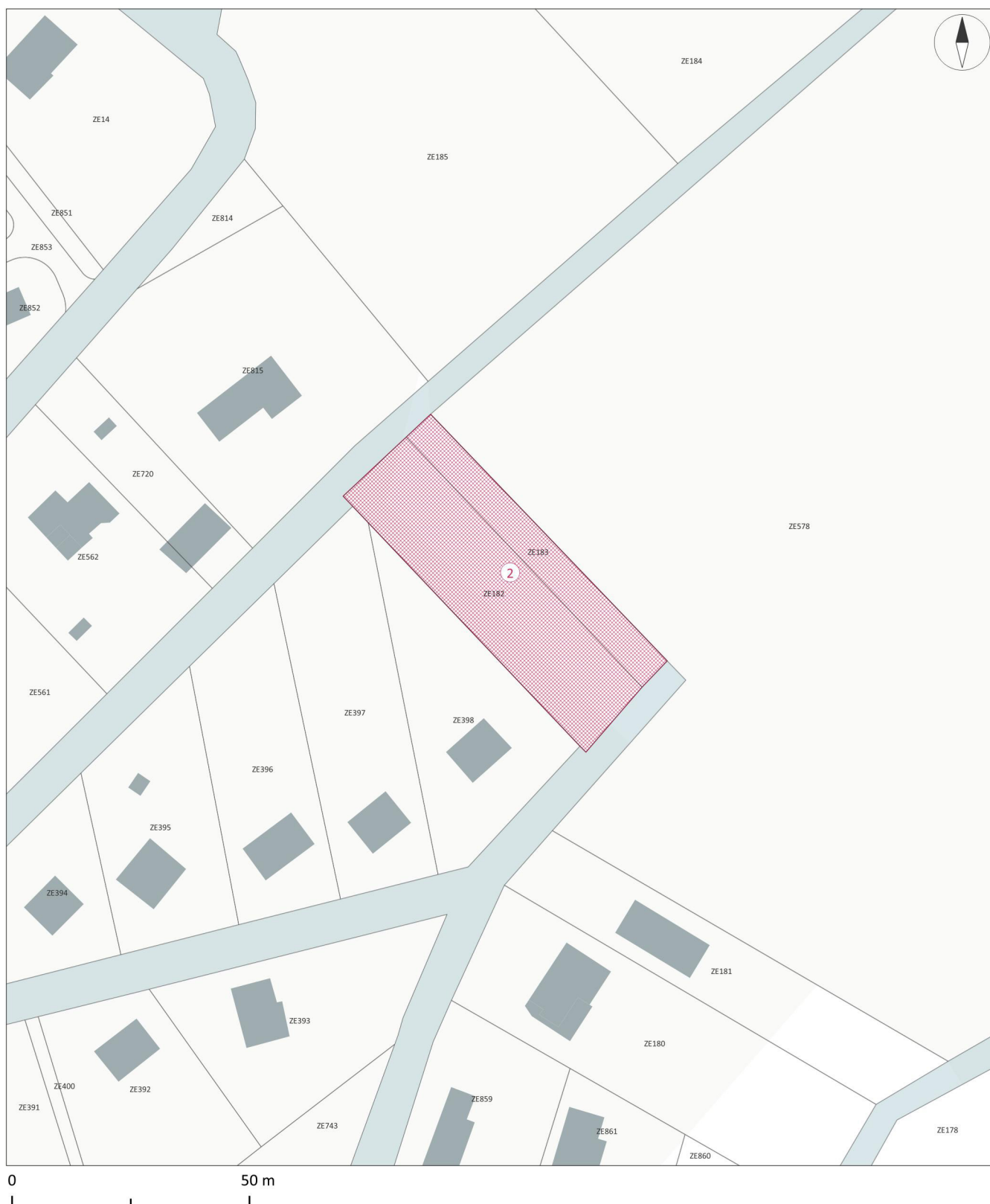


EMPLACEMENT(S) RÉSERVÉ(S) : 2



 Aménagements / Equipements

Source : Etalab, Mond'Arverne Communauté, OSM
Réalisation : Mond'Arverne Communauté - Décembre 2025



EMPLACEMENT(S) RÉSERVÉ(S) : 3, 26



Aménagements / Equipements

Source : Etalab, Mond'Arverne Communauté, OSM
Réalisation : Mond'Arverne Communauté - Décembre 2025

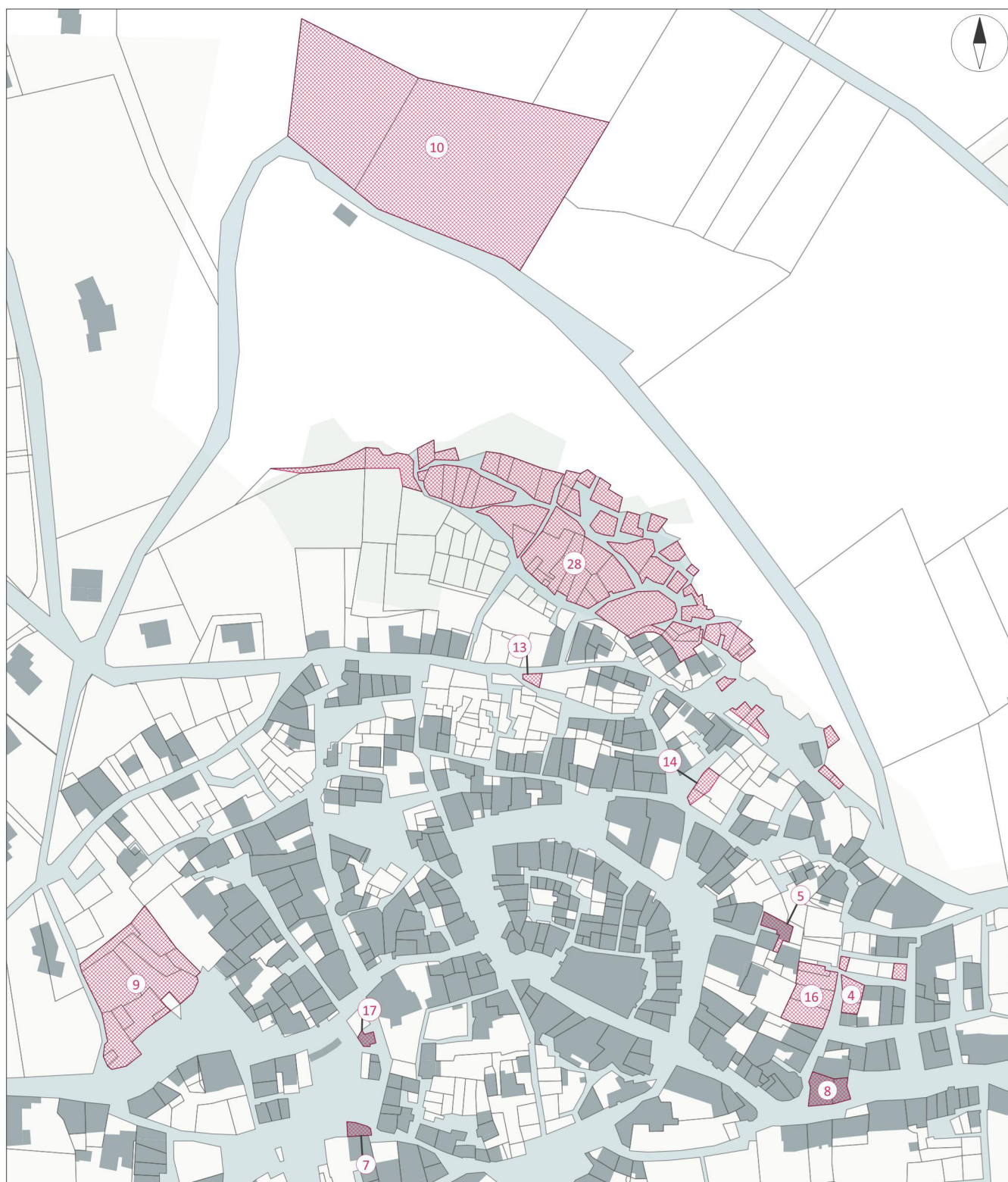
0 50 m

EMPLACEMENT(S) RÉSERVÉ(S) : 4, 5, 7, 8, 9, 10, 13, 14, 16, 17, 28



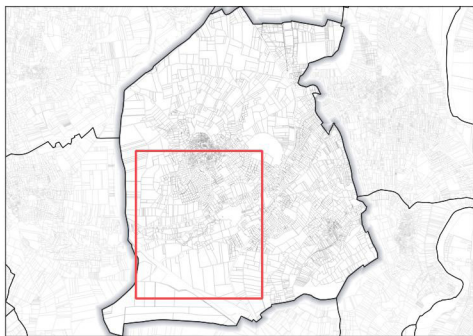
 Aménagements / Equipements

Source : Etalab, Mond'Arverne Communauté, OSM
Réalisation : Mond'Arverne Communauté - Décembre 2025



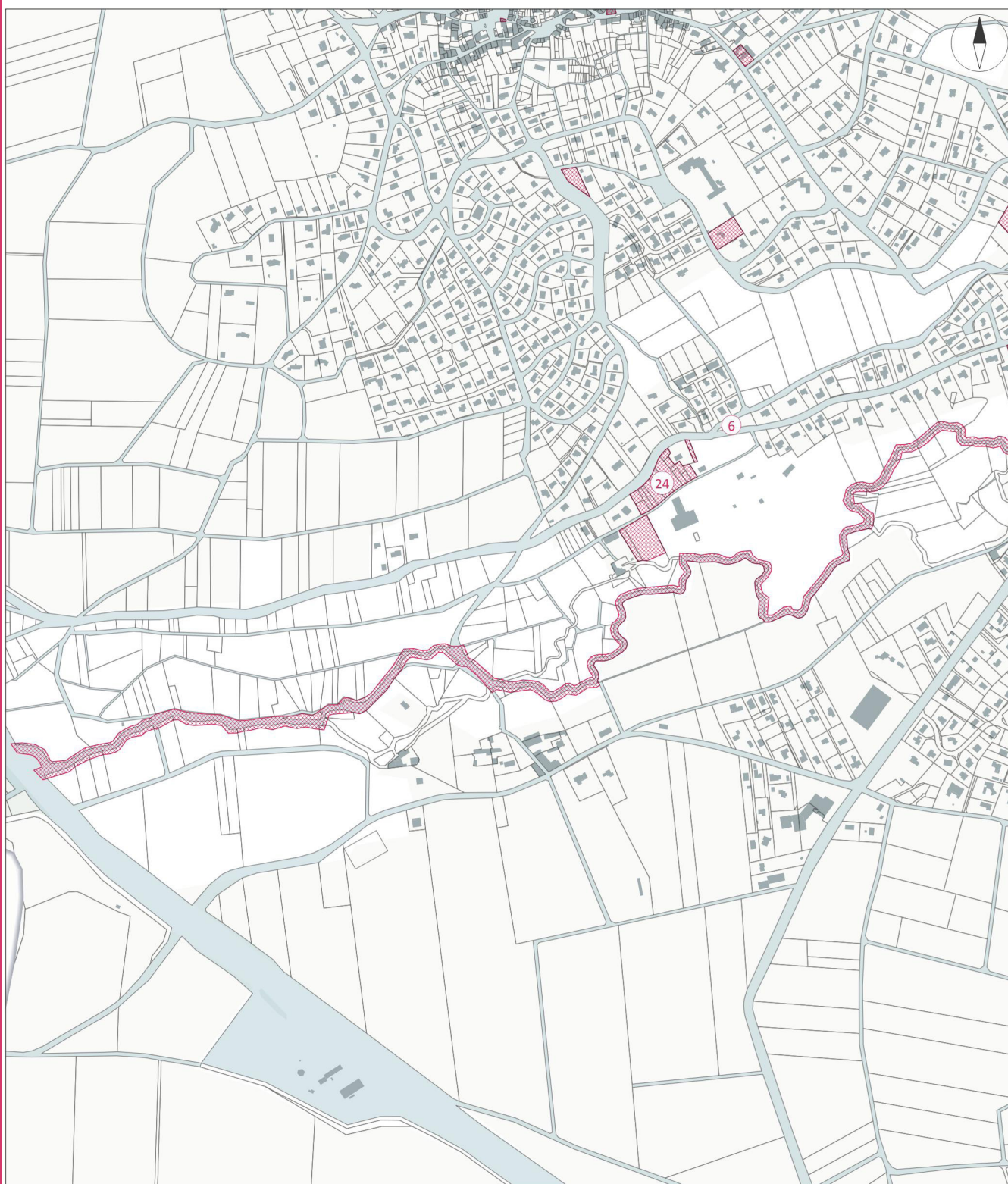
0 100 m


EMPLACEMENT(S) RÉSERVÉ(S) : 6, 12, 24



 Aménagements / Equipements

Source : Etalab, Mond'Arverne Communauté, OSM
Réalisation : Mond'Arverne Communauté - Décembre 2025



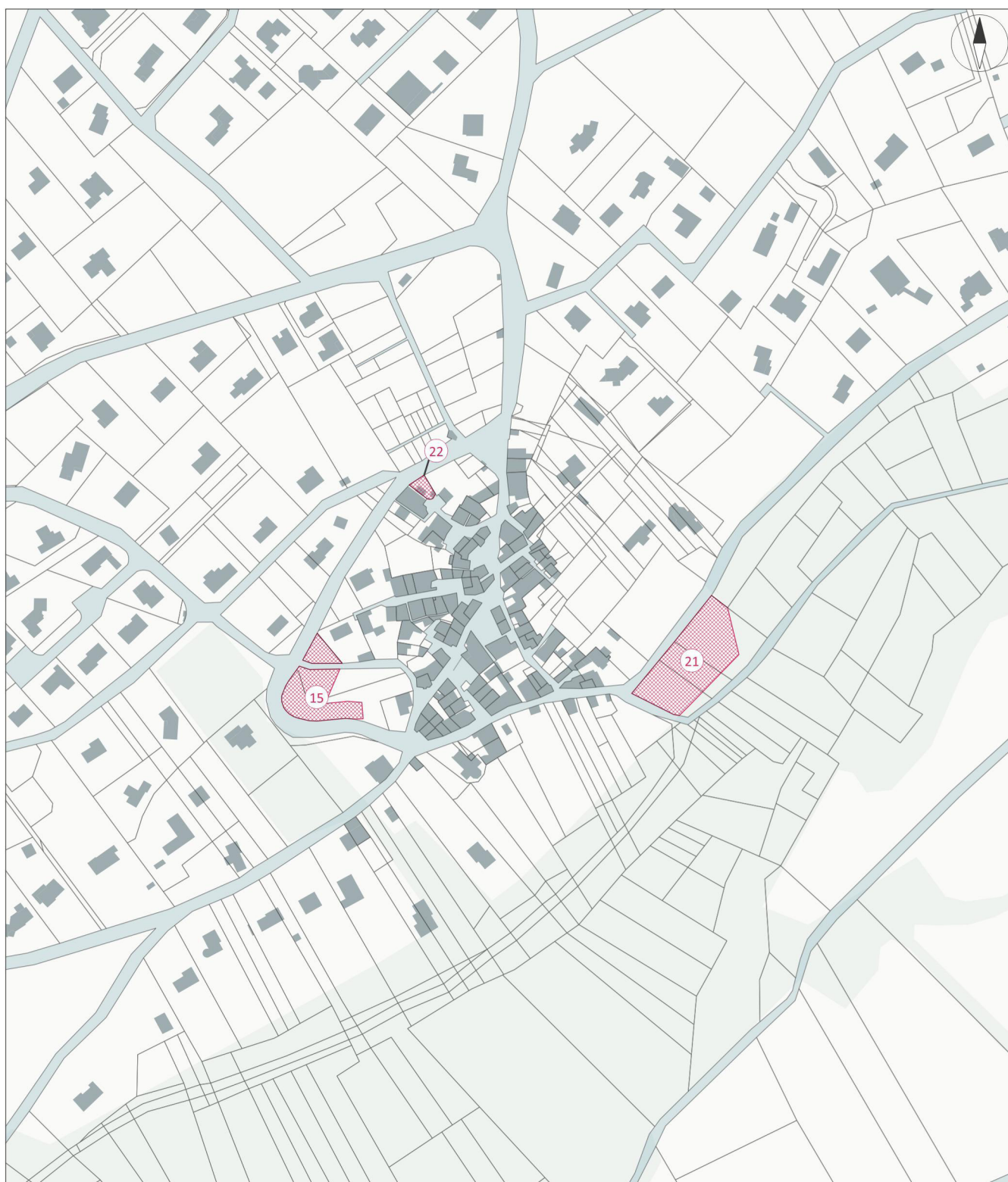
0 100 m


EMPLACEMENT(S) RÉSERVÉ(S) : 15, 21, 22



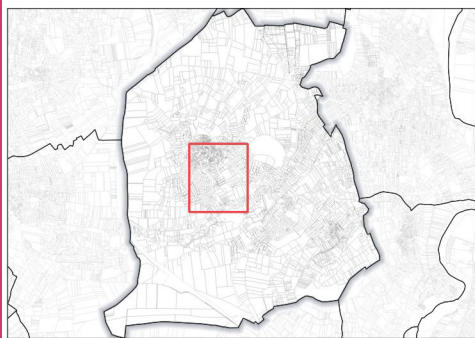
 Aménagements / Equipements

Source : Etalab, Mond'Arverne Communauté, OSM
Réalisation : Mond'Arverne Communauté - Décembre 2025



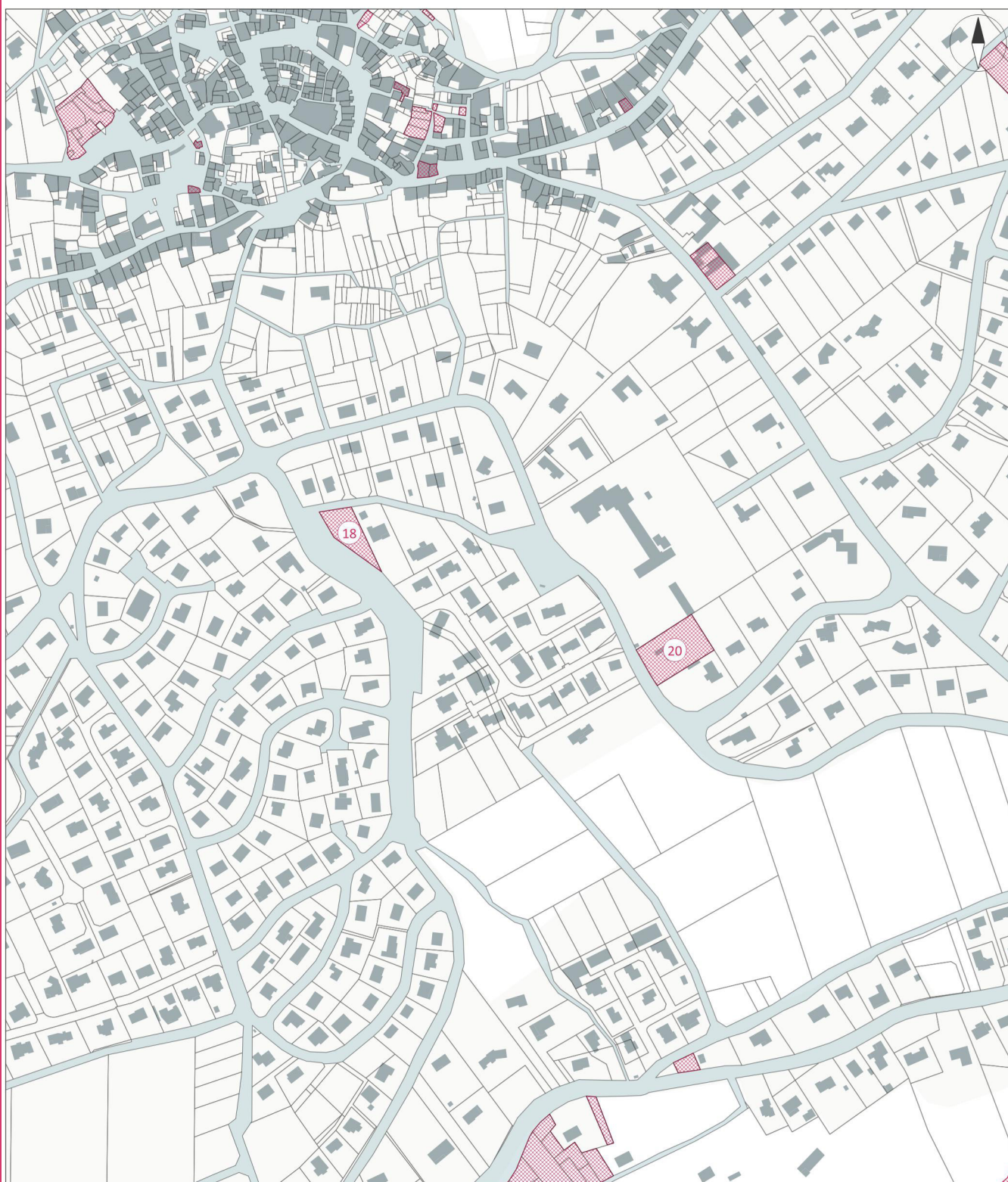
0 50 m


EMPLACEMENT(S) RÉSERVÉ(S) : 18, 20



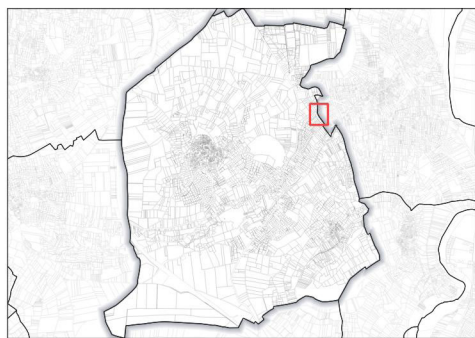
 Aménagements / Equipements

Source : Etalab, Mond'Arverne Communauté, OSM
Réalisation : Mond'Arverne Communauté - Décembre 2025



0 50 m


EMPLACEMENT(S) RÉSERVÉ(S) : 23



 Aménagements / Equipements

Source : Etalab, Mond'Arverne Communauté, OSM
Réalisation : Mond'Arverne Communauté - Décembre 2025



0 50 m

PETIT PATRIMOINE LOCAL

ÉLÉMENTS IDENTIFIÉS AU TITRE DU PATRIMOINE

En application de l'article L.151-19 du Code de l'Urbanisme, les éléments du patrimoine bâti remarquable et du patrimoine local à préserver sont repérés sur les documents graphiques au sein de 7 catégories :

- Patrimoine agricole
- Patrimoine artisanal et industriel
- Patrimoine civil
- Patrimoine géologique
- Patrimoine hydraulique
- Patrimoine mixte
- Patrimoine religieux

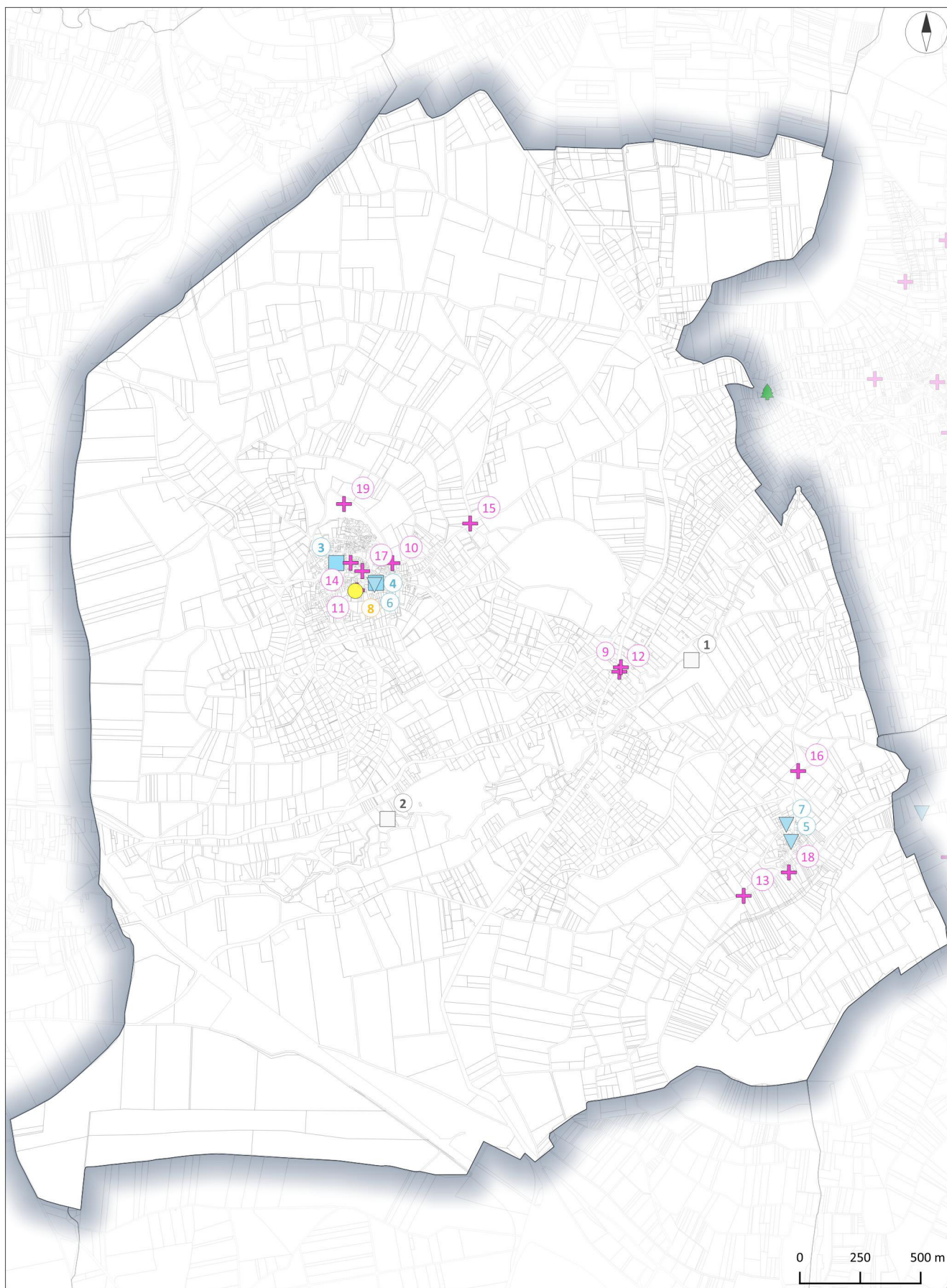
Les dispositions générales relatives au patrimoine bâti remarquable figurent au sein du règlement du PLUi (Dispositions particulières / C).

En application de l'article L.151-23 du Code de l'Urbanisme, les arbres remarquables à préserver sont repérés sur les documents graphiques.

Les dispositions générales relatives à ce patrimoine végétal figurent au sein du règlement du PLUi (Dispositions particulières / C).

L'ensemble de ces patrimoines est inscrit dans la liste qui suit.

CARTOGRAPHIE DU PETIT PATRIMOINE LOCAL



- Patrimoine artisanal et industriel
- Patrimoine civil
- Patrimoine mixte
- Patrimoine religieux
- Patrimoine hydraulique

Source : Etalab, IGN, Mond'Arverne Communauté
Réalisation : Mond'Arverne Communauté - Décembre 2025

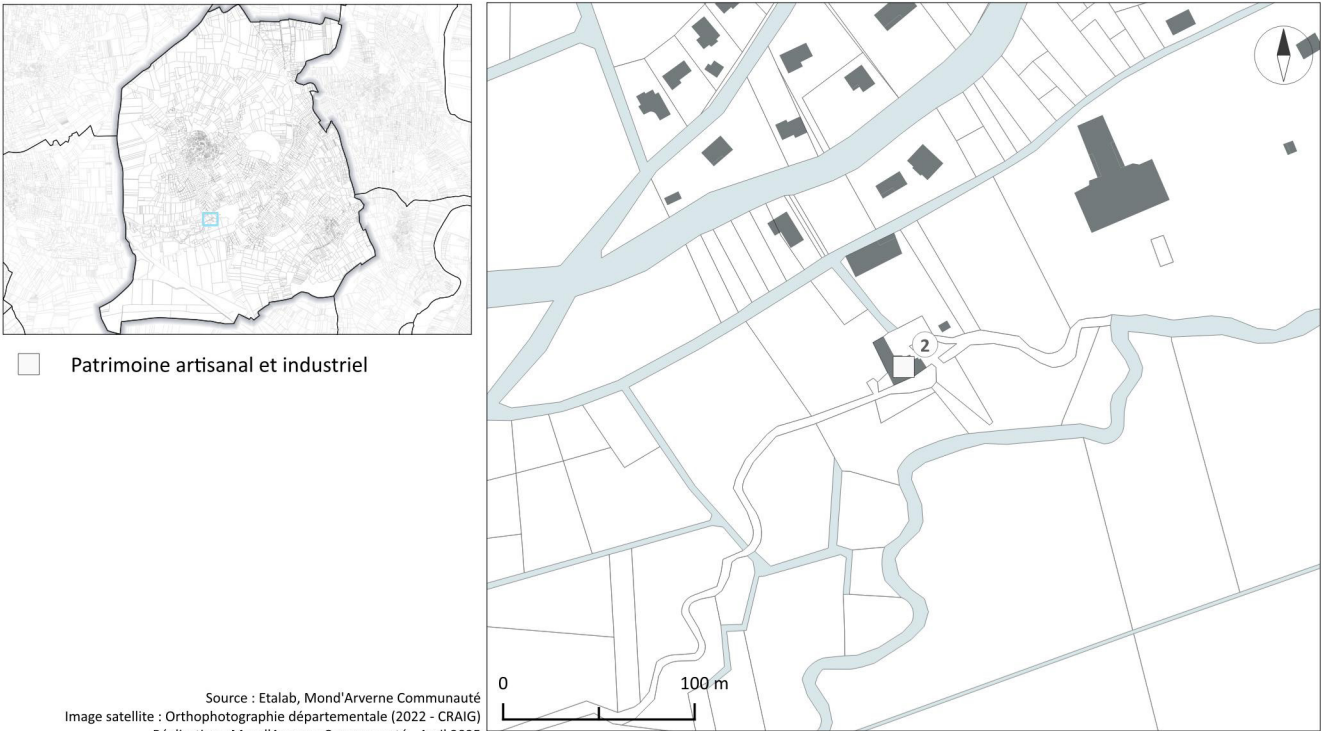
LISTE DU PETIT PATRIMOINE LOCAL

N°	Nom	Famille	Type	Parcelle cadastrale
1	Moulin	Patrimoine artisanal et industriel	Bâtiment	AC-69
2	Moulin de la Paille	Patrimoine artisanal et industriel	Bâtiment	ZM-172
3	Tour de la rue des Remparts	Patrimoine civil	Bâtiment	AB-976
4	Tour du Bailly	Patrimoine civil	Bâtiment	AB-349
5	Fontaine	Patrimoine hydraulique	Petit édifice	Domaine non cadastré
6	Fontaine / Lavoir du Bailly	Patrimoine hydraulique	Petit édifice	AB-345
7	Lavoir	Patrimoine hydraulique	Petit édifice	Domaine non cadastré
8	Fontaine / abreuvoir du Bartia	Patrimoine mixte	Petit édifice	Domaine non cadastré
9	Chapelle de Veyre	Patrimoine religieux	Bâtiment	AC-562
10	Couvent	Patrimoine religieux	Bâtiment	AB-1194
11	Croix	Patrimoine religieux	Petit édifice	Domaine non cadastré
12	Croix	Patrimoine religieux	Petit édifice	AC-560
13	Croix	Patrimoine religieux	Petit édifice	Domaine non cadastré
14	Croix de mission	Patrimoine religieux	Petit édifice	Domaine non cadastré
15	Croix de mission de 1863	Patrimoine religieux	Petit édifice	ZD-219
16	Croix fleurie	Patrimoine religieux	Petit édifice	Domaine non cadastré
17	Eglise de Monton	Patrimoine religieux	Bâtiment	AB-657
18	Église de Soulasse	Patrimoine religieux	Bâtiment	AD-119
19	Vierge de Monton	Patrimoine religieux	Petit édifice	AB-1

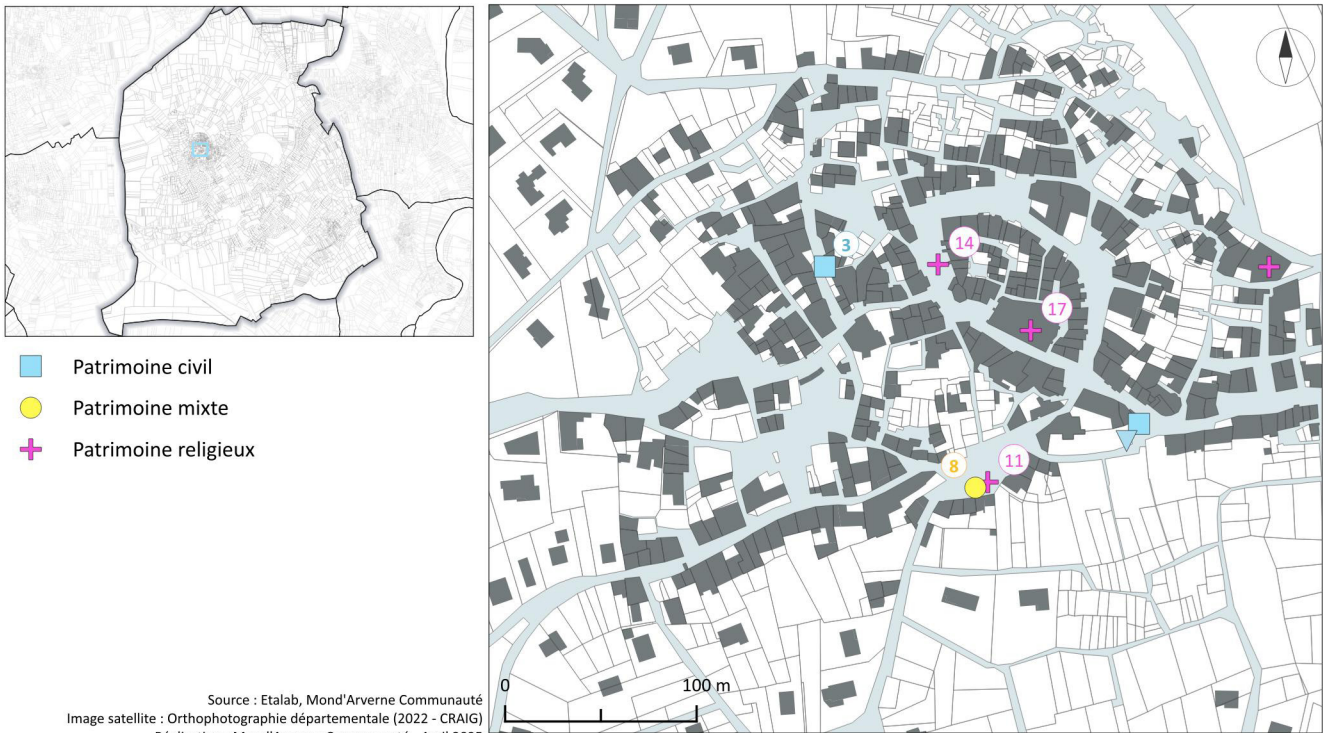
PETIT PATRIMOINE LOCAL : 1



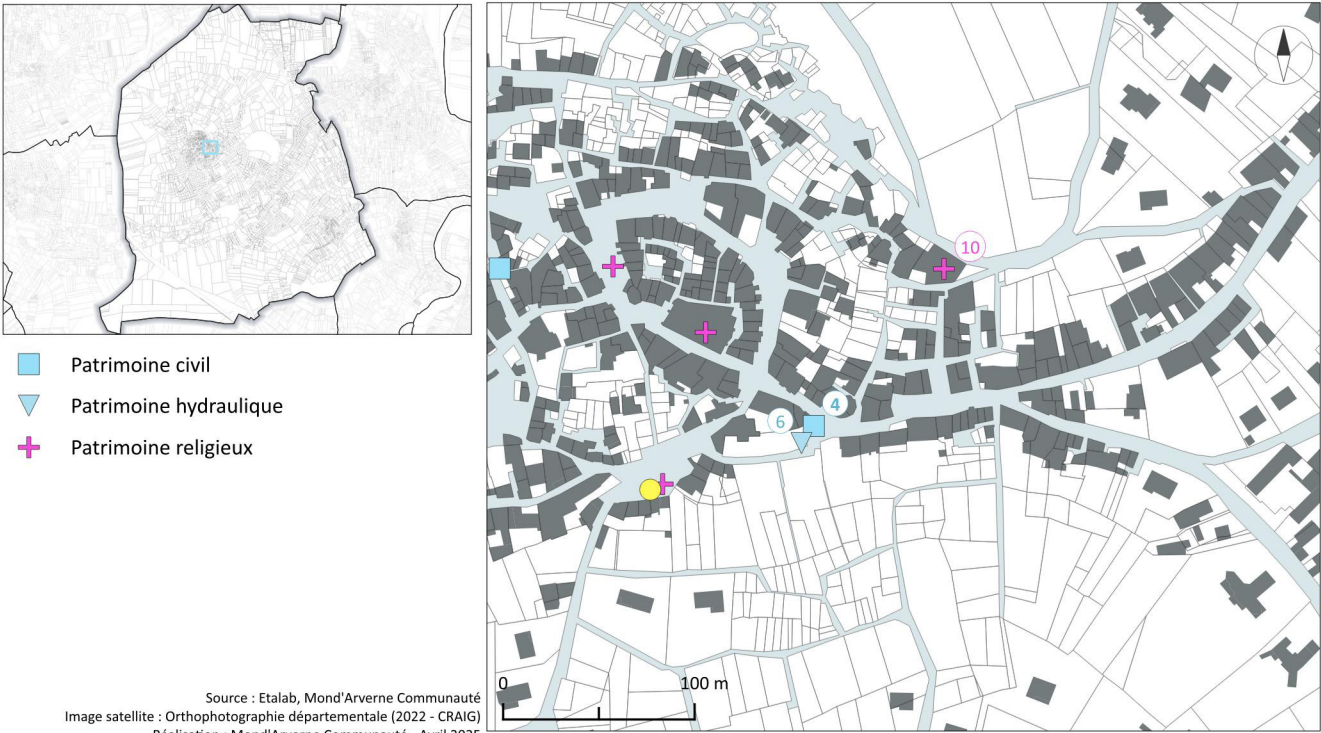
PETIT PATRIMOINE LOCAL : 2



PETIT PATRIMOINE LOCAL : 3, 8, 11, 14, 17



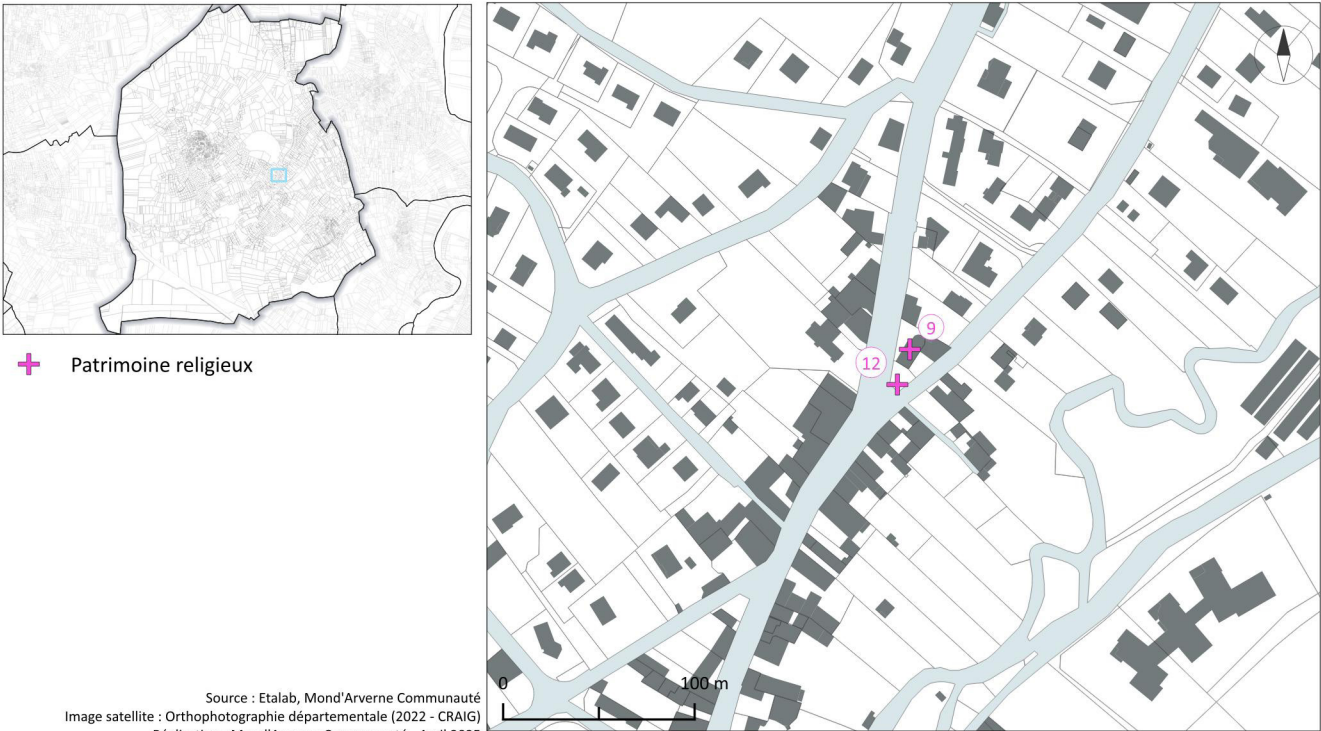
PETIT PATRIMOINE LOCAL : 4, 6, 10



PETIT PATRIMOINE LOCAL : 5, 7



PETIT PATRIMOINE LOCAL : 9, 12



PETIT PATRIMOINE LOCAL : 13



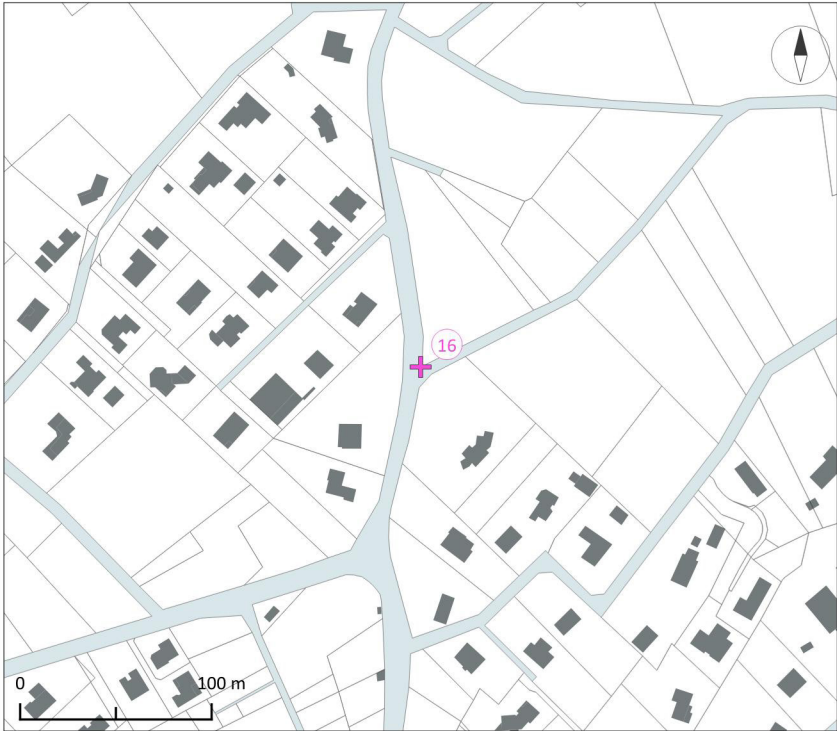
PETIT PATRIMOINE LOCAL : 15



PETIT PATRIMOINE LOCAL : 16



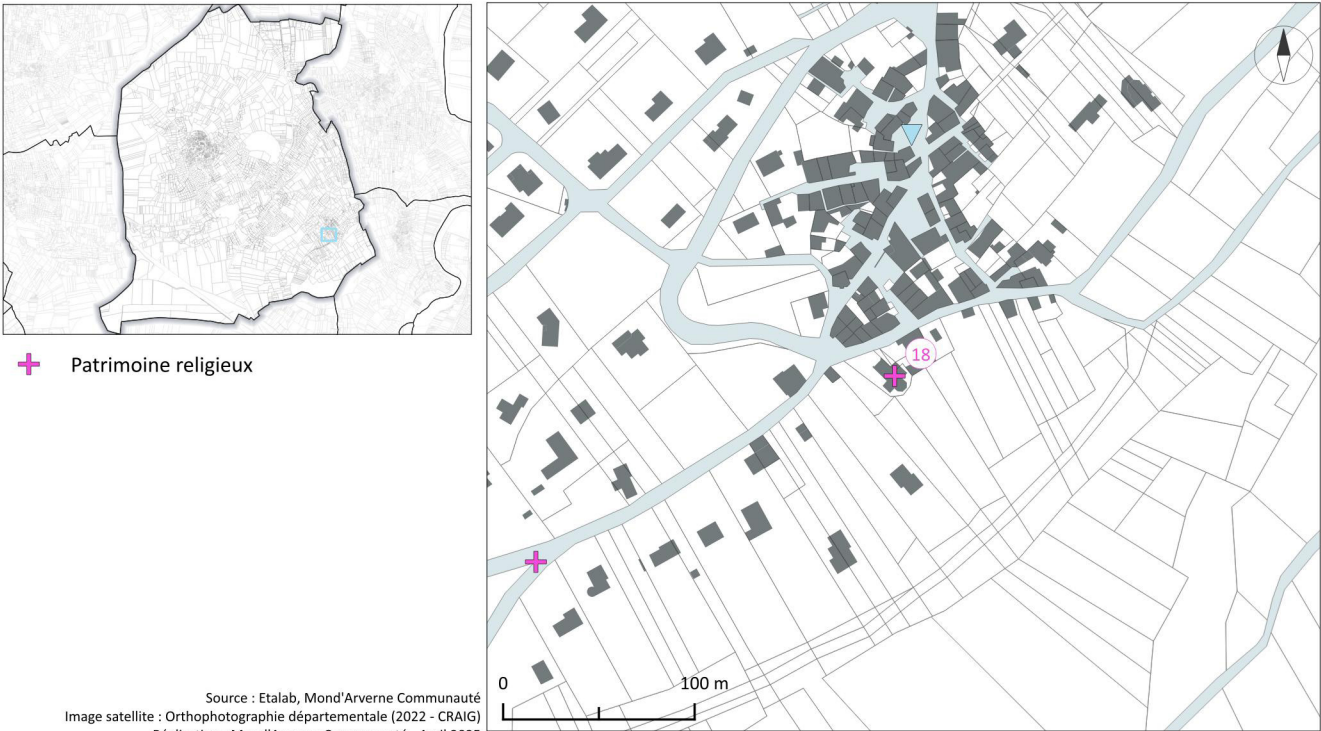
✚ Patrimoine religieux



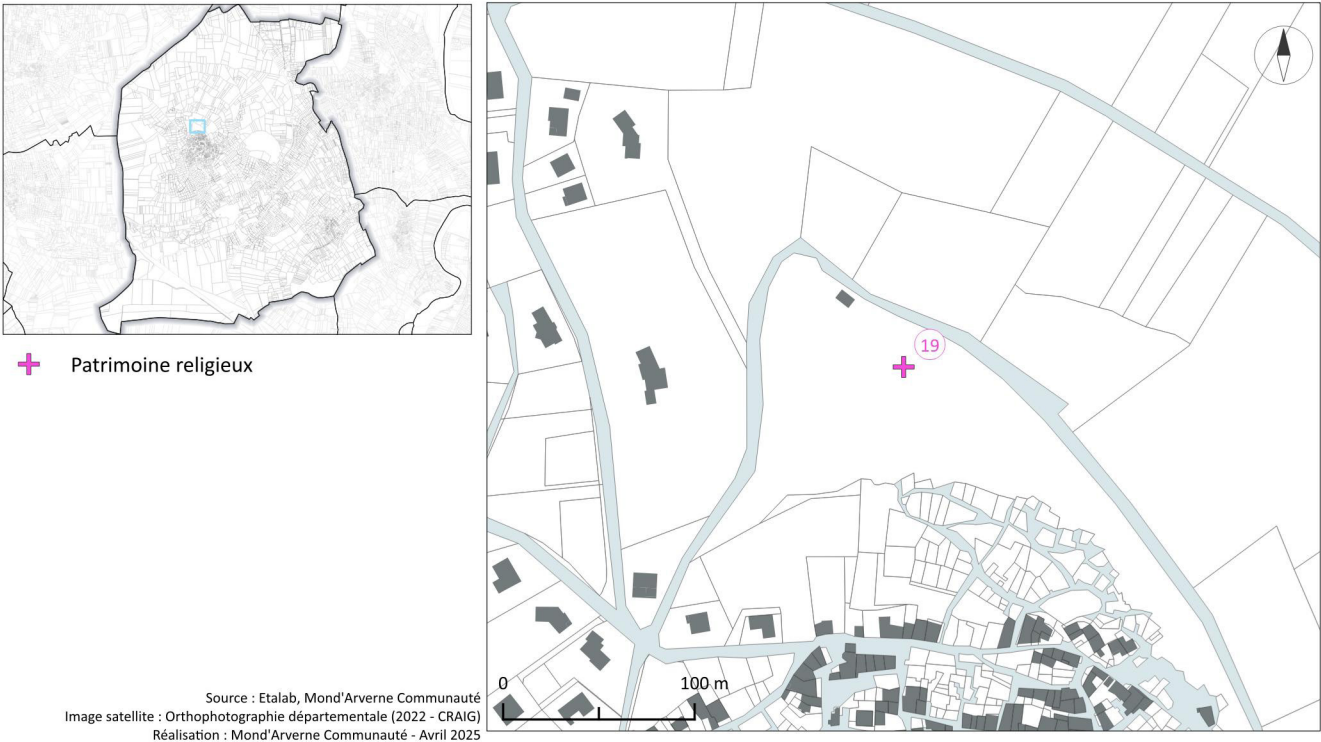
Source : Etalab, Mond'Arverne Communauté
Image satellite : Orthophotographie départementale (2022 - CRAIG)
Réalisation : Mond'Arverne Communauté - Avril 2025



PETIT PATRIMOINE LOCAL : 18



PETIT PATRIMOINE LOCAL : 19

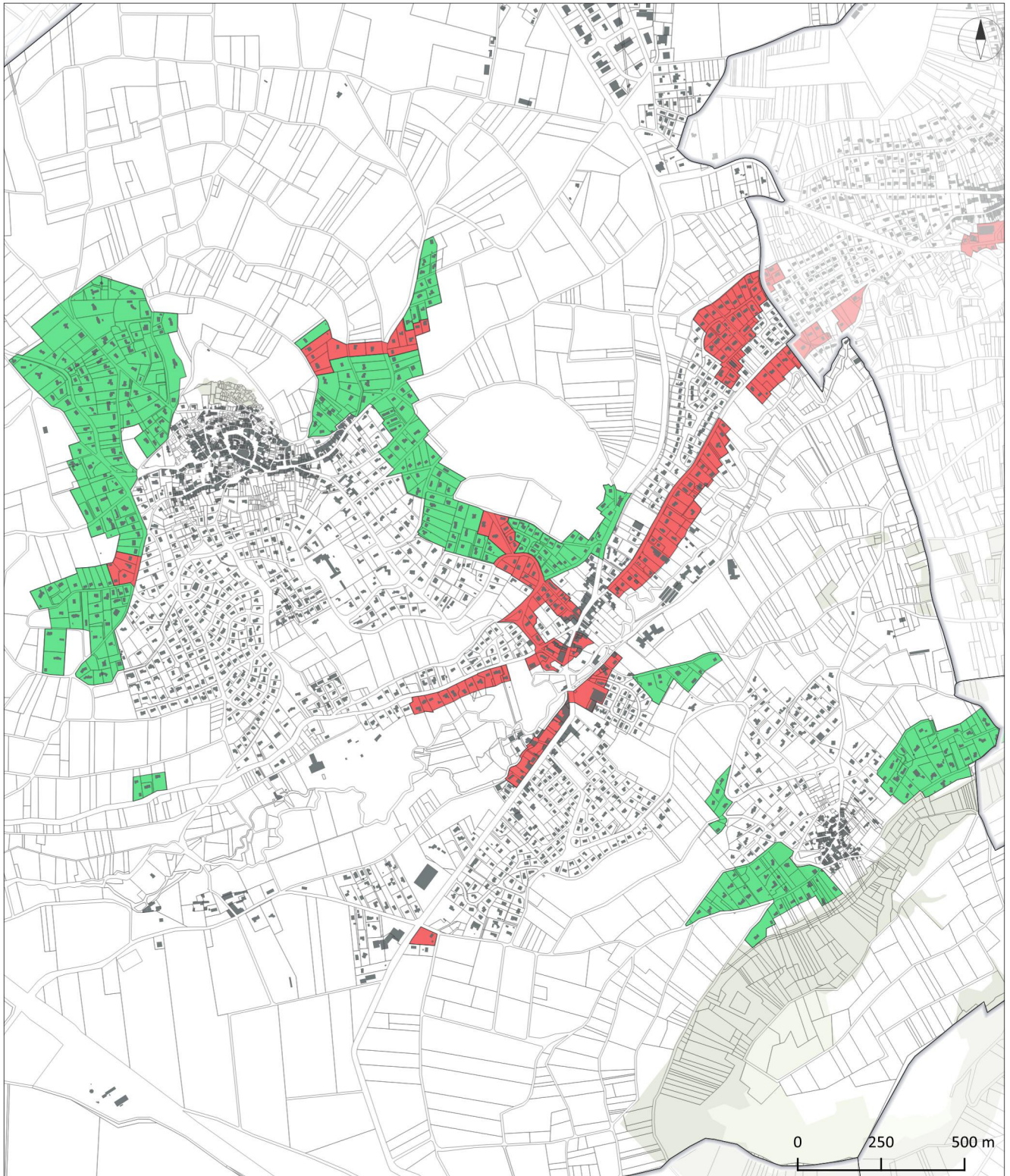
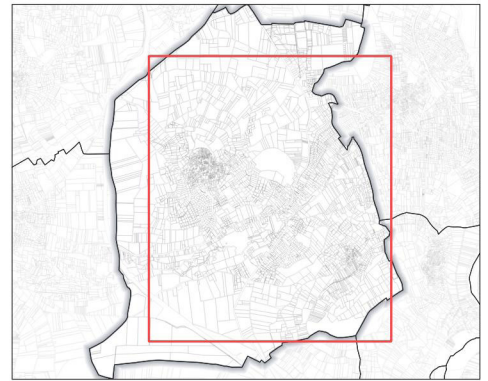


ZONES URBAINES SENSIBLES

CARTOGRAPHIE DES ZONES US

Type de zone Us

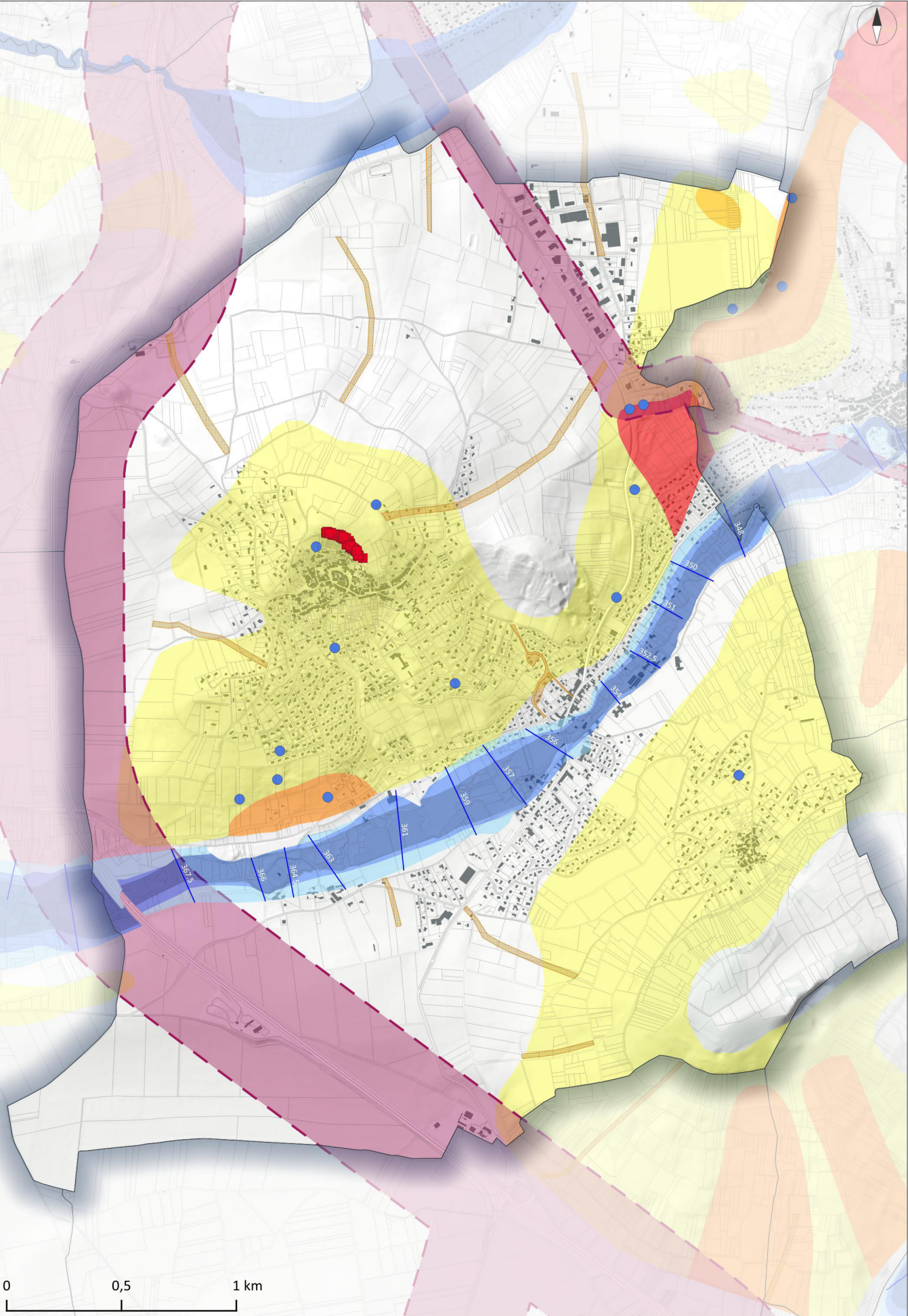
- Us-1 : Zone urbaine sensible soumise à un risque
- Us-2 : Zone urbaine sensible à l'étalement urbain



ZONES URBAINES SENSIBLES

Source : Etalab, IGN, Mond'Arverne Communauté
Réalisation : Mond'Arverne Communauté - Décembre 2025

RISQUES ET CONTRAINTES







Source : BRGM, DDT-63, Etalab, IGN, OSM
Réalisation : Mond'Arverne Communauté - Décembre 2025

Accusé de réception en préfecture
063-200069177-20260129-DE-26-001-15-DE
Date de télétransmission : 04/02/2026
Date de réception préfecture : 04/02/2026





Risques naturels

-  Cavités souterraines


Mouvements de terrains

-  Mouvements de terrains répertoriés
-  Risque faible ou mal connu
-  Risque moyenne à élevée
-  Risque d'instabilité élevée

Niveau de l'aléa inondation

-  Fort
-  Moyen
-  Faible
-  Isocotes des plus hautes eaux

Risques de crues torrentielles

-  Modélisation des coulées de boues

Contraintes

-  Secteur bruyant