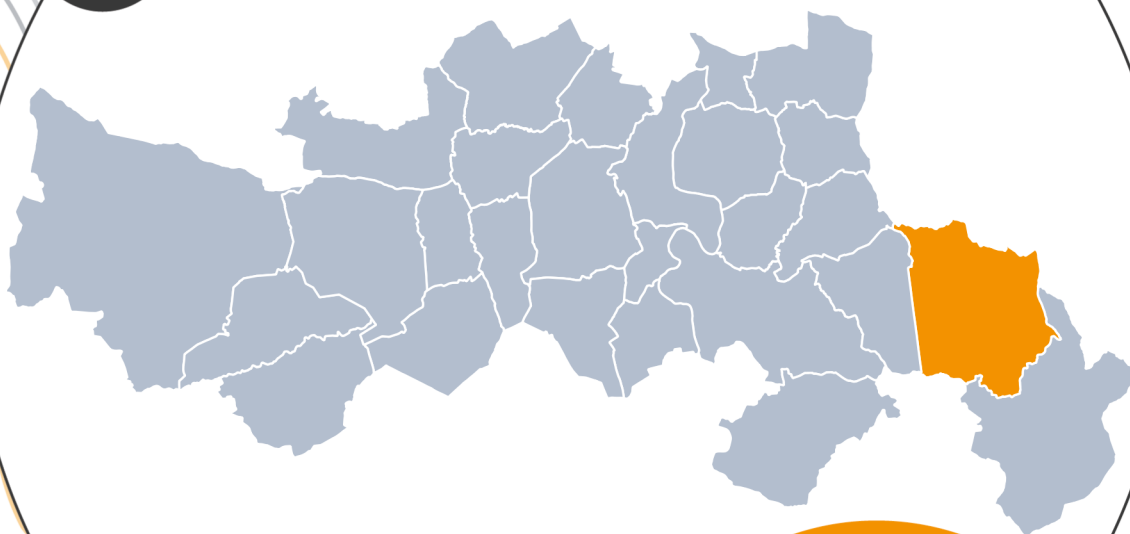


# CAHIER COMMUNAL SALLEDES



Version approuvée du 29/01/2026

**4-3  
APP**





# SOMMAIRE

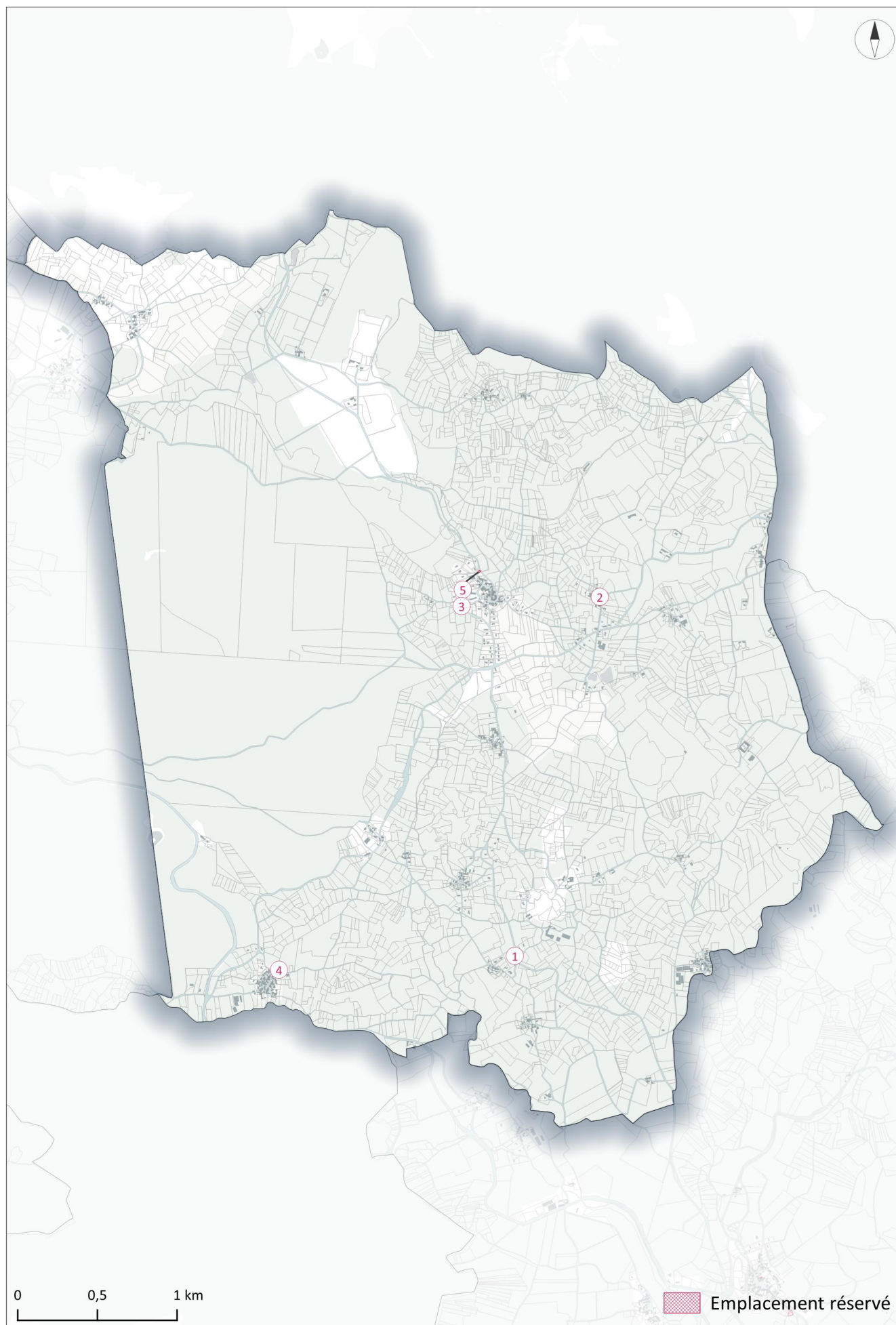
|                                  |    |
|----------------------------------|----|
| EMPLACEMENTS RÉSERVÉS .....      | 5  |
| CHANGEMENTS DE DESTINATIONS..... | 13 |
| PETIT PATRIMOINE LOCAL .....     | 19 |
| RISQUES ET CONTRAINTES .....     | 55 |



# ***EMPLACEMENTS RÉSERVÉS***

# CARTOGRAPHIE DES EMPLACEMENTS RÉSERVÉS

EMPLACEMENTS RÉSERVÉS



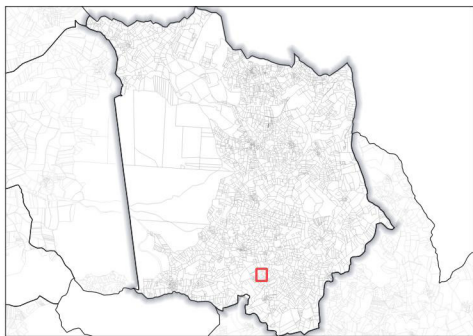
## LISTE DES EMPLACEMENTS RÉSERVÉS

| N° | NOM                                 | Destination                | Bénéficiaire | Surface (m²) |
|----|-------------------------------------|----------------------------|--------------|--------------|
| 1  | ER - Chambre dérivation fibre       | Aménagements / Equipements | Commune      | 550          |
| 2  | ER - espace public                  | Aménagements / Equipements | Commune      | 556          |
| 3  | ER - parking + aménagement paysager | Aménagements / Equipements | Commune      | 1518         |
| 4  | ER - Réserve incendie               | Aménagements / Equipements | Commune      | 173          |
| 5  | ER - stationnement                  | Aménagements / Equipements | Commune      | 141          |

## LISTE DES PARCELLES CONCERNÉES

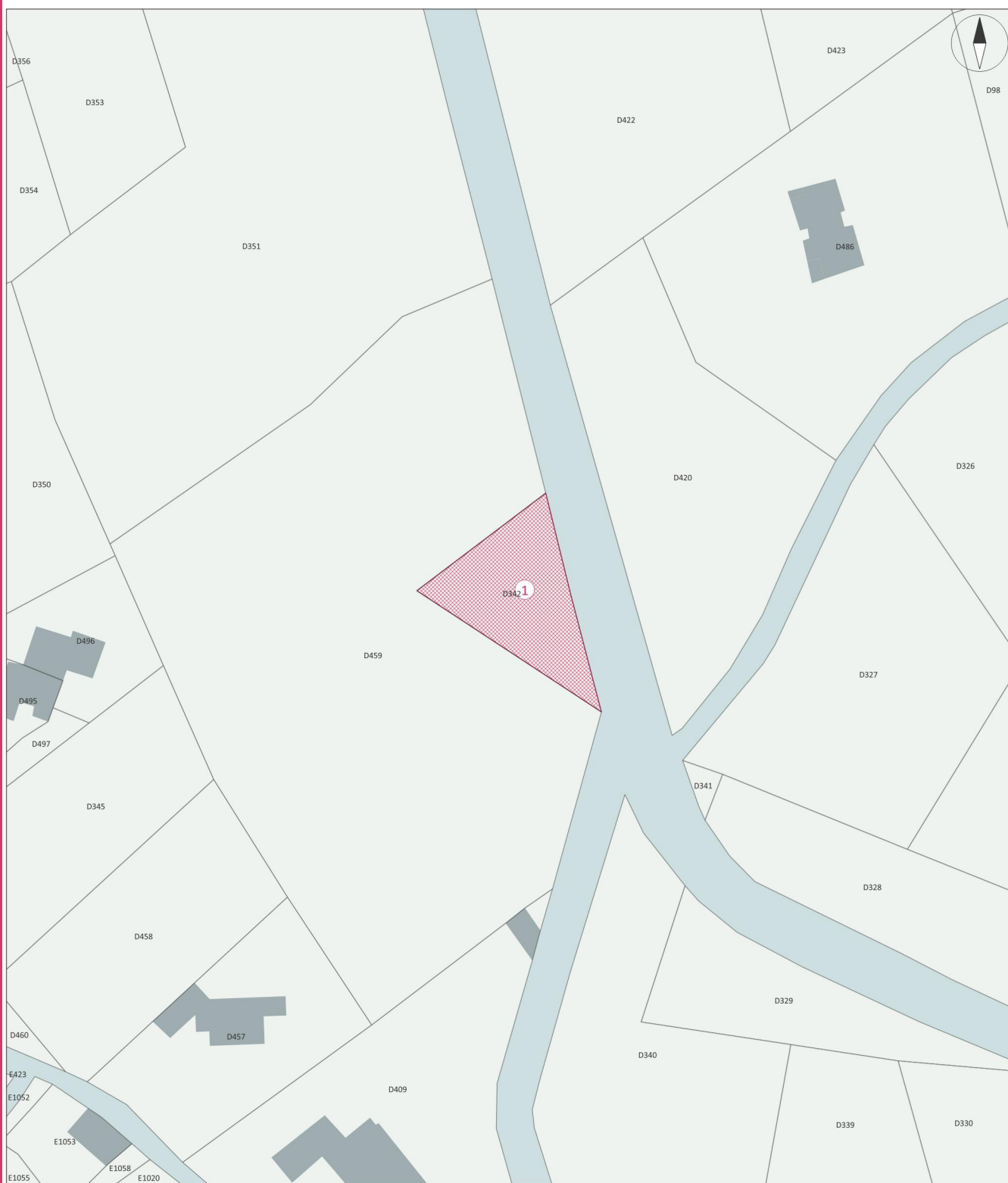
| N° | Section | Liste des parcelles |
|----|---------|---------------------|
| 1  | D       | 342                 |
| 2  | AD      | 374, 672, 673       |
| 3  | A       | 125, 126, 127       |
| 4  | E       | 769                 |
| 5  | A       | 86                  |

# EMPLACEMENT(S) RÉSERVÉ(S) : 1



 Aménagements / Equipements

Source : Etalab, Mond'Arverne Communauté, OSM  
Réalisation : Mond'Arverne Communauté - Décembre 2025



0 20 m

Source : Etalab, Mond'Arverne Communauté, OSM  
Réalisation : Mond'Arverne Communauté - Décembre 2025



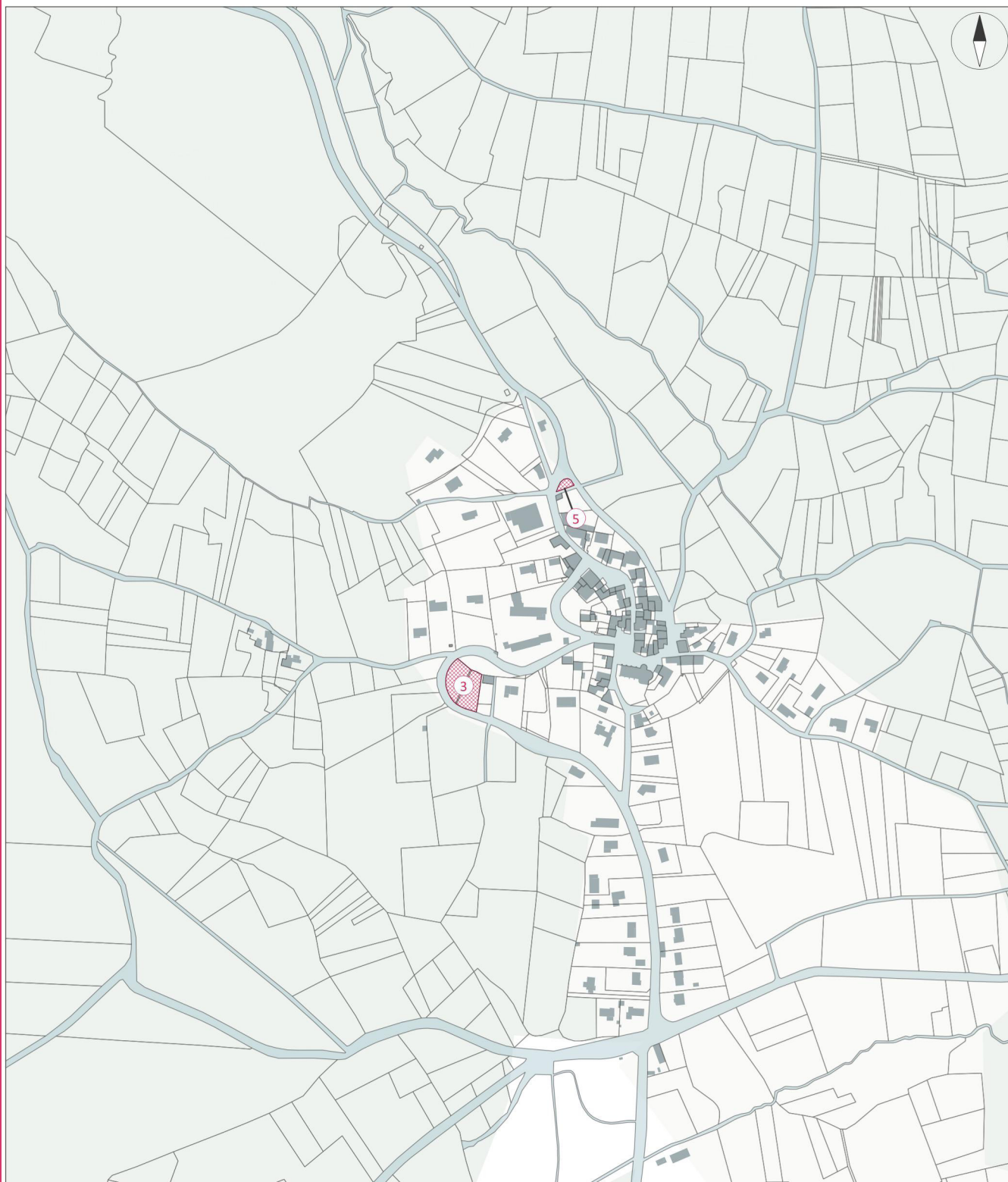


## EMPLACEMENT(S) RÉSERVÉ(S) : 3, 5



 Aménagements / Equipements

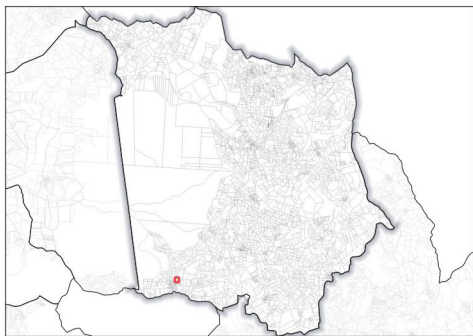
Source : Etalab, Mond'Arverne Communauté, OSM  
Réalisation : Mond'Arverne Communauté - Décembre 2025



0 20 m  

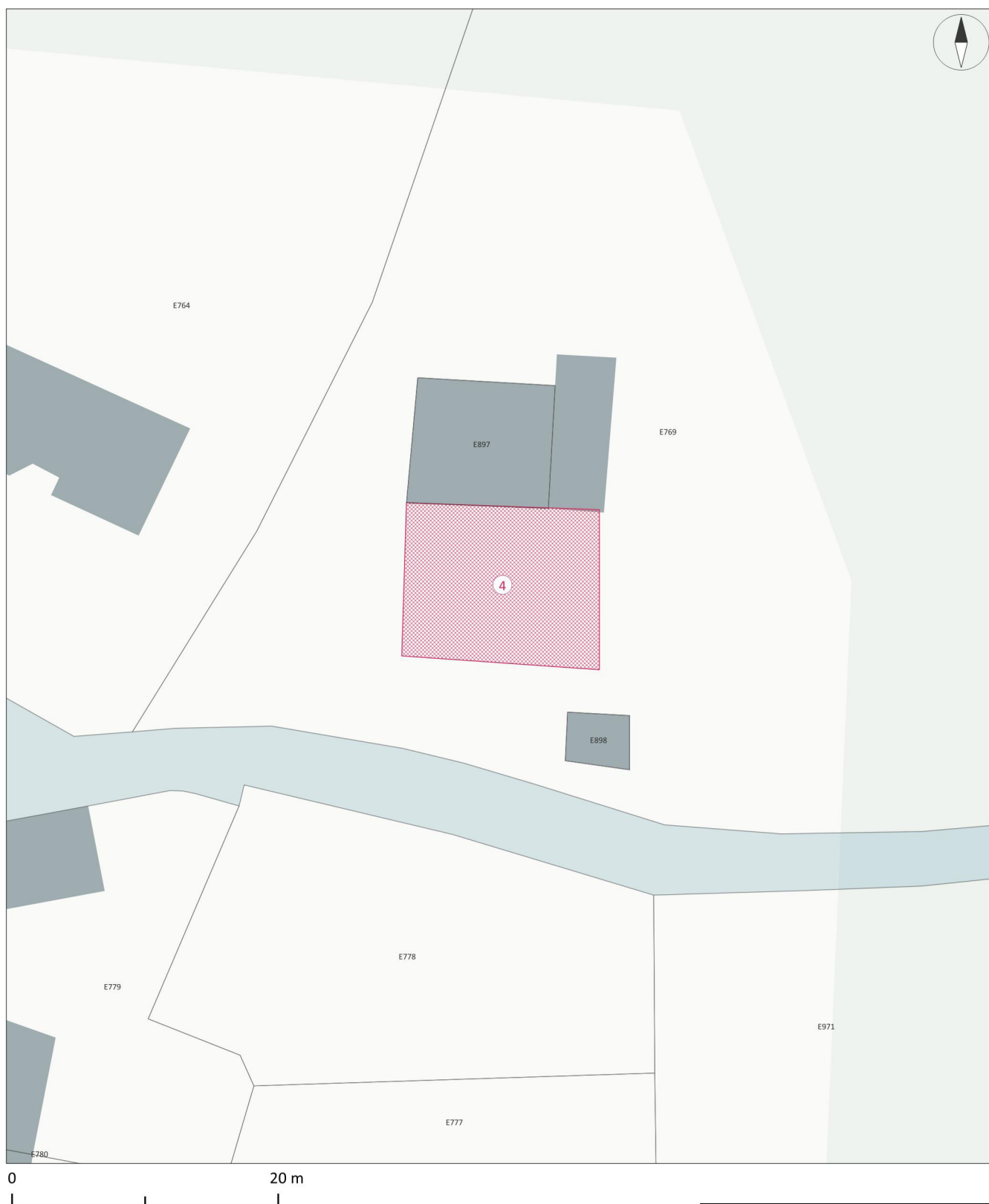



## EMPLACEMENT(S) RÉSERVÉ(S) : 4



 Aménagements / Equipements

Source : Etalab, Mond'Arverne Communauté, OSM  
Réalisation : Mond'Arverne Communauté - Décembre 2025





# ***CHANGEMENTS DE DESTINATIONS***



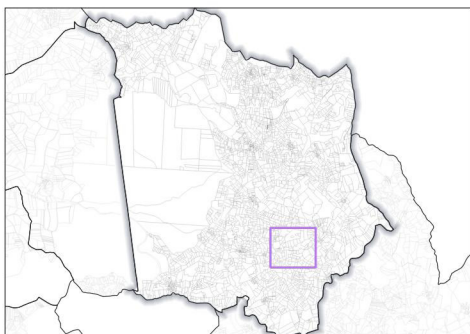
## BÂTIMENTS POUVANT FAIRE L'OBJET D'UN CHANGEMENT DE DESTINATION

Ponctuellement, quelques édifices qui pourront faire l'objet d'un changement de destination ont été identifiés sur le plan de zonage en vertu de l'article L. 151-11 du Code de l'urbanisme dès lors que la(les) nouvelle(s) destination(s) envisagée(s) est(sont) compatible(s) avec le caractère de la zone A ou de la zone N.

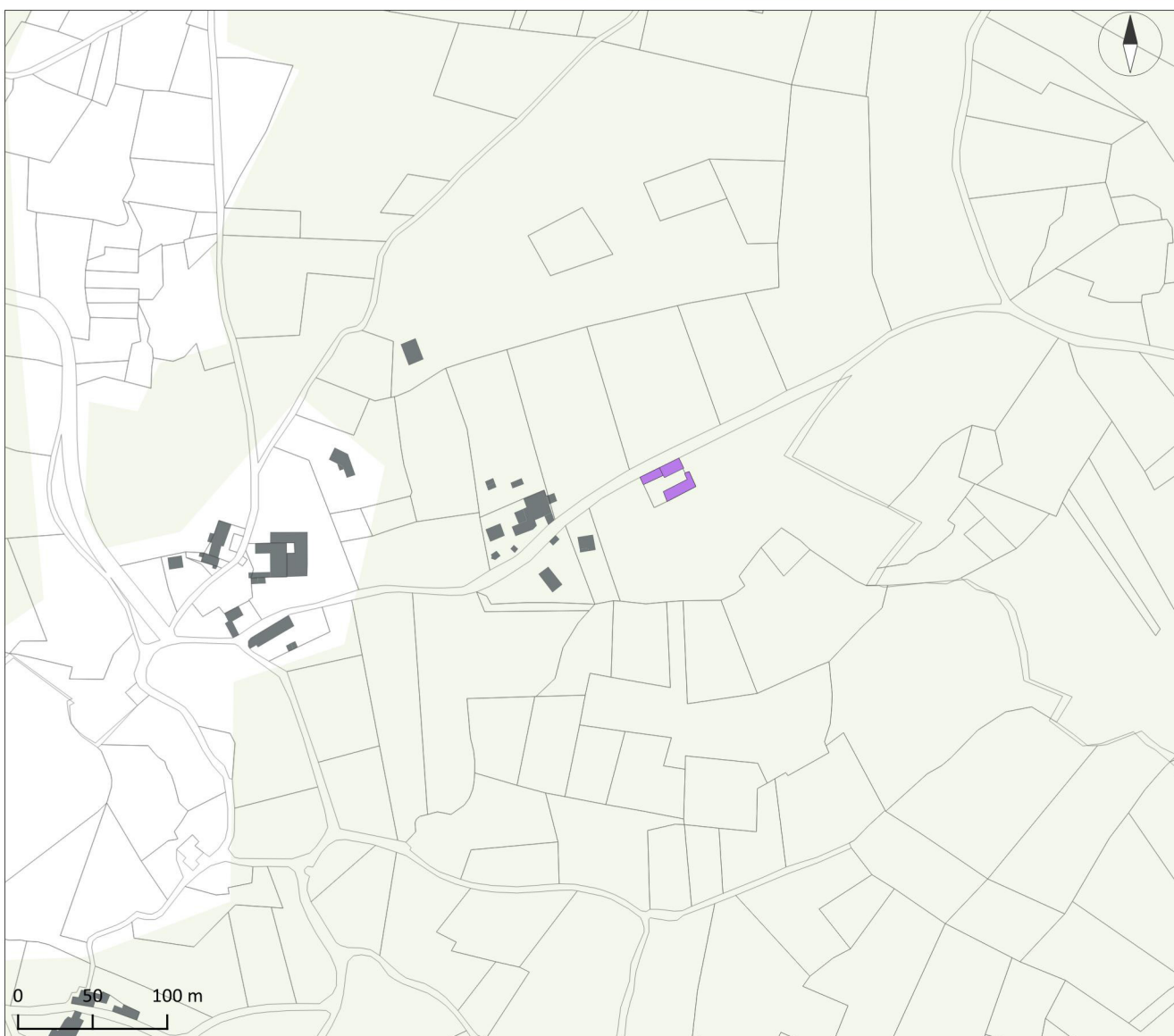
La liste des changements de destination incompatibles avec le caractère de la zone n'est pas limitativement énumérée afin de pouvoir apprécier au cas par cas les projets envisagés. Certaines sous-destinations tels que cinéma, centre de congrès et d'exposition, commerce de gros, industrie, entrepôt sont toutefois explicitement interdites : le trafic de poids lourds lié à celles-ci, leurs besoins en stationnement ou leurs surfaces importantes sont en effet incompatibles avec les constructions repérées et/ou le caractère de la zone A ou de la zone N.

Ce(s) bâtiment(s) est (sont) repéré(s) au plan de zonage par un polygone de teinte violette ; des zooms sur ces entités ont été réalisés, il(s) est (sont) présenté(s) ci-après.

# CARTOGRAPHIE DES BÂTIMENTS POUVANT CHANGER DE DESTINATION



Bâtiment pouvant changer de destination

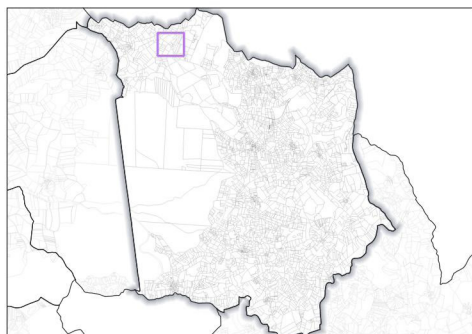


Source : Etalab, IGN, Mond'Arverne Communauté, OSM  
Image satellite : Orthophotographie départementale (2022 - CRAIG)  
Réalisation : Mond'Arverne Communauté - Décembre 2025

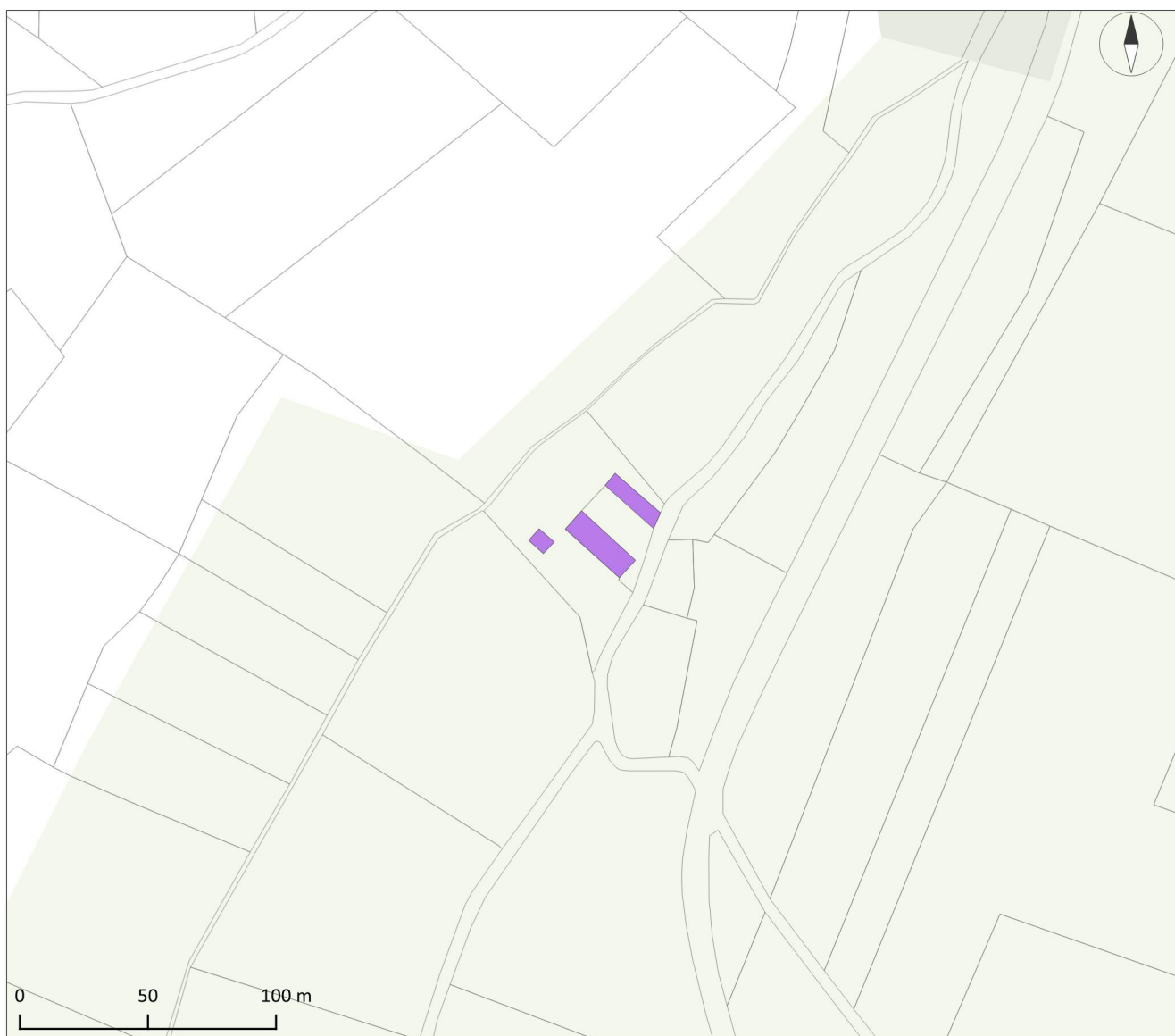
Accusé de réception en préfecture  
063-200069177-20260129-DE-26-001-15-DE  
Date de télétransmission : 04/02/2026  
Date de réception préfecture : 04/02/2026



# CARTOGRAPHIE DES BÂTIMENTS POUVANT CHANGER DE DESTINATION



Bâtiment pouvant changer de destination



Source : Etalab, IGN, Mond'Arverne Communauté, OSM  
Image satellite : Orthophotographie départementale (2022 - CRAIG)  
Réalisation : Mond'Arverne Communauté - Décembre 2025





# ***PETIT PATRIMOINE LOCAL***



## ÉLÉMENTS IDENTIFIÉS AU TITRE DU PATRIMOINE

En application de l'article L.151-19 du Code de l'Urbanisme, les éléments du patrimoine bâti remarquable et du patrimoine local à préserver sont repérés sur les documents graphiques au sein de 7 catégories :

- Patrimoine agricole
- Patrimoine artisanal et industriel
- Patrimoine civil
- Patrimoine géologique
- Patrimoine hydraulique
- Patrimoine mixte
- Patrimoine religieux

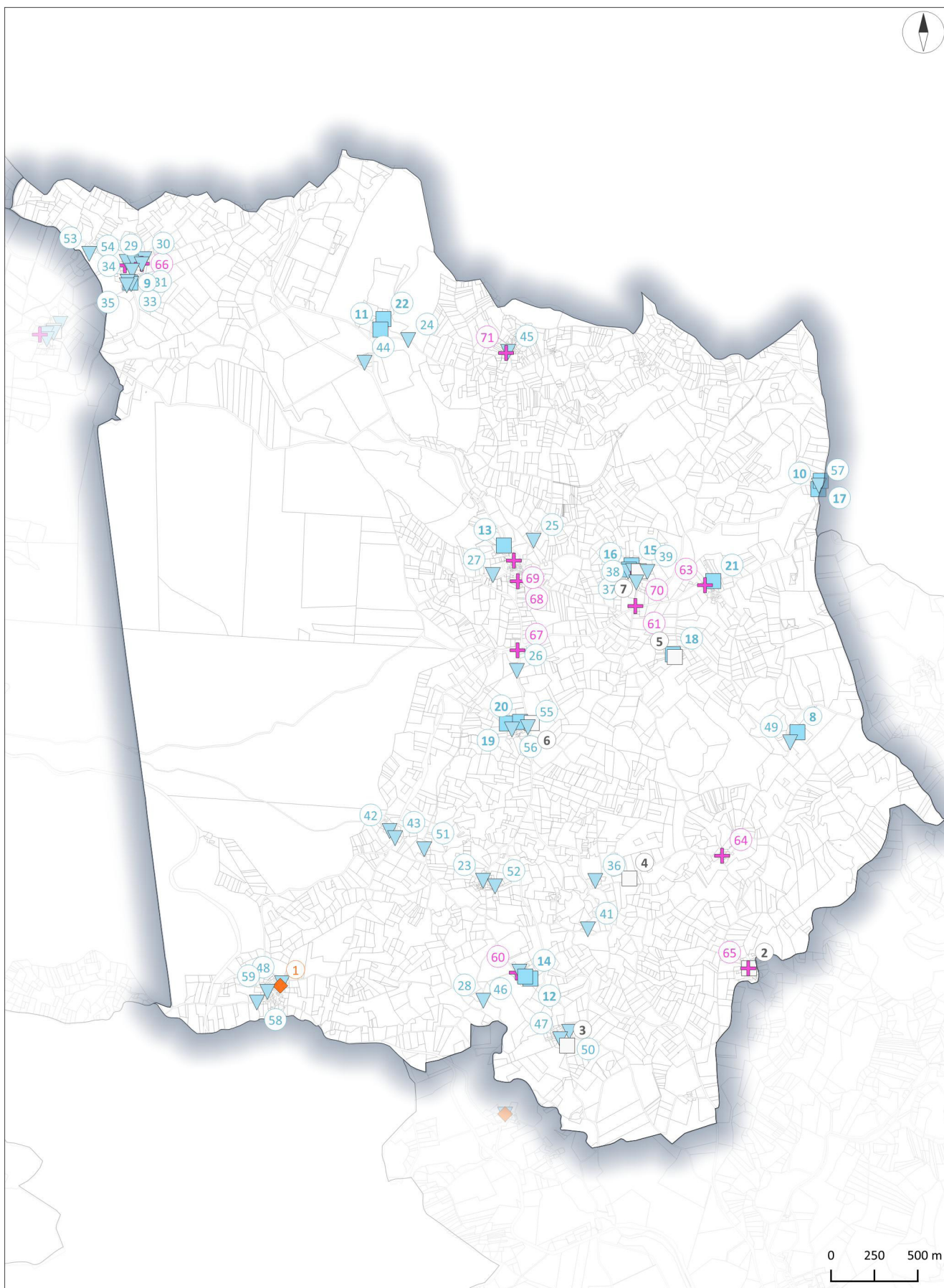
Les dispositions générales relatives au patrimoine bâti remarquable figurent au sein du règlement du PLUi (Dispositions particulières / C).

En application de l'article L.151-23 du Code de l'Urbanisme, les arbres remarquables à préserver sont repérés sur les documents graphiques.

Les dispositions générales relatives à ce patrimoine végétal figurent au sein du règlement du PLUi (Dispositions particulières / C).

L'ensemble de ces patrimoines est inscrit dans la liste qui suit.

# CARTOGRAPHIE DU PETIT PATRIMOINE LOCAL



- ◆ Patrimoine agricole
- ▼ Patrimoine hydraulique
- Patrimoine artisanal et industriel
- ✚ Patrimoine religieux
- Patrimoine civil

Source : Etalab, IGN, Mond'Arverne Communauté  
Réalisation : Mond'Arverne Communauté - Décembre 2025

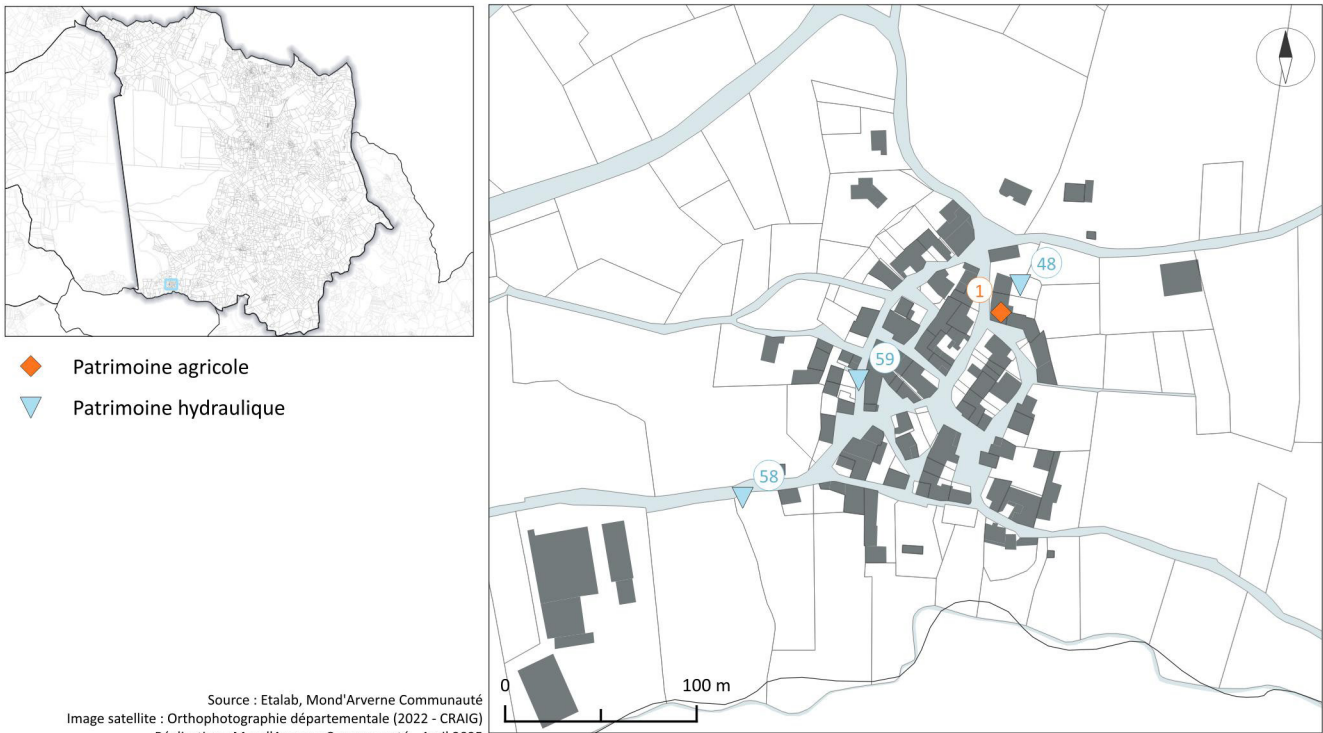
# LISTE DU PETIT PATRIMOINE LOCAL

| N° | Nom                                | Famille                            | Type          | Parcelle cadastrale  |
|----|------------------------------------|------------------------------------|---------------|----------------------|
| 1  | Maison vigneronne                  | Patrimoine agricole                | Bâtiment      | E-780                |
| 2  | Four à pain                        | Patrimoine artisanal et industriel | Petit édifice | AI-41                |
| 3  | Four à pain                        | Patrimoine artisanal et industriel | Petit édifice | E-905                |
| 4  | Four à pain                        | Patrimoine artisanal et industriel | Petit édifice | AK-151               |
| 5  | Four à pain                        | Patrimoine artisanal et industriel | Petit édifice | AH-177               |
| 6  | Four à pain                        | Patrimoine artisanal et industriel | Petit édifice | AK-315               |
| 7  | Four communal                      | Patrimoine artisanal et industriel | Petit édifice | AD-366               |
| 8  | Ancienne commanderie               | Patrimoine civil                   | Bâtiment      | AH-41                |
| 9  | Bâtiment typique                   | Patrimoine civil                   | Bâtiment      | AB-302               |
| 10 | Cabane pierre                      | Patrimoine civil                   | Petit édifice | AE-175               |
| 11 | Château                            | Patrimoine civil                   | Bâtiment      | AC-102               |
| 12 | Maison typique                     | Patrimoine civil                   | Bâtiment      | E-1053               |
| 13 | Maison typique                     | Patrimoine civil                   | Bâtiment      | A-85                 |
| 14 | Maison typique                     | Patrimoine civil                   | Bâtiment      | E-423                |
| 15 | Maison typique                     | Patrimoine civil                   | Bâtiment      | AD-334               |
| 16 | Maison typique                     | Patrimoine civil                   | Bâtiment      | AD-371               |
| 17 | Maison typique                     | Patrimoine civil                   | Bâtiment      | AE-169               |
| 18 | Maison typique                     | Patrimoine civil                   | Bâtiment      | AH-392               |
| 19 | Maison typique                     | Patrimoine civil                   | Bâtiment      | E-26                 |
| 20 | Maison typique                     | Patrimoine civil                   | Bâtiment      | E-31                 |
| 21 | Muret en pierre                    | Patrimoine civil                   | Petit édifice | Domaine non cadastré |
| 22 | Porche/Porte de jardin remarquable | Patrimoine civil                   | Bâtiment      | AC-62                |
| 23 | Fontaine                           | Patrimoine hydraulique             | Petit édifice | Domaine non cadastré |
| 24 | Fontaine                           | Patrimoine hydraulique             | Petit édifice | Domaine non cadastré |
| 25 | Lavoir                             | Patrimoine hydraulique             | Petit édifice | Domaine non cadastré |
| 26 | Lavoir                             | Patrimoine hydraulique             | Petit édifice | E-17                 |
| 27 | Lavoir/Fontaine                    | Patrimoine hydraulique             | Petit édifice | A-46                 |
| 28 | Pont                               | Patrimoine hydraulique             | Petit édifice | Domaine non cadastré |
| 29 | Puit                               | Patrimoine hydraulique             | Petit édifice | AB-247               |
| 30 | Puit                               | Patrimoine hydraulique             | Petit édifice | AB-234               |
| 31 | Puit                               | Patrimoine hydraulique             | Petit édifice | AB-239               |
| 32 | Puit                               | Patrimoine hydraulique             | Petit édifice | AB-251               |
| 33 | Puit                               | Patrimoine hydraulique             | Petit édifice | AB-302               |
| 34 | Puit                               | Patrimoine hydraulique             | Petit édifice | AB-285               |
| 35 | Puit                               | Patrimoine hydraulique             | Petit édifice | AB-276               |
| 36 | Puit                               | Patrimoine hydraulique             | Petit édifice | AK-345               |
| 37 | Puit                               | Patrimoine hydraulique             | Petit édifice | Domaine non cadastré |
| 38 | Puit                               | Patrimoine hydraulique             | Petit édifice | AD-369               |
| 39 | Puit                               | Patrimoine hydraulique             | Petit édifice | AD-339               |
| 40 | Puit                               | Patrimoine hydraulique             | Petit édifice | AD-725               |
| 41 | Puit                               | Patrimoine hydraulique             | Petit édifice | D-79                 |
| 42 | Puit                               | Patrimoine hydraulique             | Petit édifice | Domaine non cadastré |
| 43 | Puit                               | Patrimoine hydraulique             | Petit édifice | E-932                |
| 44 | Puit                               | Patrimoine hydraulique             | Petit édifice | AC-105               |
| 45 | Puit                               | Patrimoine hydraulique             | Petit édifice | B-35                 |
| 46 | Puit                               | Patrimoine hydraulique             | Petit édifice | Domaine non cadastré |
| 47 | Puit                               | Patrimoine hydraulique             | Petit édifice | E-459                |
| 48 | Puit                               | Patrimoine hydraulique             | Petit édifice | E-779                |
| 49 | Puit                               | Patrimoine hydraulique             | Petit édifice | AH-72                |
| 50 | Puit                               | Patrimoine hydraulique             | Petit édifice | D-306                |
| 51 | Puit                               | Patrimoine hydraulique             | Petit édifice | E-222                |
| 52 | Puit                               | Patrimoine hydraulique             | Petit édifice | D-378                |
| 53 | Puit                               | Patrimoine hydraulique             | Petit édifice | AB-291               |
| 54 | Puit                               | Patrimoine hydraulique             | Petit édifice | AB-246               |
| 55 | Puit                               | Patrimoine hydraulique             | Petit édifice | E-38                 |
| 56 | Puit                               | Patrimoine hydraulique             | Petit édifice | E-997                |
| 57 | Puit                               | Patrimoine hydraulique             | Petit édifice | AE-170               |
| 58 | Puits                              | Patrimoine hydraulique             | Petit édifice | E-1026               |

|    |          |                        |               |                      |
|----|----------|------------------------|---------------|----------------------|
| 59 | Puits    | Patrimoine hydraulique | Petit édifice | Domaine non cadastré |
| 60 | Chapelle | Patrimoine religieux   | Bâtiment      | E-416                |
| 61 | Croix    | Patrimoine religieux   | Petit édifice | AD-722               |
| 62 | Croix    | Patrimoine religieux   | Petit édifice | Domaine non cadastré |
| 63 | Croix    | Patrimoine religieux   | Petit édifice | AE-204               |
| 64 | Croix    | Patrimoine religieux   | Petit édifice | AH-104               |
| 65 | Croix    | Patrimoine religieux   | Petit édifice | AI-41                |
| 66 | Croix    | Patrimoine religieux   | Petit édifice | AB-239               |
| 67 | Croix    | Patrimoine religieux   | Petit édifice | E-1002               |
| 68 | Croix    | Patrimoine religieux   | Petit édifice | A-370                |
| 69 | Croix    | Patrimoine religieux   | Petit édifice | Domaine non cadastré |
| 70 | Croix    | Patrimoine religieux   | Petit édifice | AD-673               |
| 71 | Croix    | Patrimoine religieux   | Petit édifice | B-37                 |

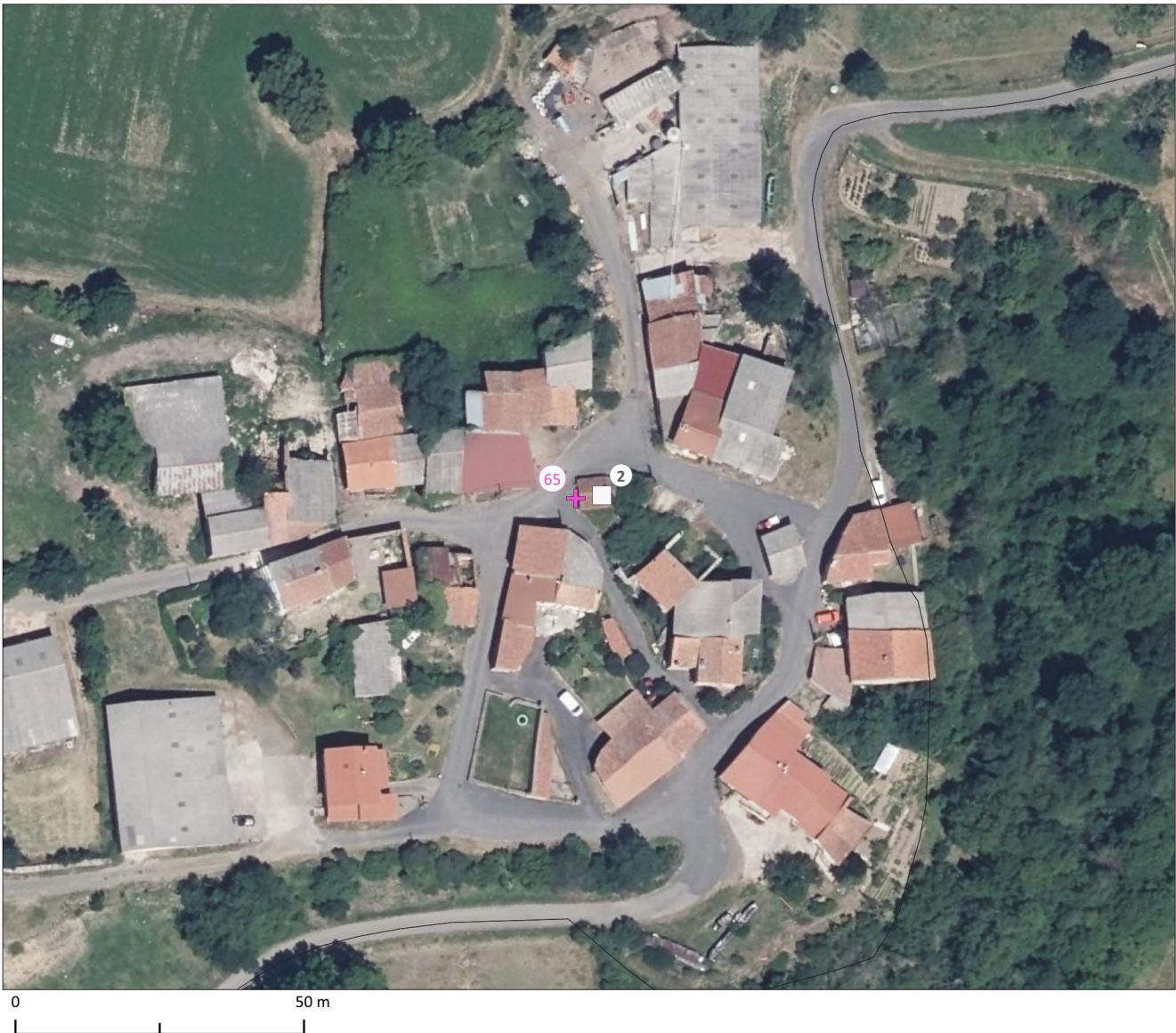
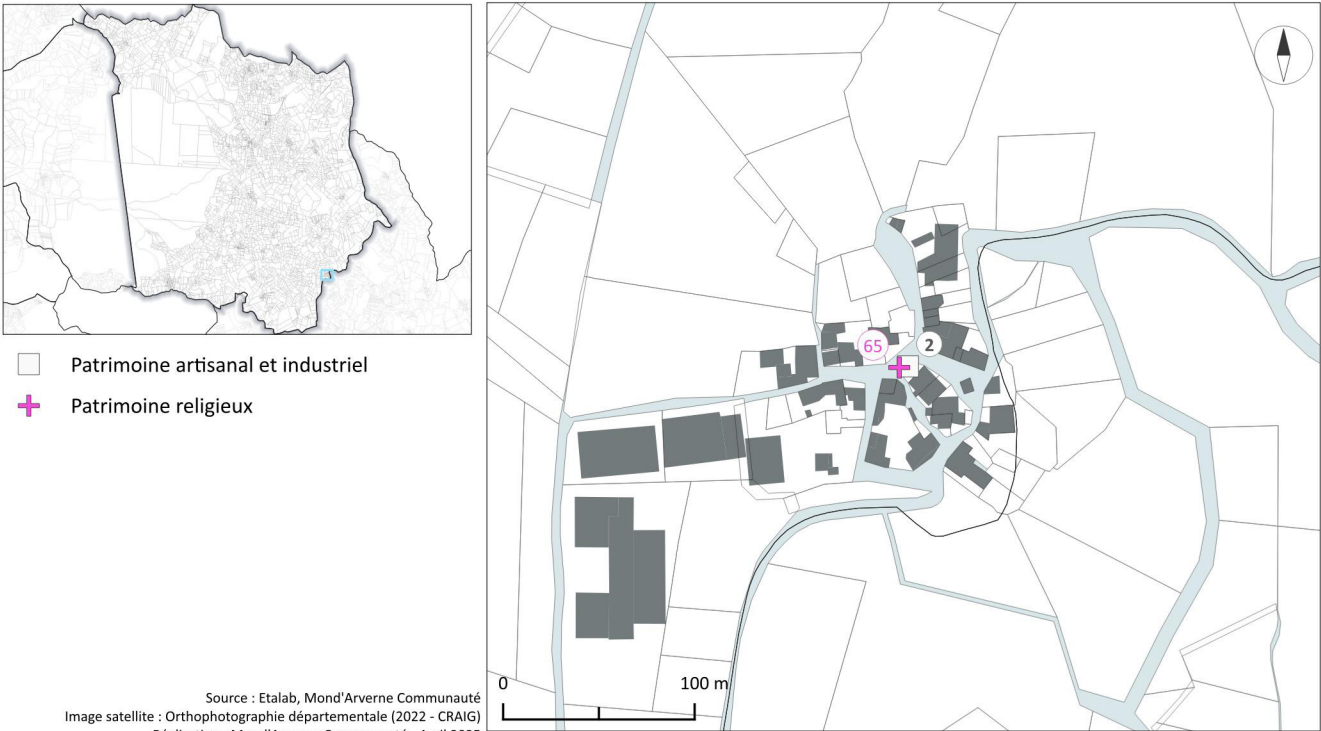


PETIT PATRIMOINE LOCAL : 1, 48, 58, 59





PETIT PATRIMOINE LOCAL : 2, 65



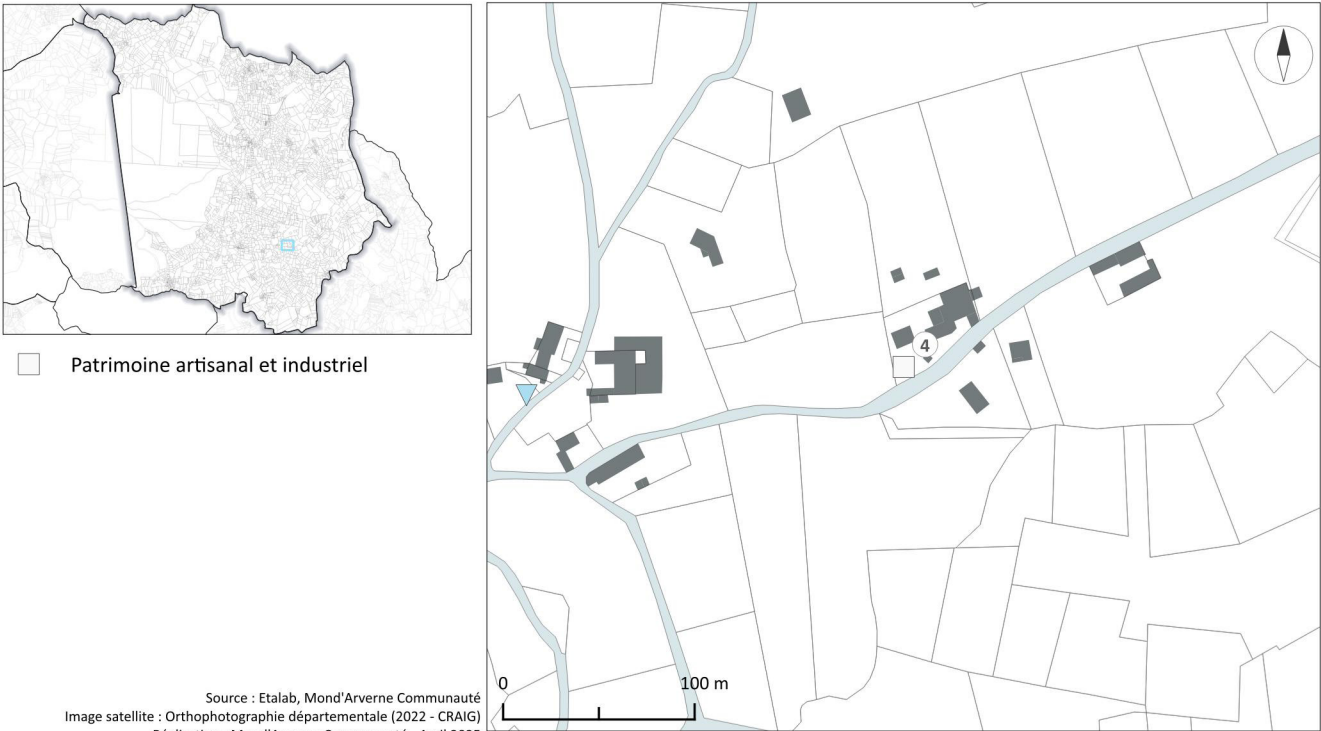


# PETIT PATRIMOINE LOCAL : 3, 47, 50





# PETIT PATRIMOINE LOCAL : 4



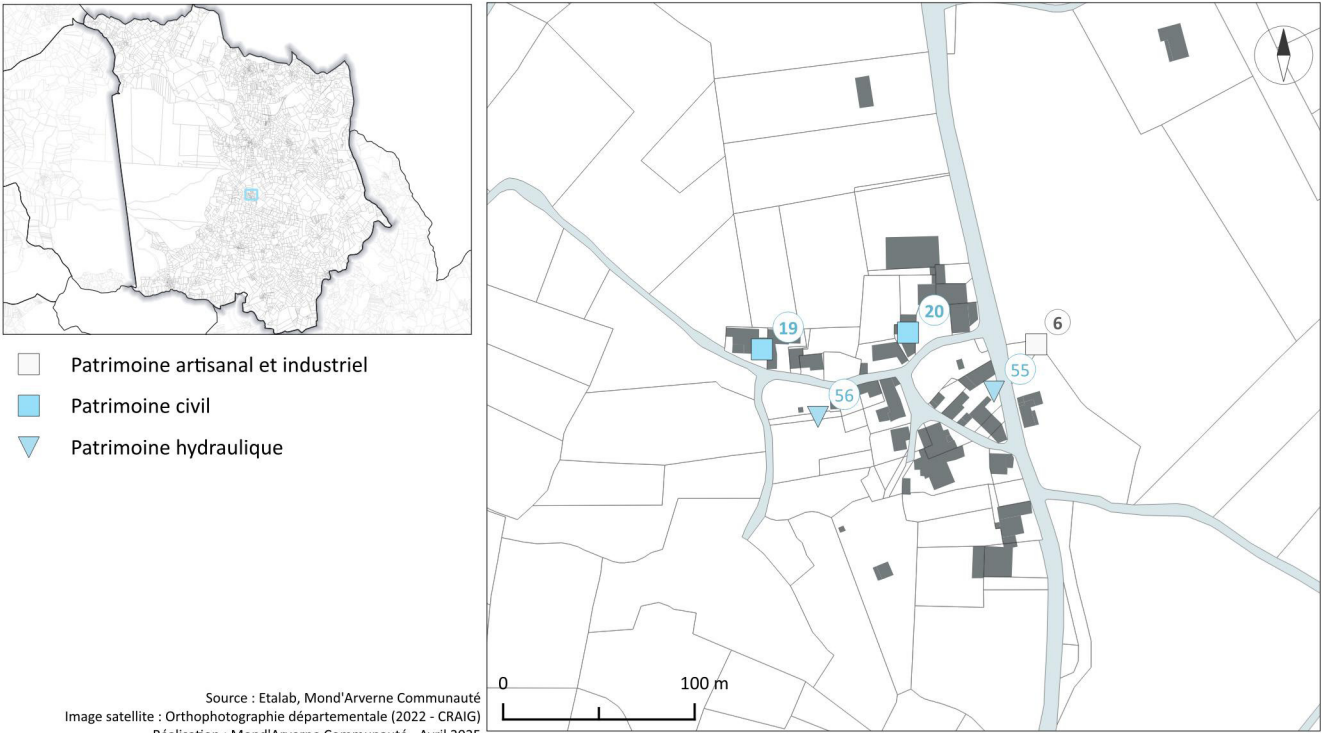


# PETIT PATRIMOINE LOCAL : 5, 18



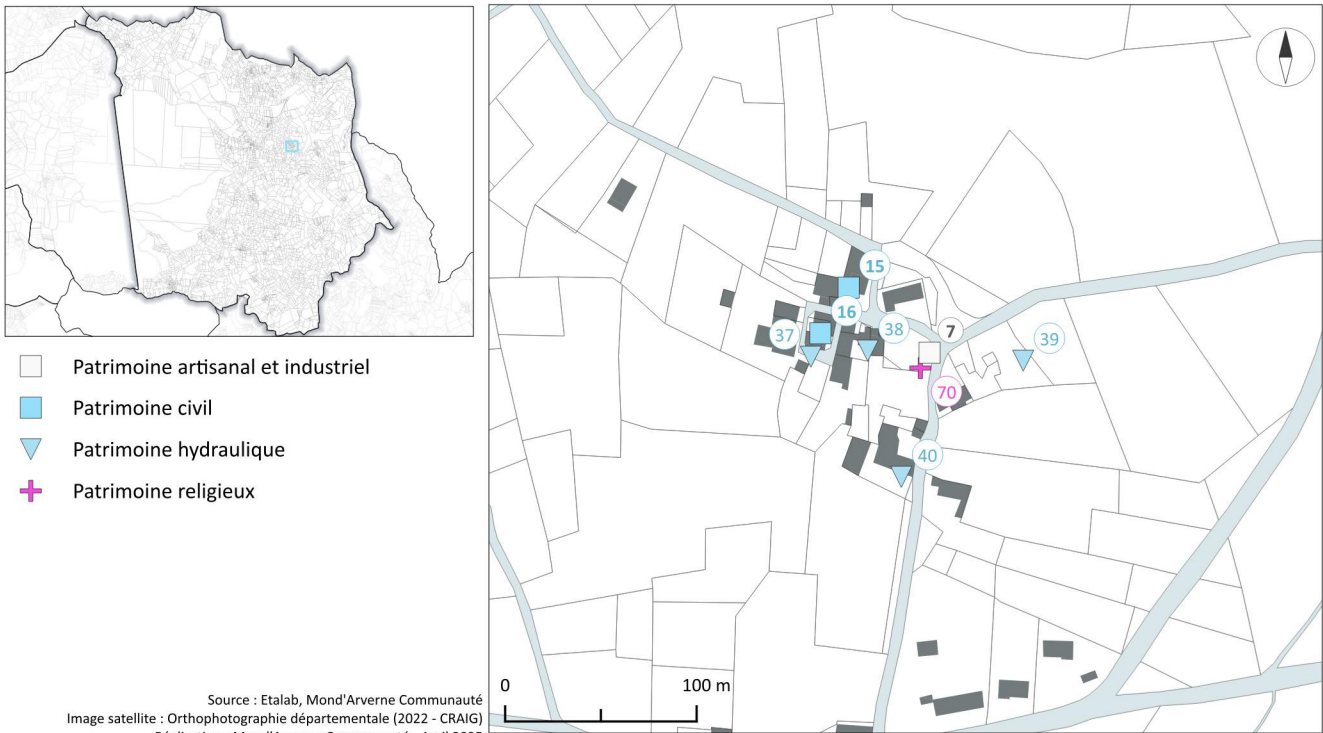


PETIT PATRIMOINE LOCAL : 6, 19, 20, 55, 56



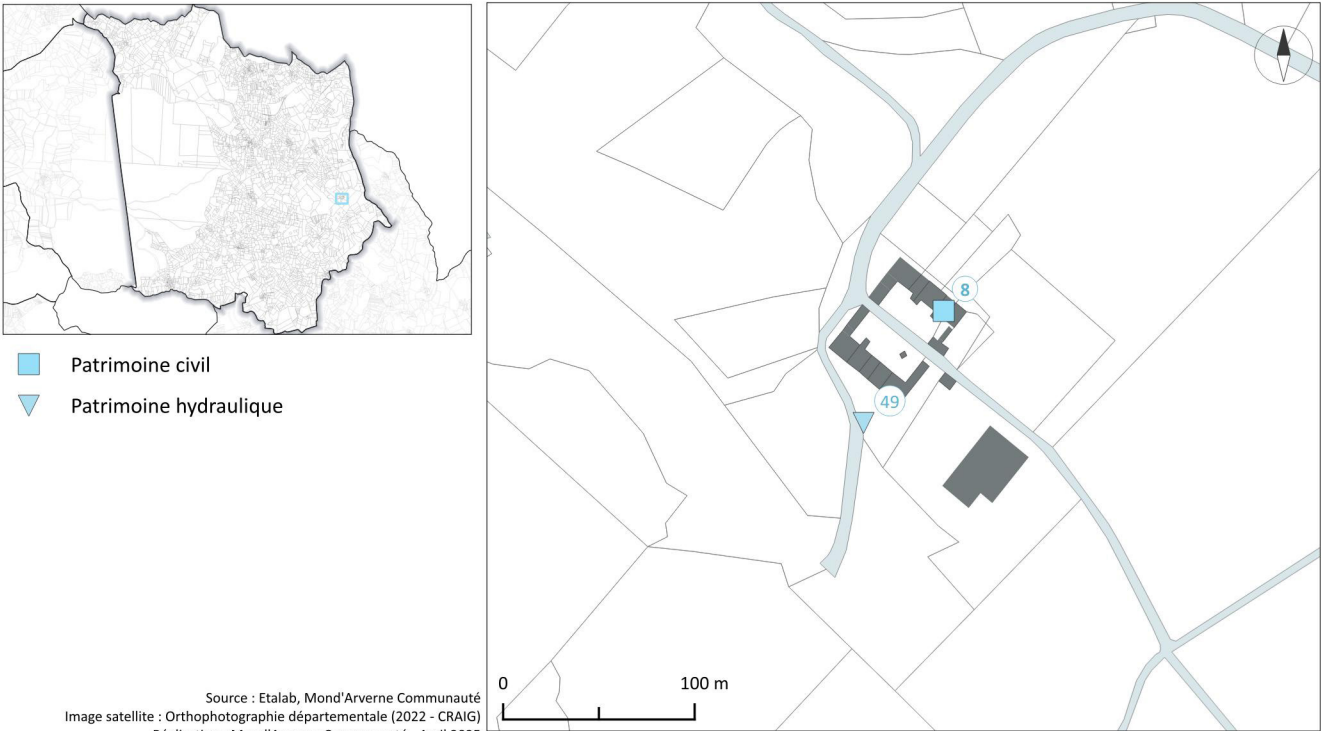


PETIT PATRIMOINE LOCAL : 7, 15, 16, 37, 38, 39, 40, 70



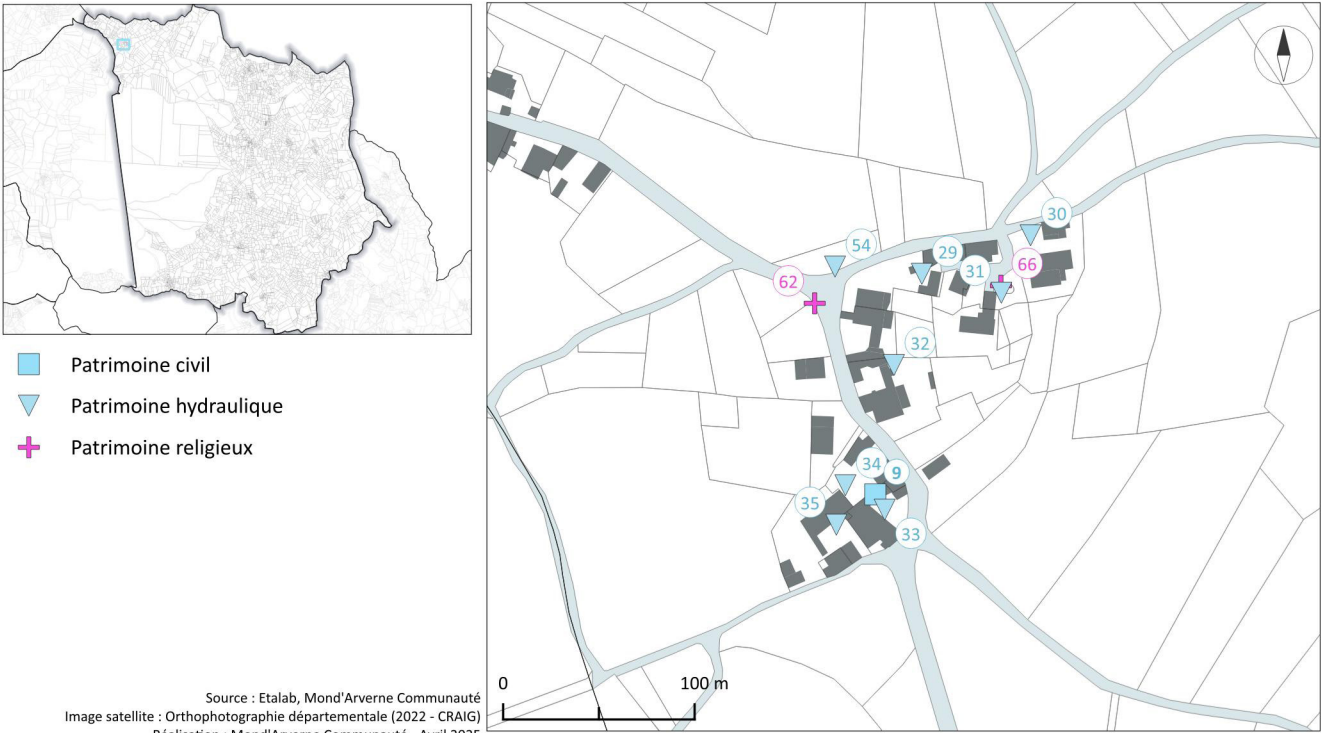


PETIT PATRIMOINE LOCAL : 8, 49





PETIT PATRIMOINE LOCAL : 9, 29, 30, 31, 32, 33, 34, 35, 54, 62, 66



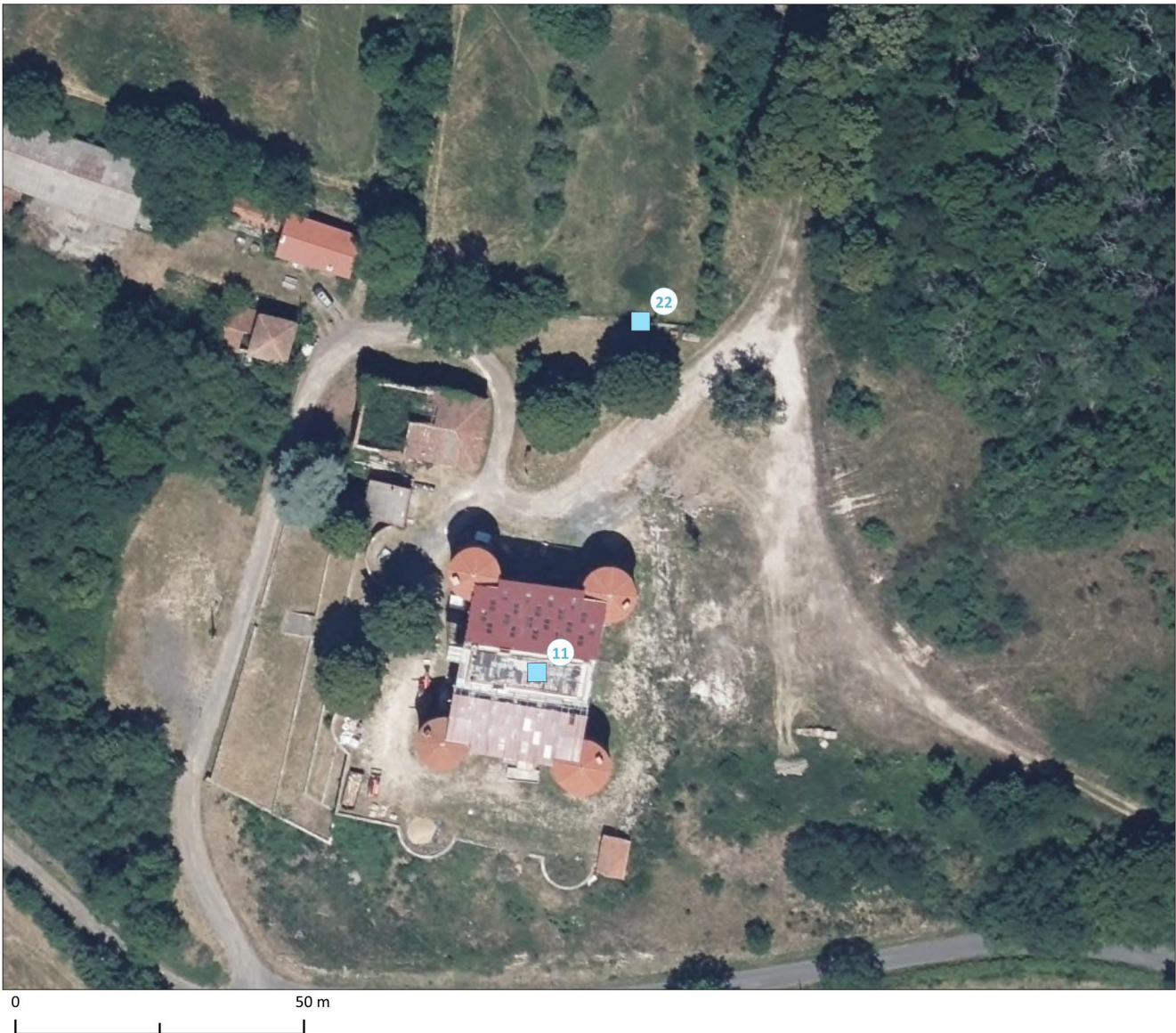


# PETIT PATRIMOINE LOCAL : 10, 17, 57





# PETIT PATRIMOINE LOCAL : 11, 22



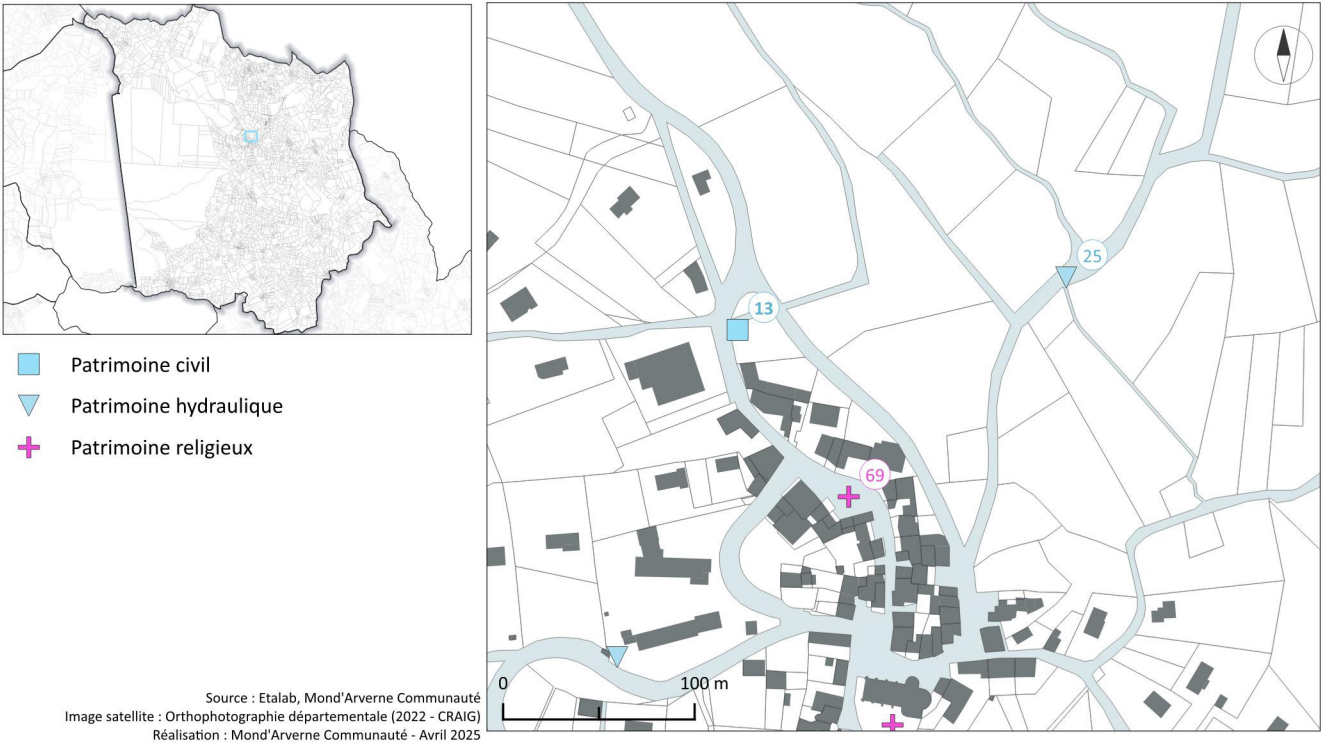


PETIT PATRIMOINE LOCAL : 12, 14, 46, 60



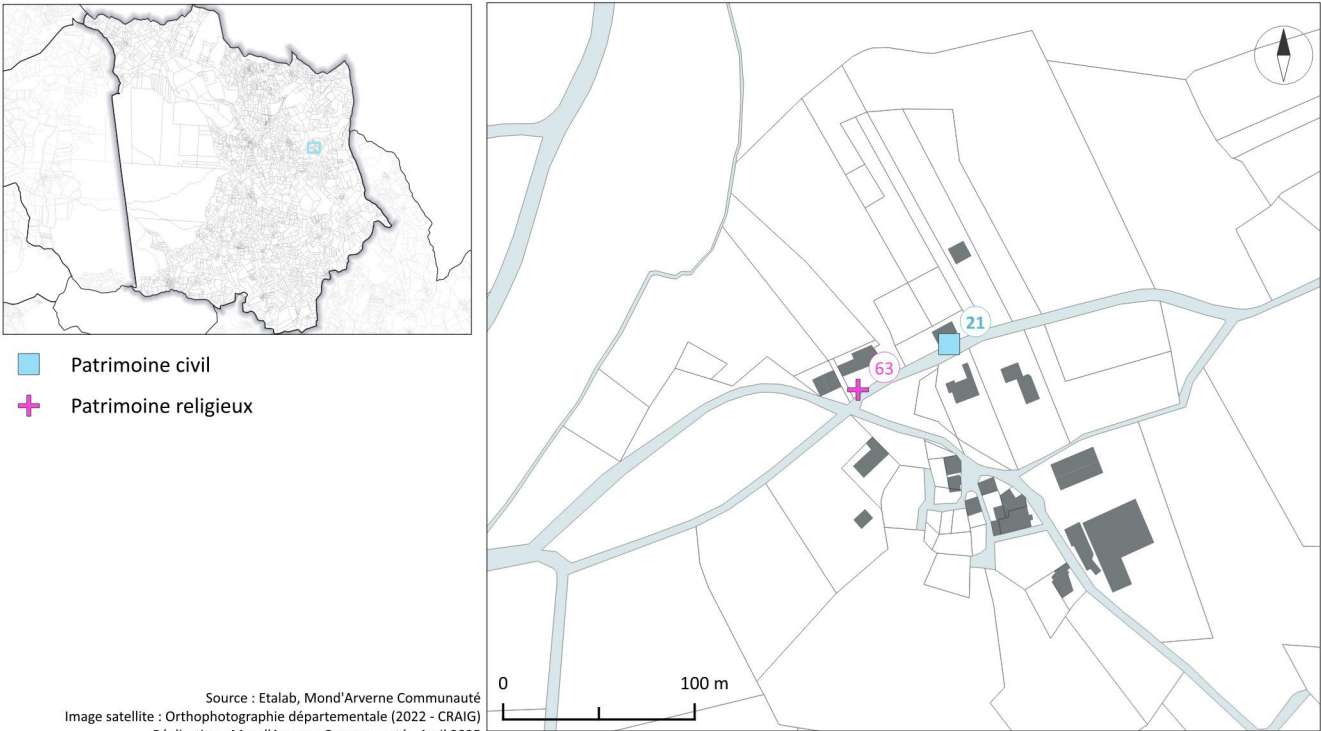


# PETIT PATRIMOINE LOCAL : 13, 25, 69





# PETIT PATRIMOINE LOCAL : 21, 63



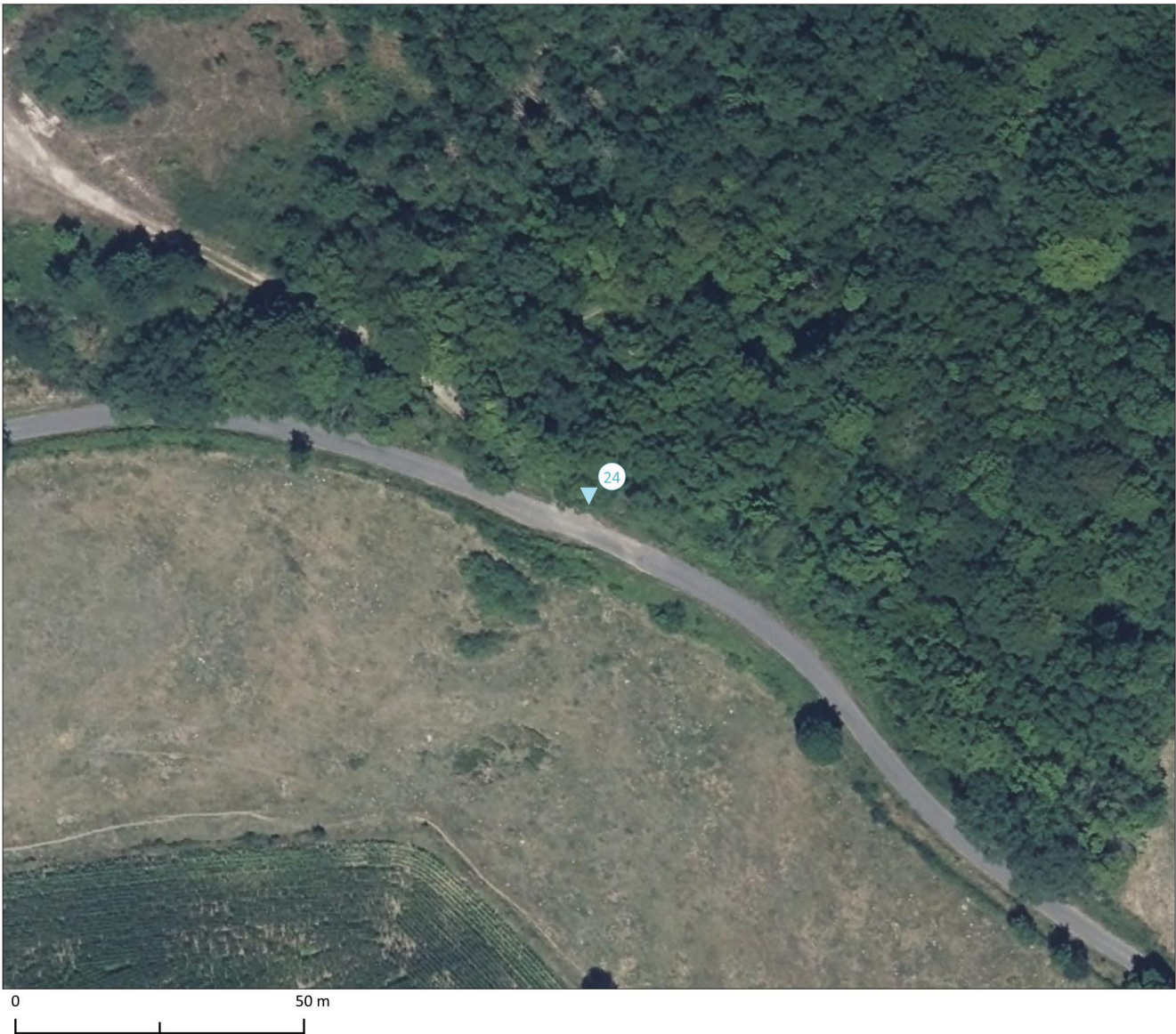
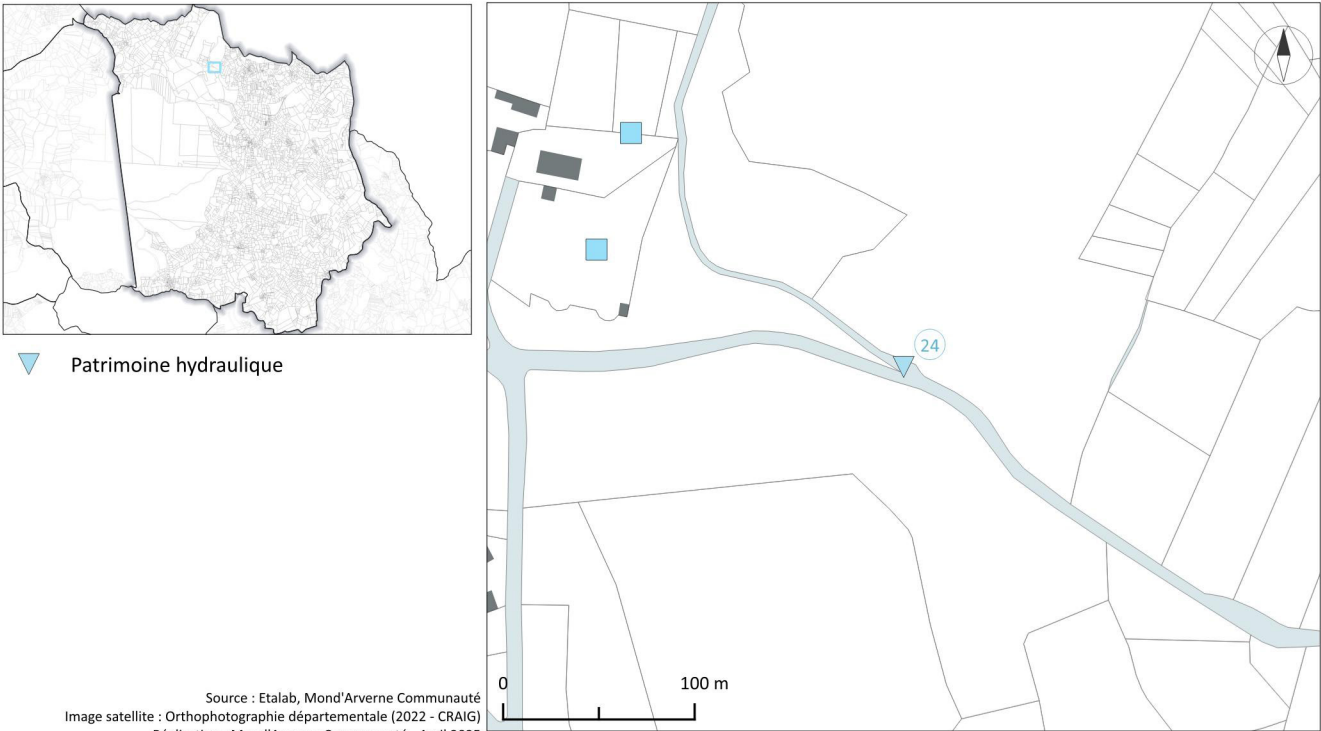


PETIT PATRIMOINE LOCAL : 23, 52



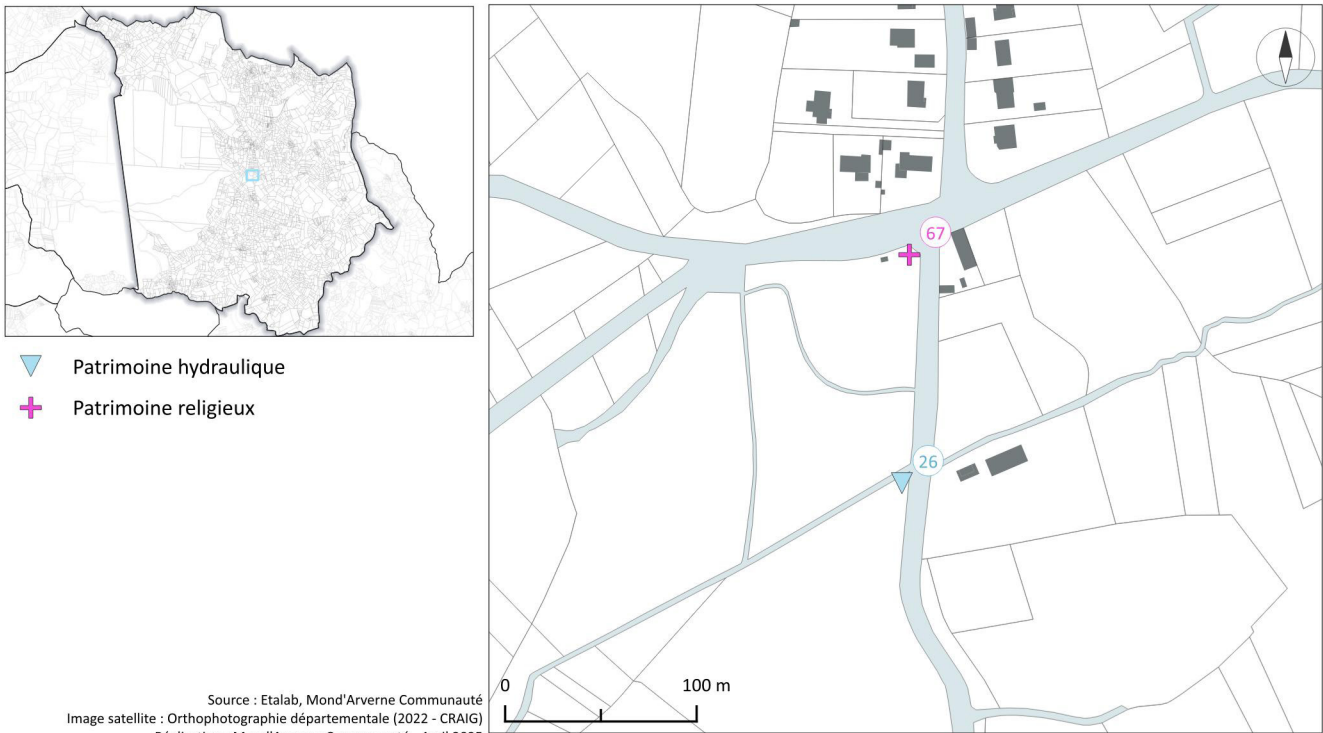


PETIT PATRIMOINE LOCAL : 24



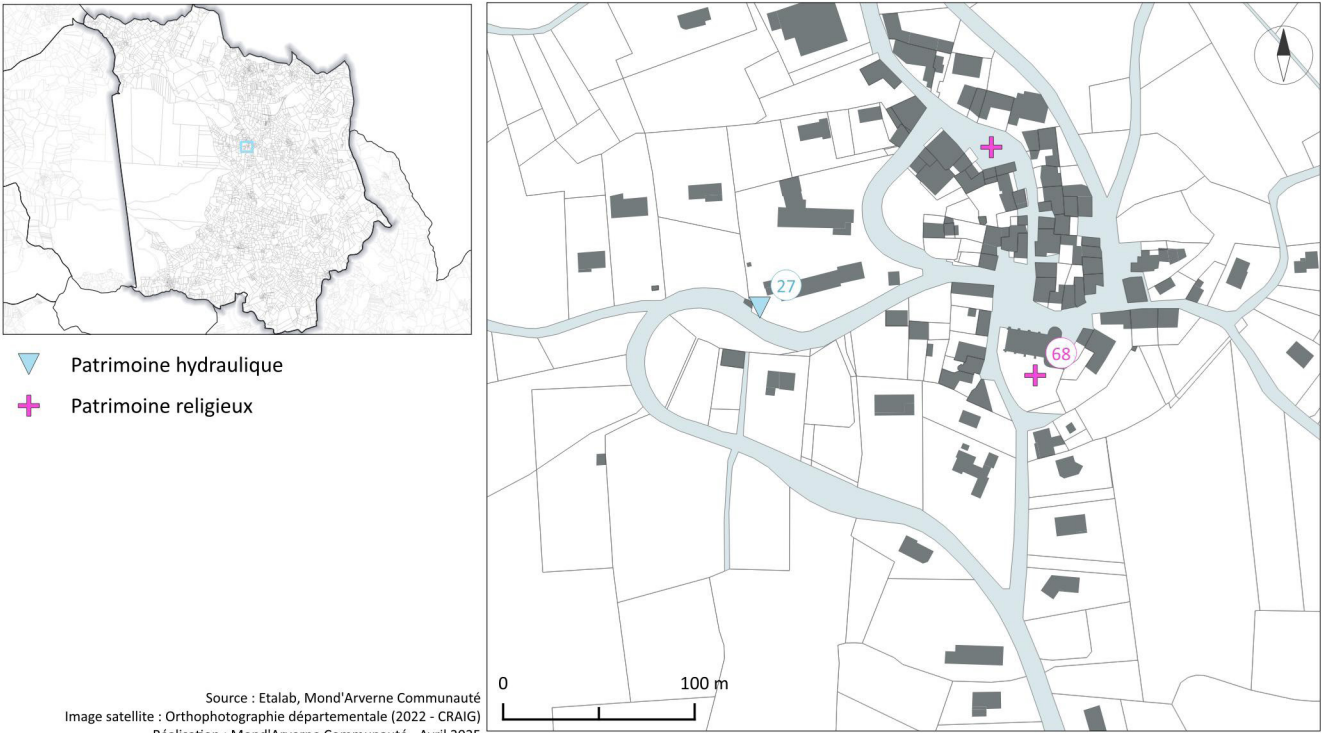


PETIT PATRIMOINE LOCAL : 26, 67



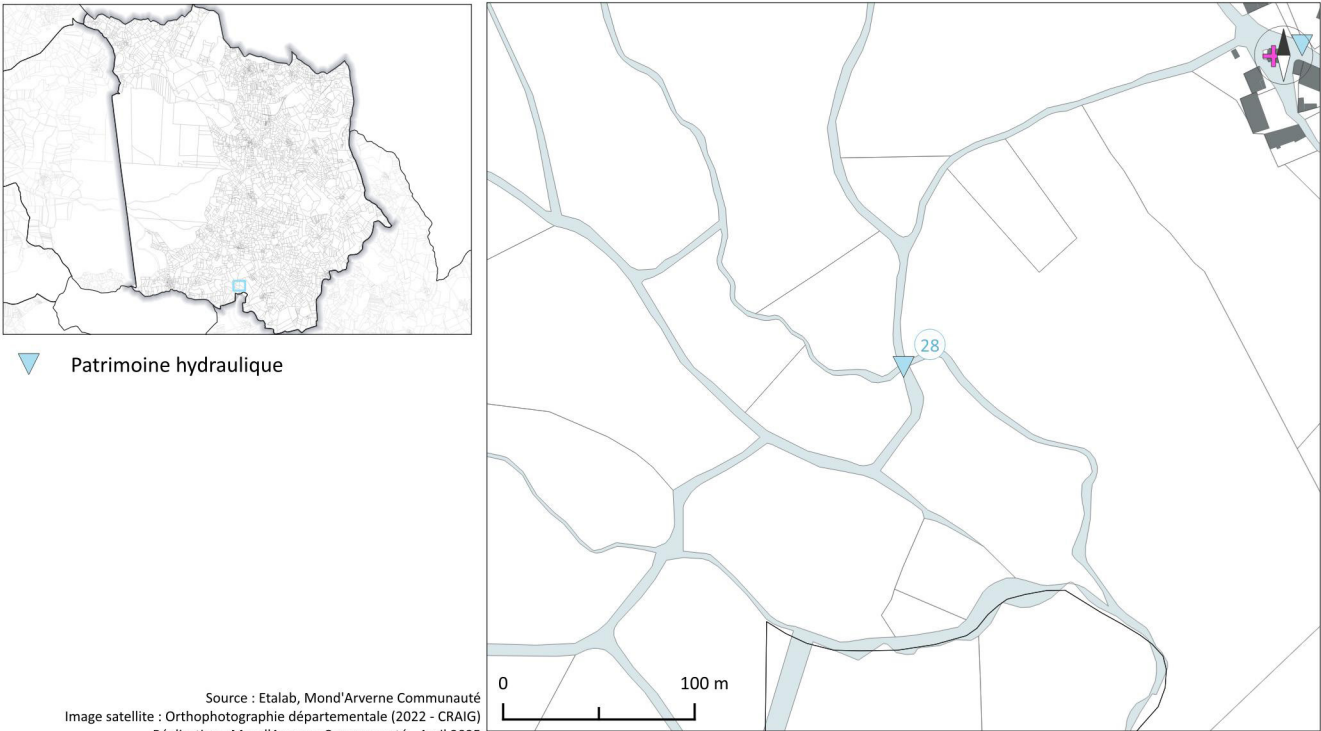


PETIT PATRIMOINE LOCAL : 27, 68



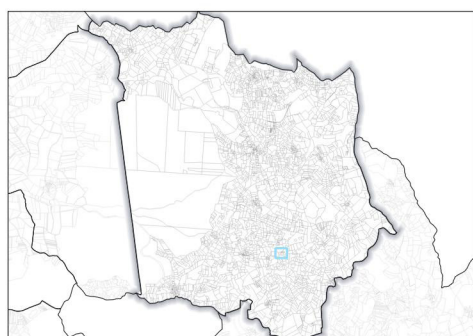


PETIT PATRIMOINE LOCAL : 28

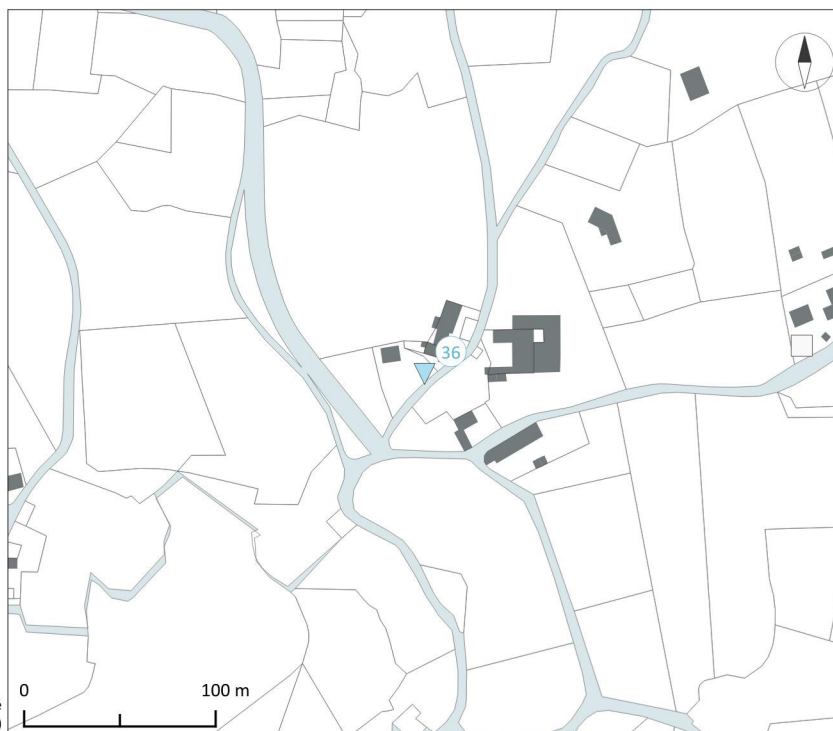




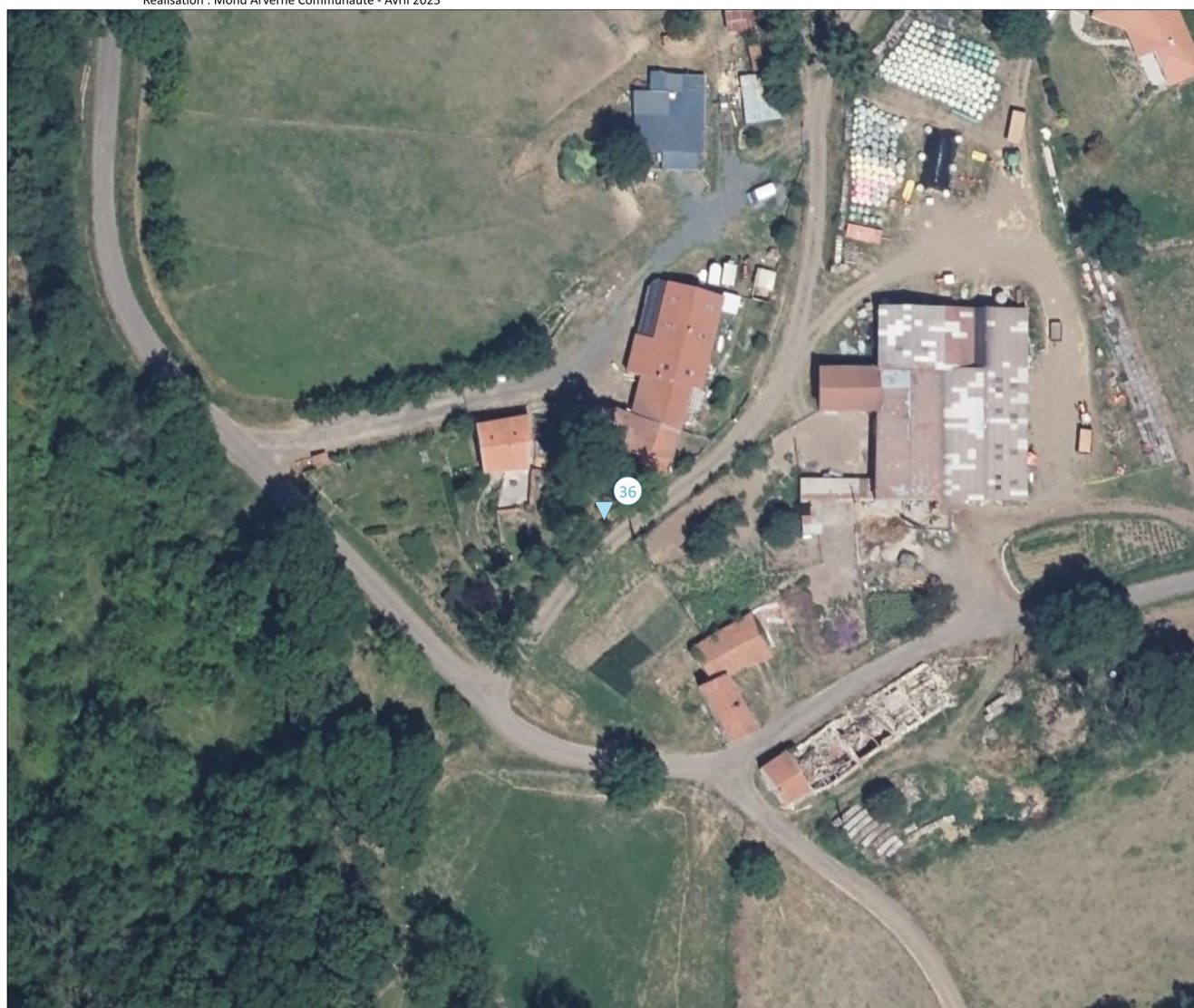
# PETIT PATRIMOINE LOCAL : 36



▼ Patrimoine hydraulique



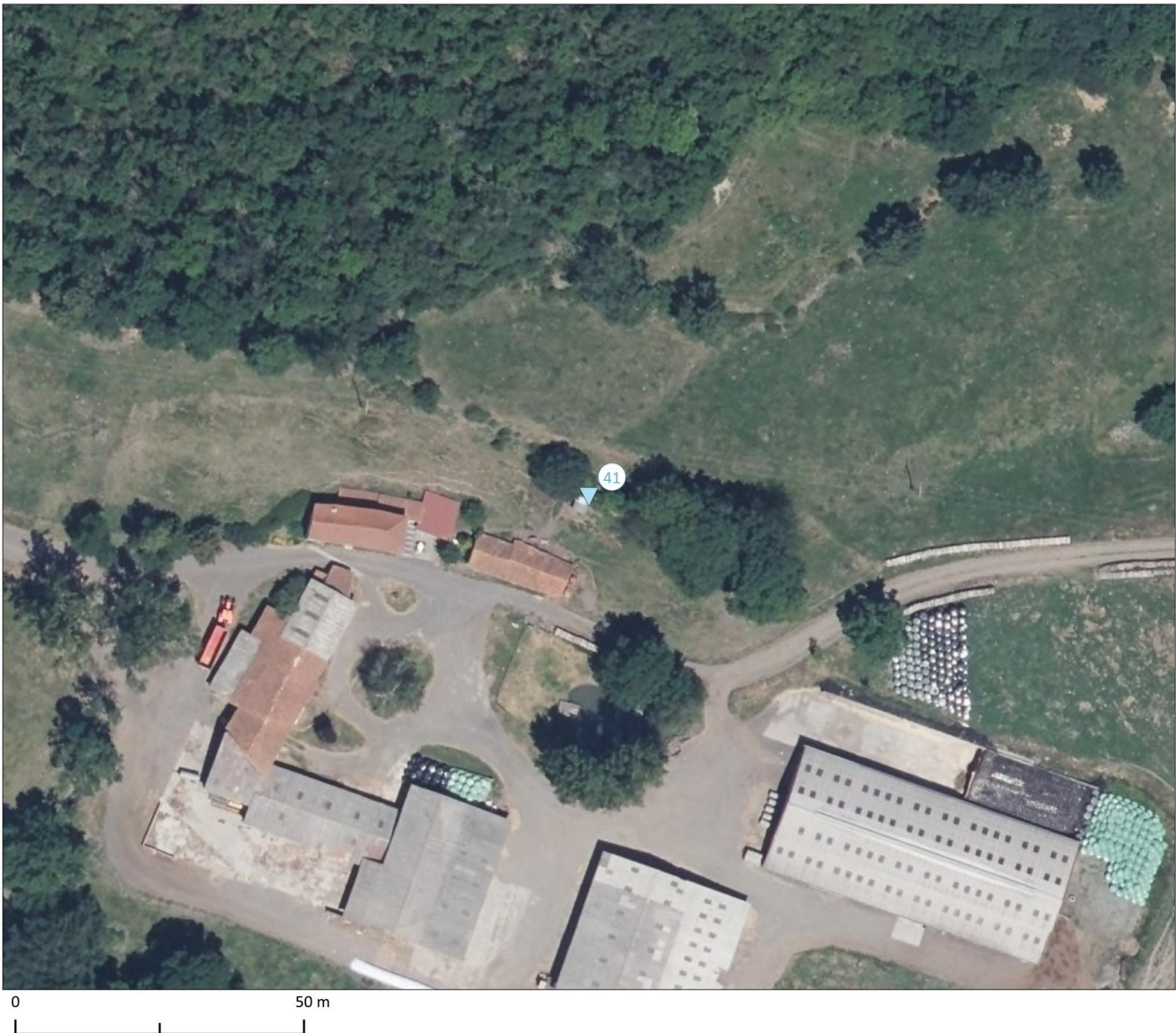
Source : Etalab, Mond'Arverne Communauté  
Image satellite : Orthophotographie départementale (2022 - CRAIG)  
Réalisation : Mond'Arverne Communauté - Avril 2025



0 50 m



# PETIT PATRIMOINE LOCAL : 41





PETIT PATRIMOINE LOCAL : 42, 43



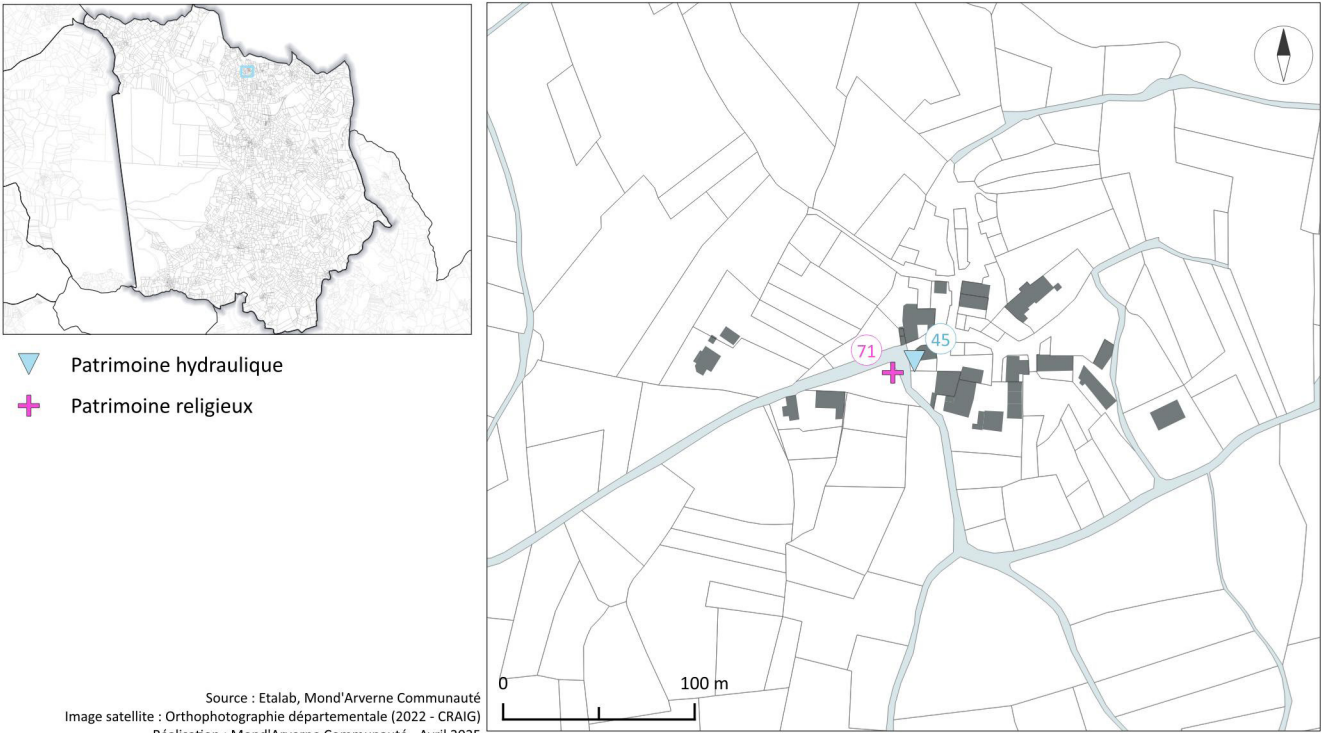


PETIT PATRIMOINE LOCAL : 44



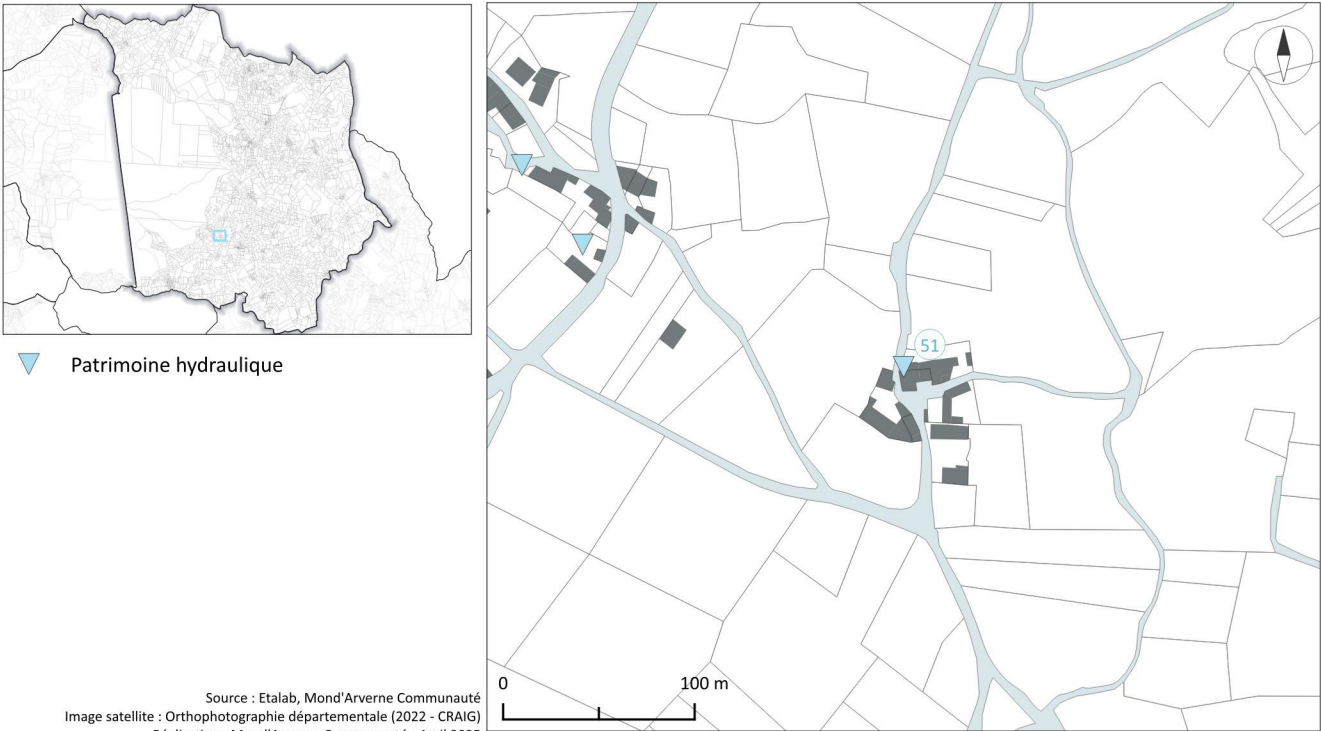


# PETIT PATRIMOINE LOCAL : 45, 71



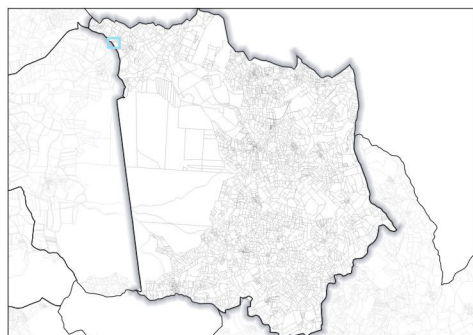


PETIT PATRIMOINE LOCAL : 51





# PETIT PATRIMOINE LOCAL : 53



▼ Patrimoine hydraulique



Source : Etalab, Mond'Arverne Communauté  
Image satellite : Orthophotographie départementale (2022 - CRAIG)  
Réalisation : Mond'Arverne Communauté - Avril 2025



0 50 m



# PETIT PATRIMOINE LOCAL : 61





# PETIT PATRIMOINE LOCAL : 64



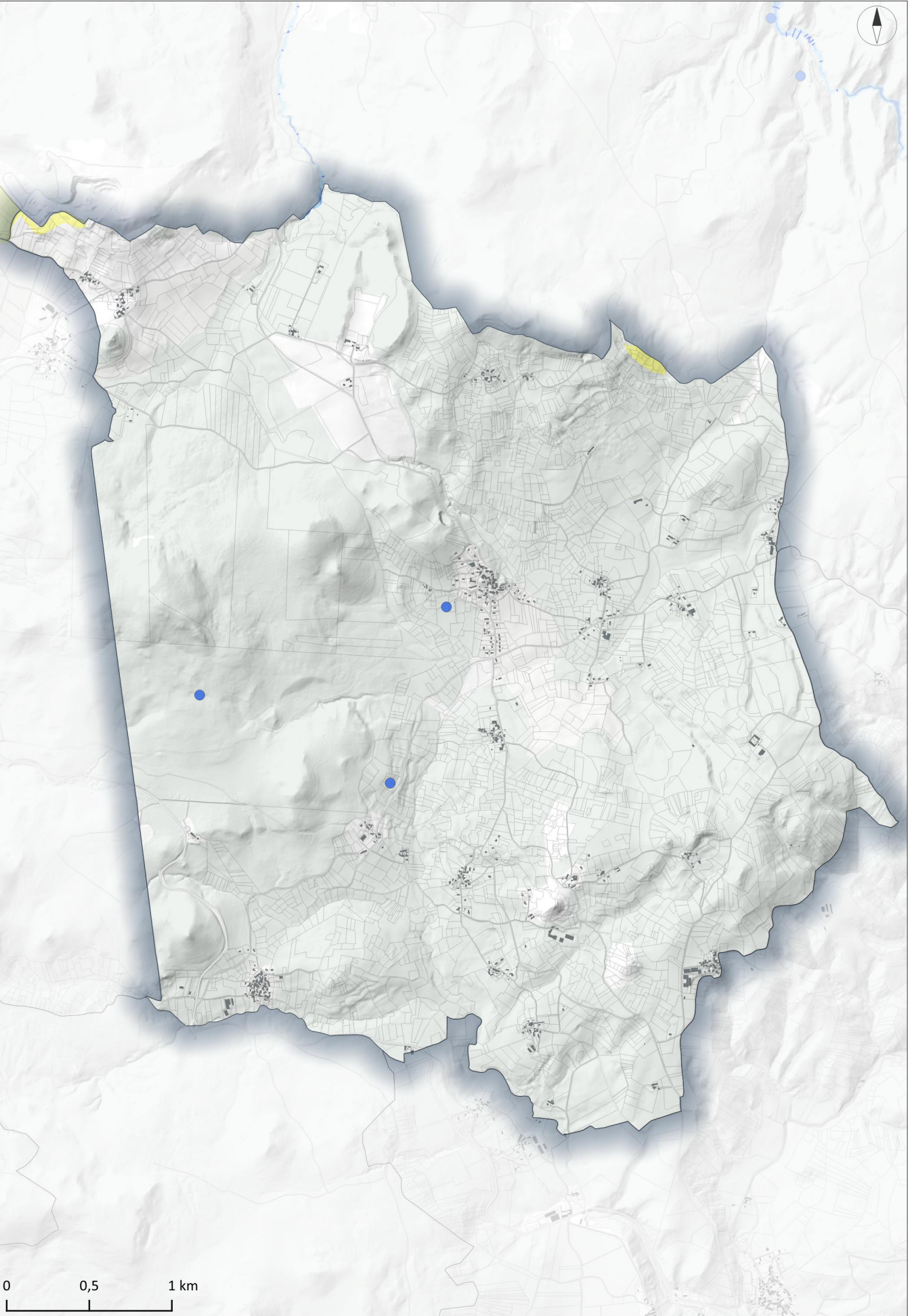








# ***RISQUES ET CONTRAINTES***




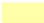
Source : BRGM, DDT-63, Etalab, IGN, OSM  
Réalisation : Mond'Arverne Communauté - Décembre 2025

Accusé de réception en préfecture  
063-200069177-20260129-DE-26-001-15-DE  
Date de télétransmission : 04/02/2026  
Date de réception préfecture : 04/02/2026



## Risques naturels

### Mouvements de terrains

-  Mouvements de terrains répertoriés
-  Risque faible ou mal connu