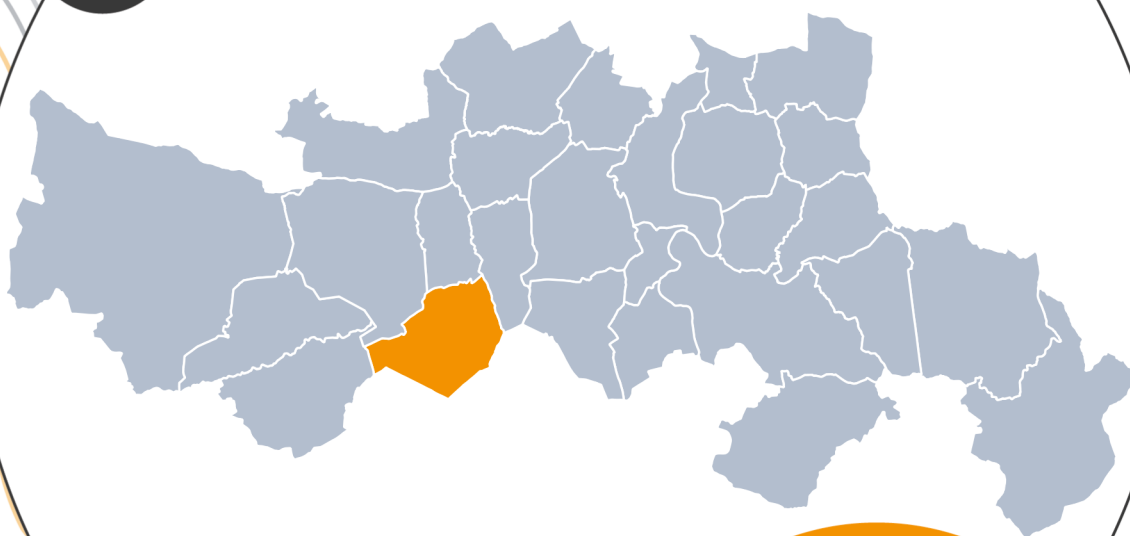


CAHIER COMMUNAL SAINT-SANDOUX



Version approuvée du 29/01/2026

**4-3
APP**

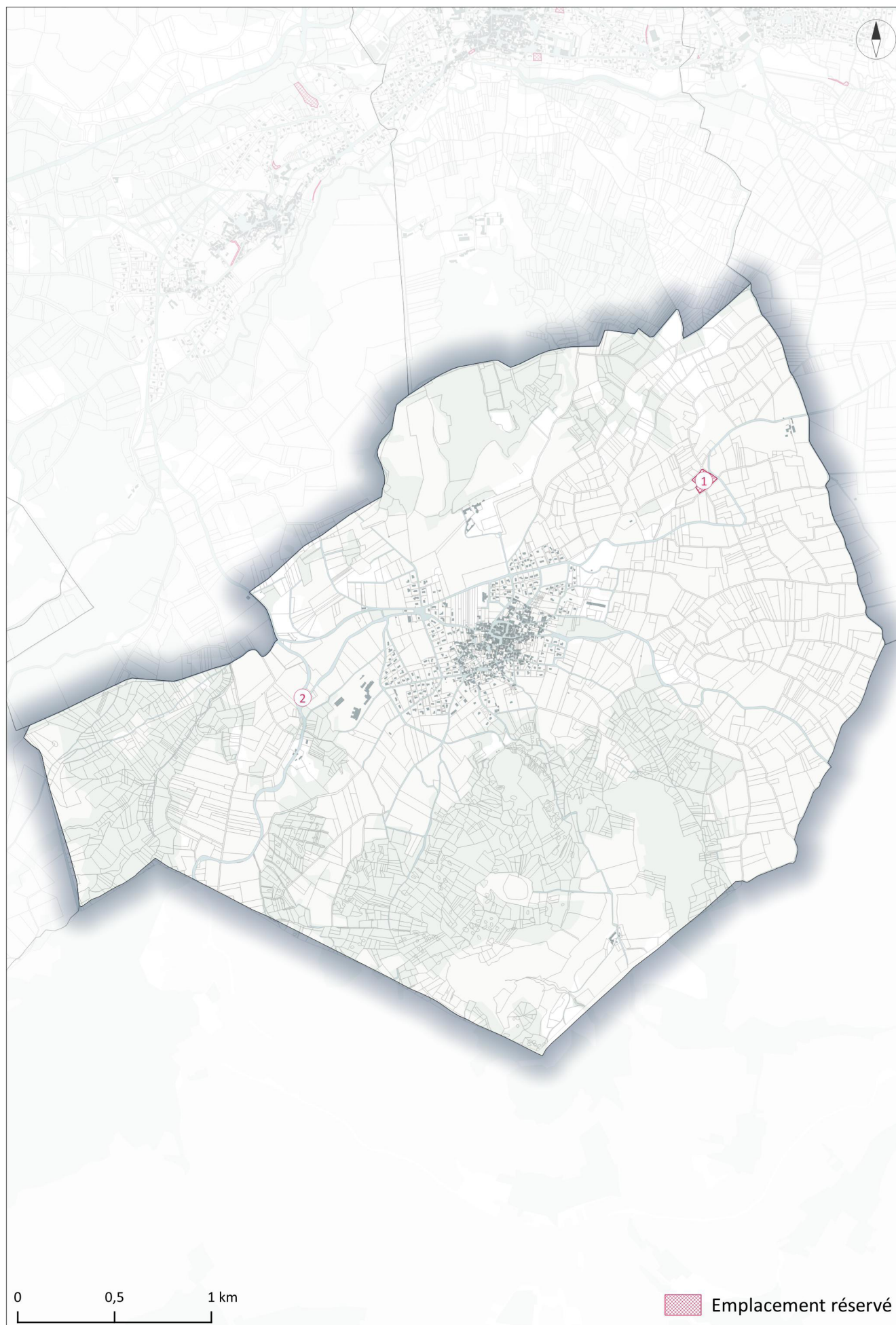
SOMMAIRE

EMPLACEMENTS RÉSERVÉS	5
PETIT PATRIMOINE LOCAL	11
ZONES URBAINES SENSIBLES.....	25
RISQUES ET CONTRAINTES	29

EMPLACEMENTS RÉSERVÉS

CARTOGRAPHIE DES EMPLACEMENTS RÉSERVÉS

EMPLACEMENTS RÉSERVÉS



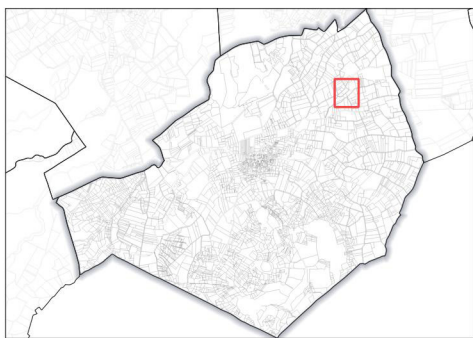
LISTE DES EMPLACEMENTS RÉSERVÉS

N°	NOM	Destination	Bénéficiaire	Surface (m²)
1	ER - Aménagement de bassin d'orage.	Aménagements / Equipements	SMVVA	8143
2	ER - Aménagement du carrefour entre les RD28 et 74	Aménagements / Equipements	CD-63	983

LISTE DES PARCELLES CONCERNÉES

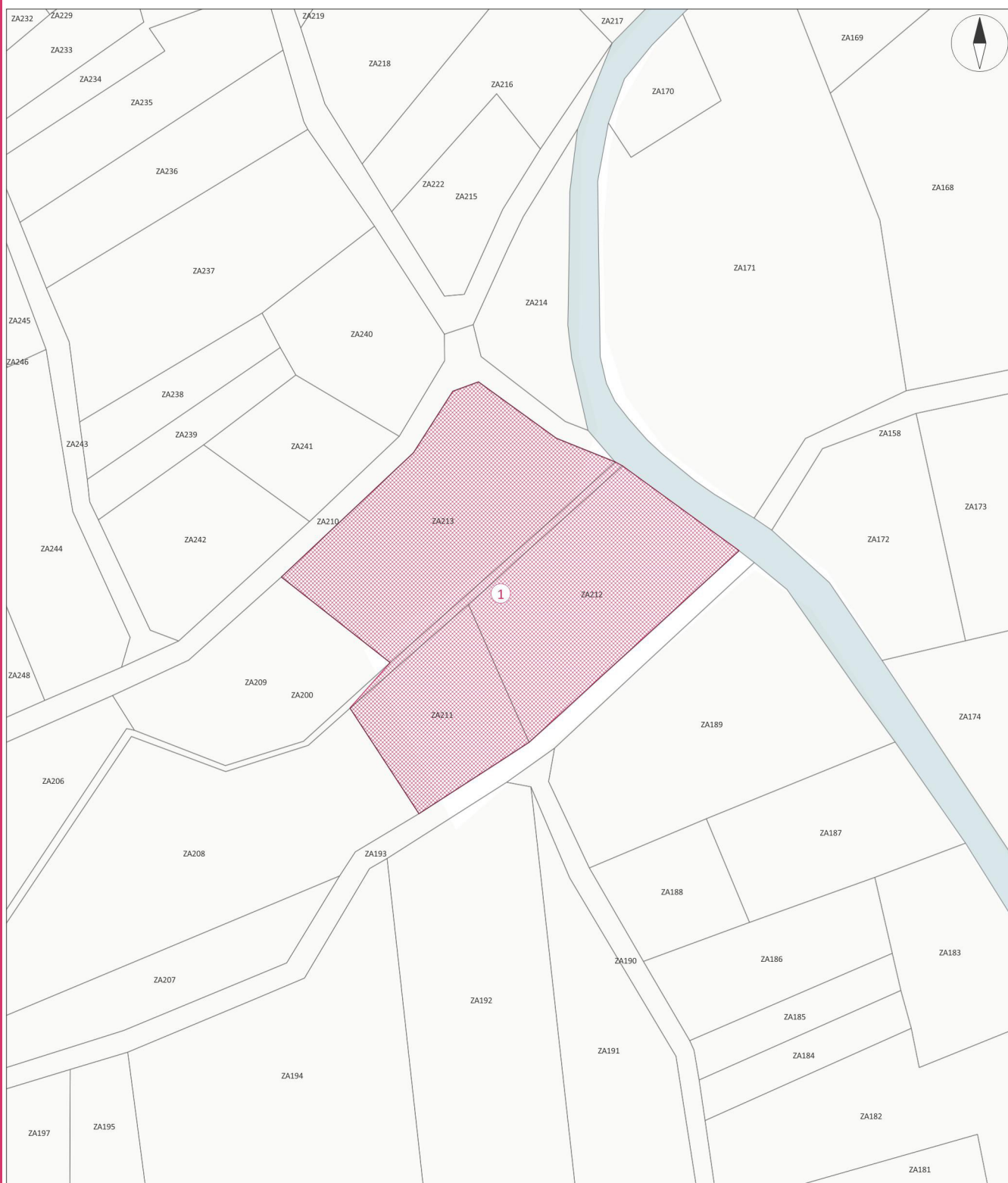
N°	Section	Liste des parcelles
1	ZA	200, 211, 212, 213
2	ZE	245, 246, 419

EMPLACEMENT(S) RÉSERVÉ(S) : 1



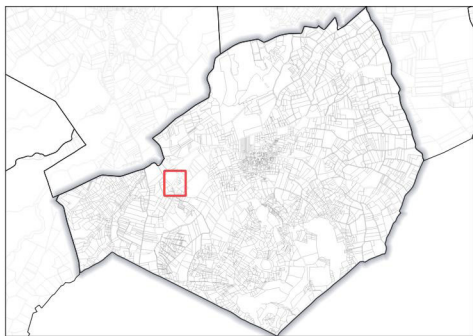
 Aménagements / Equipements

Source : Etalab, Mond'Arverne Communauté, OSM
Réalisation : Mond'Arverne Communauté - Décembre 2025



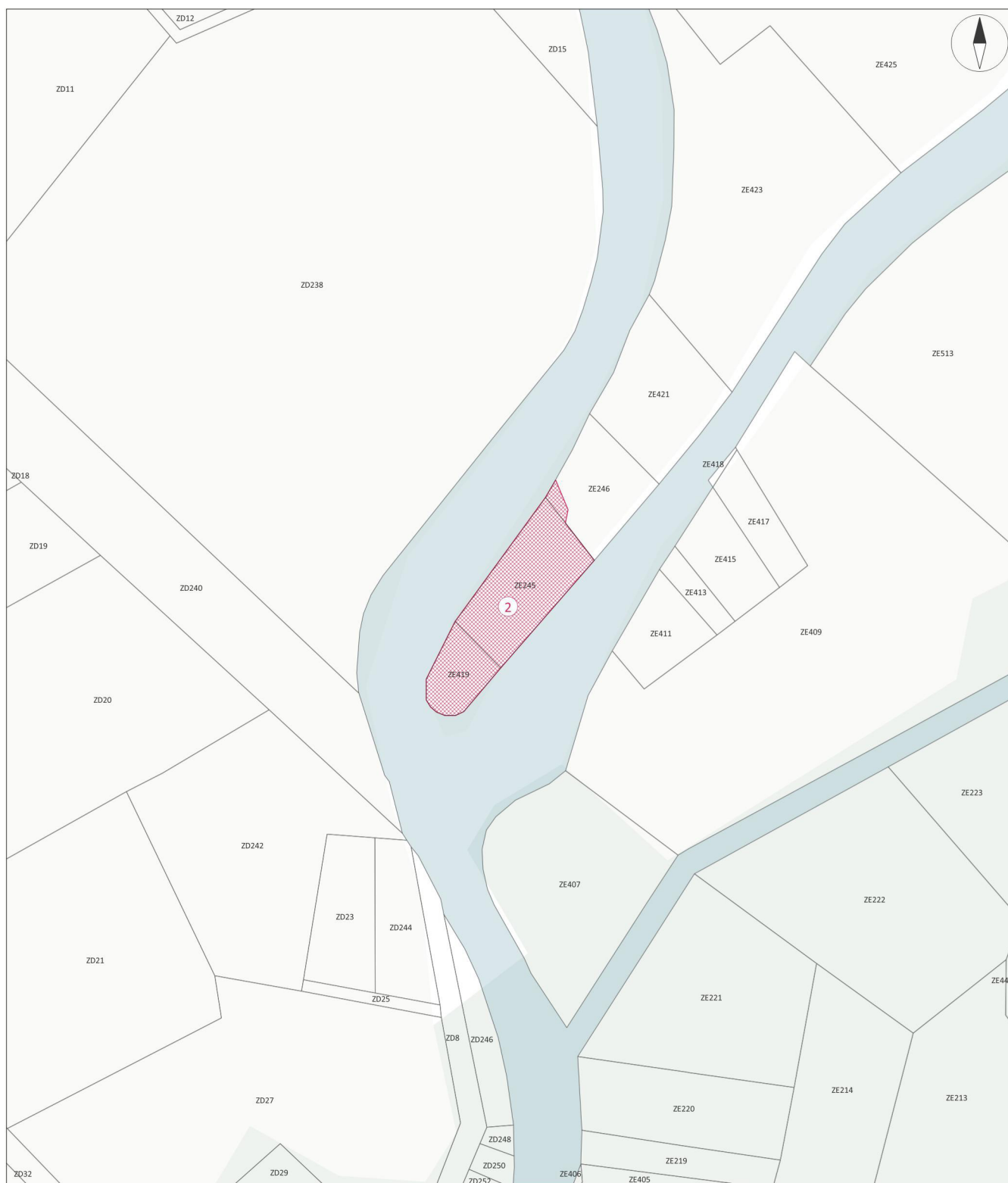
EMPLACEMENTS RÉSERVÉS

EMPLACEMENT(S) RÉSERVÉ(S) : 2



 Aménagements / Equipements

Source : Etalab, Mond'Arverne Communauté, OSM
Réalisation : Mond'Arverne Communauté - Décembre 2025



0 20 m

PETIT PATRIMOINE LOCAL

ÉLÉMENTS IDENTIFIÉS AU TITRE DU PATRIMOINE

En application de l'article L.151-19 du Code de l'Urbanisme, les éléments du patrimoine bâti remarquable et du patrimoine local à préserver sont repérés sur les documents graphiques au sein de 7 catégories :

- Patrimoine agricole
- Patrimoine artisanal et industriel
- Patrimoine civil
- Patrimoine géologique
- Patrimoine hydraulique
- Patrimoine mixte
- Patrimoine religieux

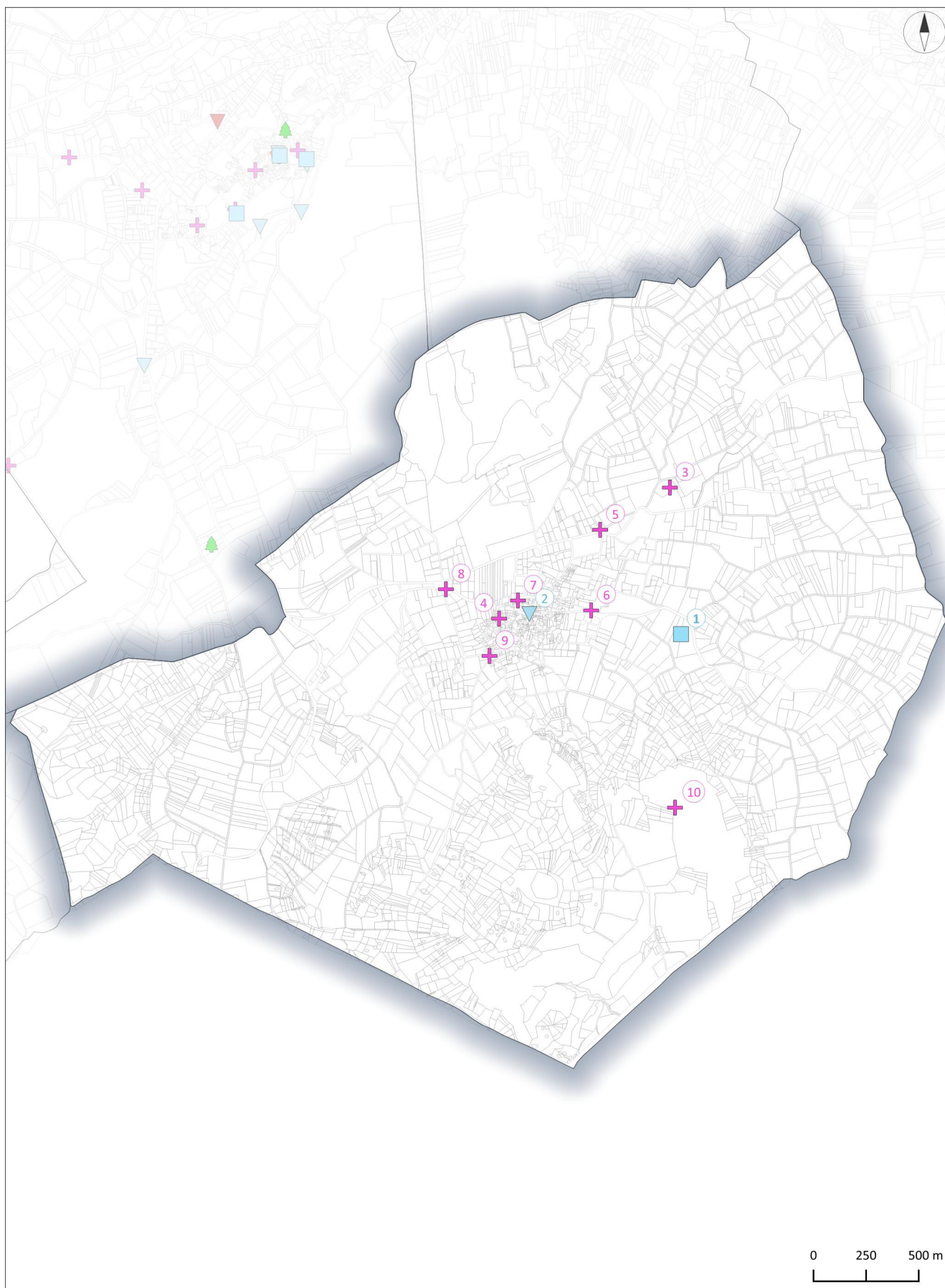
Les dispositions générales relatives au patrimoine bâti remarquable figurent au sein du règlement du PLUi (Dispositions particulières / C).

En application de l'article L.151-23 du Code de l'Urbanisme, les arbres remarquables à préserver sont repérés sur les documents graphiques.

Les dispositions générales relatives à ce patrimoine végétal figurent au sein du règlement du PLUi (Dispositions particulières / C).

L'ensemble de ces patrimoines est inscrit dans la liste qui suit.

CARTOGRAPHIE DU PETIT PATRIMOINE LOCAL



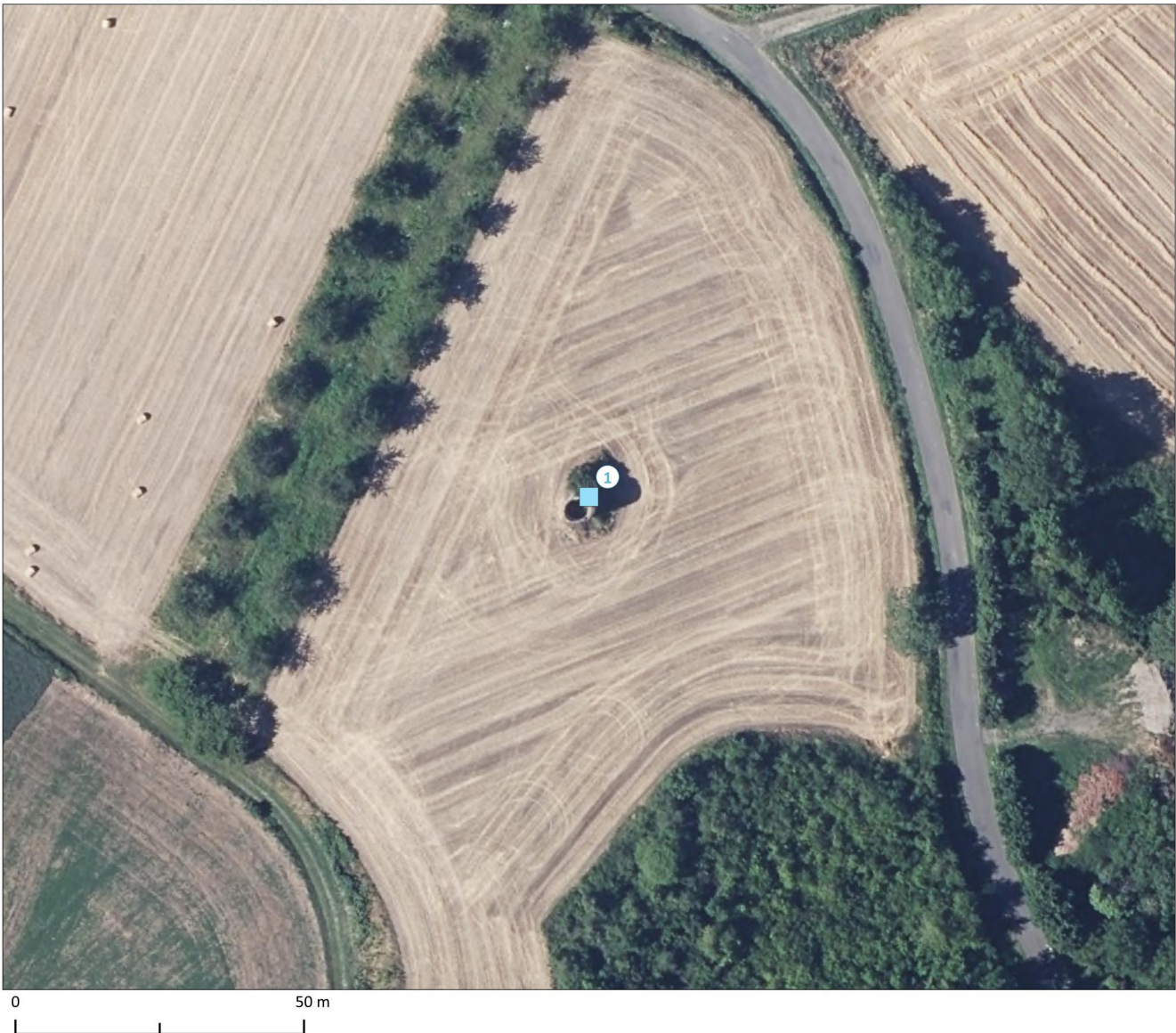
- Patrimoine civil
- + Patrimoine religieux
- ▼ Patrimoine hydraulique

Source : Etalab, IGN, Mond'Arverne Communauté
Réalisation : Mond'Arverne Communauté - Décembre 2025

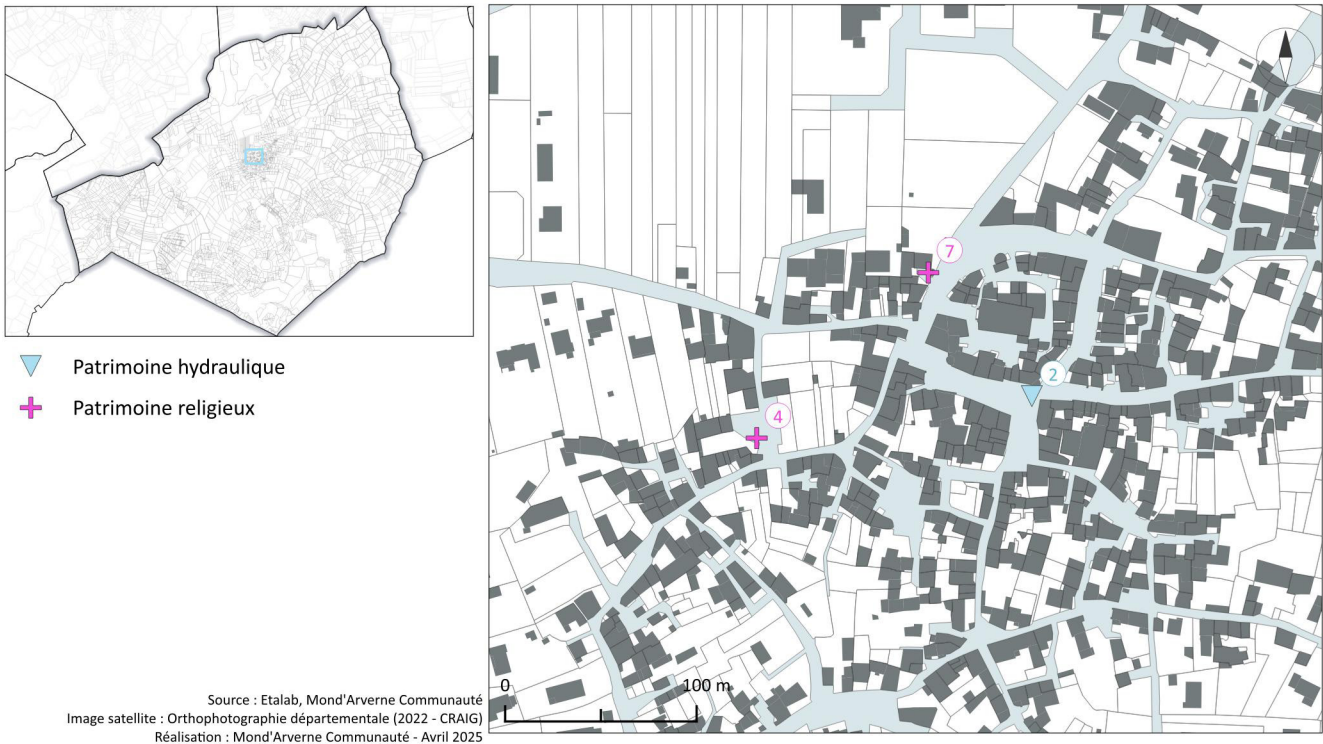
LISTE DU PETIT PATRIMOINE LOCAL

N°	Nom	Famille	Type	Parcelle cadastrale
1	Pigeonnier/tour des gardes	Patrimoine civil	Petit édifice	ZC-43
2	Fontaine	Patrimoine hydraulique	Petit édifice	Domaine non cadastré
3	Chapelle	Patrimoine religieux	Bâtiment	ZA-353
4	Chapelle	Patrimoine religieux	Bâtiment	Domaine non cadastré
5	Croix	Patrimoine religieux	Petit édifice	ZA-296
6	Croix	Patrimoine religieux	Petit édifice	Domaine non cadastré
7	Croix	Patrimoine religieux	Petit édifice	AC-50
8	Croix	Patrimoine religieux	Petit édifice	Domaine non cadastré
9	Croix	Patrimoine religieux	Petit édifice	Domaine non cadastré
10	Croix	Patrimoine religieux	Petit édifice	D-557

PETIT PATRIMOINE LOCAL : 1



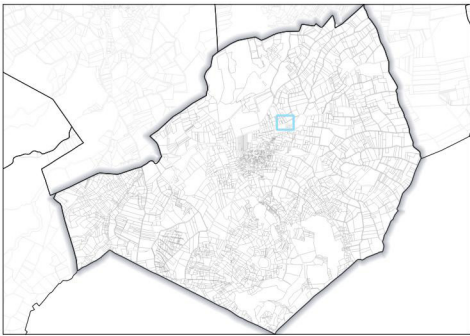
PETIT PATRIMOINE LOCAL : 2, 4, 7



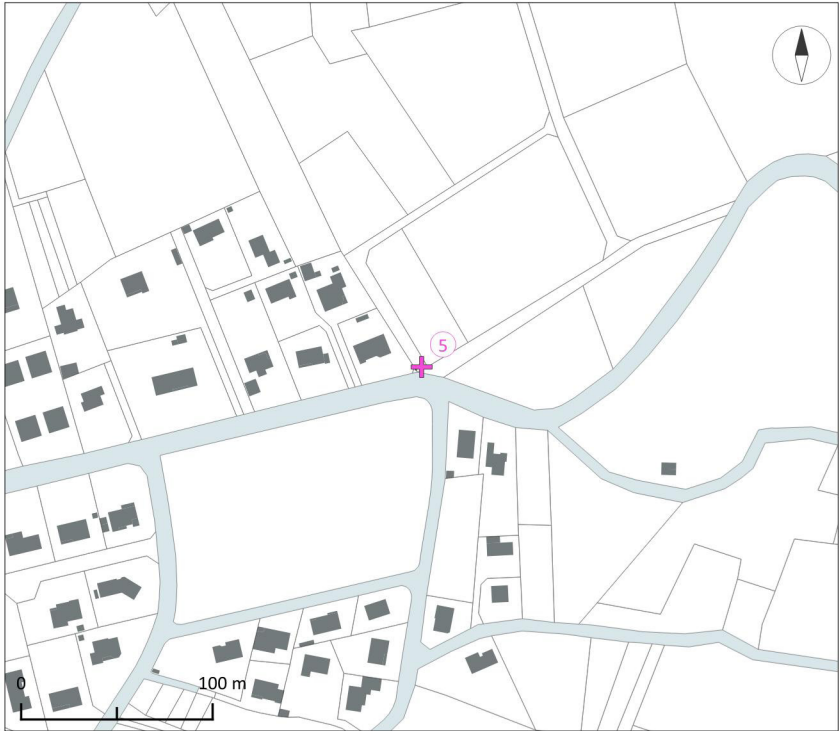
PETIT PATRIMOINE LOCAL : 3



PETIT PATRIMOINE LOCAL : 5



✚ Patrimoine religieux



Source : Etalab, Mond'Arverne Communauté
Image satellite : Orthophotographie départementale (2022 - CRAIG)
Réalisation : Mond'Arverne Communauté - Avril 2025



0 50 m

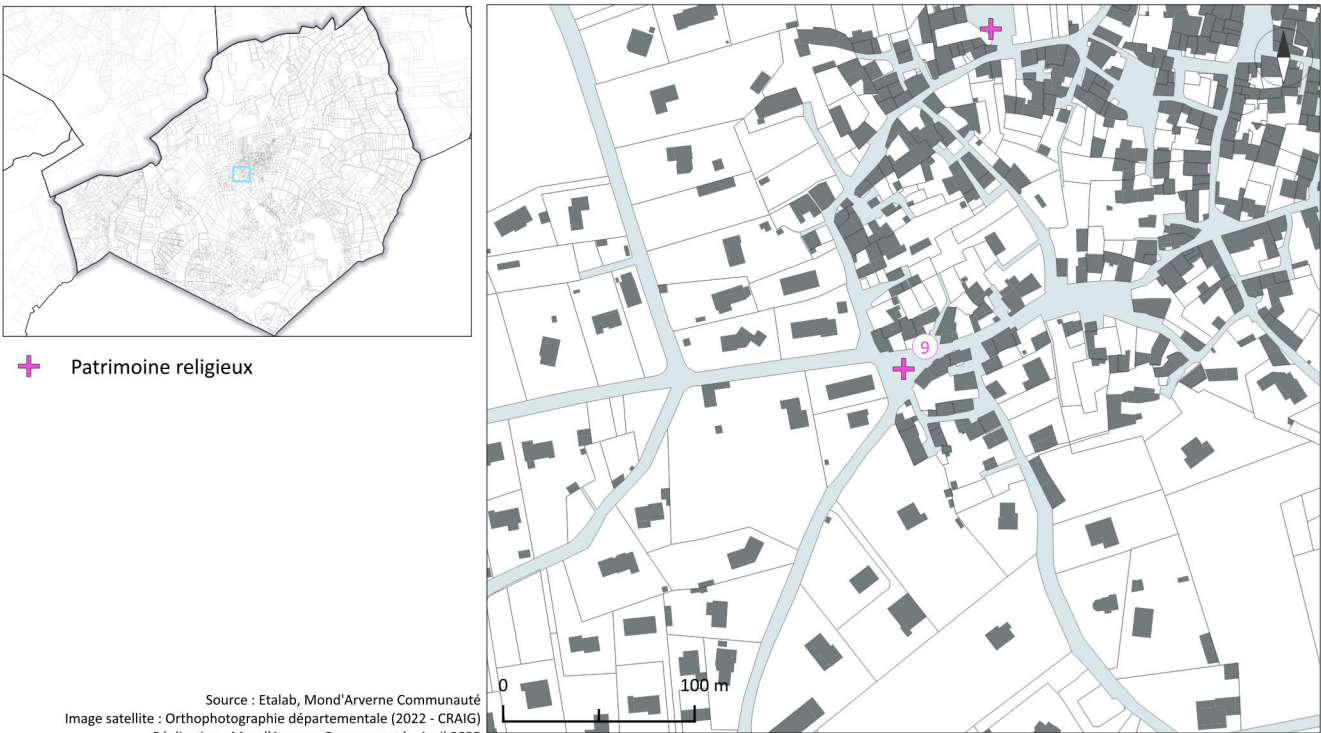
PETIT PATRIMOINE LOCAL : 6



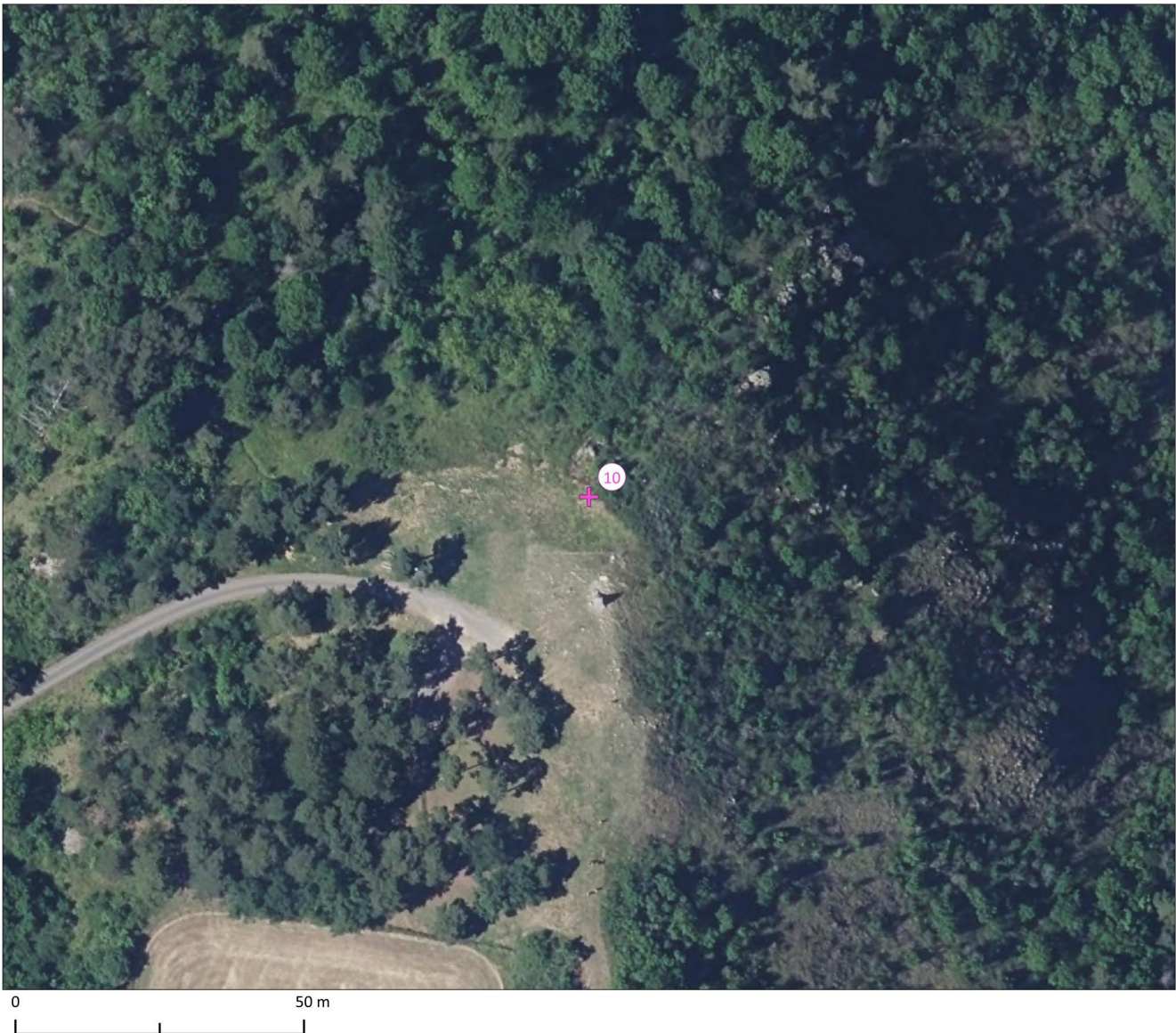
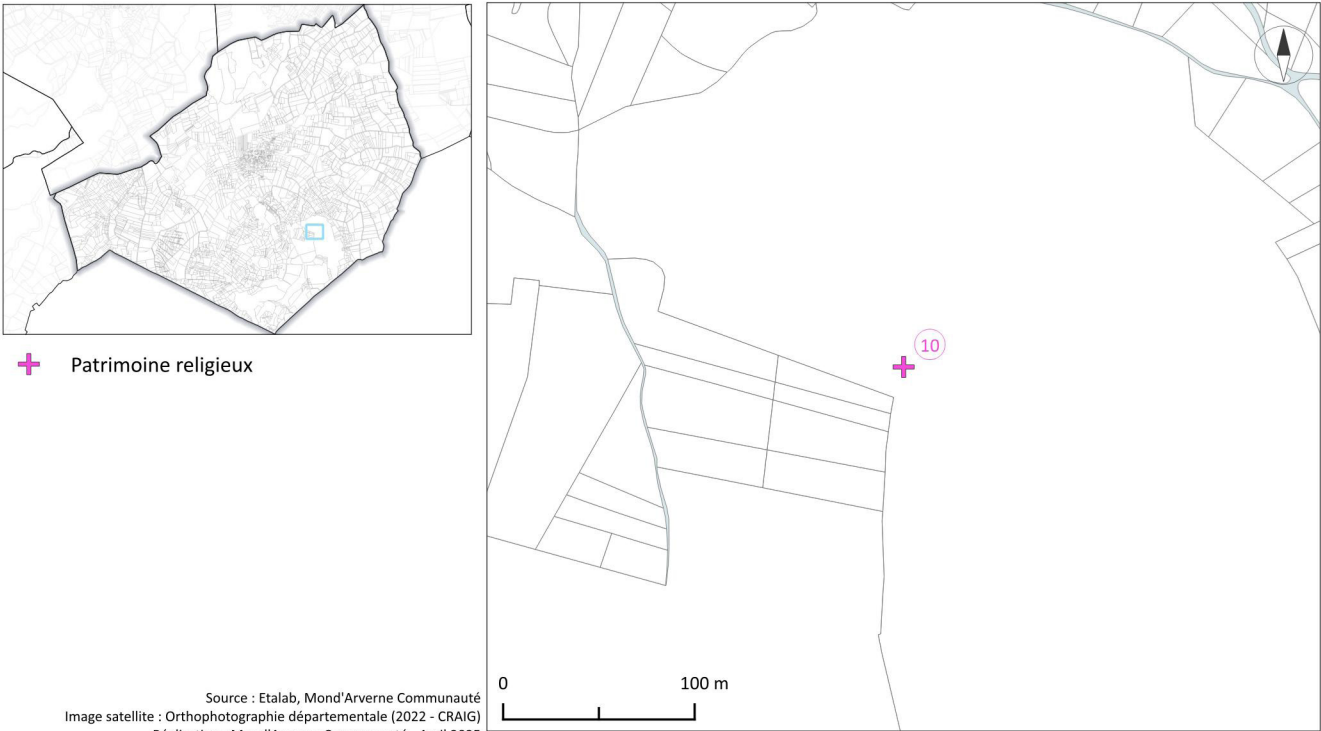
PETIT PATRIMOINE LOCAL : 8



PETIT PATRIMOINE LOCAL : 9




PETIT PATRIMOINE LOCAL : 10

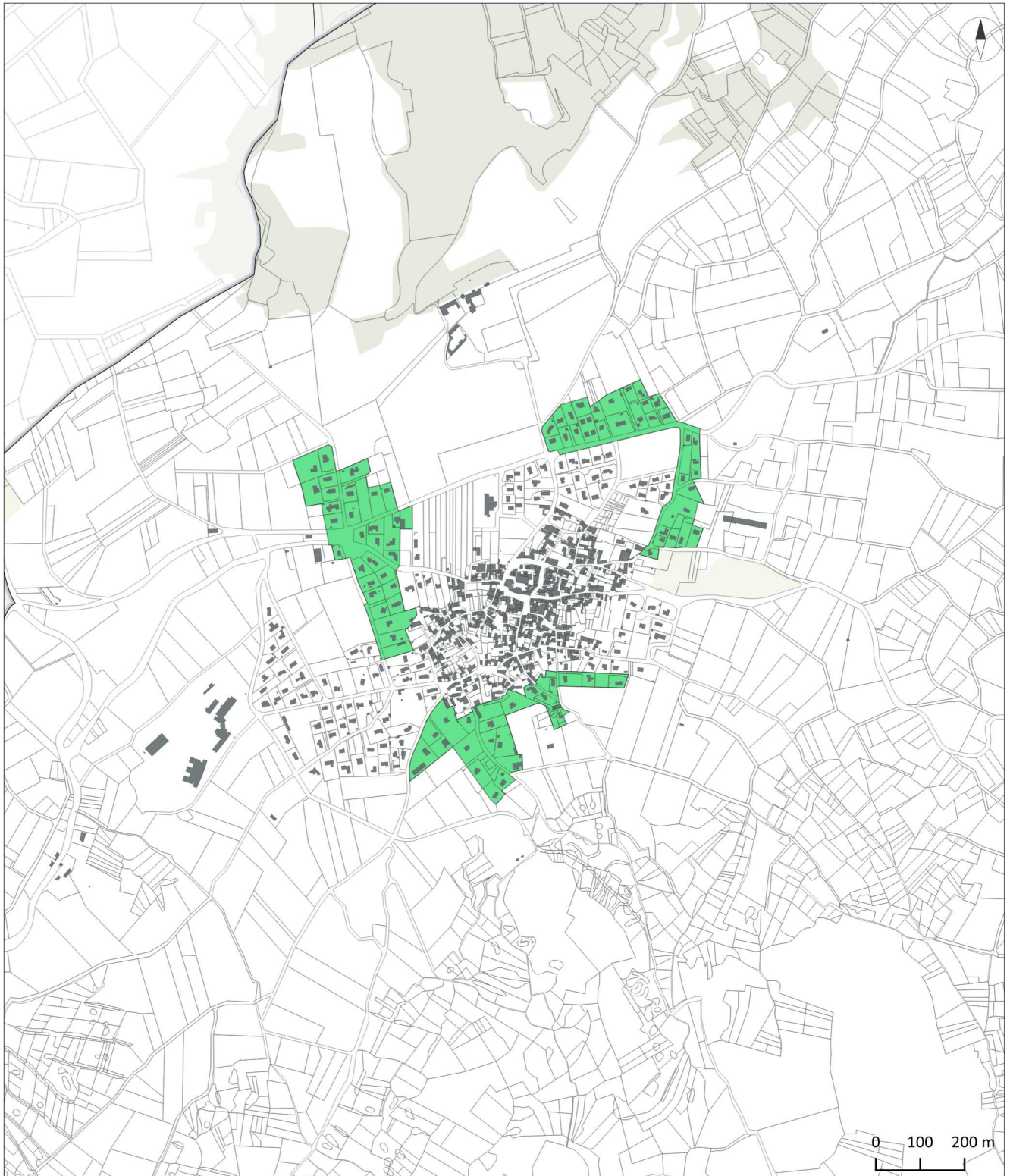
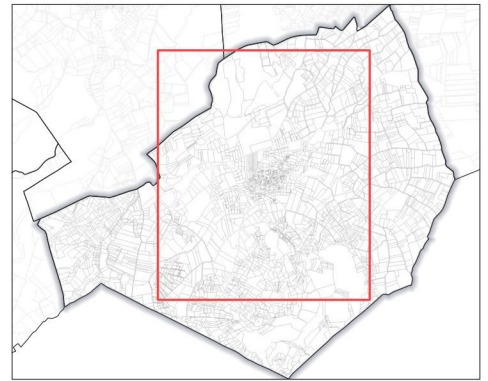


ZONES URBAINES SENSIBLES

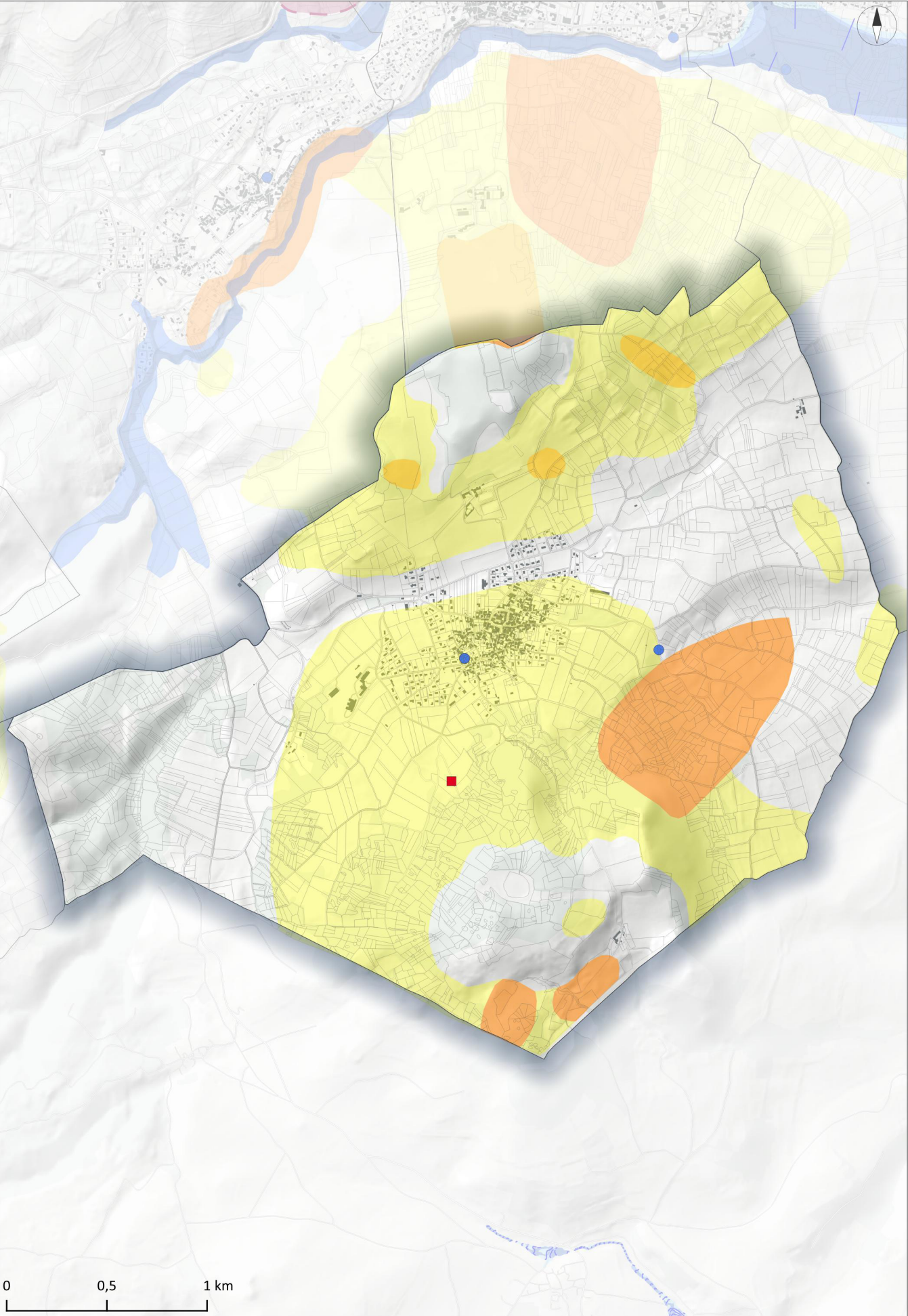
CARTOGRAPHIE DES ZONES US

Type de zone Us

 Us-2 : Zone urbaine sensible à l'étalement urbain



RISQUES ET CONTRAINTES



Risques naturels

- Cavités souterraines

Mouvements de terrains

- Mouvements de terrains répertoriés

■ Risque faible ou mal connu

■ Risque moyenne à élevée