

CAHIER COMMUNAL PIGNOLS



Version approuvée du 29/01/2026

**4-3
APP**

SOMMAIRE

CHANGEMENTS DE DESTINATIONS.....	5
PETIT PATRIMOINE LOCAL	11

CHANGEMENTS DE DESTINATIONS

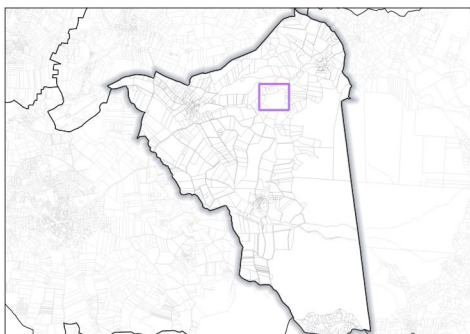
BÂTIMENTS POUVANT FAIRE L'OBJET D'UN CHANGEMENT DE DESTINATION


Ponctuellement, quelques édifices qui pourront faire l'objet d'un changement de destination ont été identifiés sur le plan de zonage en vertu de l'article L. 151-11 du Code de l'urbanisme dès lors que la(les) nouvelle(s) destination(s) envisagée(s) est(sont) compatible(s) avec le caractère de la zone A ou de la zone N.

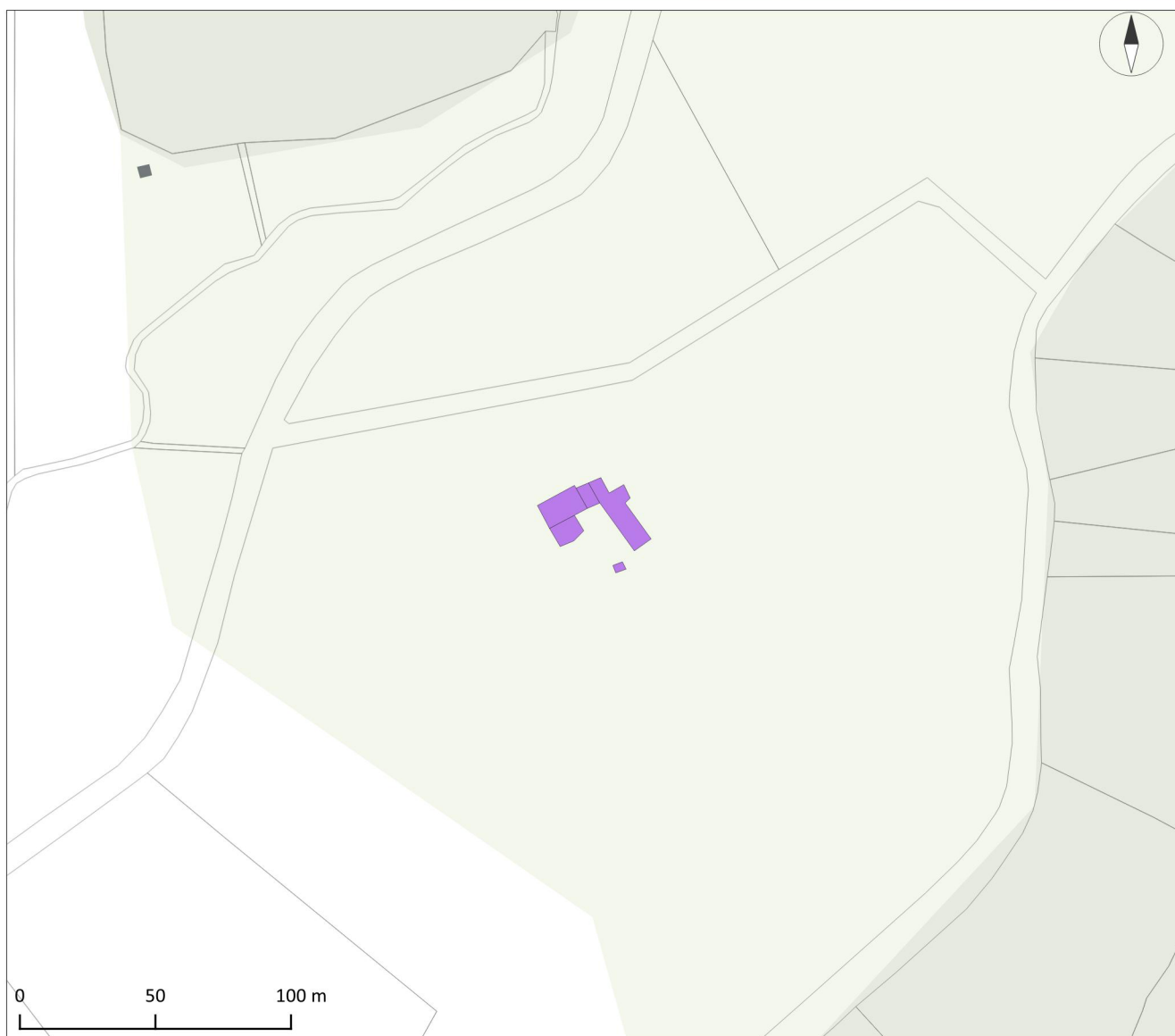
La liste des changements de destination incompatibles avec le caractère de la zone n'est pas limitativement énumérée afin de pouvoir apprécier au cas par cas les projets envisagés. Certaines sous-destinations tels que cinéma, centre de congrès et d'exposition, commerce de gros, industrie, entrepôt sont toutefois explicitement interdites : le trafic de poids lourds lié à celles-ci, leurs besoins en stationnement ou leurs surfaces importantes sont en effet incompatibles avec les constructions repérées et/ou le caractère de la zone A ou de la zone N.

Ce(s) bâtiment(s) est (sont) repéré(s) au plan de zonage par un polygone de teinte violette ; des zooms sur ces entités ont été réalisés, il(s) est (sont) présenté(s) ci-après.

CARTOGRAPHIE DES BÂTIMENTS POUVANT CHANGER DE DESTINATION



 Bâtiment pouvant changer de destination



Source : Etalab, IGN, Mond'Arverne Communauté, OSM
Image satellite : Orthophotographie départementale (2022 - CRAIG)
Réalisation : Mond'Arverne Communauté - Décembre 2025

PETIT PATRIMOINE LOCAL

ÉLÉMENTS IDENTIFIÉS AU TITRE DU PATRIMOINE

En application de l'article L.151-19 du Code de l'Urbanisme, les éléments du patrimoine bâti remarquable et du patrimoine local à préserver sont repérés sur les documents graphiques au sein de 7 catégories :

- Patrimoine agricole
- Patrimoine artisanal et industriel
- Patrimoine civil
- Patrimoine géologique
- Patrimoine hydraulique
- Patrimoine mixte
- Patrimoine religieux

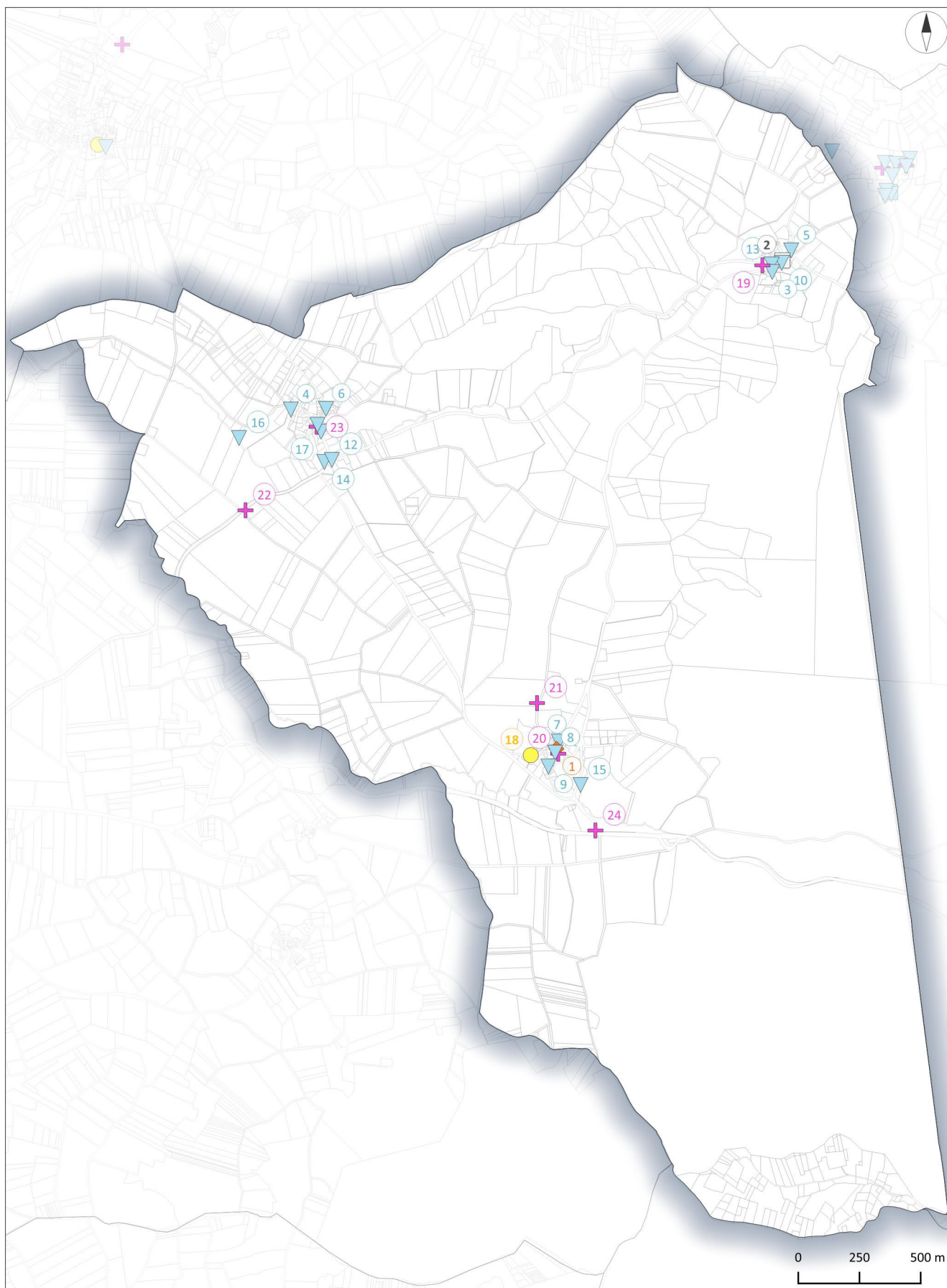
Les dispositions générales relatives au patrimoine bâti remarquable figurent au sein du règlement du PLUi (Dispositions particulières / C).

En application de l'article L.151-23 du Code de l'Urbanisme, les arbres remarquables à préserver sont repérés sur les documents graphiques.

Les dispositions générales relatives à ce patrimoine végétal figurent au sein du règlement du PLUi (Dispositions particulières / C).

L'ensemble de ces patrimoines est inscrit dans la liste qui suit.

CARTOGRAPHIE DU PETIT PATRIMOINE LOCAL



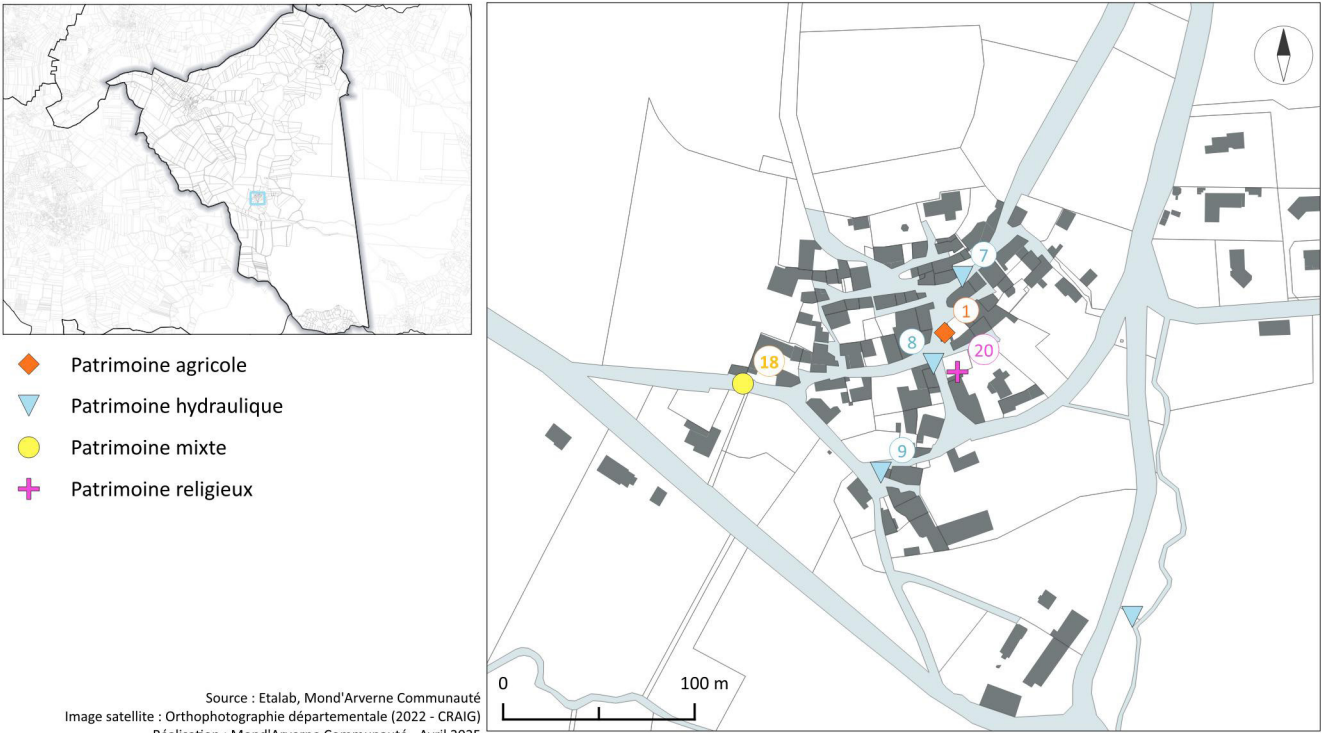
- ◆ Patrimoine agricole
- Patrimoine mixte
- Patrimoine artisanal et industriel
- ✚ Patrimoine religieux
- ▼ Patrimoine hydraulique

Source : Etalab, IGN, Mond'Arverne Communauté
Réalisation : Mond'Arverne Communauté - Décembre 2025

LISTE DU PETIT PATRIMOINE LOCAL

N°	Nom	Famille	Type	Parcelle cadastrale
1	Ancien four	Patrimoine agricole	Petit édifice	ZH-75
2	Four + fournil	Patrimoine artisanal et industriel	Petit édifice	ZE-60
3	Captage source	Patrimoine hydraulique	Petit édifice	ZE-36
4	Ensemble fontaine lavoir	Patrimoine hydraulique	Petit édifice	Domaine non cadastré
5	Fontaine	Patrimoine hydraulique	Petit édifice	ZE-74
6	Fontaine	Patrimoine hydraulique	Petit édifice	ZC-143
7	Fontaine	Patrimoine hydraulique	Petit édifice	Domaine non cadastré
8	Fontaine à Pignols	Patrimoine hydraulique	Petit édifice	Domaine non cadastré
9	Fontaine Lavoir	Patrimoine hydraulique	Petit édifice	ZH-104
10	Fontaine octogonale	Patrimoine hydraulique	Petit édifice	ZE-52
11	Fontaine octogonale	Patrimoine hydraulique	Petit édifice	Domaine non cadastré
12	Fontaine octogonale	Patrimoine hydraulique	Petit édifice	Domaine non cadastré
13	Lavoir	Patrimoine hydraulique	Petit édifice	ZE-50
14	Lavoir couvert	Patrimoine hydraulique	Petit édifice	ZC-181
15	Ponceau sur ruisseau	Patrimoine hydraulique	Petit édifice	ZI-23
16	Ponceau sur ruisseau Sarsat	Patrimoine hydraulique	Petit édifice	Domaine non cadastré
17	Puits et pompe à godets	Patrimoine hydraulique	Petit édifice	Domaine non cadastré
18	Abreuvoir Lavoir	Patrimoine mixte	Petit édifice	Domaine non cadastré
19	Croix	Patrimoine religieux	Petit édifice	ZD-31
20	Croix	Patrimoine religieux	Petit édifice	ZH-93
21	Croix	Patrimoine religieux	Petit édifice	ZH-26
22	Croix Charles Martel	Patrimoine religieux	Petit édifice	ZK-119
23	Croix d'Epidemie	Patrimoine religieux	Petit édifice	Domaine non cadastré
24	La croix rouge	Patrimoine religieux	Petit édifice	ZI-125

PETIT PATRIMOINE LOCAL : 1, 7, 8, 9, 18, 20



PETIT PATRIMOINE LOCAL : 2, 3, 5, 10, 13, 19



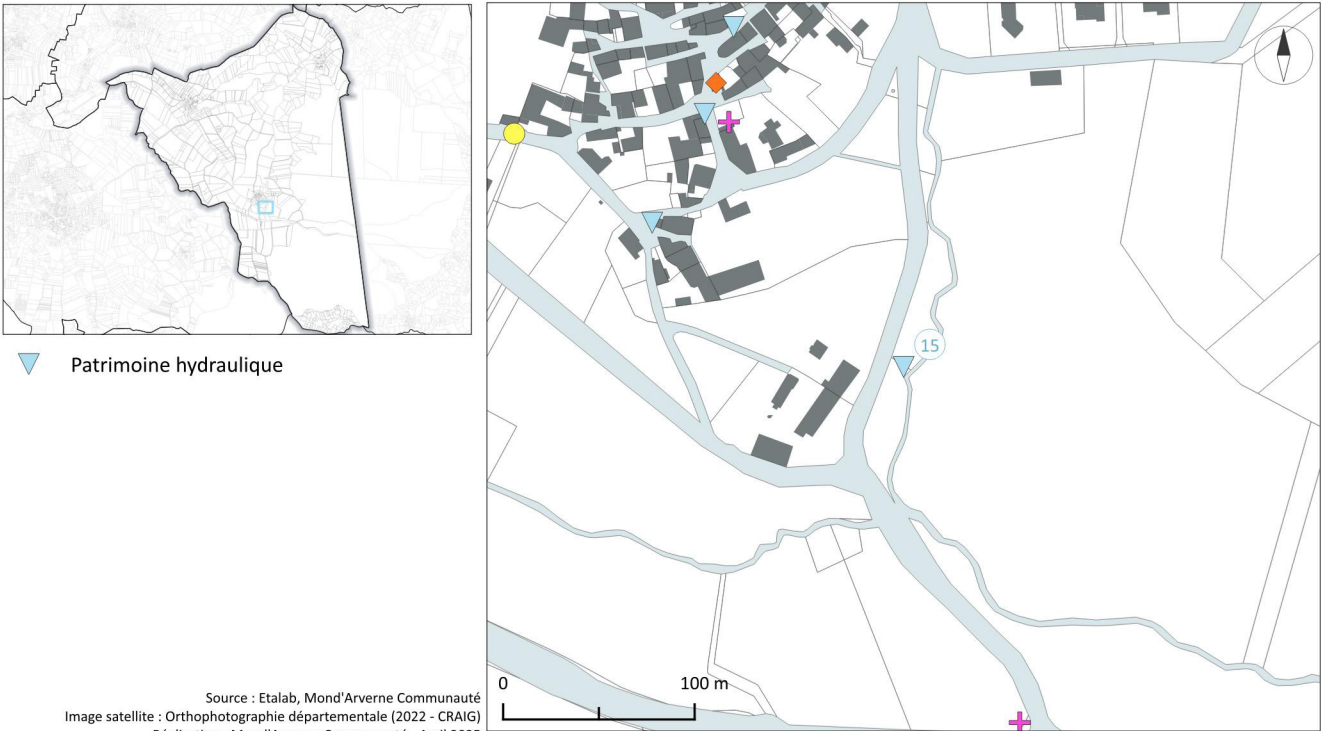
PETIT PATRIMOINE LOCAL : 4, 6, 11, 17, 23



PETIT PATRIMOINE LOCAL : 12, 14



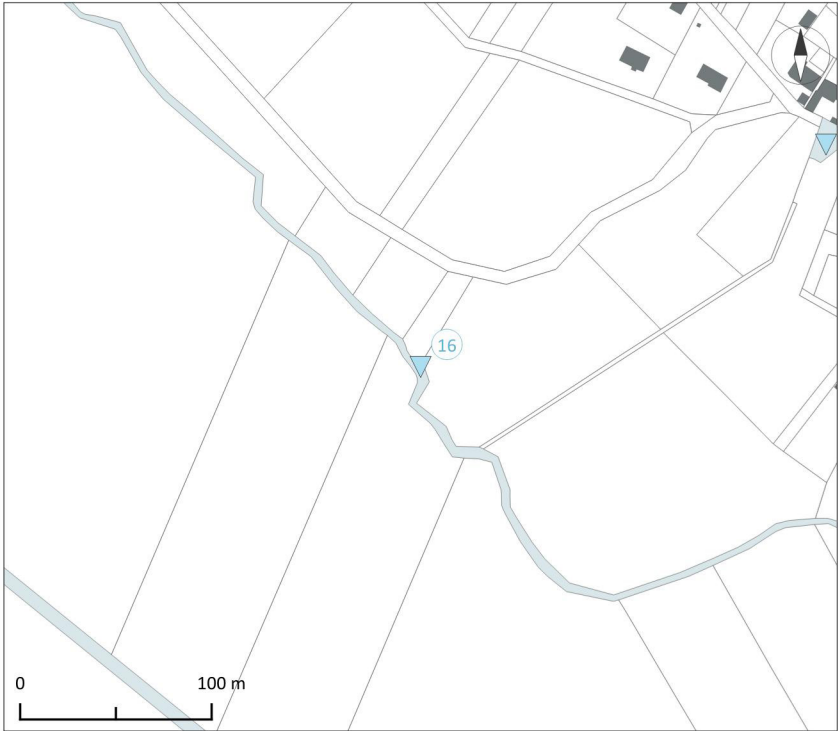
PETIT PATRIMOINE LOCAL : 15



PETIT PATRIMOINE LOCAL : 16



▼ Patrimoine hydraulique



Source : Etalab, Mond'Arverne Communauté
Image satellite : Orthophotographie départementale (2022 - CRAIG)
Réalisation : Mond'Arverne Communauté - Avril 2025

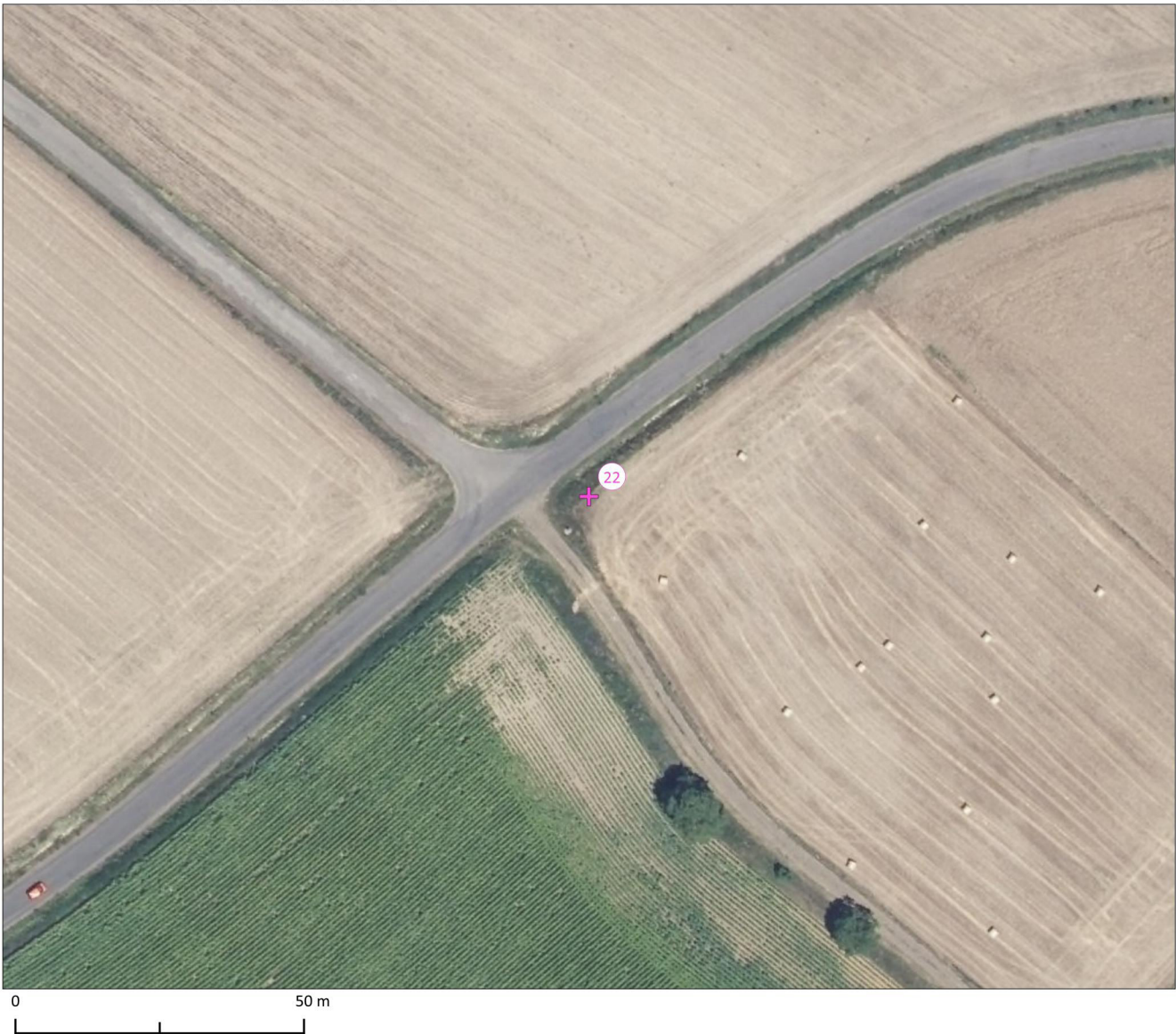


0 50 m

PETIT PATRIMOINE LOCAL : 21



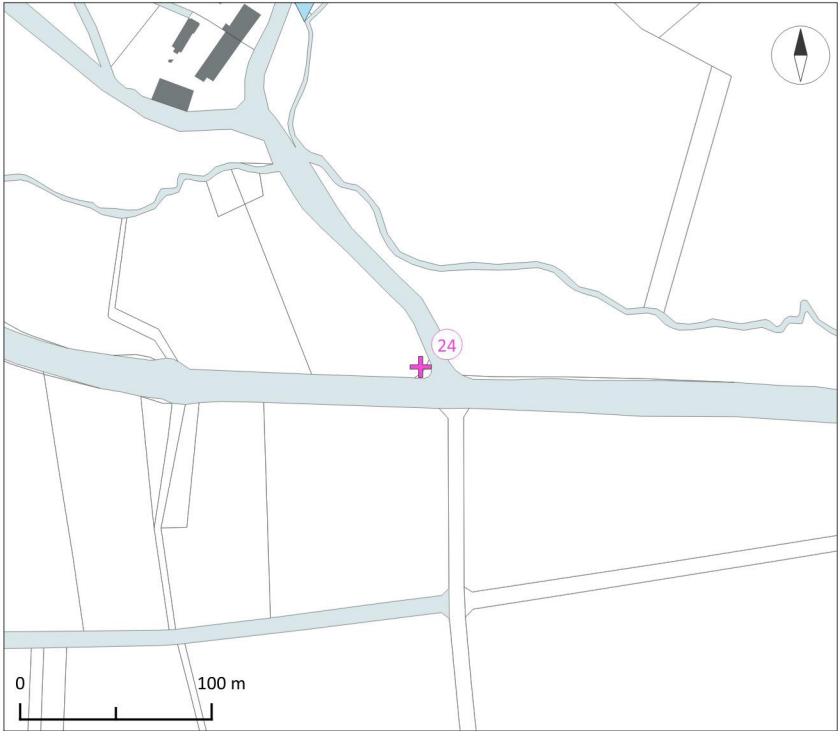
PETIT PATRIMOINE LOCAL : 22



PETIT PATRIMOINE LOCAL : 24



+ Patrimoine religieux



Source : Etalab, Mond'Arverne Communauté
Image satellite : Orthophotographie départementale (2022 - CRAIG)
Réalisation : Mond'Arverne Communauté - Avril 2025

