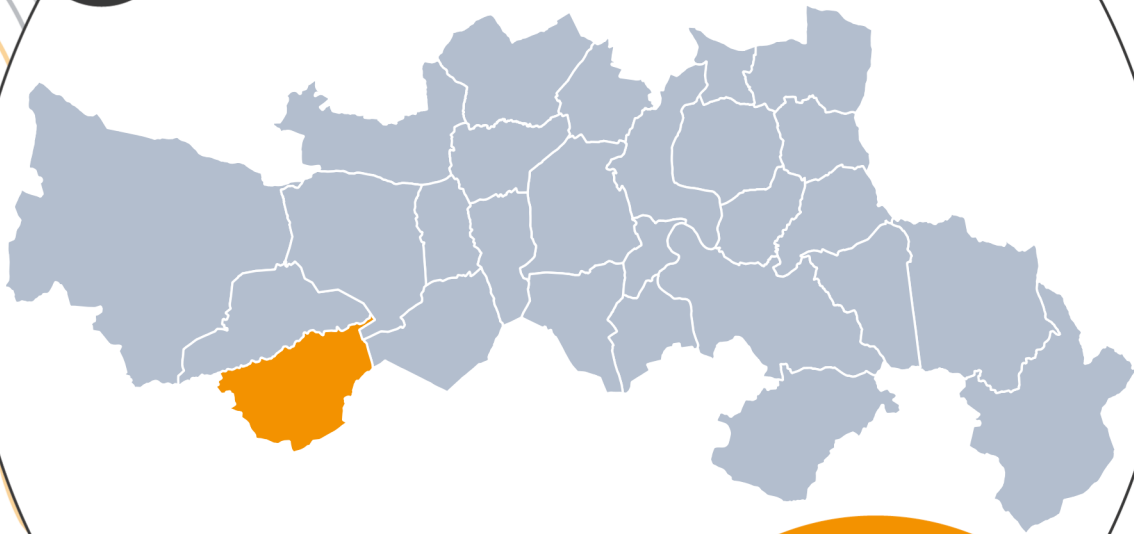


# CAHIER COMMUNAL OLLOIX



Version approuvée du 29/01/2026

**4-3  
APP**



# SOMMAIRE

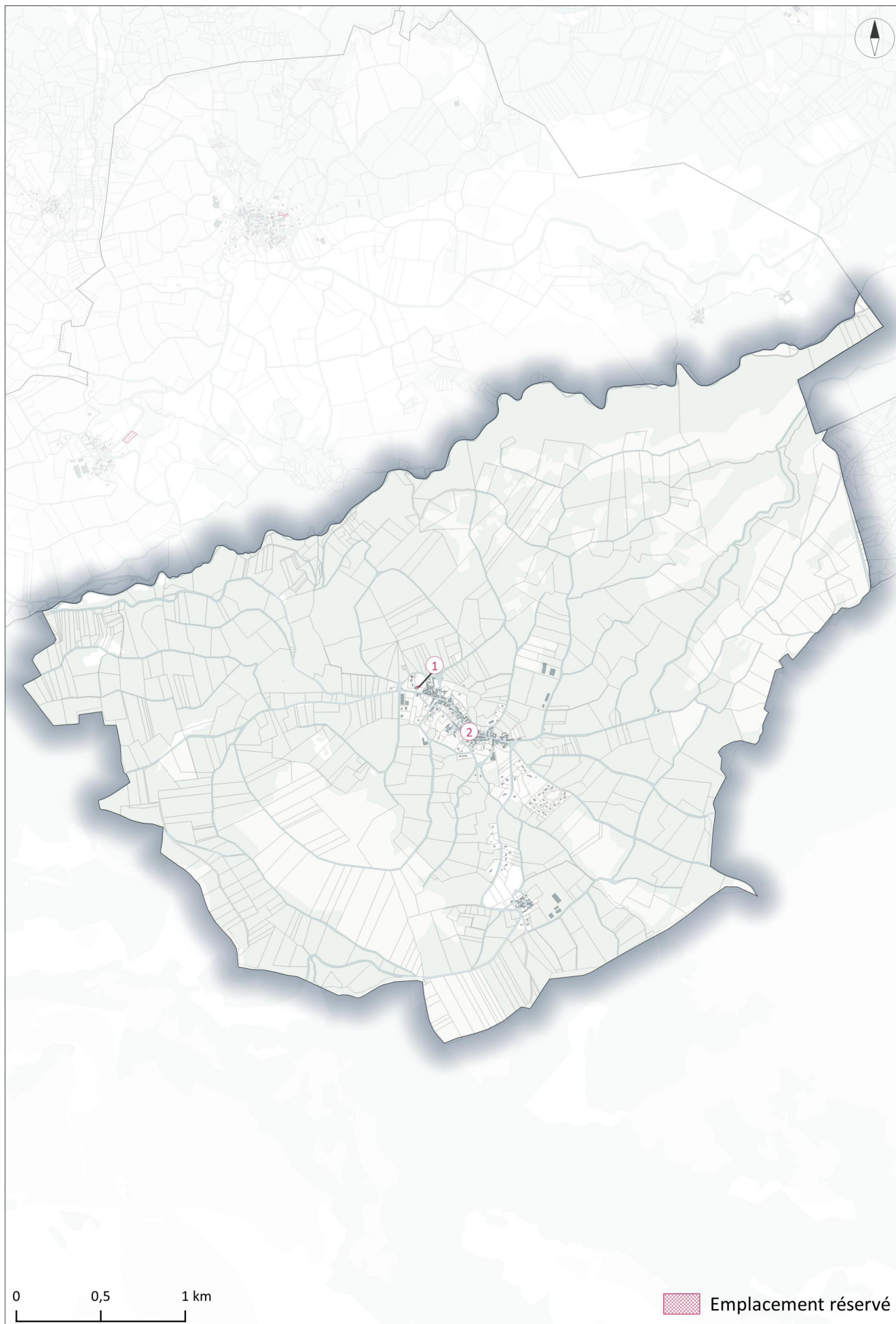
<b>EMPLACEMENTS RÉSERVÉS .....</b>	<b>5</b>
<b>PETIT PATRIMOINE LOCAL .....</b>	<b>11</b>
<b>ZONES URBAINES SENSIBLES.....</b>	<b>33</b>
<b>RISQUES ET CONTRAINTES .....</b>	<b>37</b>



# **EMPLACEMENTS RÉSERVÉS**

# CARTOGRAPHIE DES EMPLACEMENTS RÉSERVÉS

EMPLACEMENTS RÉSERVÉS



## LISTE DES EMPLACEMENTS RÉSERVÉS

N°	NOM	Destination	Bénéficiaire	Surface (m <sup>2</sup> )
1	ER - Accès église à créer	Aménagements / Equipements	Commune	94
2	ER - Création d'une aire de stationnement	Aménagements / Equipements	Commune	335

## LISTE DES PARCELLES CONCERNÉES

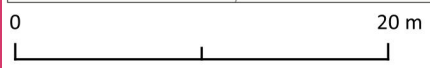
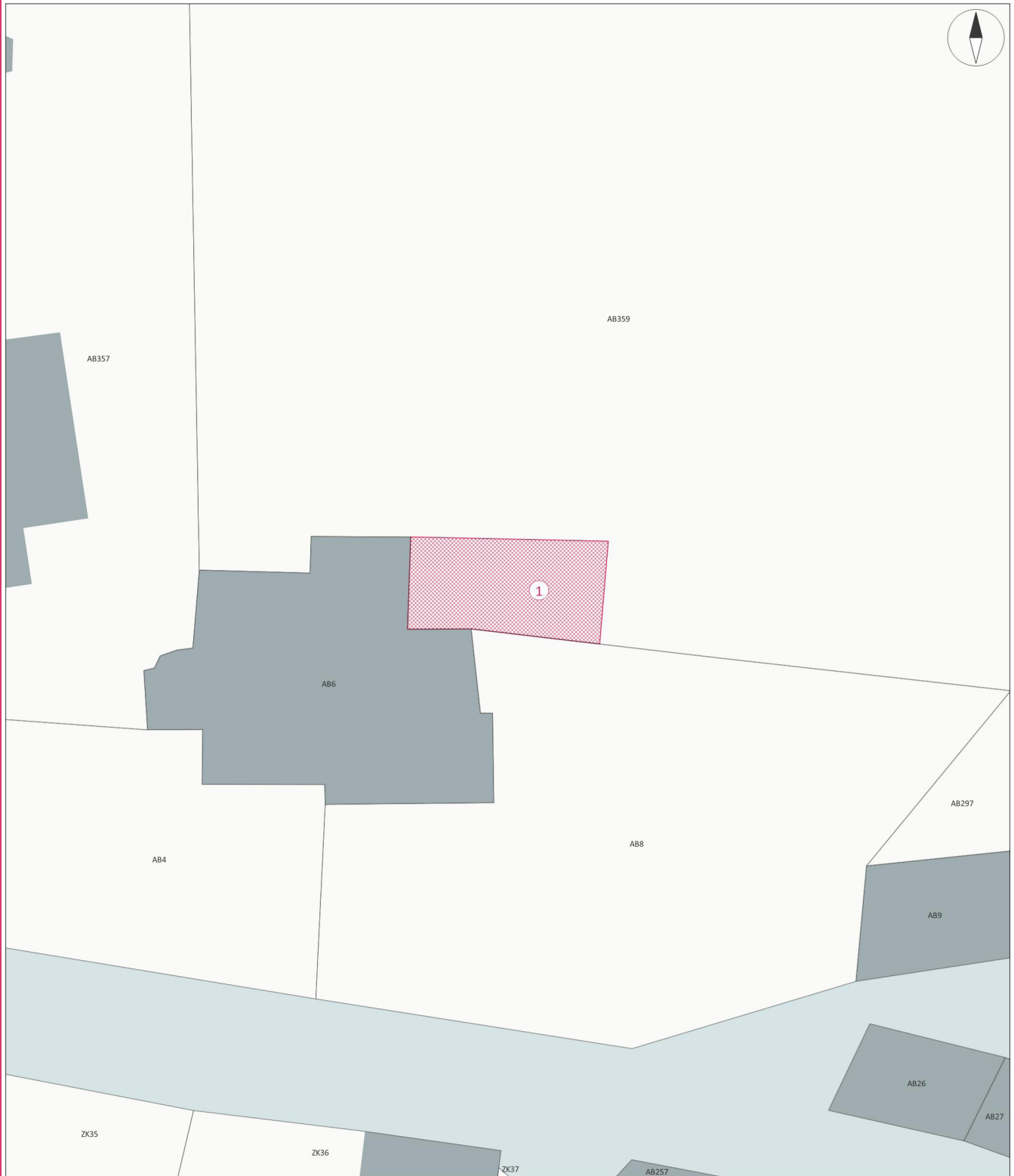
N°	Section	Liste des parcelles
1	AB	359
2	AB	169

# EMPLACEMENT(S) RÉSERVÉ(S) : 1



 Aménagements / Equipements

Source : Etalab, Mond'Arverne Communauté, OSM  
Réalisation : Mond'Arverne Communauté - Décembre 2025



EMPLACEMENTS RÉSERVÉS

Accusé de réception en préfecture  
063-200069177-20260129-DE-26-001-13-DE  
Date de télétransmission : 04/02/2026  
Date de réception préfecture : 04/02/2026

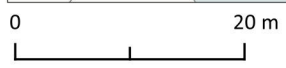
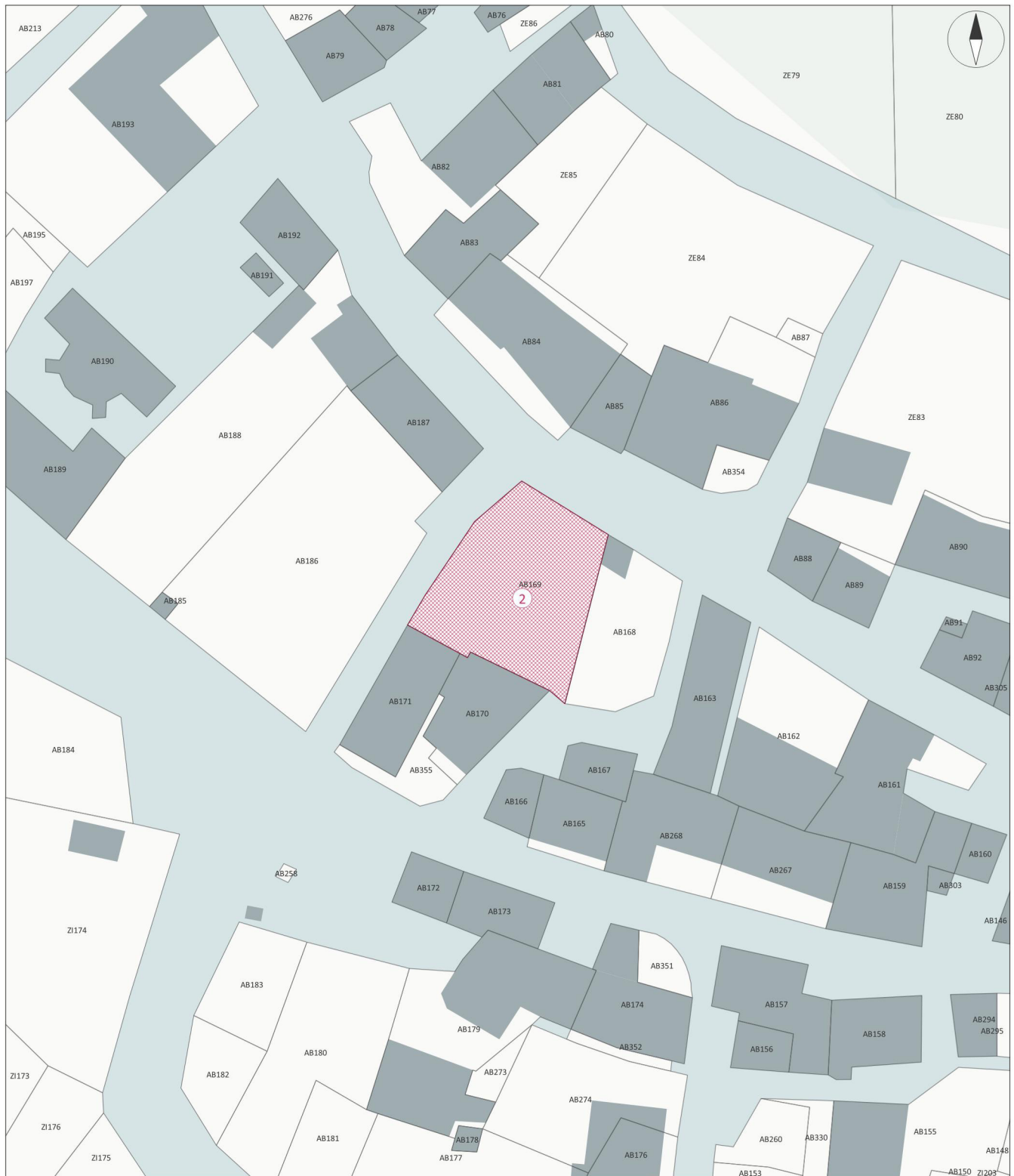


# EMPLACEMENT(S) RÉSERVÉ(S) : 2



 Aménagements / Equipements

Source : Etalab, Mond'Arverne Communauté, OSM  
Réalisation : Mond'Arverne Communauté - Décembre 2025



Accusé de réception en préfecture  
063-200069177-20260129-DE-26-001-13-DE  
Date de télétransmission : 04/02/2026  
Date de réception préfecture : 04/02/2026

EMPLACEMENTS RÉSERVÉS



# ***PETIT PATRIMOINE LOCAL***



## ÉLÉMENTS IDENTIFIÉS AU TITRE DU PATRIMOINE

En application de l'article L.151-19 du Code de l'Urbanisme, les éléments du patrimoine bâti remarquable et du patrimoine local à préserver sont repérés sur les documents graphiques au sein de 7 catégories :

- Patrimoine agricole
- Patrimoine artisanal et industriel
- Patrimoine civil
- Patrimoine géologique
- Patrimoine hydraulique
- Patrimoine mixte
- Patrimoine religieux

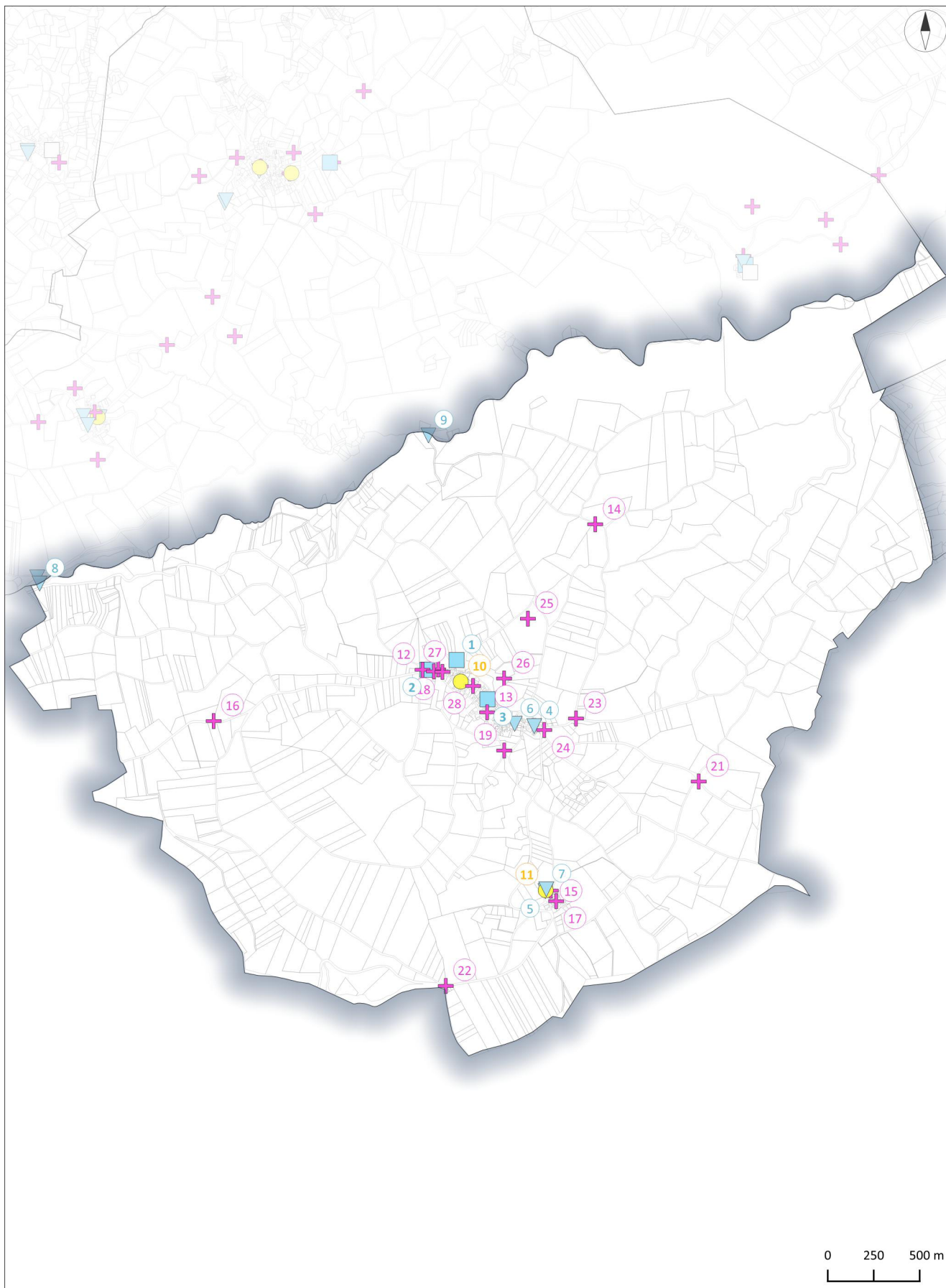
Les dispositions générales relatives au patrimoine bâti remarquable figurent au sein du règlement du PLUi (Dispositions particulières / C).

En application de l'article L.151-23 du Code de l'Urbanisme, les arbres remarquables à préserver sont repérés sur les documents graphiques.

Les dispositions générales relatives à ce patrimoine végétal figurent au sein du règlement du PLUi (Dispositions particulières / C).

L'ensemble de ces patrimoines est inscrit dans la liste qui suit.

# CARTOGRAPHIE DU PETIT PATRIMOINE LOCAL



- Patrimoine civil
- Patrimoine mixte
- ▼ Patrimoine hydraulique
- ✚ Patrimoine religieux

Source : Etalab, IGN, Mond'Arverne Communauté  
Réalisation : Mond'Arverne Communauté - Décembre 2025

# LISTE DU PETIT PATRIMOINE LOCAL

N°	Nom	Famille	Type	Parcelle cadastrale
1	Maison de la Morne (ancien presbiter) : restaurant/gîte	Patrimoine civil	Bâtiment	AB-18
2	Monument aux morts	Patrimoine civil	Petit édifice	AB-4
3	Poids public	Patrimoine civil	Petit édifice	AB-68
4	Ancien lavoir	Patrimoine hydraulique	Petit édifice	Domaine non cadastré
5	Fontaine de Grand-Champ	Patrimoine hydraulique	Petit édifice	Domaine non cadastré
6	Fontaine longue	Patrimoine hydraulique	Petit édifice	Domaine non cadastré
7	Lavoir de Grand-Champ	Patrimoine hydraulique	Petit édifice	Domaine non cadastré
8	Pont de la Monne	Patrimoine hydraulique	Petit édifice	Domaine non cadastré
9	Pont de Riberolles	Patrimoine hydraulique	Petit édifice	Domaine non cadastré
10	Fontaine ronde	Patrimoine mixte	Petit édifice	Domaine non cadastré
11	Fontaine-abreuvoir	Patrimoine mixte	Petit édifice	Domaine non cadastré
12	Chapelle de la Vierge	Patrimoine religieux	Bâtiment	AB-3
13	Chapelle Saint-Joseph	Patrimoine religieux	Bâtiment	AB-190
14	Croix	Patrimoine religieux	Petit édifice	ZC-35
15	Croix	Patrimoine religieux	Petit édifice	Domaine non cadastré
16	Croix	Patrimoine religieux	Petit édifice	ZA-113
17	Croix de Grand-Champ	Patrimoine religieux	Petit édifice	Domaine non cadastré
18	Croix de l'ancien cimetière	Patrimoine religieux	Petit édifice	AB-8
19	Croix de Loche	Patrimoine religieux	Petit édifice	Domaine non cadastré
20	Croix de mission	Patrimoine religieux	Petit édifice	AB-4
21	Croix de Peyraux	Patrimoine religieux	Petit édifice	Domaine non cadastré
22	Croix de Pialoux	Patrimoine religieux	Petit édifice	Domaine non cadastré
23	Croix du chemin de Liozun	Patrimoine religieux	Petit édifice	ZE-60
24	Croix du fond d'Olloix	Patrimoine religieux	Petit édifice	Domaine non cadastré
25	Croix du Pouzadoux-haut	Patrimoine religieux	Petit édifice	ZE-11
26	Croix du Puy de Marquerole	Patrimoine religieux	Petit édifice	ZE-1
27	Eglise	Patrimoine religieux	Bâtiment	AB-6
28	Oratoire de la Vierge	Patrimoine religieux	Petit édifice	AB-232

# PETIT PATRIMOINE LOCAL : 1, 10, 28



- Patrimoine civil
- Patrimoine mixte
- ✚ Patrimoine religieux



Source : Etalab, Mond'Arverne Communauté  
Image satellite : Orthophotographie départementale (2022 - CRAIG)  
Réalisation : Mond'Arverne Communauté - Avril 2025

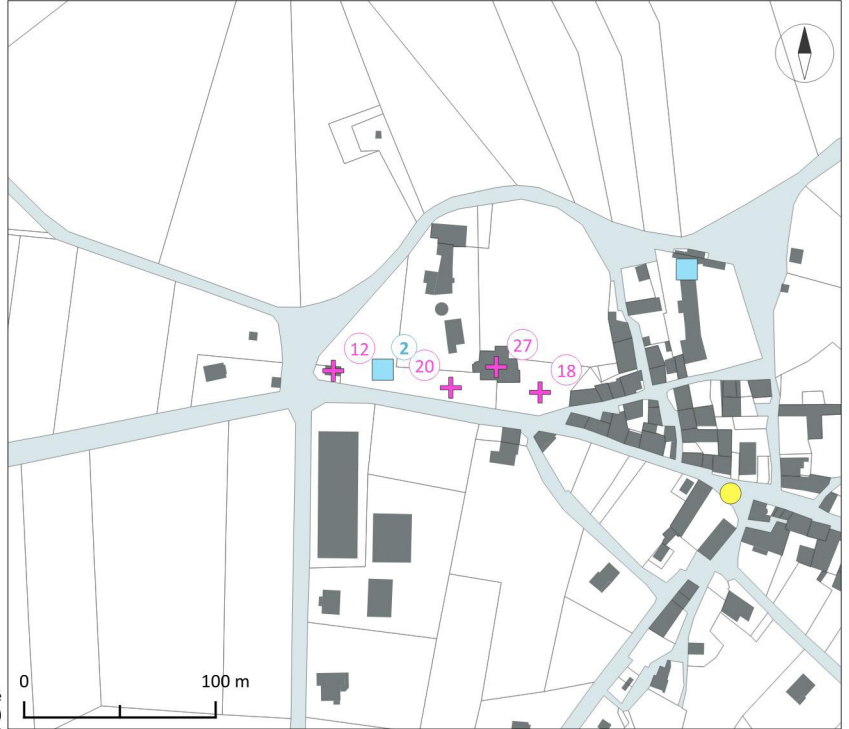




# PETIT PATRIMOINE LOCAL : 2, 12, 18, 20, 27



- Patrimoine civil
- + Patrimoine religieux



Source : Etalab, Mond'Arverne Communauté  
 Image satellite : Orthophotographie départementale (2022 - CRAIG)  
 Réalisation : Mond'Arverne Communauté - Avril 2025

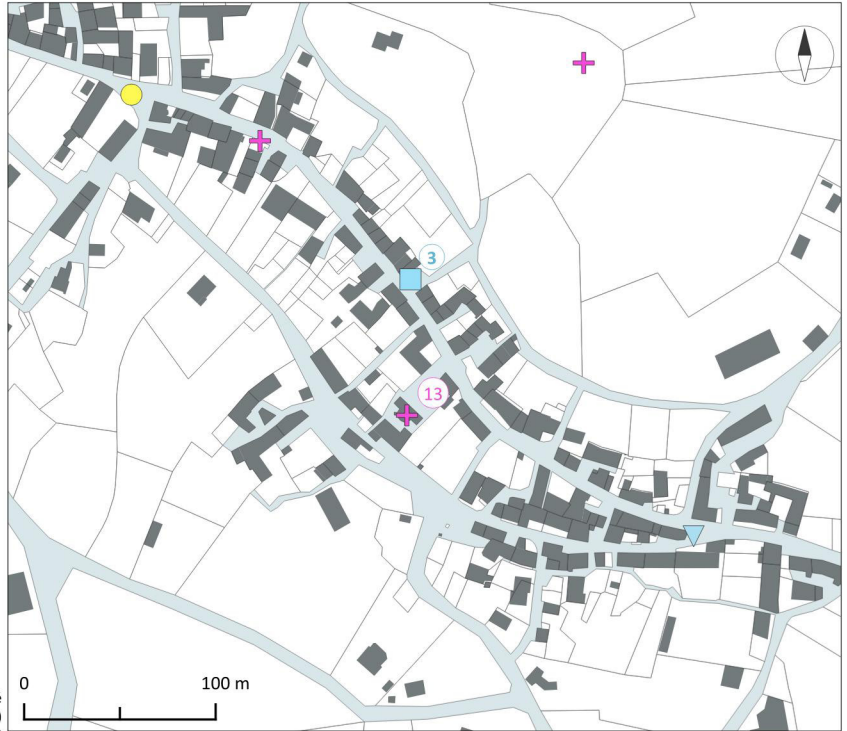


0 50 m

# PETIT PATRIMOINE LOCAL : 3, 13



- Patrimoine civil
- ⊕ Patrimoine religieux



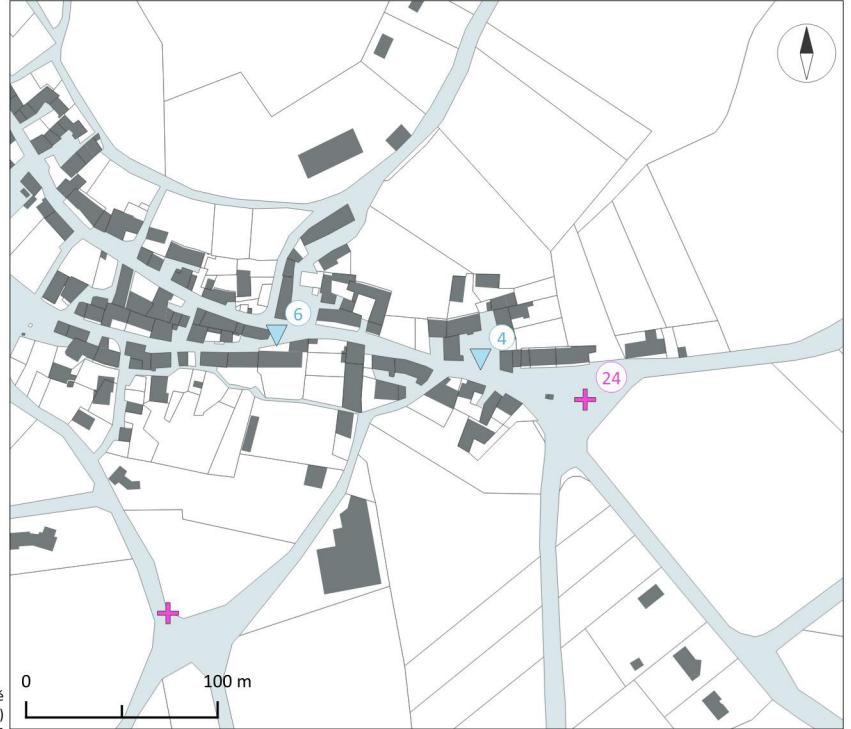
Source : Etalab, Mond'Arverne Communauté  
Image satellite : Orthophotographie départementale (2022 - CRAIG)  
Réalisation : Mond'Arverne Communauté - Avril 2025



# PETIT PATRIMOINE LOCAL : 4, 6, 24



- ▼ Patrimoine hydraulique
- + Patrimoine religieux



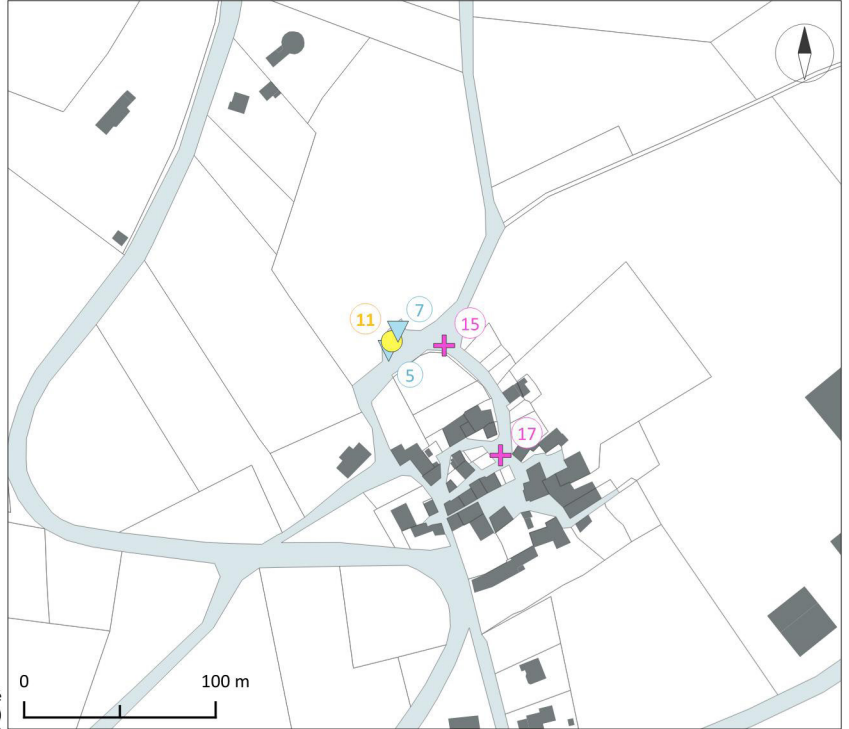
Source : Etalab, Mond'Arverne Communauté  
Image satellite : Orthophotographie départementale (2022 - CRAIG)  
Réalisation : Mond'Arverne Communauté - Avril 2025



# PETIT PATRIMOINE LOCAL : 5, 7, 11, 15, 17



- ▼ Patrimoine hydraulique
- Patrimoine mixte
- ✚ Patrimoine religieux



Source : Etalab, Mond'Arverne Communauté  
Image satellite : Orthophotographie départementale (2022 - CRAIG)  
Réalisation : Mond'Arverne Communauté - Avril 2025



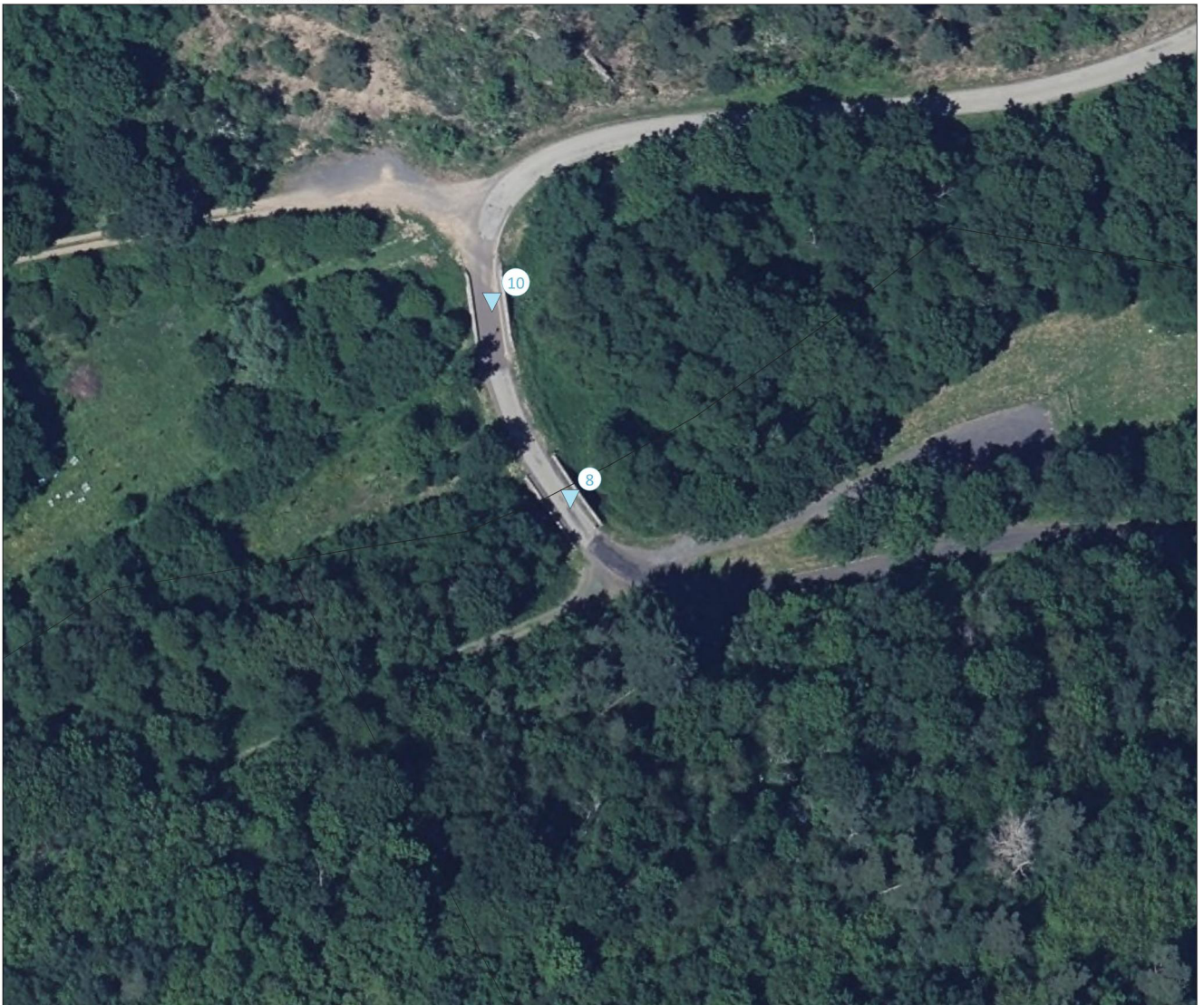
# PETIT PATRIMOINE LOCAL : 8



▼ Patrimoine hydraulique



Source : Etalab, Mond'Arverne Communauté  
Image satellite : Orthophotographie départementale (2022 - CRAIG)  
Réalisation : Mond'Arverne Communauté - Avril 2025



0 50 m

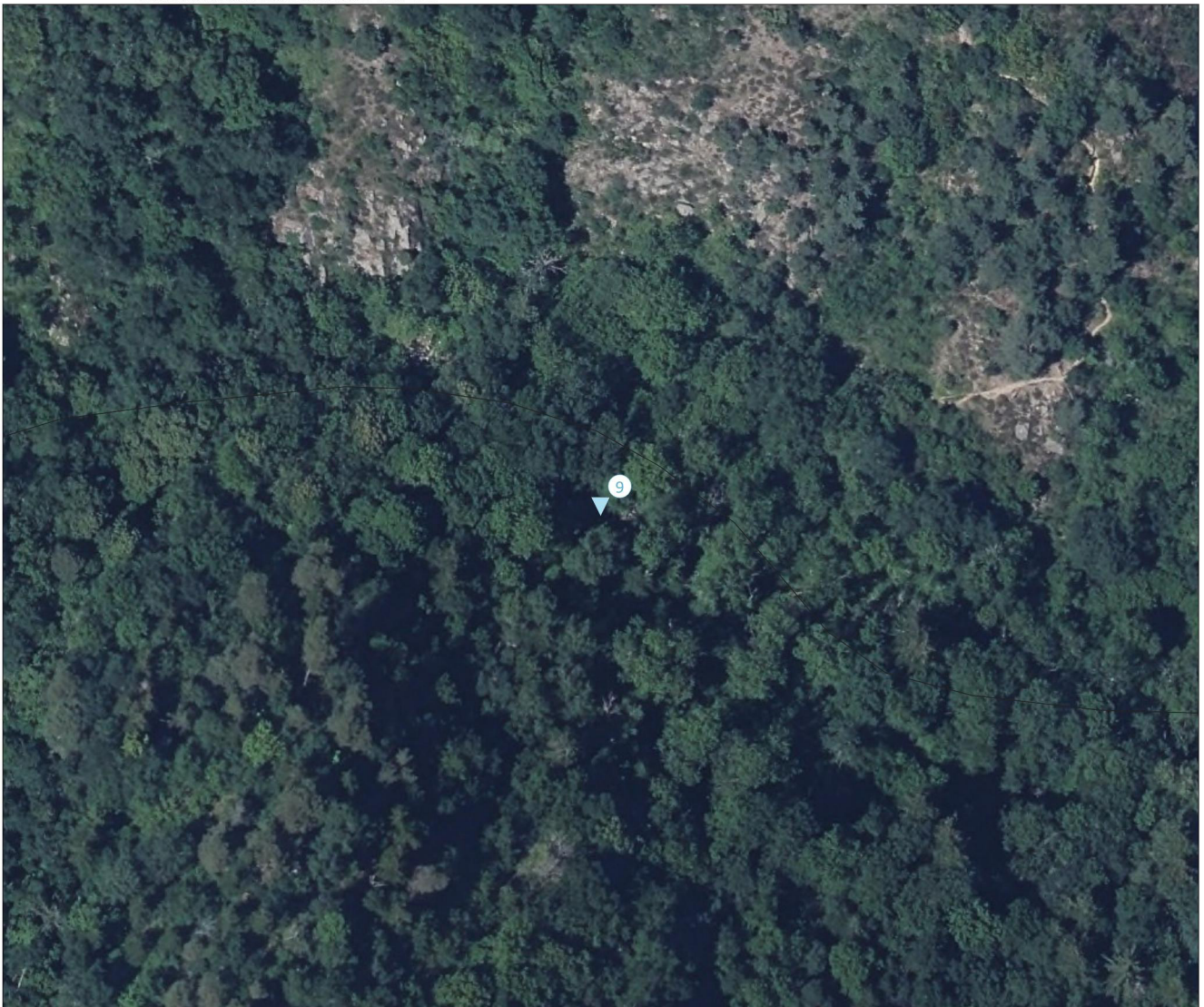
# PETIT PATRIMOINE LOCAL : 9



▼ Patrimoine hydraulique



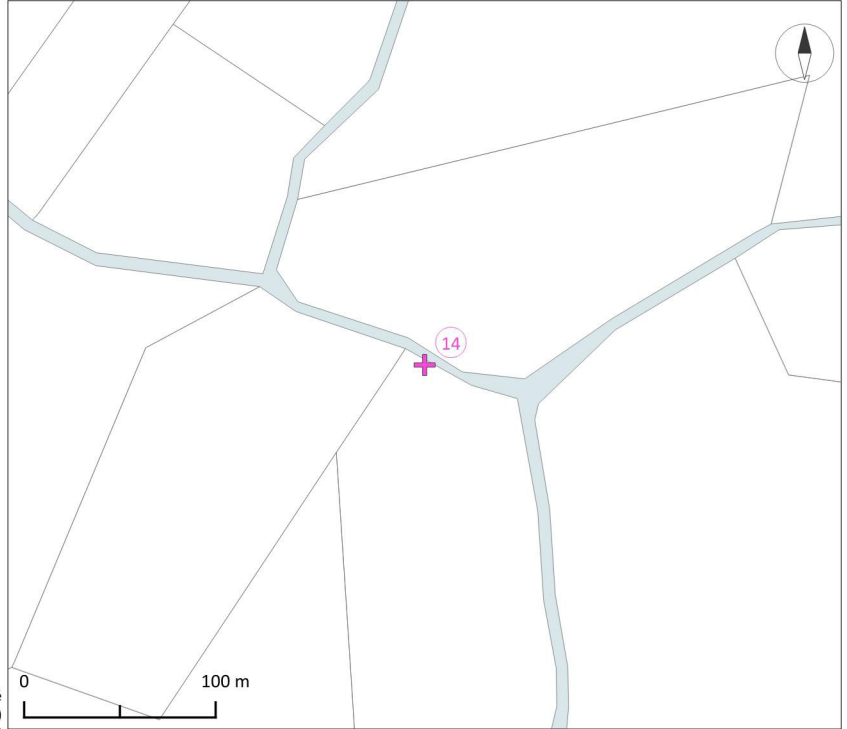
Source : Etalab, Mond'Arverne Communauté  
Image satellite : Orthophotographie départementale (2022 - CRAIG)  
Réalisation : Mond'Arverne Communauté - Avril 2025



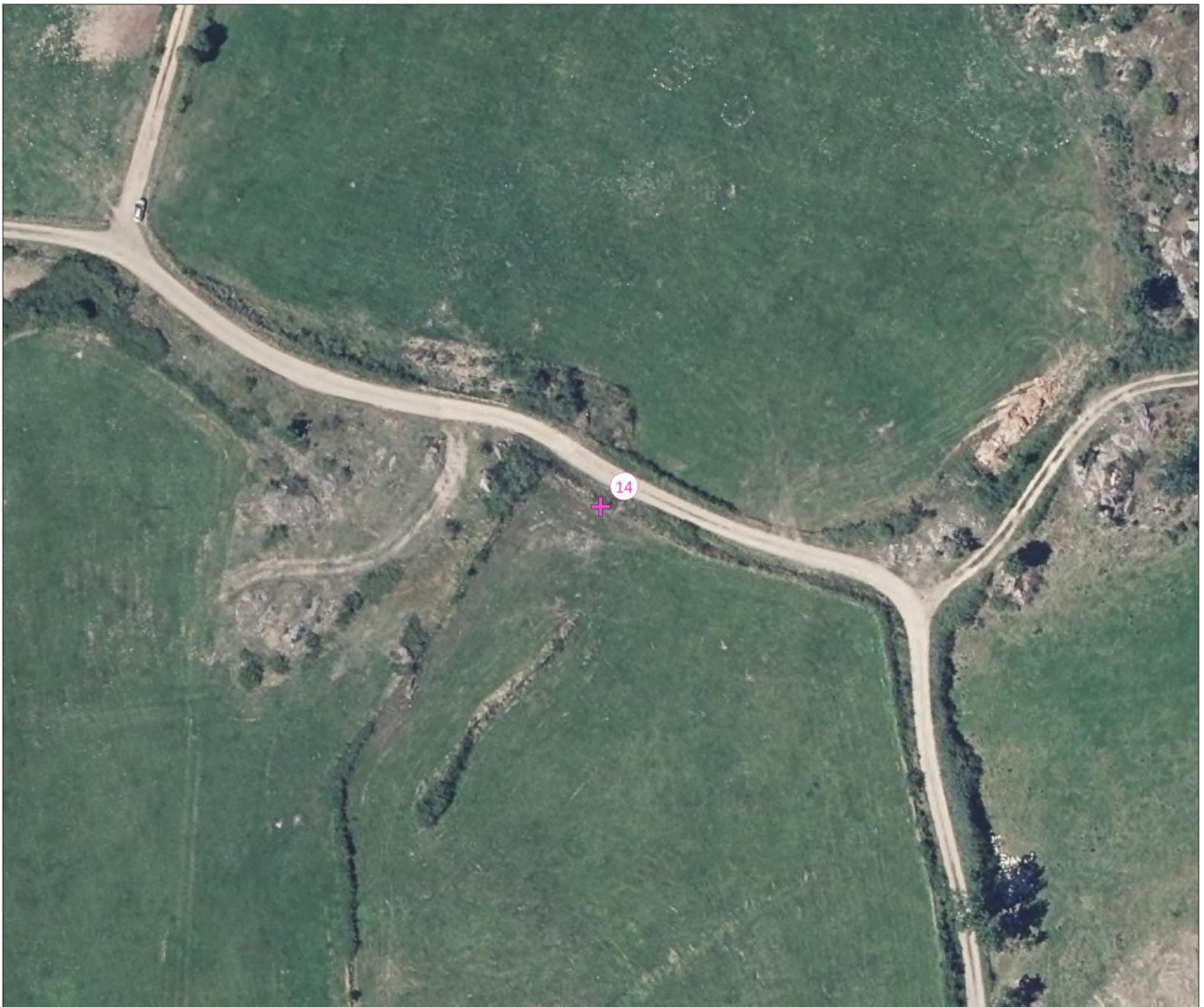
# PETIT PATRIMOINE LOCAL : 14



+ Patrimoine religieux



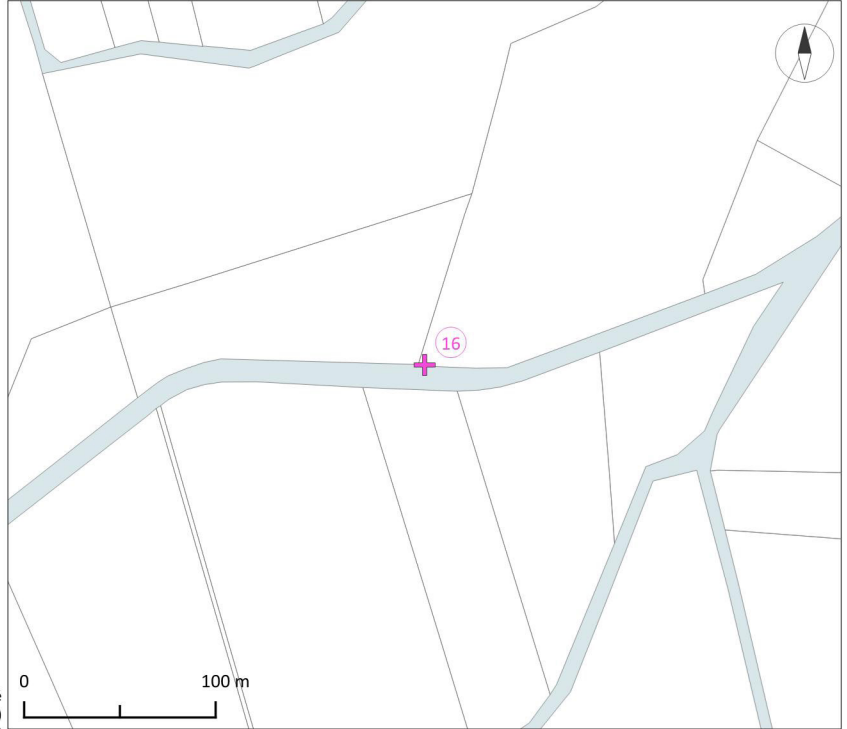
Source : Etalab, Mond'Arverne Communauté  
Image satellite : Orthophotographie départementale (2022 - CRAIG)  
Réalisation : Mond'Arverne Communauté - Avril 2025



# PETIT PATRIMOINE LOCAL : 16



+ Patrimoine religieux



Source : Etalab, Mond'Arverne Communauté  
Image satellite : Orthophotographie départementale (2022 - CRAIG)  
Réalisation : Mond'Arverne Communauté - Avril 2025



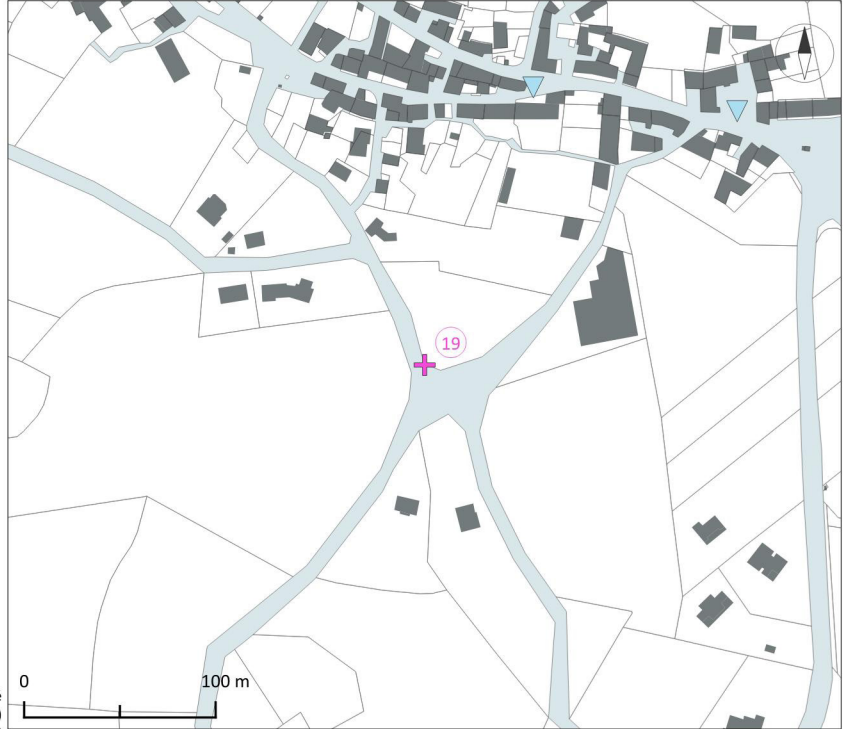
0 50 m



# PETIT PATRIMOINE LOCAL : 19



+ Patrimoine religieux



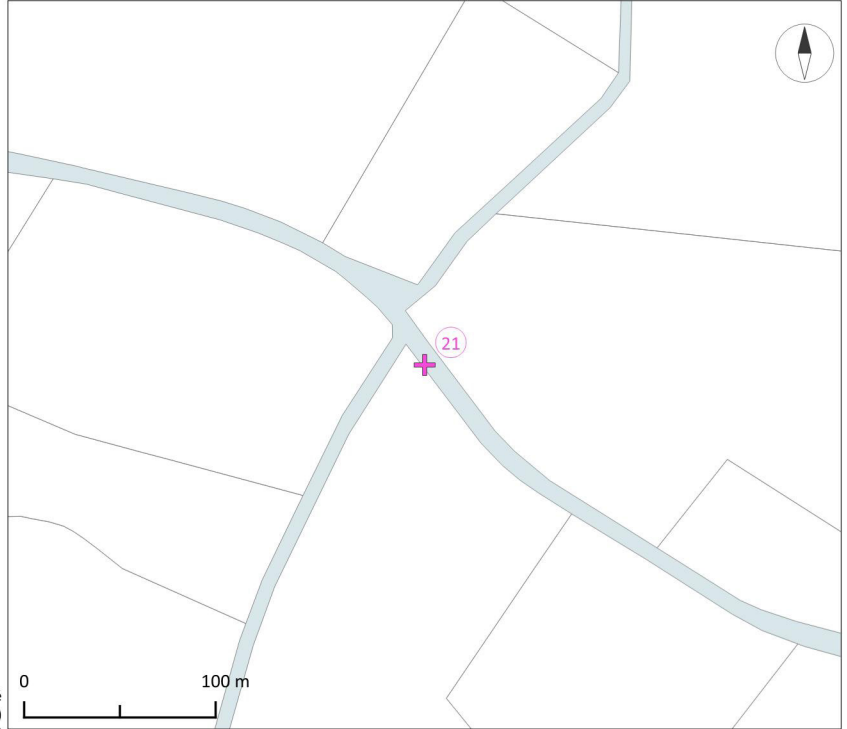
Source : Etalab, Mond'Arverne Communauté  
Image satellite : Orthophotographie départementale (2022 - CRAIG)  
Réalisation : Mond'Arverne Communauté - Avril 2025



# PETIT PATRIMOINE LOCAL : 21



+ Patrimoine religieux



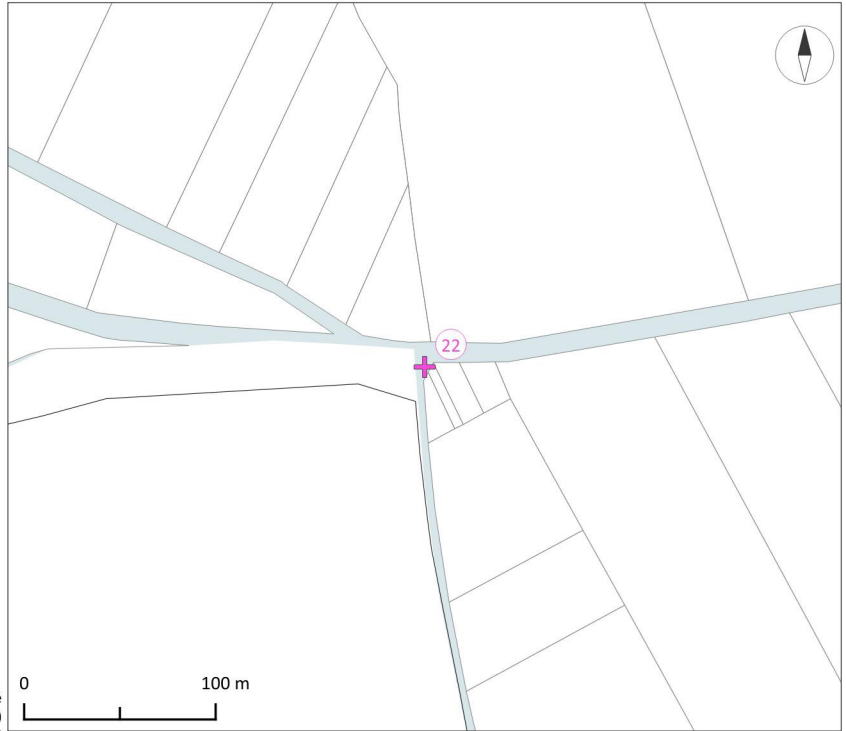
Source : Etalab, Mond'Arverne Communauté  
Image satellite : Orthophotographie départementale (2022 - CRAIG)  
Réalisation : Mond'Arverne Communauté - Avril 2025



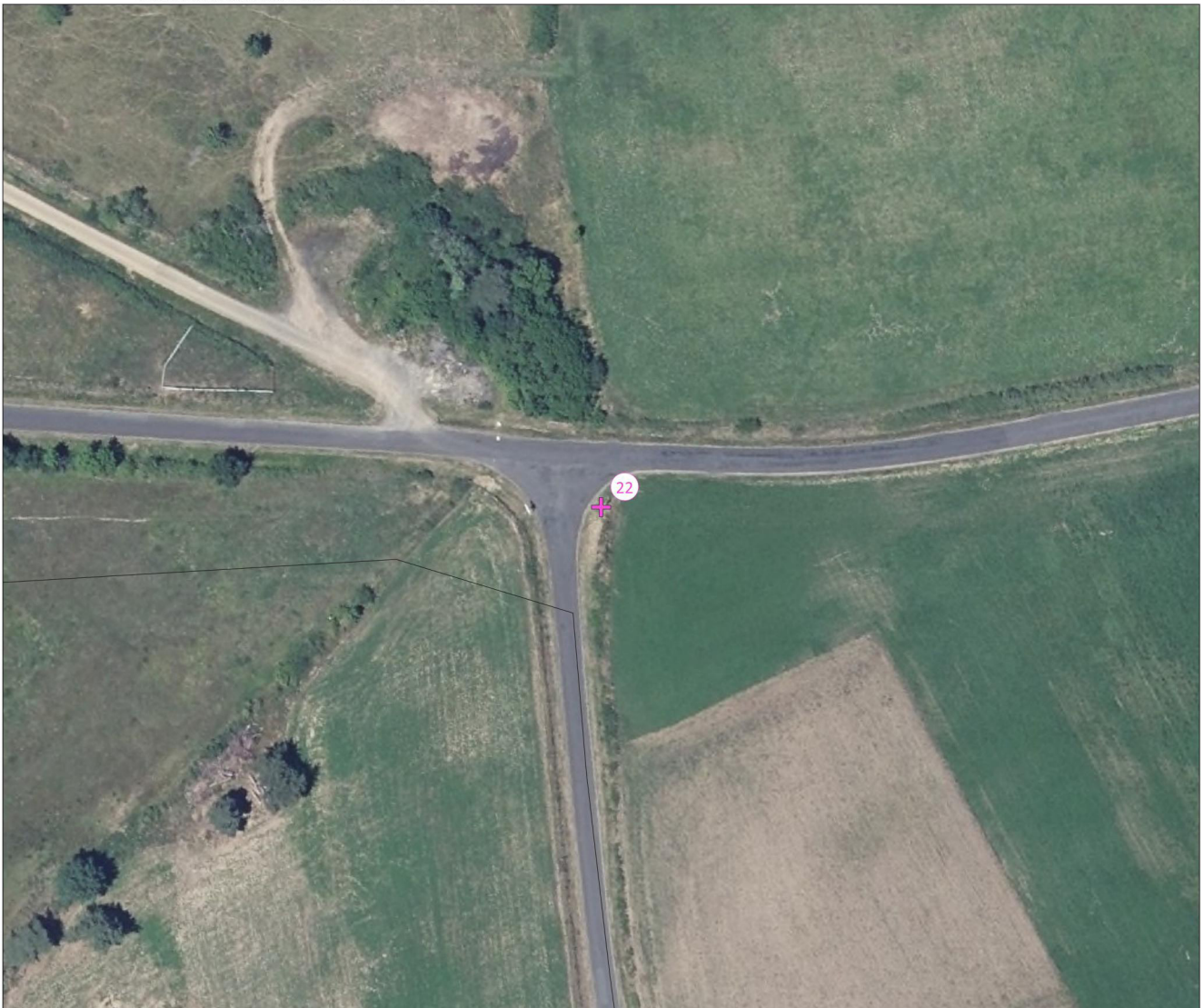
# PETIT PATRIMOINE LOCAL : 22



✚ Patrimoine religieux



Source : Etalab, Mond'Arverne Communauté  
Image satellite : Orthophotographie départementale (2022 - CRAIG)  
Réalisation : Mond'Arverne Communauté - Avril 2025

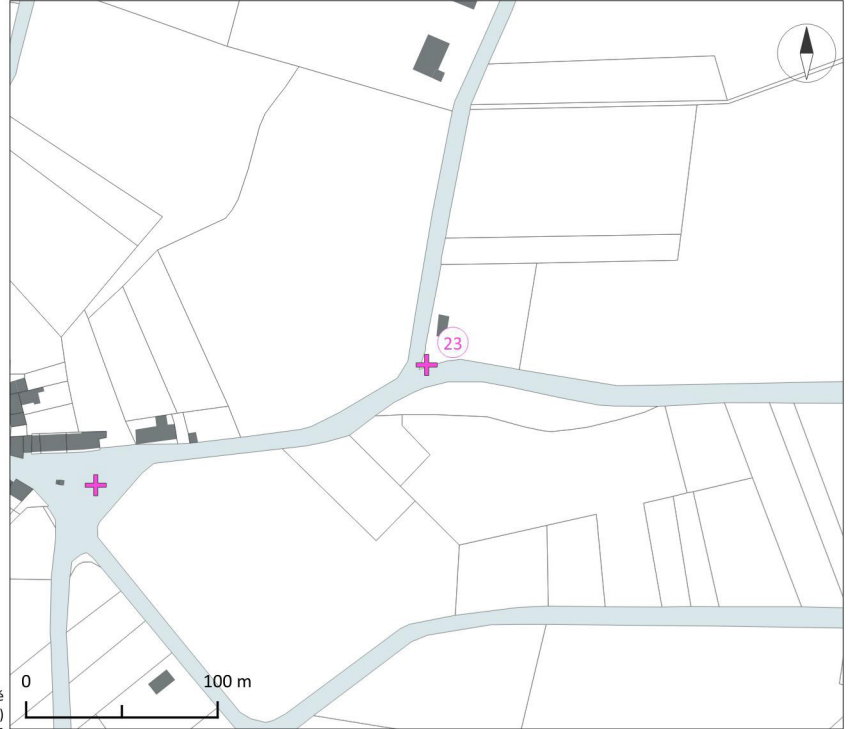


0 50 m

# PETIT PATRIMOINE LOCAL : 23



+ Patrimoine religieux



Source : Etalab, Mond'Arverne Communauté  
Image satellite : Orthophotographie départementale (2022 - CRAIG)  
Réalisation : Mond'Arverne Communauté - Avril 2025

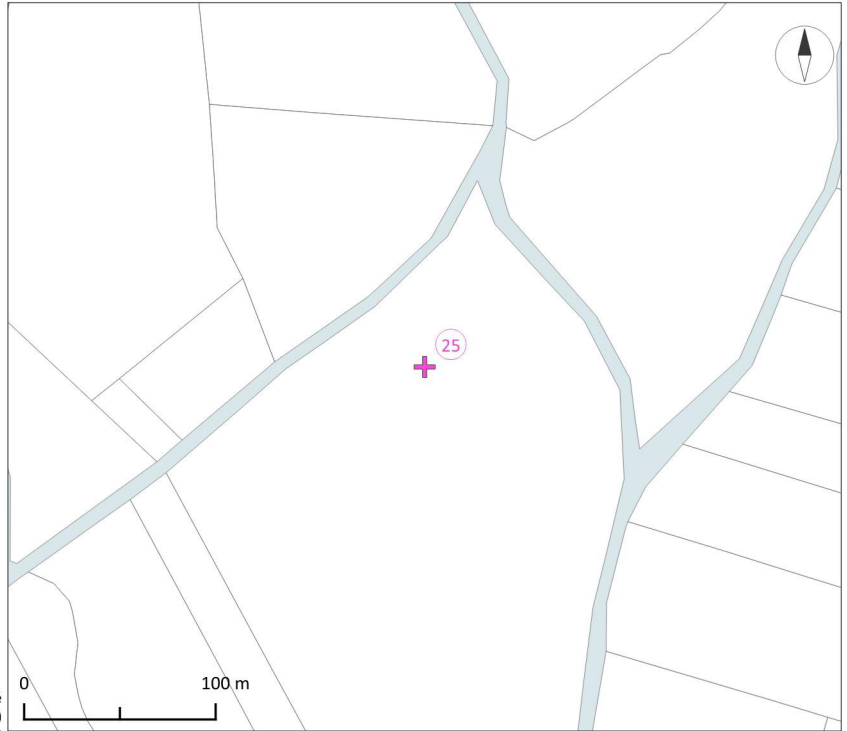


0 50 m

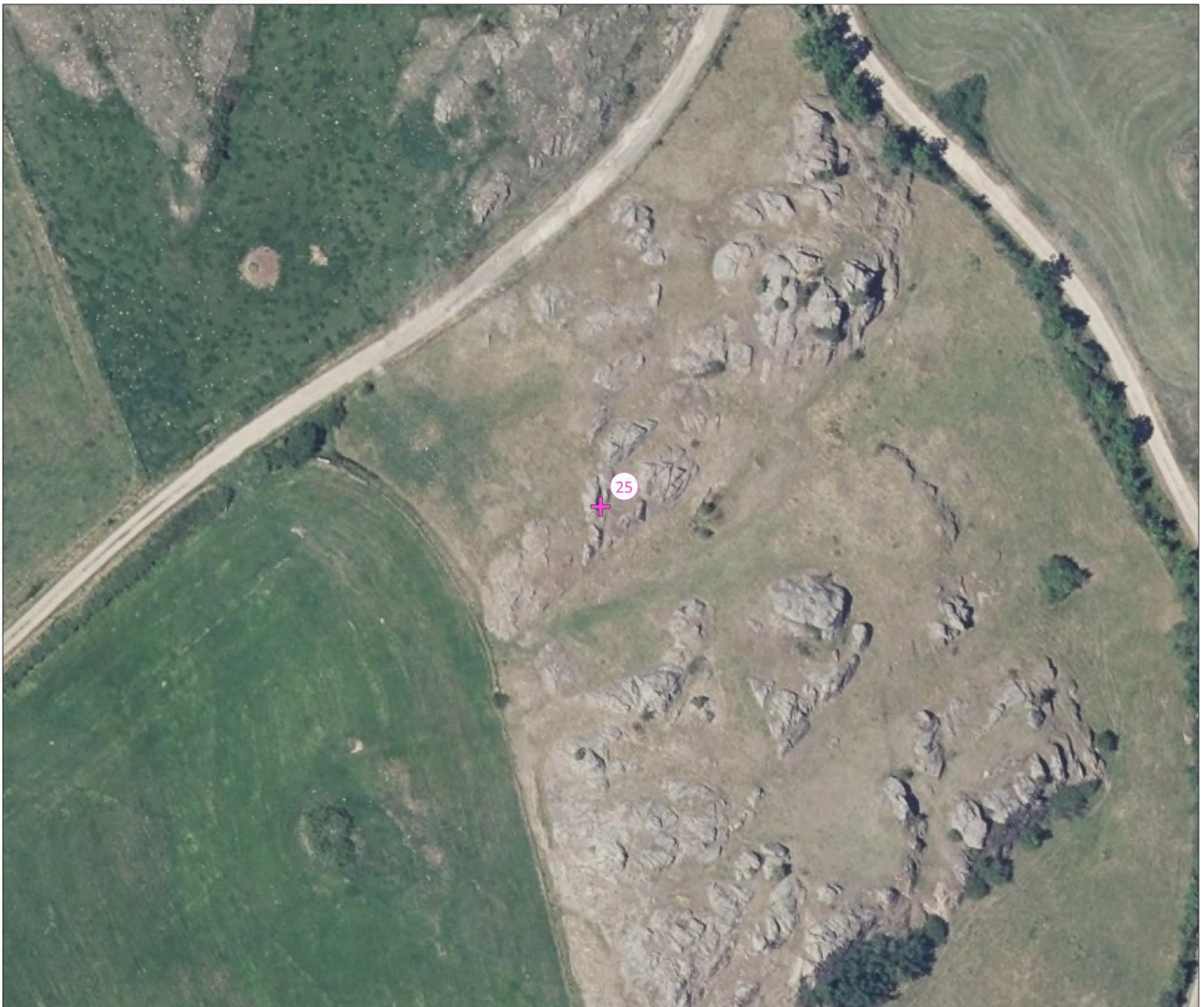
# PETIT PATRIMOINE LOCAL : 25



+ Patrimoine religieux



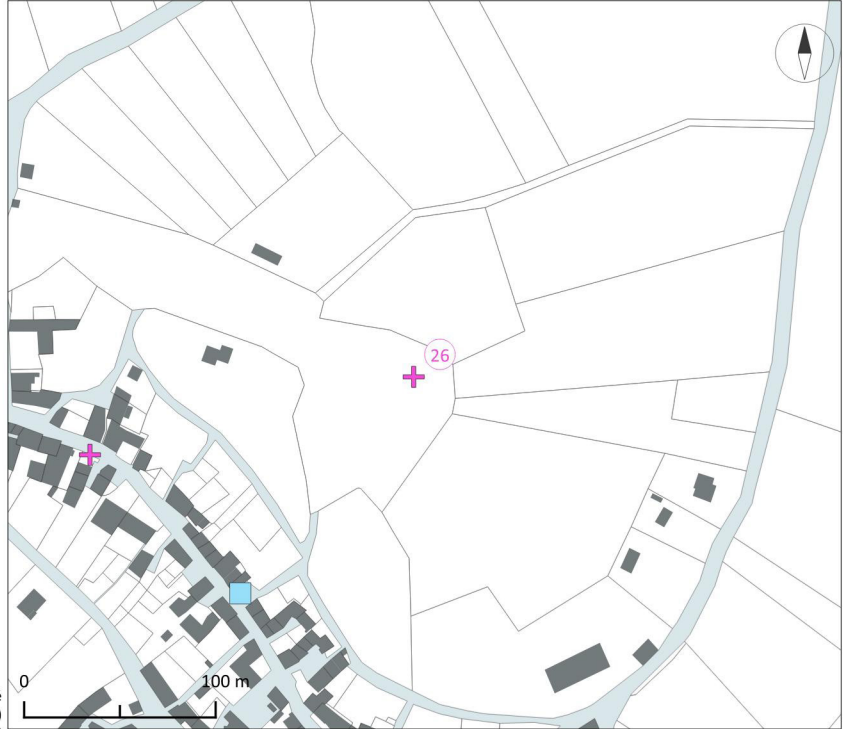
Source : Etalab, Mond'Arverne Communauté  
Image satellite : Orthophotographie départementale (2022 - CRAIG)  
Réalisation : Mond'Arverne Communauté - Avril 2025



# PETIT PATRIMOINE LOCAL : 26



+ Patrimoine religieux



Source : Etalab, Mond'Arverne Communauté  
Image satellite : Orthophotographie départementale (2022 - CRAIG)  
Réalisation : Mond'Arverne Communauté - Avril 2025








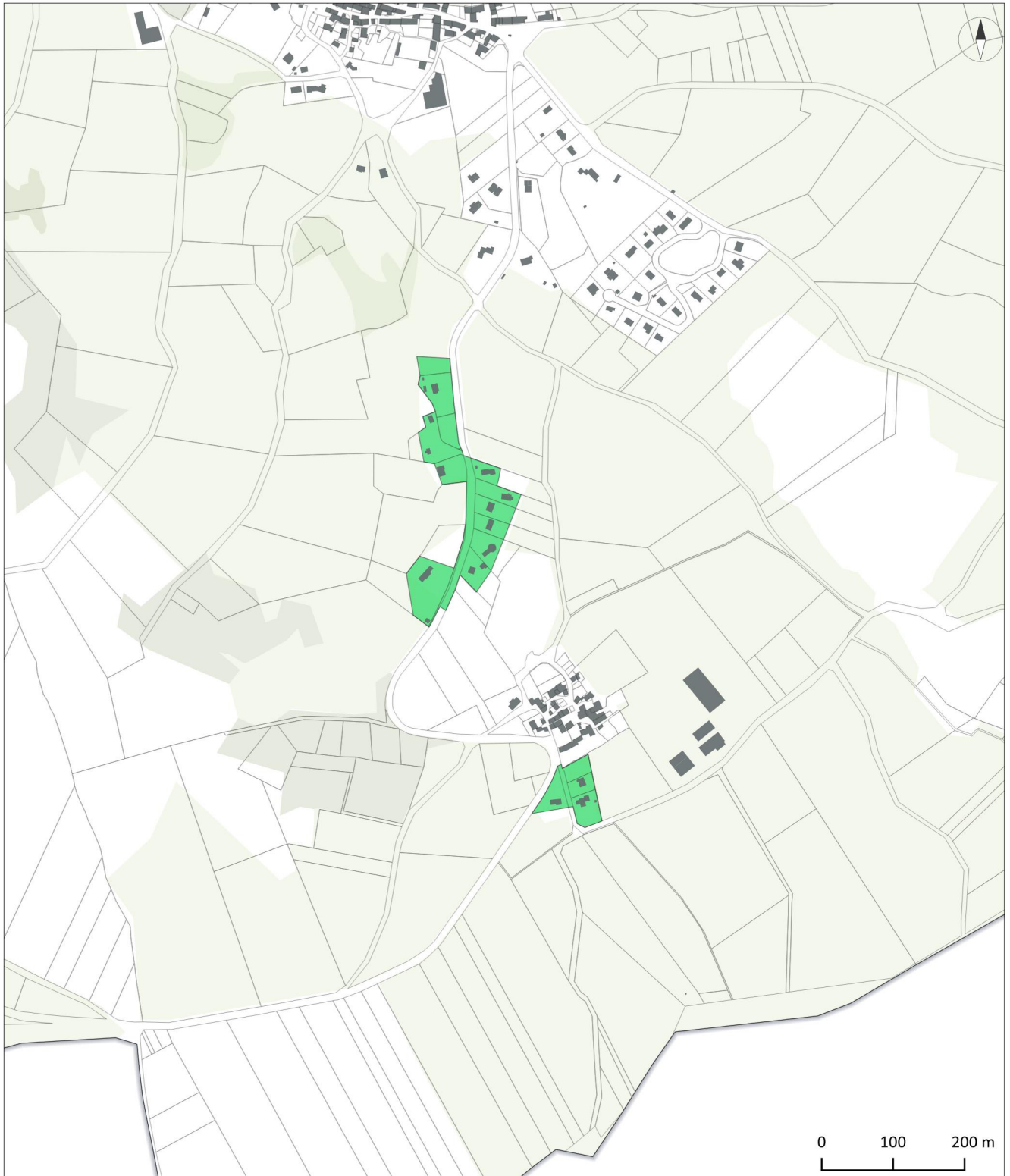
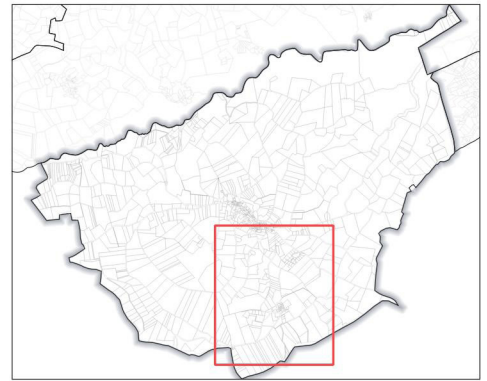


# **ZONES URBAINES SENSIBLES**

# CARTOGRAPHIE DES ZONES US

## Type de zone Us

 Us-2 : Zone urbaine sensible à l'étalement urbain

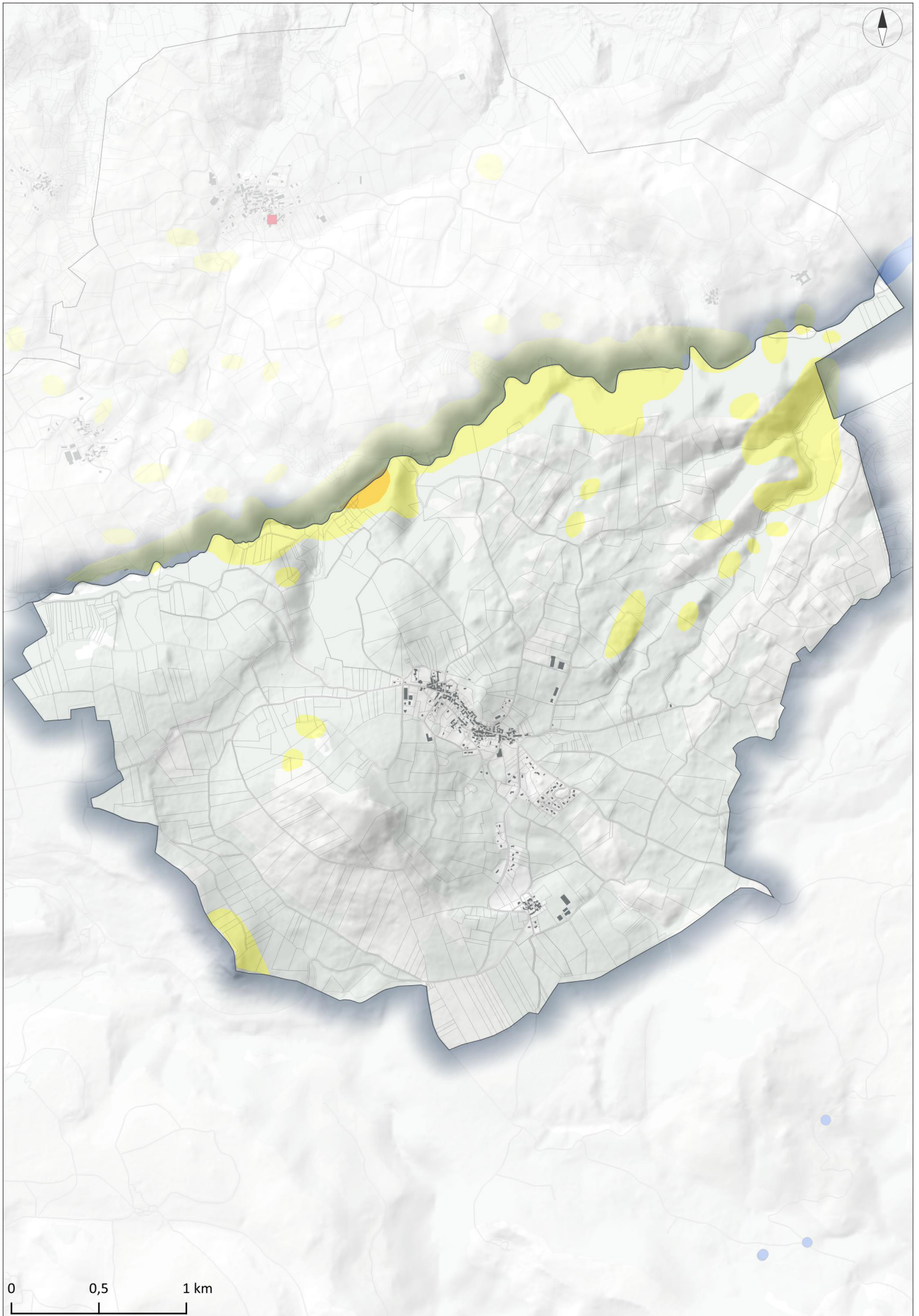






# ***RISQUES ET CONTRAINTES***


# CARTOGRAPHIE DES RISQUES ET CONTRAINTES



## Risques naturels

### Mouvements de terrains

 Risque faible ou mal connu

 Risque moyenne à élevée

### Niveau de l'aléa inondation

 Fort

 Moyen