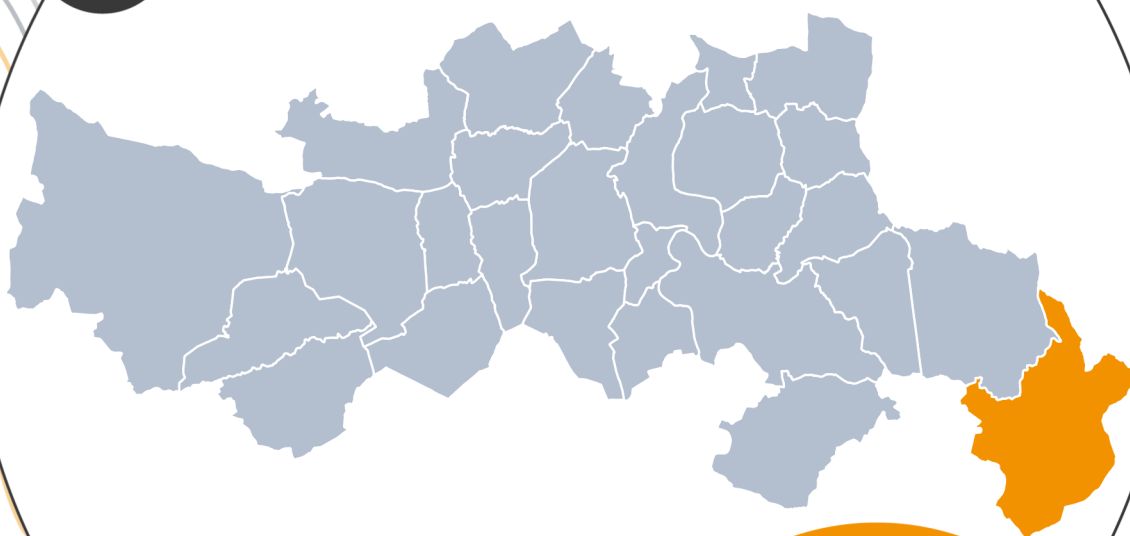


# CAHIER COMMUNAL MANGLIEU



Version approuvée du 29/01/2026

**4-3  
APP**



# SOMMAIRE

EMPLACEMENTS RÉSERVÉS .....	5
CHANGEMENTS DE DESTINATIONS.....	11
PETIT PATRIMOINE LOCAL .....	17

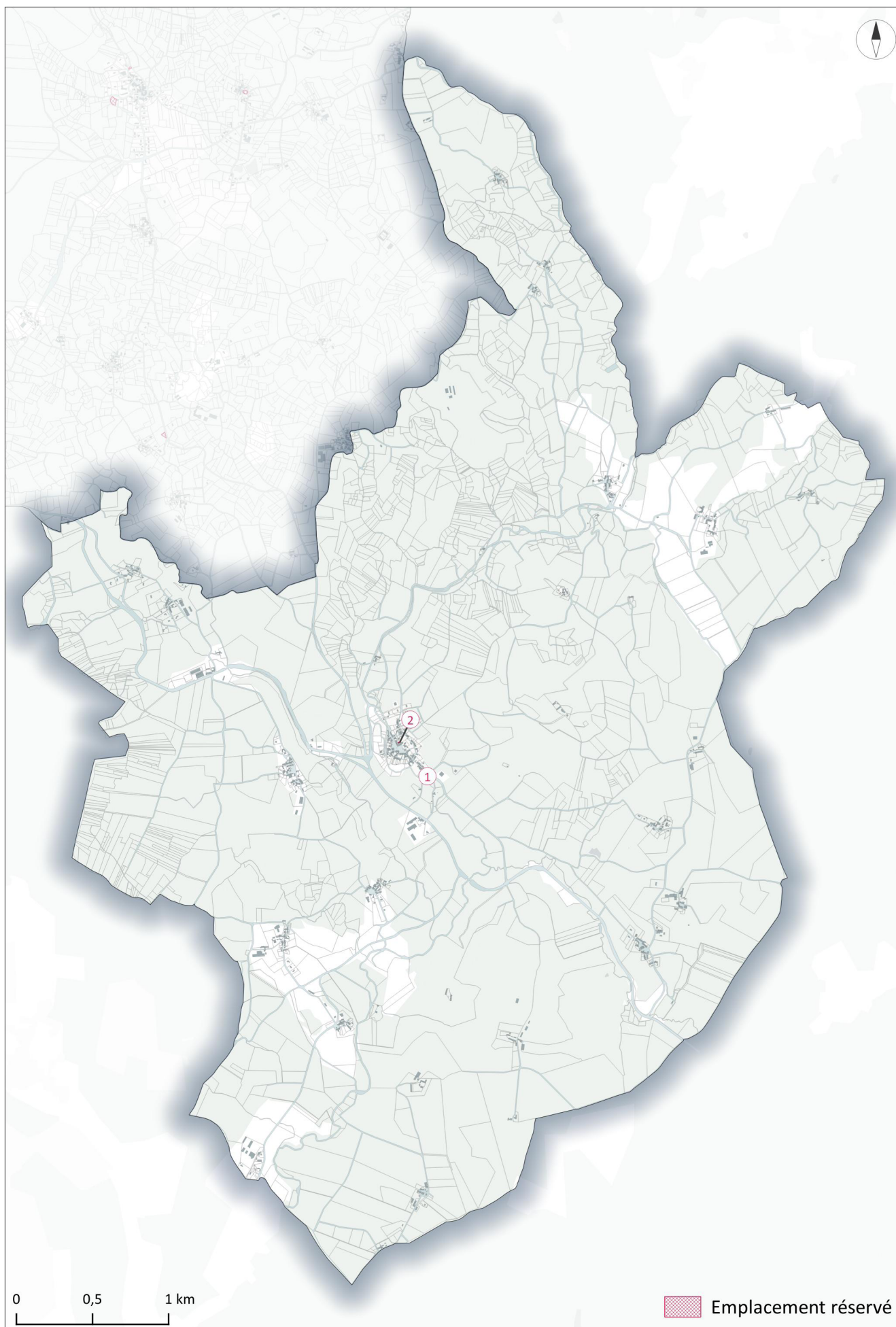




# ***EMPLACEMENTS RÉSERVÉS***

# CARTOGRAPHIE DES EMPLACEMENTS RÉSERVÉS

EMPLACEMENTS RÉSERVÉS



## LISTE DES EMPLACEMENTS RÉSERVÉS

N°	NOM	Destination	Bénéficiaire	Surface (m²)
1	ER - Parking et valorisation de l'Ailloux	Aménagements / Equipements	Commune	701
2	ER - Valorisation du patrimoine	Aménagements / Equipements	Commune	65

## LISTE DES PARCELLES CONCERNÉES

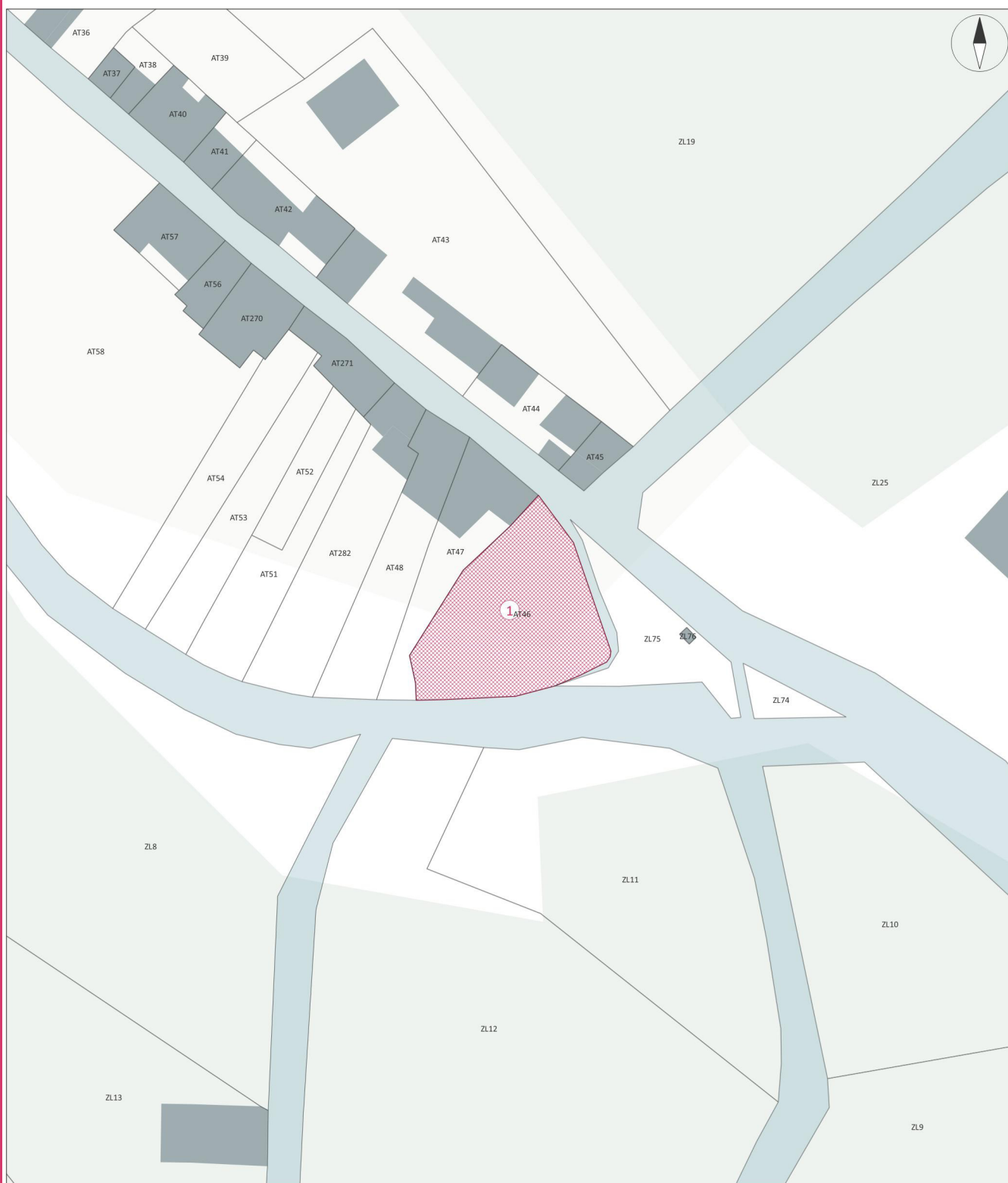
N°	Section	Liste des parcelles
1	AT	46
2	AT	116

# EMPLACEMENT(S) RÉSERVÉ(S) : 1



Aménagements / Equipements

Source : Etalab, Mond'Arverne Communauté, OSM  
Réalisation : Mond'Arverne Communauté - Décembre 2025



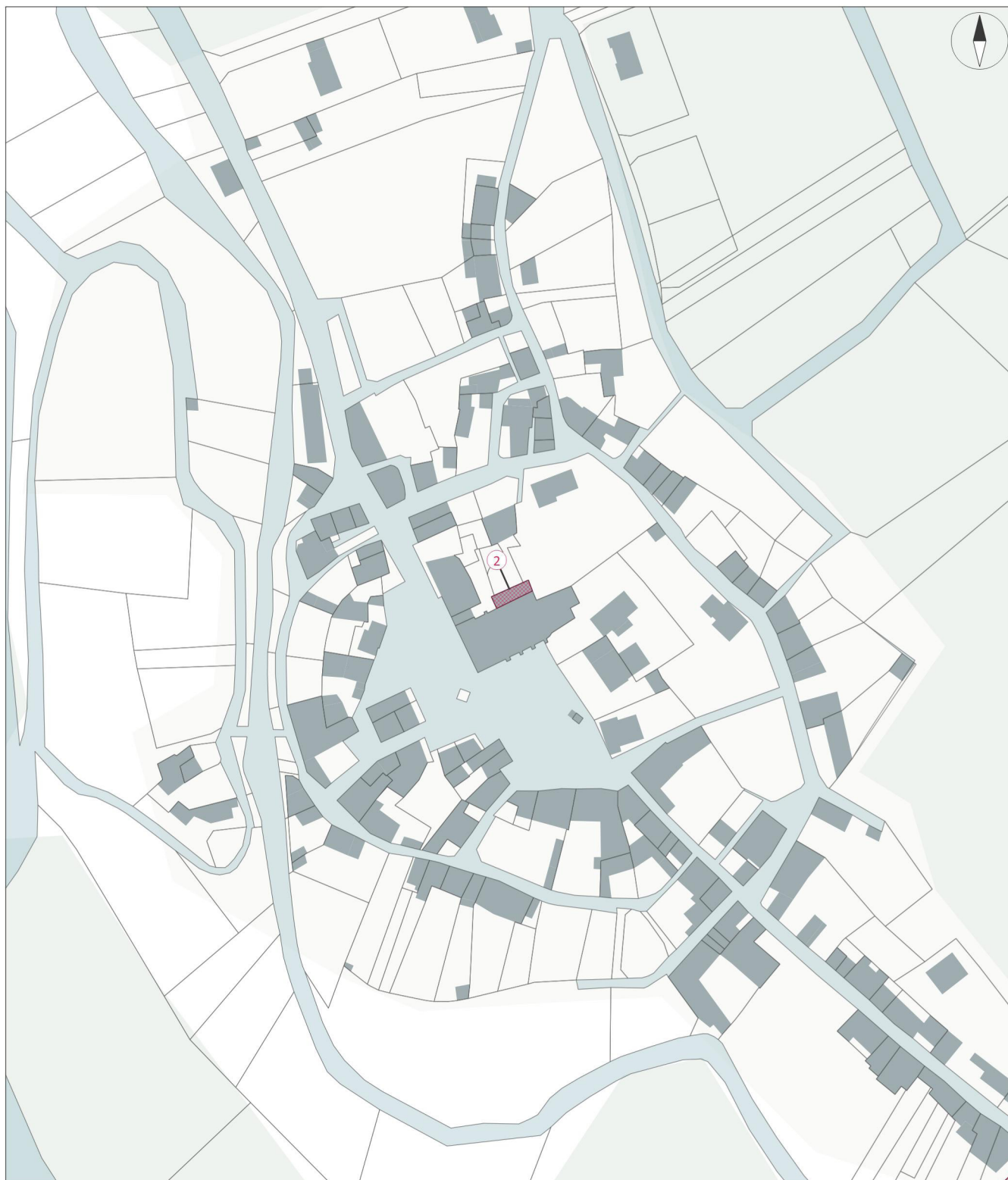
0 20 m

## EMPLACEMENT(S) RÉSERVÉ(S) : 2



Aménagements / Equipements

Source : Etalab, Mond'Arverne Communauté, OSM  
Réalisation : Mond'Arverne Communauté - Décembre 2025



0 20 m





# ***CHANGEMENTS DE DESTINATIONS***





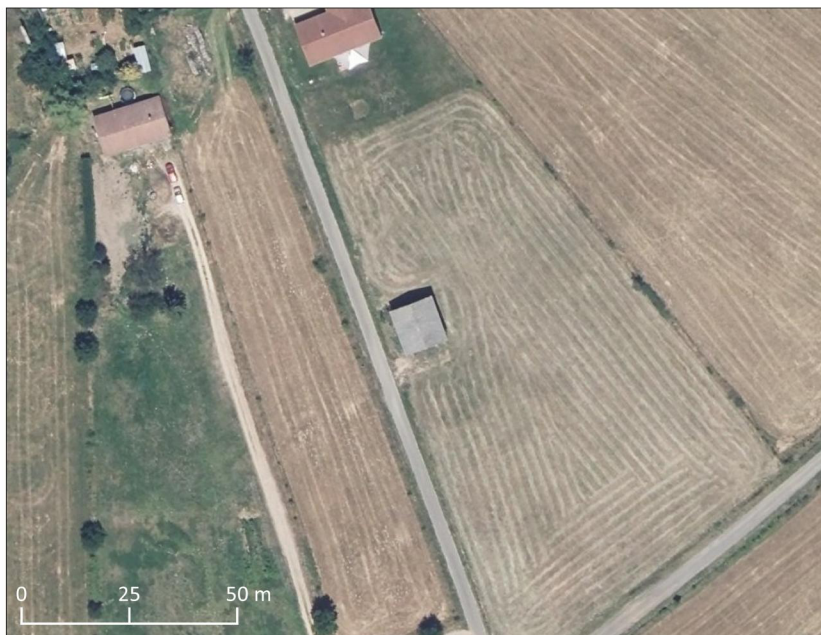
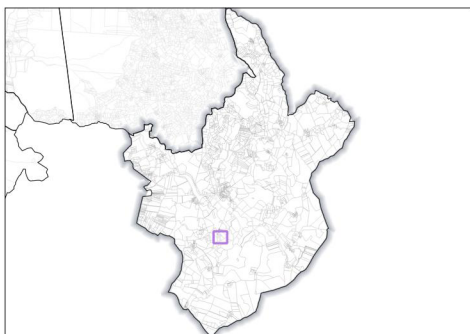
## BÂTIMENTS POUVANT FAIRE L'OBJET D'UN CHANGEMENT DE DESTINATION


Ponctuellement, quelques édifices qui pourront faire l'objet d'un changement de destination ont été identifiés sur le plan de zonage en vertu de l'article L. 151-11 du Code de l'urbanisme dès lors que la(les) nouvelle(s) destination(s) envisagée(s) est(sont) compatible(s) avec le caractère de la zone A ou de la zone N.

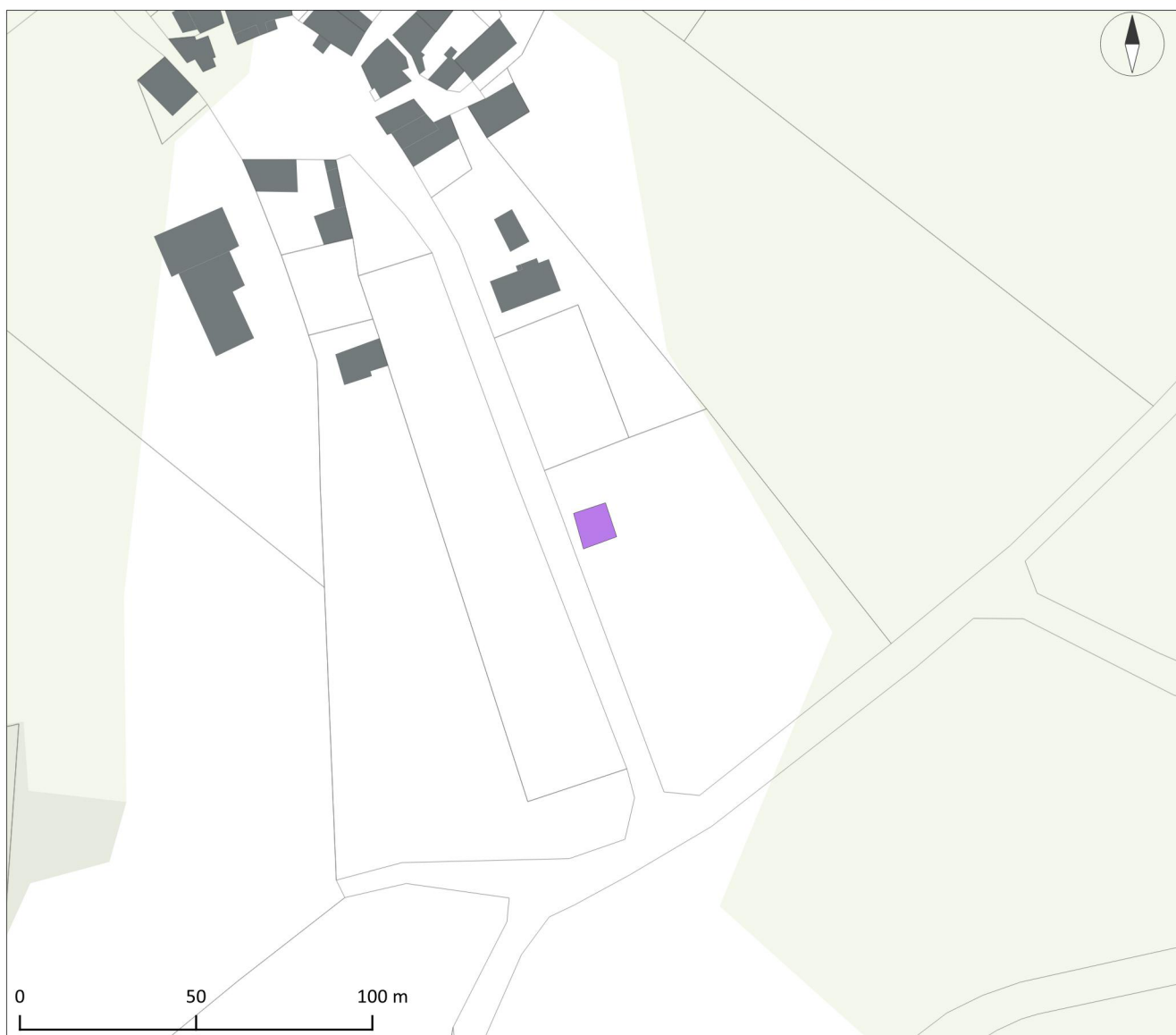
La liste des changements de destination incompatibles avec le caractère de la zone n'est pas limitativement énumérée afin de pouvoir apprécier au cas par cas les projets envisagés. Certaines sous-destinations tels que cinéma, centre de congrès et d'exposition, commerce de gros, industrie, entrepôt sont toutefois explicitement interdites : le trafic de poids lourds lié à celles-ci, leurs besoins en stationnement ou leurs surfaces importantes sont en effet incompatibles avec les constructions repérées et/ou le caractère de la zone A ou de la zone N.

Ce(s) bâtiment(s) est (sont) repéré(s) au plan de zonage par un polygone de teinte violette ; des zooms sur ces entités ont été réalisés, il(s) est (sont) présenté(s) ci-après.

# CARTOGRAPHIE DES BÂTIMENTS POUVANT CHANGER DE DESTINATION




 Bâtiment pouvant changer de destination

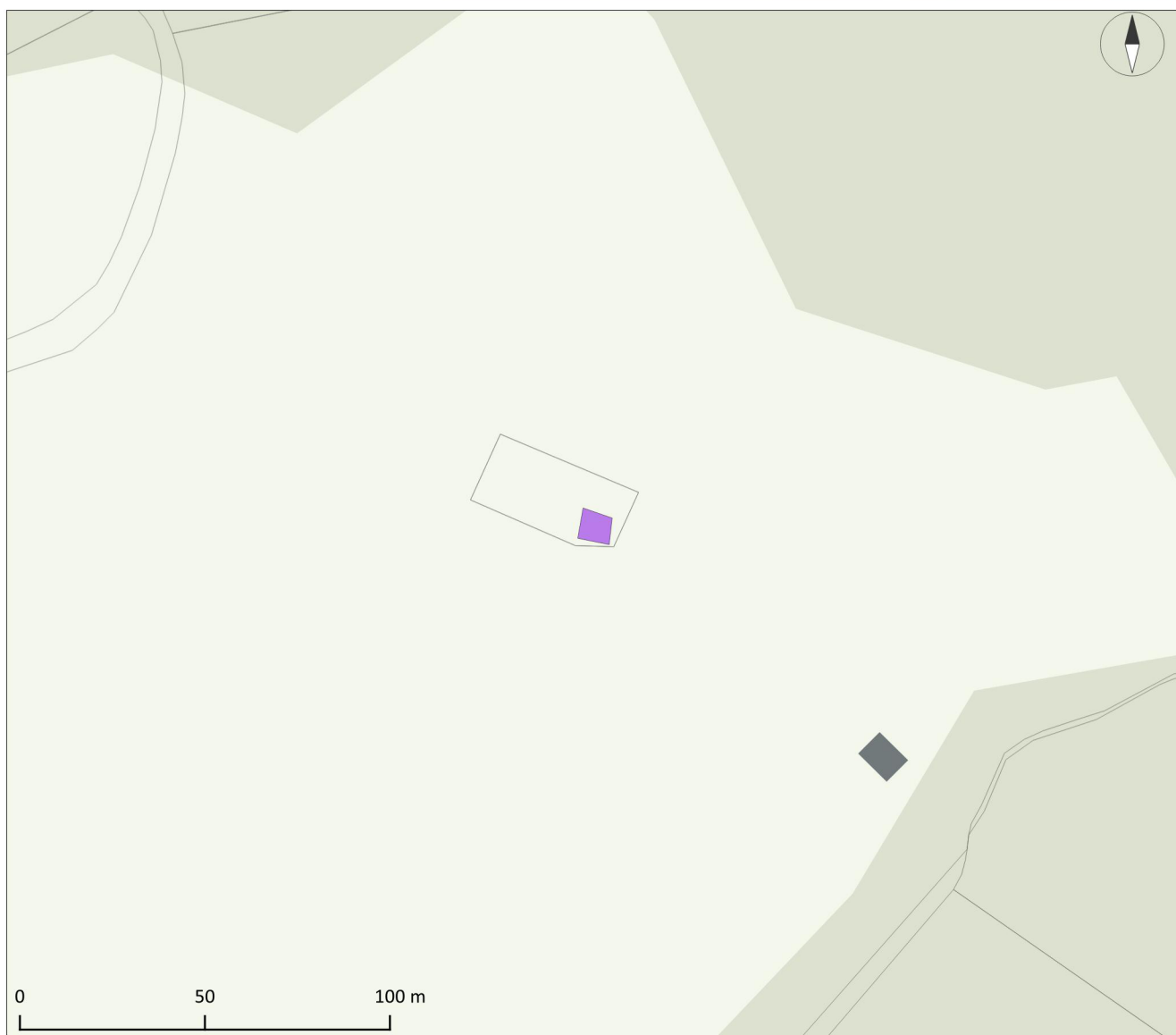
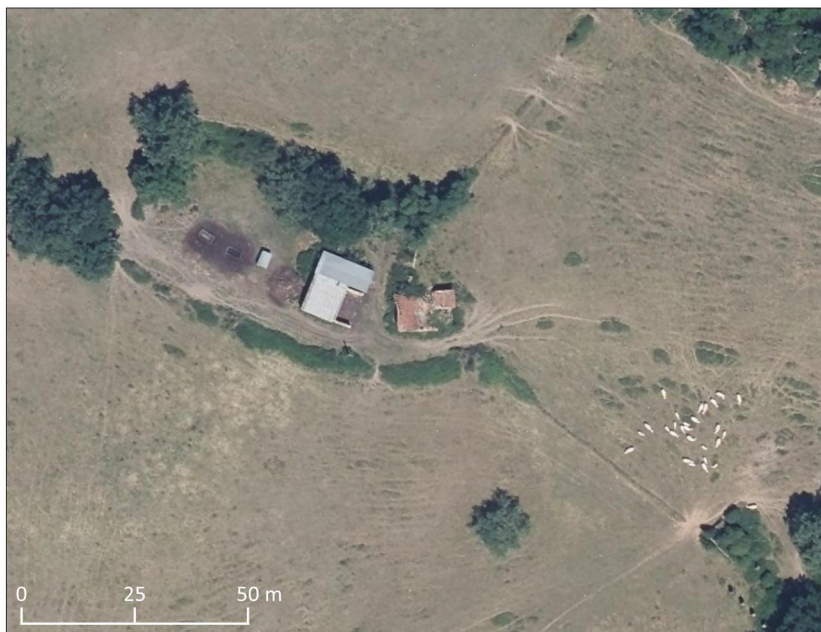


Source : Etalab, IGN, Mond'Arverne Communauté, OSM  
Image satellite : Orthophotographie départementale (2022 - CRAIG)  
Réalisation : Mond'Arverne Communauté - Décembre 2025

# CARTOGRAPHIE DES BÂTIMENTS POUVANT CHANGER DE DESTINATION



 Bâtiment pouvant changer de destination



Source : Etalab, IGN, Mond'Arverne Communauté, OSM  
Image satellite : Orthophotographie départementale (2022 - CRAIG)  
Réalisation : Mond'Arverne Communauté - Décembre 2025



# ***PETIT PATRIMOINE LOCAL***



## ÉLÉMENTS IDENTIFIÉS AU TITRE DU PATRIMOINE

En application de l'article L.151-19 du Code de l'Urbanisme, les éléments du patrimoine bâti remarquable et du patrimoine local à préserver sont repérés sur les documents graphiques au sein de 7 catégories :

- Patrimoine agricole
- Patrimoine artisanal et industriel
- Patrimoine civil
- Patrimoine géologique
- Patrimoine hydraulique
- Patrimoine mixte
- Patrimoine religieux

Les dispositions générales relatives au patrimoine bâti remarquable figurent au sein du règlement du PLUi (Dispositions particulières / C).

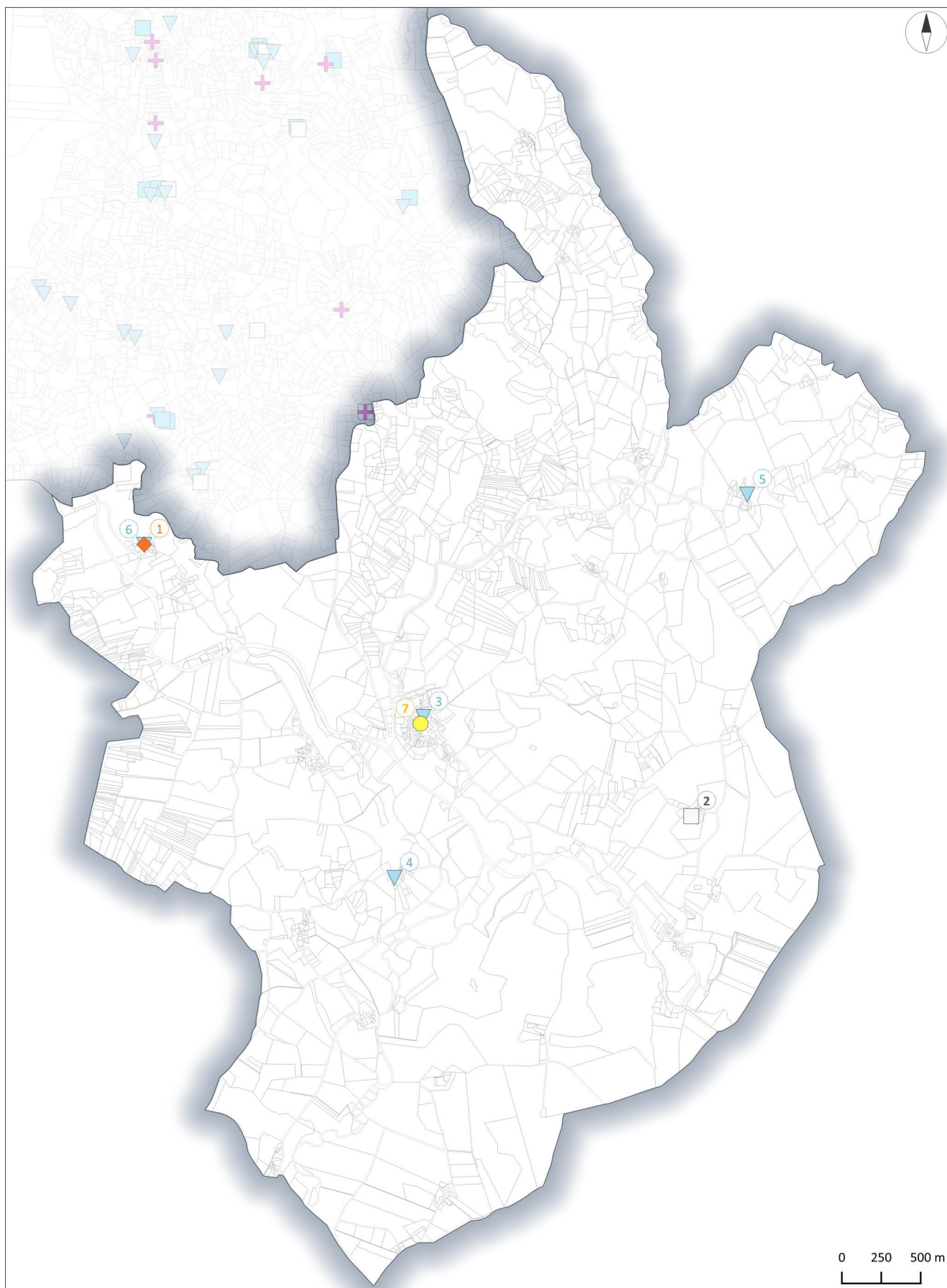
En application de l'article L.151-23 du Code de l'Urbanisme, les arbres remarquables à préserver sont repérés sur les documents graphiques.

Les dispositions générales relatives à ce patrimoine végétal figurent au sein du règlement du PLUi (Dispositions particulières / C).

L'ensemble de ces patrimoines est inscrit dans la liste qui suit.



# CARTOGRAPHIE DU PETIT PATRIMOINE LOCAL



- ◆ Patrimoine agricole
- ▼ Patrimoine hydraulique
- Patrimoine artisanal et industriel
- Patrimoine mixte

Source : Etalab, IGN, Mond'Arverne Communauté  
Réalisation : Mond'Arverne Communauté - Décembre 2025



## LISTE DU PETIT PATRIMOINE LOCAL

N°	Nom	Famille	Type	Parcelle cadastrale
1	Travail	Patrimoine agricole	Petit édifice	ZT-135
2	Four banal	Patrimoine artisanal et industriel	Petit édifice	ZK-86
3	Fontaine	Patrimoine hydraulique	Petit édifice	Domaine non cadastré
4	Fontaine	Patrimoine hydraulique	Petit édifice	Domaine non cadastré
5	Lavoir	Patrimoine hydraulique	Petit édifice	ZE-129
6	Lavoir	Patrimoine hydraulique	Petit édifice	ZT-134
7	Vestige du puit du cloître	Patrimoine mixte	Petit édifice	AT-268

PETIT PATRIMOINE LOCAL : 1, 6



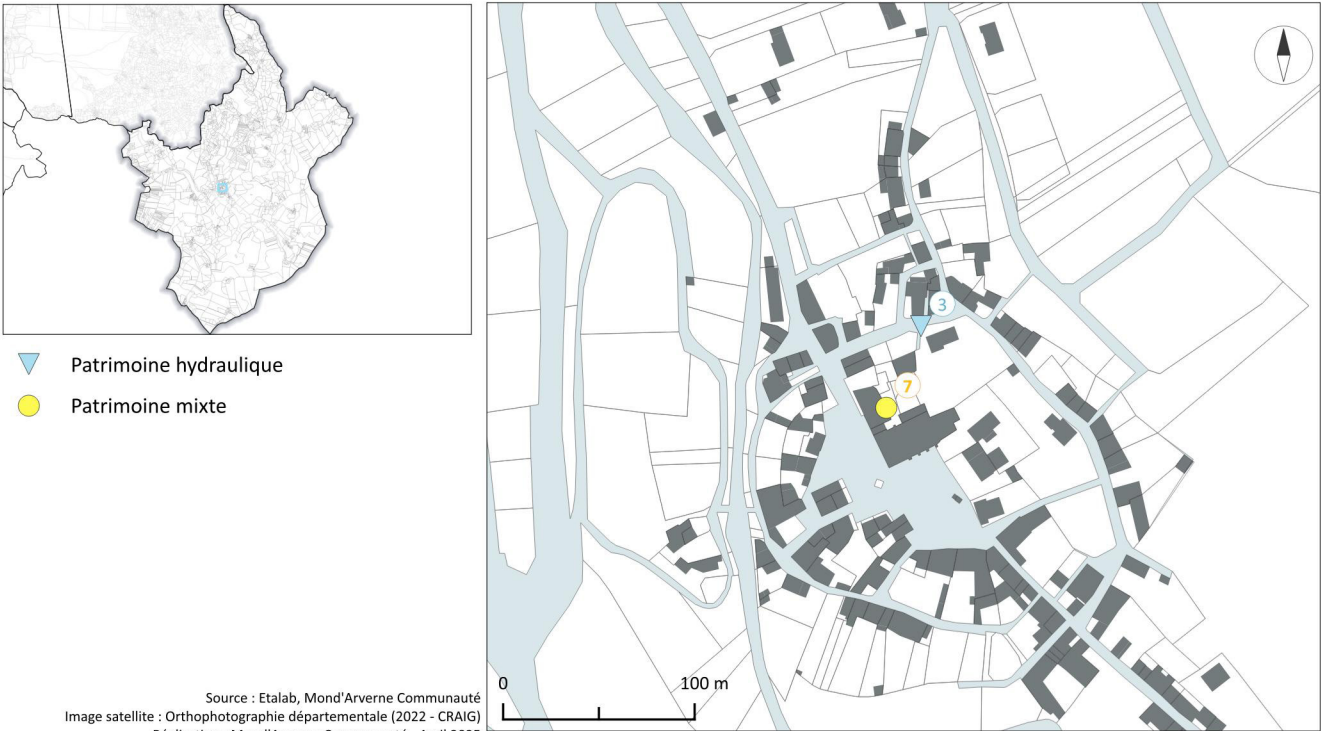


# PETIT PATRIMOINE LOCAL : 2





# PETIT PATRIMOINE LOCAL : 3, 7





# PETIT PATRIMOINE LOCAL : 4





PETIT PATRIMOINE LOCAL : 5



▼ Patrimoine hydraulique



Source : Etalab, Mond'Arverne Communauté  
Image satellite : Orthophotographie départementale (2022 - CRAIG)  
Réalisation : Mond'Arverne Communauté - Avril 2025



