

CAHIER COMMUNAL COURNOLS



Version approuvée du 29/01/2026

**4-3
APP**

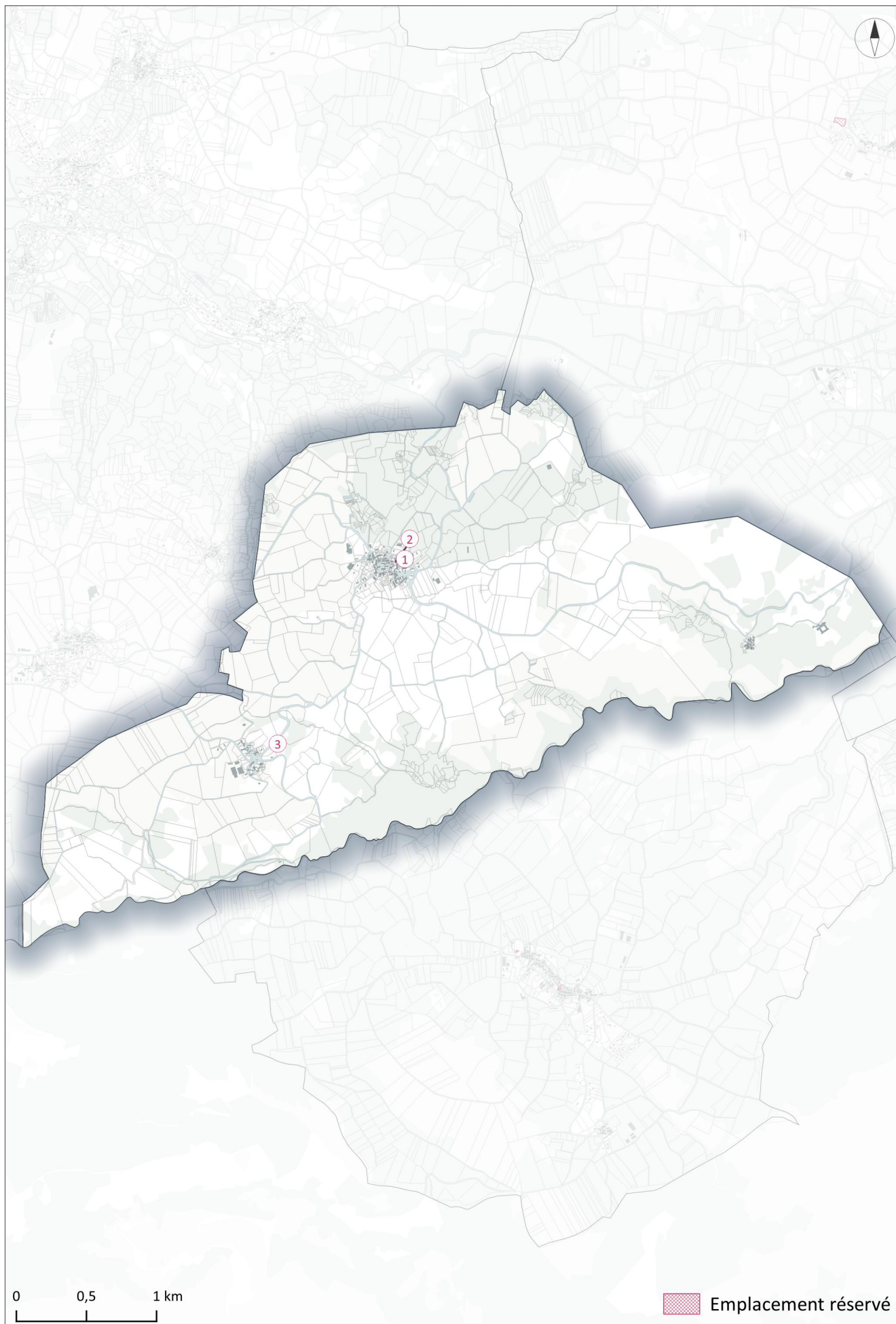
SOMMAIRE

EMPLACEMENTS RÉSERVÉS	5
PETIT PATRIMOINE LOCAL	11
ZONES URBAINES SENSIBLES.....	35
RISQUES ET CONTRAINTES	39

EMPLACEMENTS RÉSERVÉS

CARTOGRAPHIE DES EMPLACEMENTS RÉSERVÉS

EMPLACEMENTS RÉSERVÉS



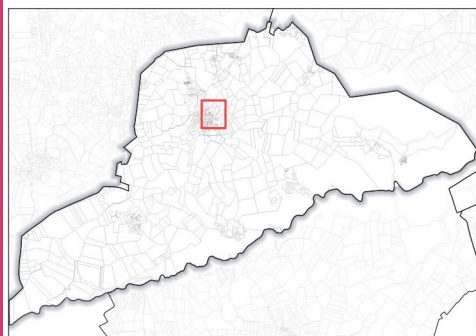
LISTE DES EMPLACEMENTS RÉSERVÉS

N°	NOM	Destination	Bénéficiaire	Surface (m²)
1	ER - Aménagement d'espaces publics, de bâtiments commerciaux et valorisation de la chapelle	Aménagements / Equipements	Commune	785
2	ER - Création d'un local associatif	Aménagements / Equipements	Commune	59
3	ER - Station d'épuration	Aménagements / Equipements	Commune	2707

LISTE DES PARCELLES CONCERNÉES

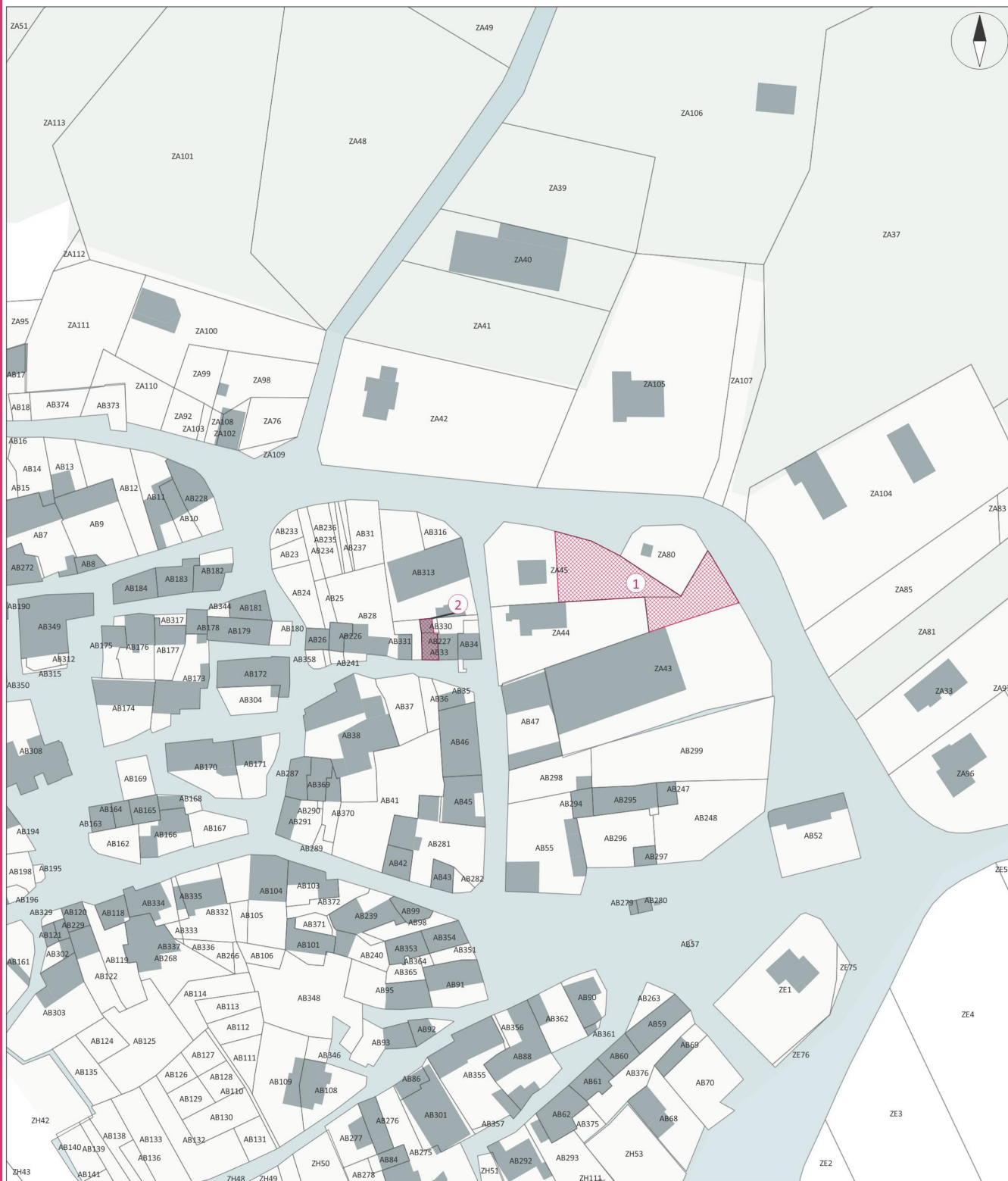
N°	Section	Liste des parcelles
1	ZA	43, 45
2	AB	33, 330
3	ZI	36, 37, 55

EMPLACEMENT(S) RÉSERVÉ(S) : 1, 2



 Aménagements / Equipements

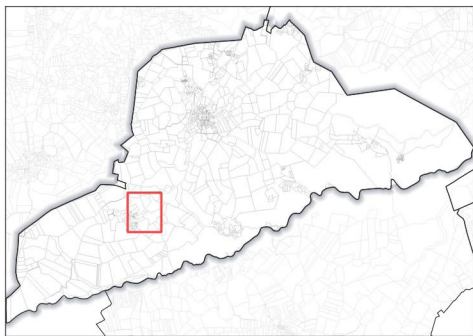
Source : Etalab, Mond'Arverne Communauté, OSM
Réalisation : Mond'Arverne Communauté - Décembre 2025



0 50 m

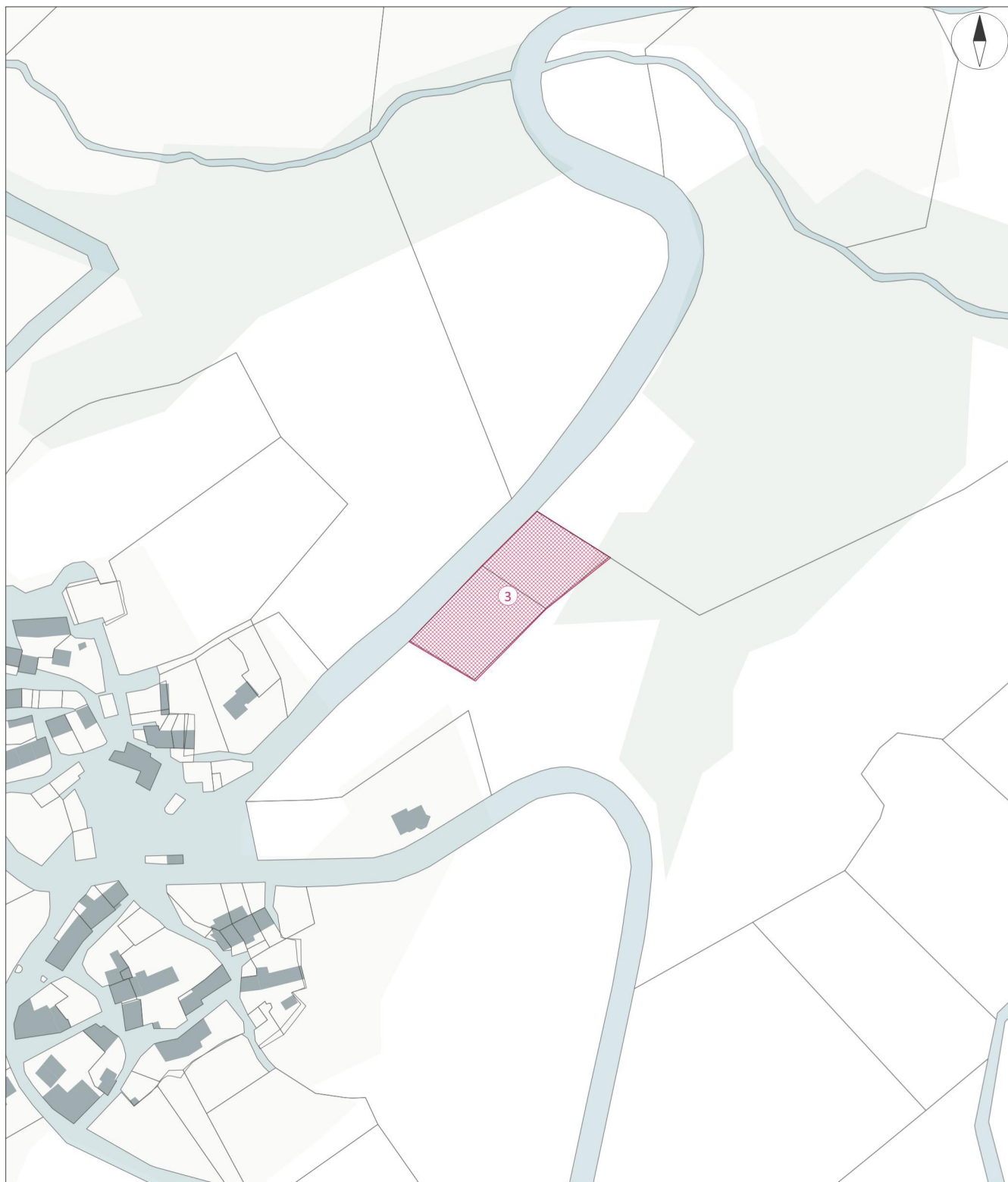
EMPLACEMENTS RÉSERVÉS


EMPLACEMENT(S) RÉSERVÉ(S) : 3



 Aménagements / Equipements

Source : Etalab, Mond'Arverne Communauté, OSM
Réalisation : Mond'Arverne Communauté - Décembre 2025



0 20 m


PETIT PATRIMOINE LOCAL

ÉLÉMENTS IDENTIFIÉS AU TITRE DU PATRIMOINE

En application de l'article L.151-19 du Code de l'Urbanisme, les éléments du patrimoine bâti remarquable et du patrimoine local à préserver sont repérés sur les documents graphiques au sein de 7 catégories :

- Patrimoine agricole
- Patrimoine artisanal et industriel
- Patrimoine civil
- Patrimoine géologique
- Patrimoine hydraulique
- Patrimoine mixte
- Patrimoine religieux

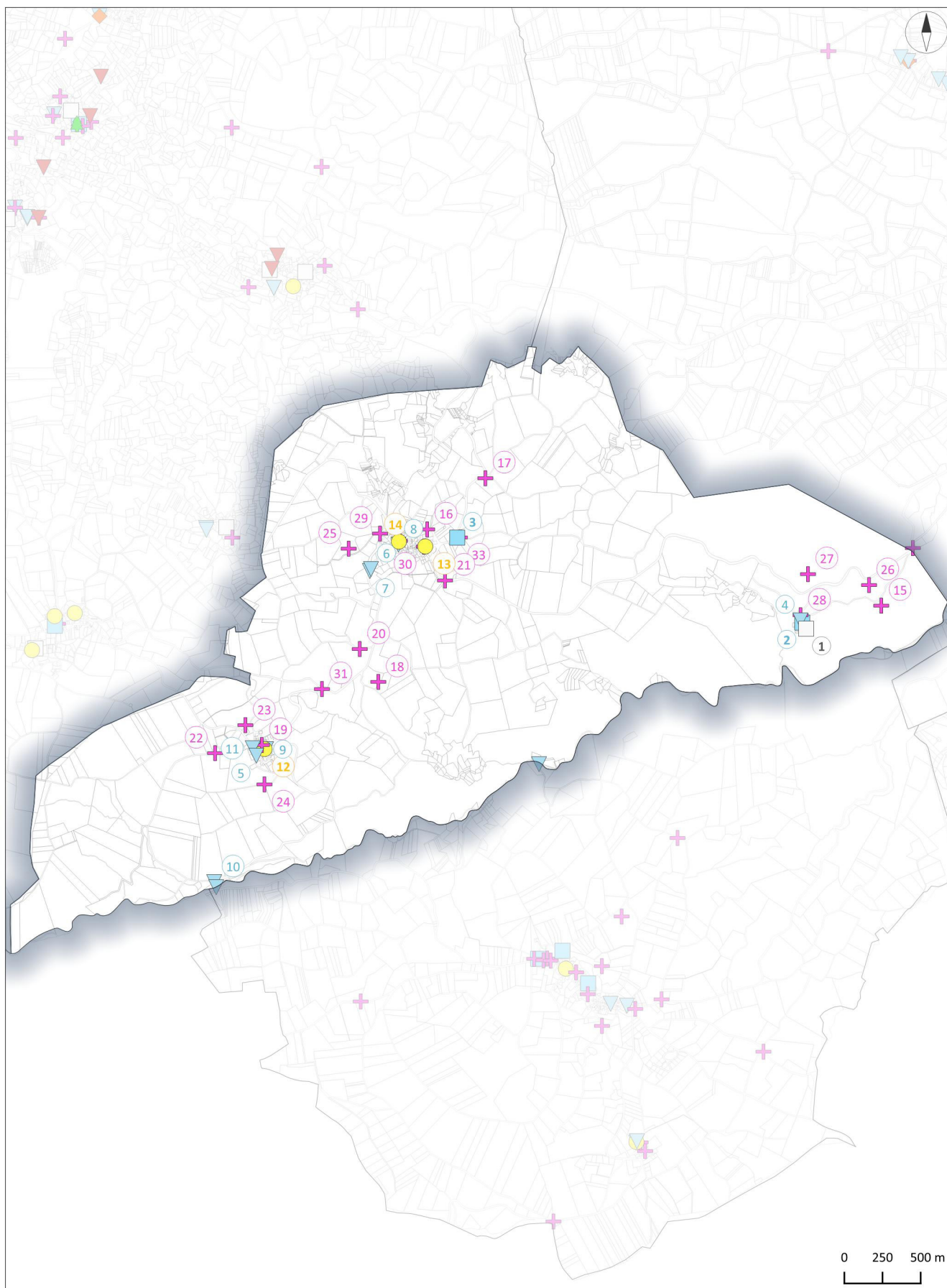
Les dispositions générales relatives au patrimoine bâti remarquable figurent au sein du règlement du PLUi (Dispositions particulières / C).

En application de l'article L.151-23 du Code de l'Urbanisme, les arbres remarquables à préserver sont repérés sur les documents graphiques.

Les dispositions générales relatives à ce patrimoine végétal figurent au sein du règlement du PLUi (Dispositions particulières / C).

L'ensemble de ces patrimoines est inscrit dans la liste qui suit.

CARTOGRAPHIE DU PETIT PATRIMOINE LOCAL



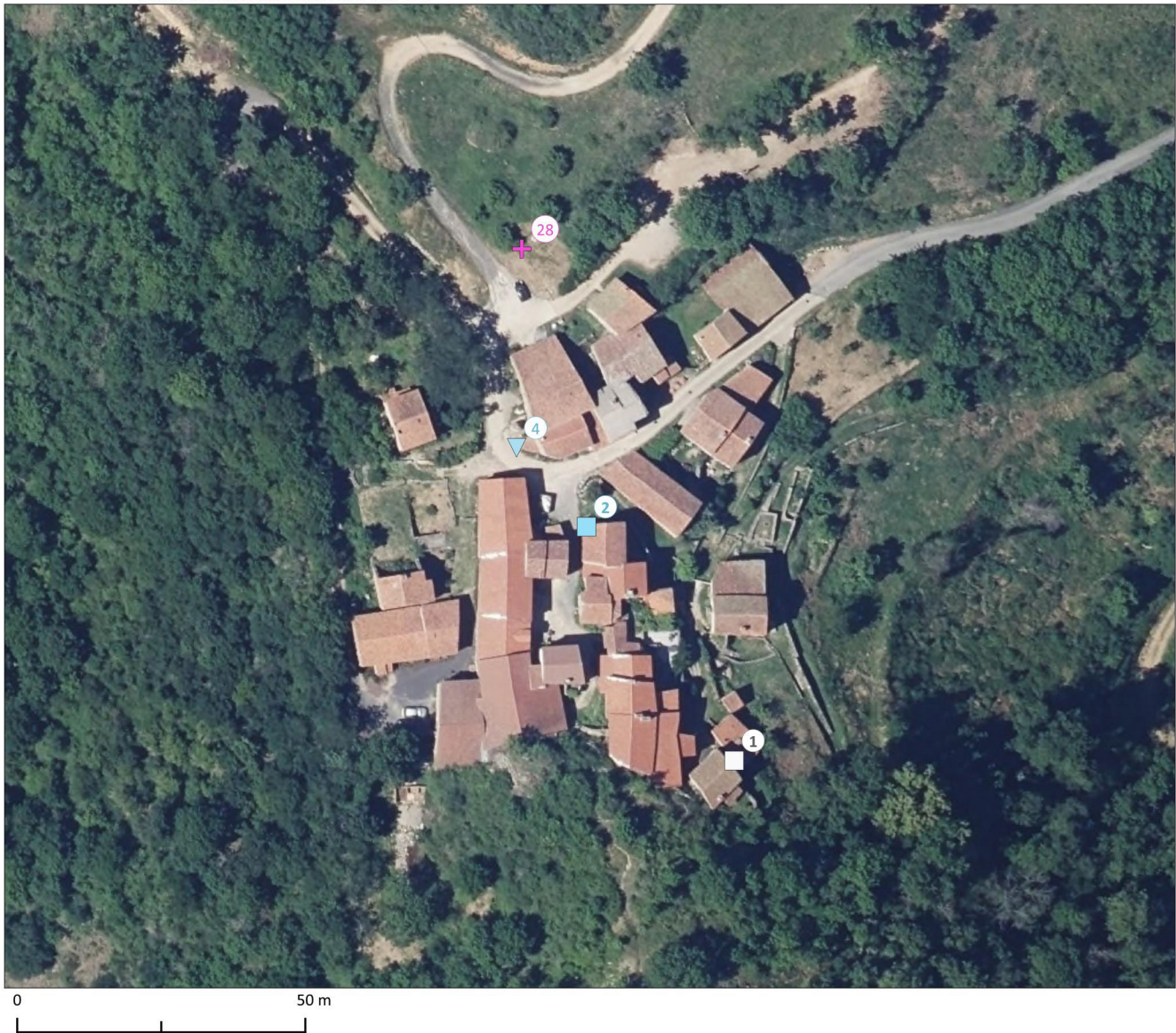
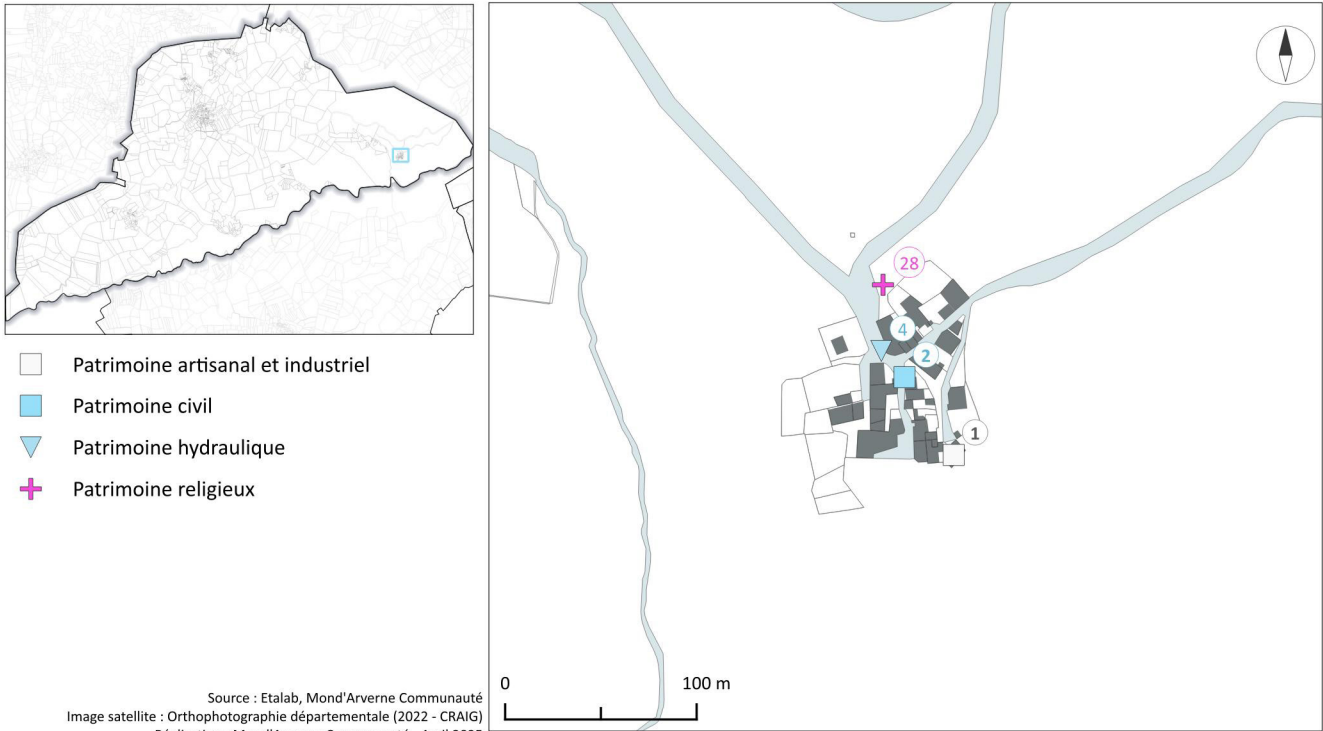
- Patrimoine artisanal et industriel
- Patrimoine civil
- Patrimoine hydraulique
- Patrimoine mixte
- Patrimoine religieux

Source : Etalab, IGN, Mond'Arverne Communauté
Réalisation : Mond'Arverne Communauté - Décembre 2025

LISTE DU PETIT PATRIMOINE LOCAL

N°	Nom	Famille	Type	Parcelle cadastrale
1	Four à pain	Patrimoine artisanal et industriel	Petit édifice	ZC-48
2	Hameau de Randol	Patrimoine civil	Bâtiment	ZC-39
3	Monument aux morts	Patrimoine civil	Petit édifice	ZB-60
4	Ancien puits	Patrimoine hydraulique	Petit édifice	Domaine non cadastré
5	Fontaine	Patrimoine hydraulique	Petit édifice	Domaine non cadastré
6	Fontaine	Patrimoine hydraulique	Petit édifice	Domaine non cadastré
7	Lavoir	Patrimoine hydraulique	Petit édifice	ZH-29
8	Lavoir	Patrimoine hydraulique	Petit édifice	AB-195
9	Lavoir	Patrimoine hydraulique	Petit édifice	F-765
10	Pont de Chabanne	Patrimoine hydraulique	Petit édifice	Domaine non cadastré
11	Puits	Patrimoine hydraulique	Petit édifice	ZK-15
12	Fontaine-abreuvoir	Patrimoine mixte	Petit édifice	Domaine non cadastré
13	Fontaine-abreuvoir	Patrimoine mixte	Petit édifice	Domaine non cadastré
14	Fontaine-abreuvoir	Patrimoine mixte	Petit édifice	Domaine non cadastré
15	Abbaye de Randol et ses dépendances	Patrimoine religieux	Bâtiment	ZC-5
16	Chapelle Sainte-Clémence	Patrimoine religieux	Bâtiment	ZA-80
17	Croix	Patrimoine religieux	Petit édifice	Domaine non cadastré
18	Croix	Patrimoine religieux	Petit édifice	ZH-73
19	Croix	Patrimoine religieux	Petit édifice	Domaine non cadastré
20	Croix	Patrimoine religieux	Petit édifice	ZH-81
21	Croix	Patrimoine religieux	Petit édifice	Domaine non cadastré
22	Croix	Patrimoine religieux	Petit édifice	ZK-67
23	Croix	Patrimoine religieux	Petit édifice	ZK-10
24	Croix	Patrimoine religieux	Petit édifice	ZK-84
25	Croix	Patrimoine religieux	Petit édifice	ZH-14
26	Croix	Patrimoine religieux	Petit édifice	ZC-2
27	Croix	Patrimoine religieux	Petit édifice	ZC-1
28	Croix	Patrimoine religieux	Petit édifice	ZC-2
29	Croix	Patrimoine religieux	Petit édifice	Domaine non cadastré
30	Croix	Patrimoine religieux	Petit édifice	Domaine non cadastré
31	Croix	Patrimoine religieux	Petit édifice	Domaine non cadastré
32	Croix de mission 1869	Patrimoine religieux	Petit édifice	Domaine non cadastré
33	Croix du cimetière	Patrimoine religieux	Petit édifice	ZB-60

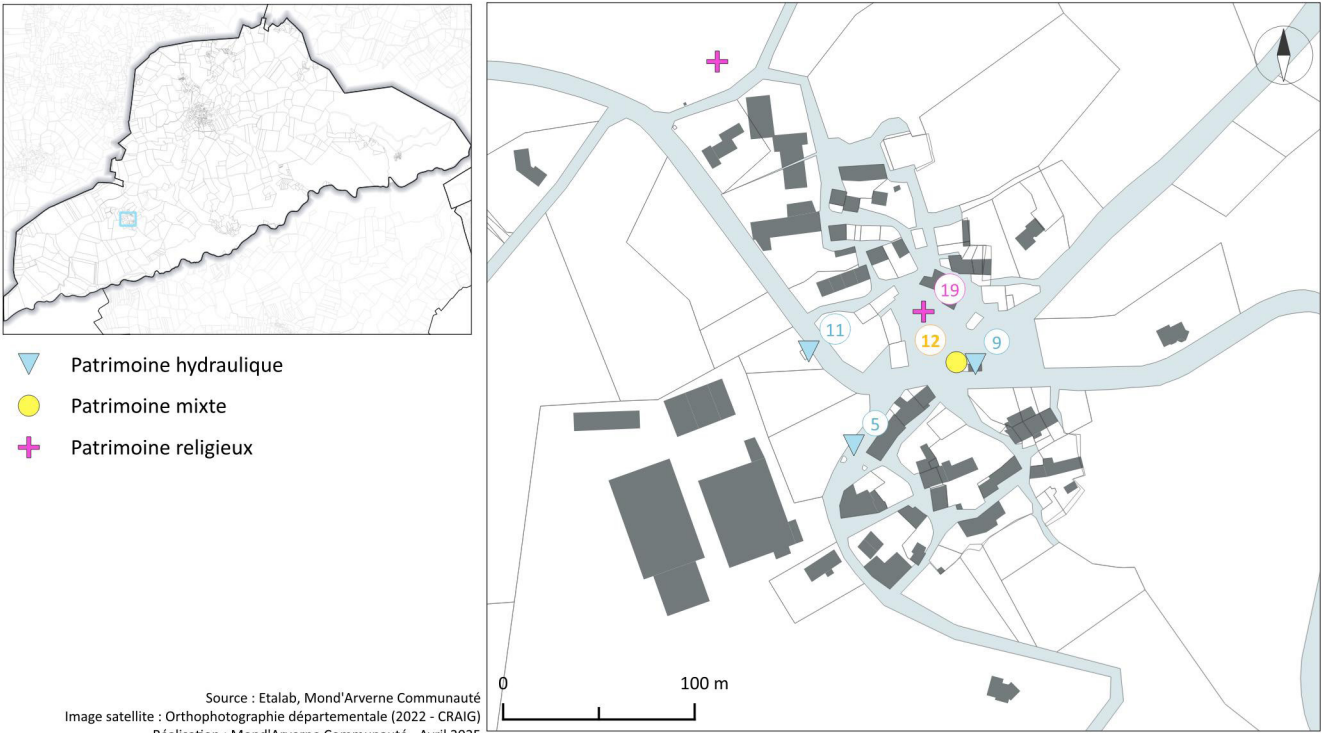
PETIT PATRIMOINE LOCAL : 1, 2, 4, 28



PETIT PATRIMOINE LOCAL : 3, 33



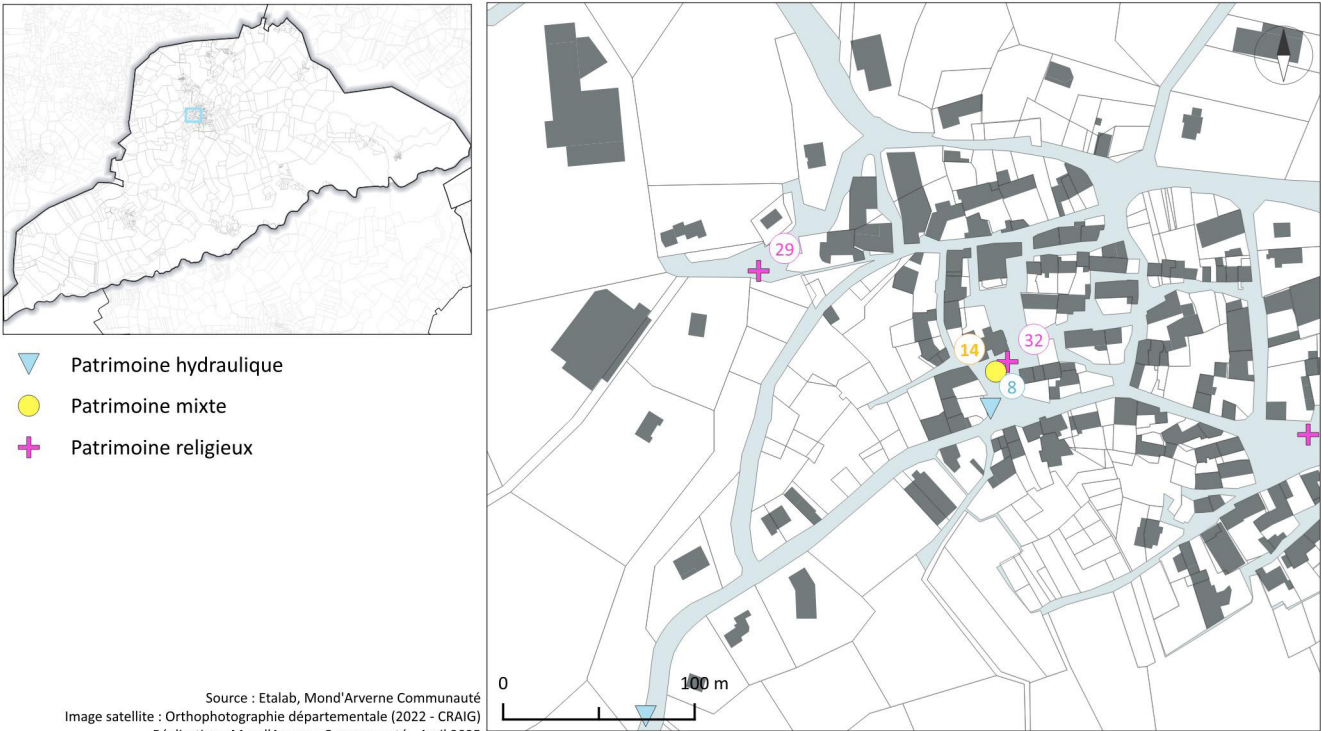
PETIT PATRIMOINE LOCAL : 5, 9, 11, 12, 19



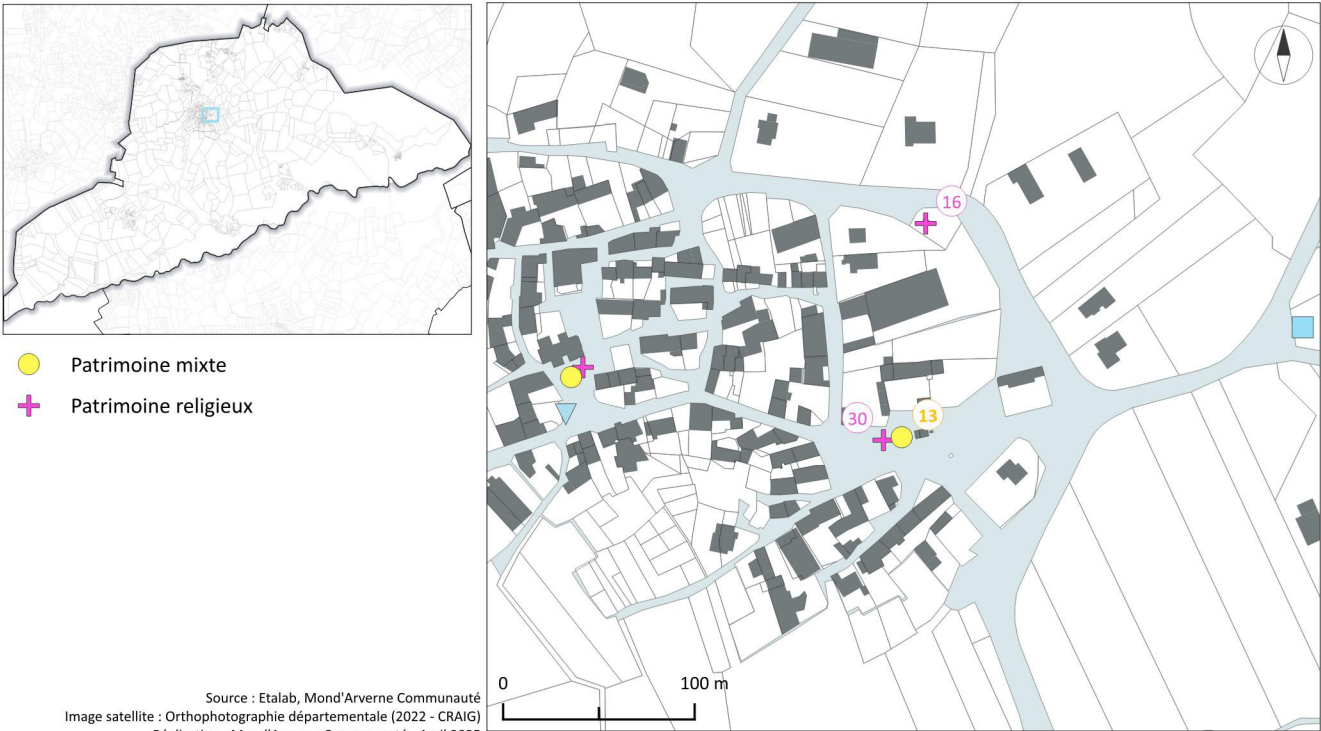
PETIT PATRIMOINE LOCAL : 6, 7



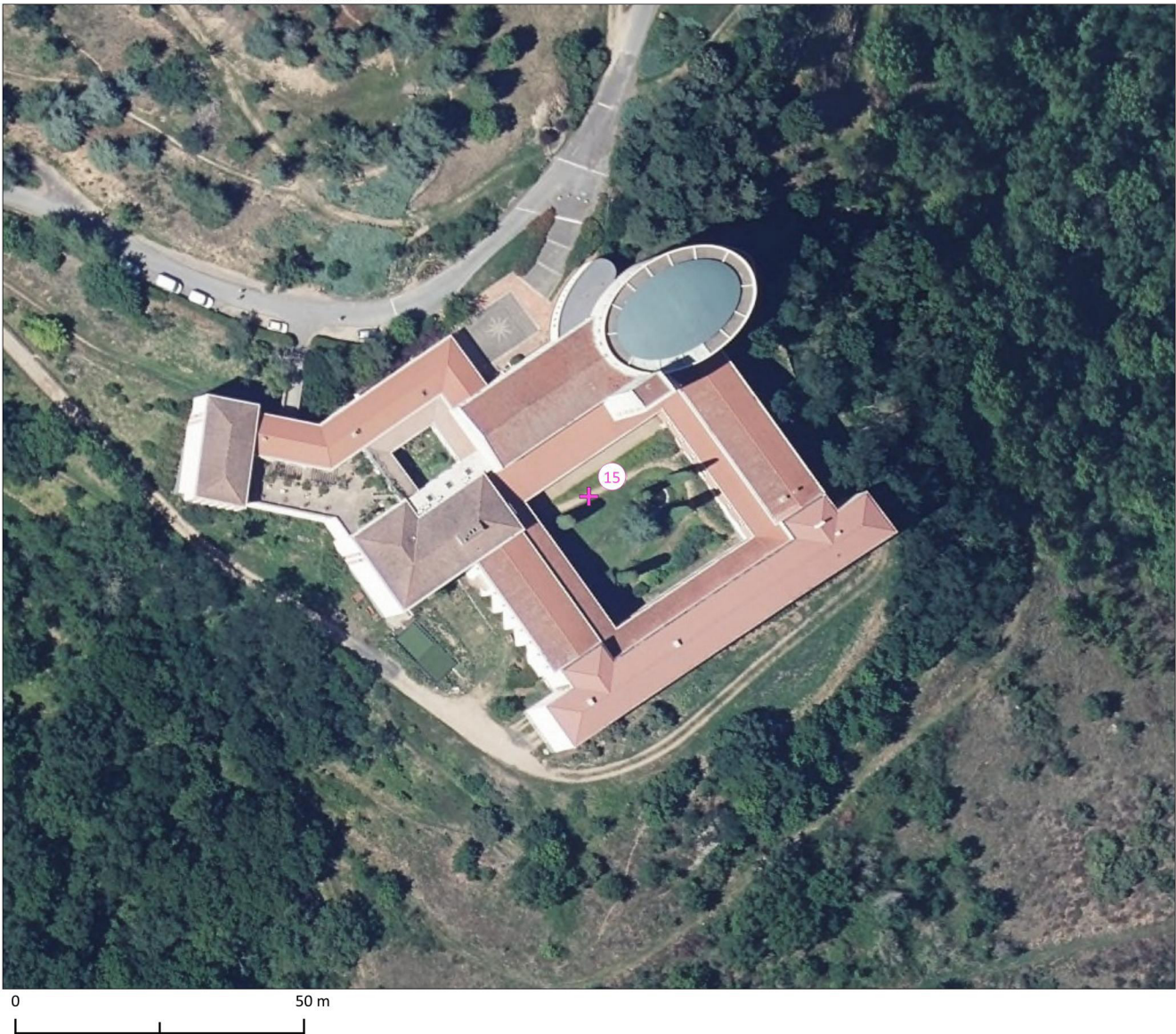
PETIT PATRIMOINE LOCAL : 8, 14, 29, 32



PETIT PATRIMOINE LOCAL : 13, 16, 30



PETIT PATRIMOINE LOCAL : 15



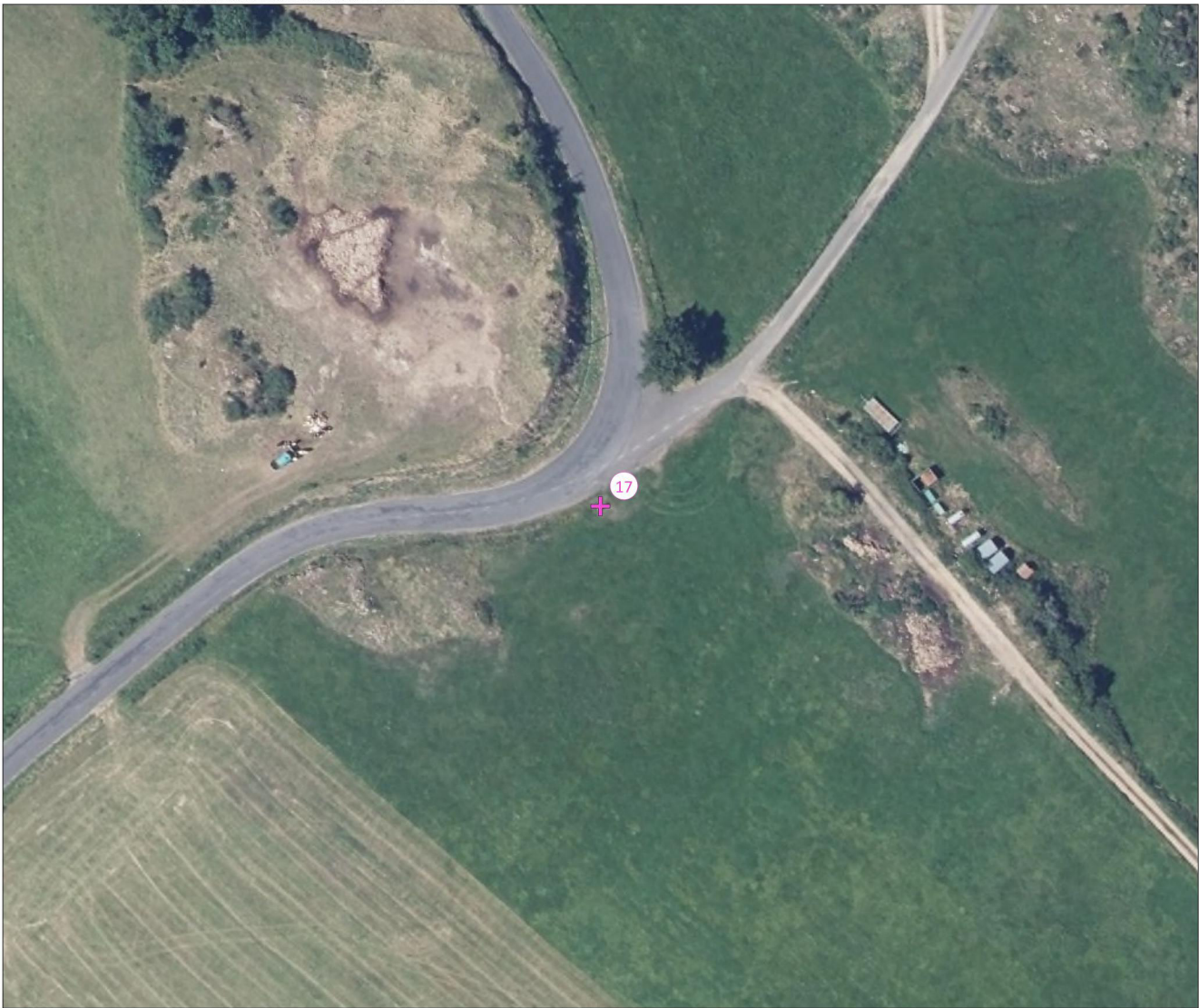
PETIT PATRIMOINE LOCAL : 17



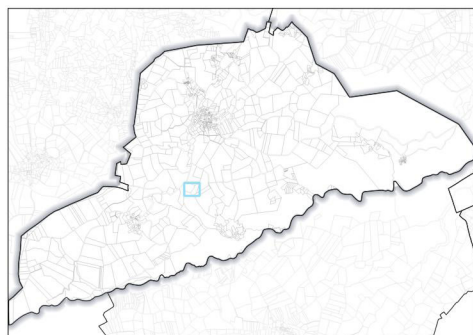
✚ Patrimoine religieux



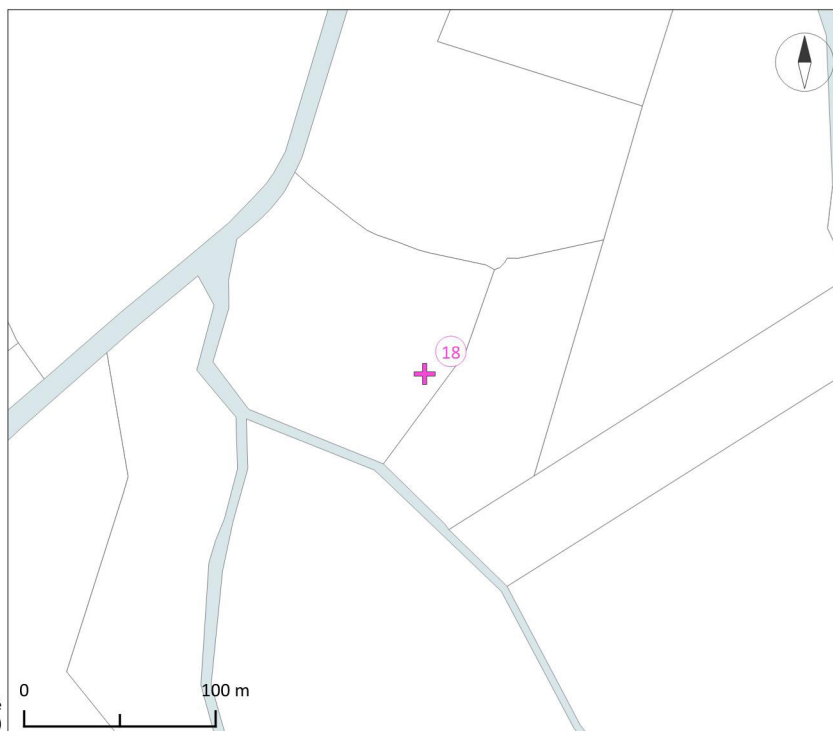
Source : Etalab, Mond'Arverne Communauté
Image satellite : Orthophotographie départementale (2022 - CRAIG)
Réalisation : Mond'Arverne Communauté - Avril 2025



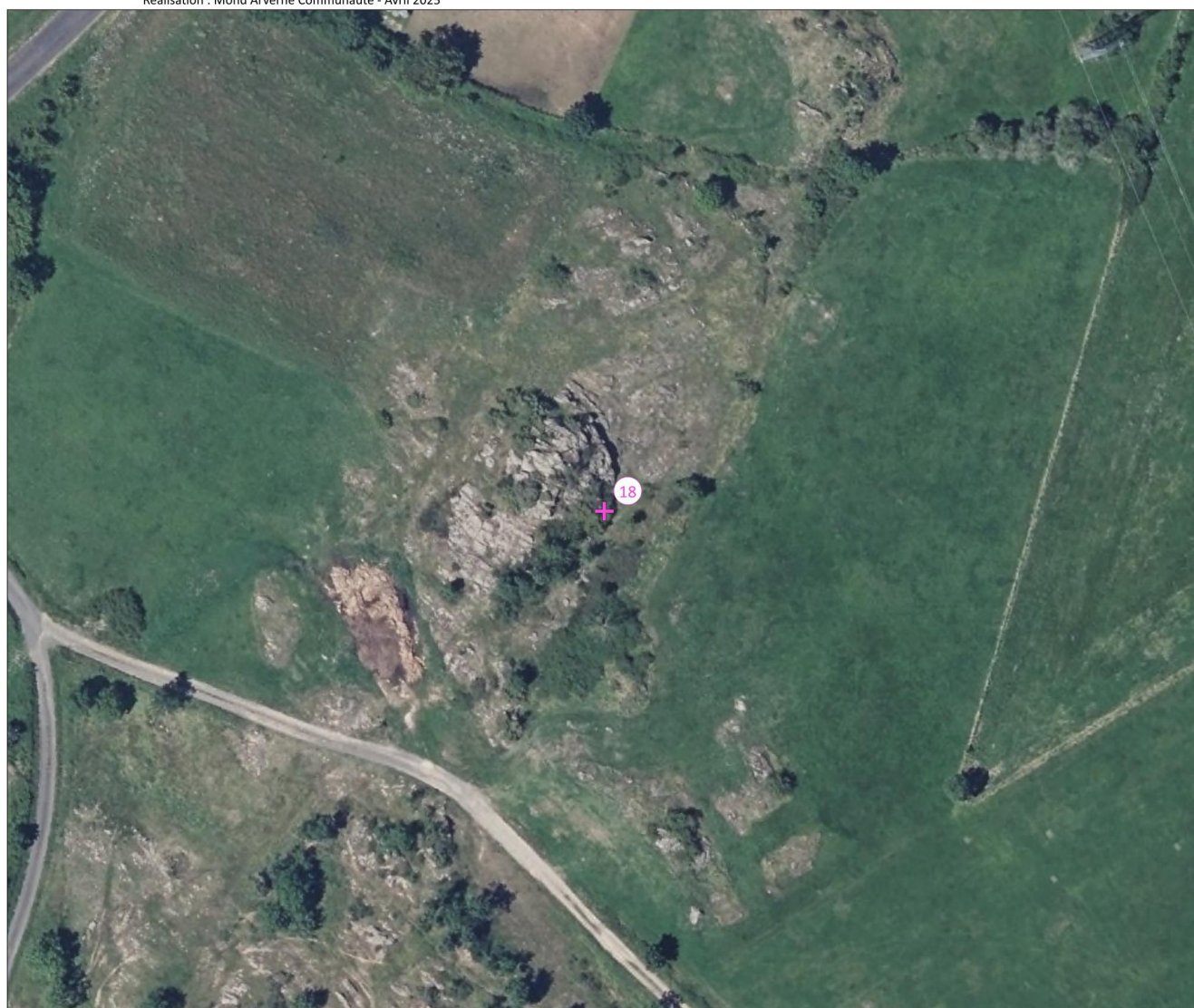
PETIT PATRIMOINE LOCAL : 18



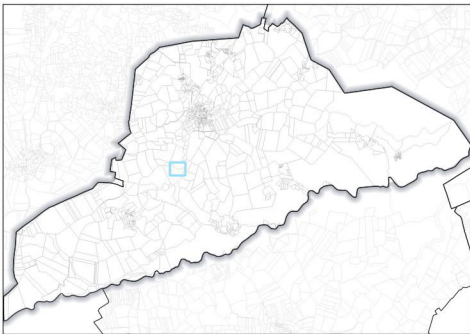
✚ Patrimoine religieux



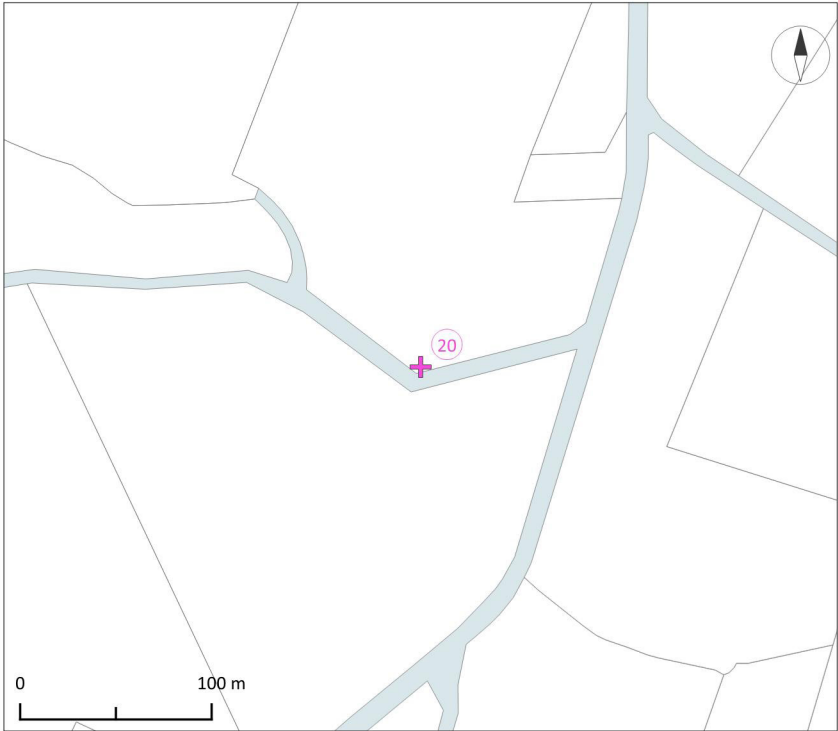
Source : Etalab, Mond'Arverne Communauté
Image satellite : Orthophotographie départementale (2022 - CRAIG)
Réalisation : Mond'Arverne Communauté - Avril 2025



PETIT PATRIMOINE LOCAL : 20



✚ Patrimoine religieux



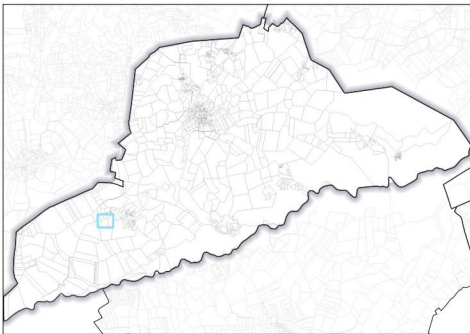
Source : Etalab, Mond'Arverne Communauté
Image satellite : Orthophotographie départementale (2022 - CRAIG)
Réalisation : Mond'Arverne Communauté - Avril 2025



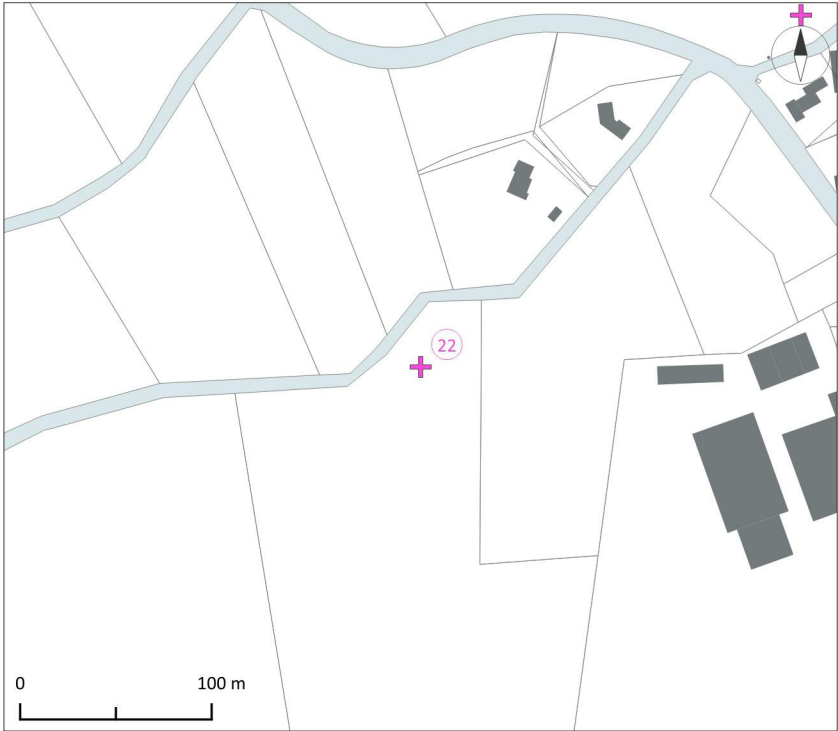
PETIT PATRIMOINE LOCAL : 21



PETIT PATRIMOINE LOCAL : 22



✚ Patrimoine religieux

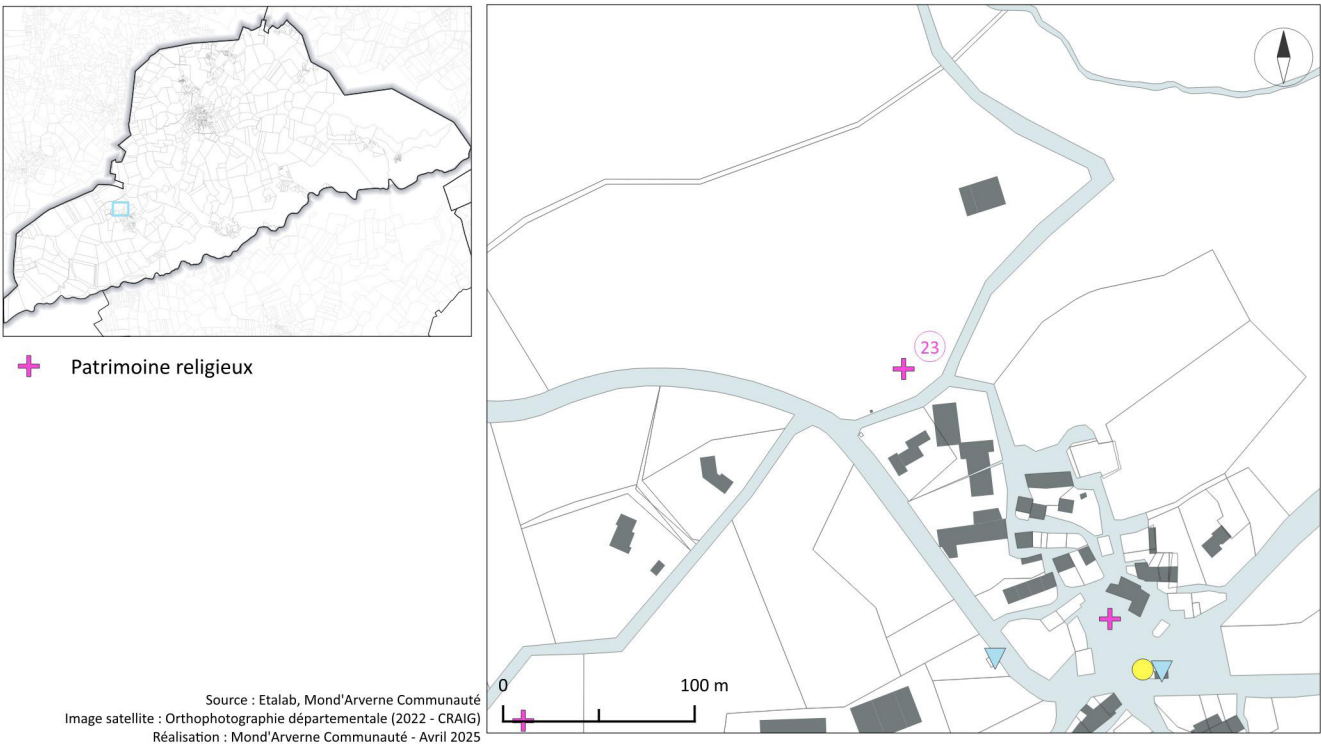


Source : Etalab, Mond'Arverne Communauté
Image satellite : Orthophotographie départementale (2022 - CRAIG)
Réalisation : Mond'Arverne Communauté - Avril 2025

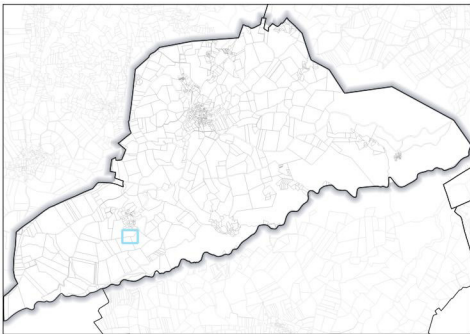


0 50 m

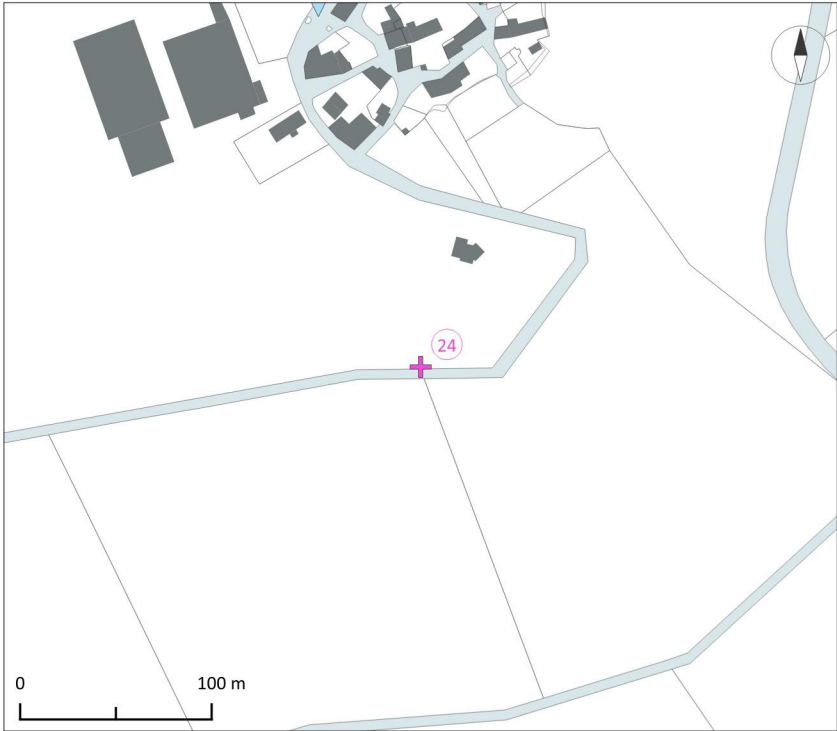
PETIT PATRIMOINE LOCAL : 23



PETIT PATRIMOINE LOCAL : 24



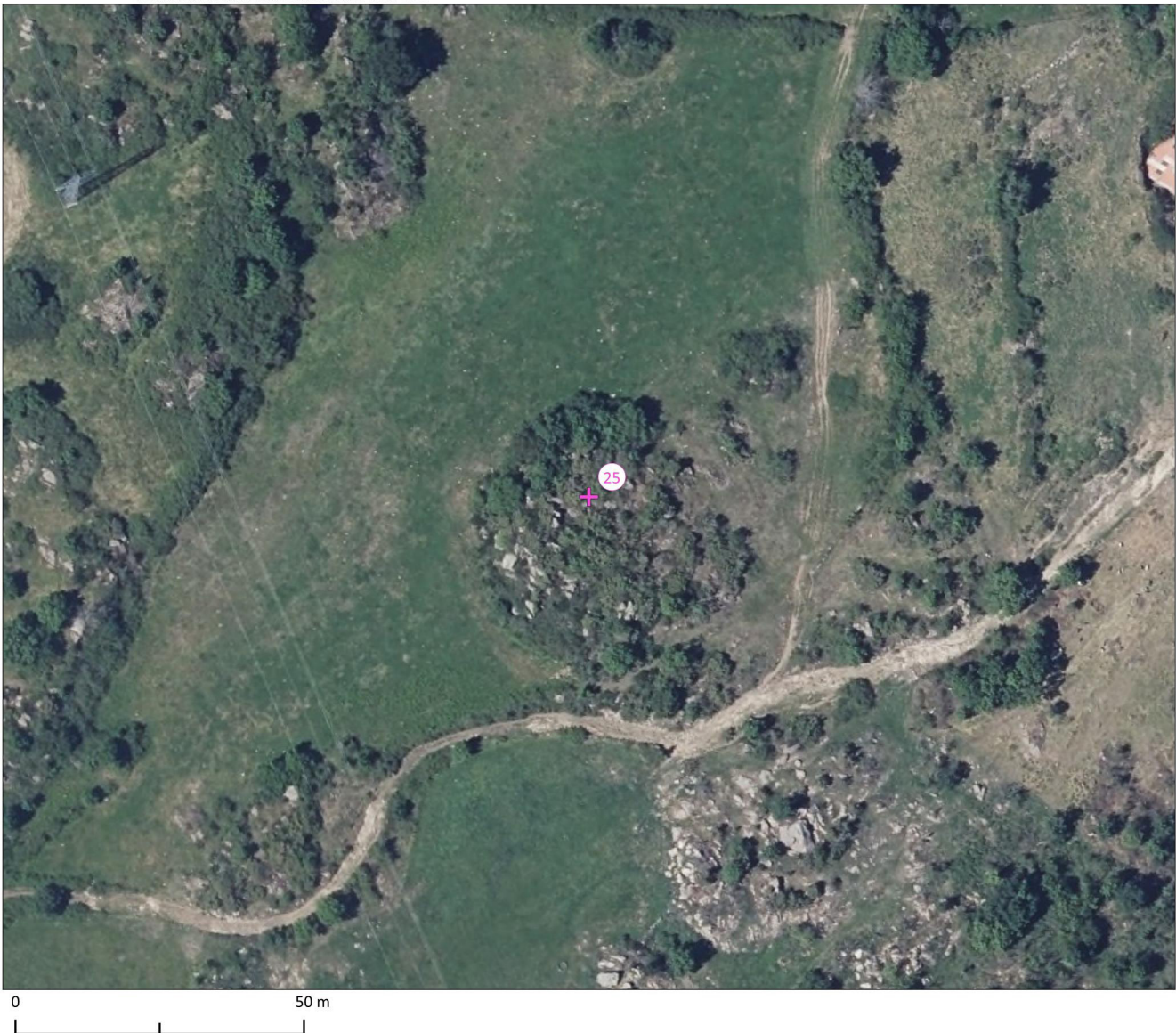
+ Patrimoine religieux



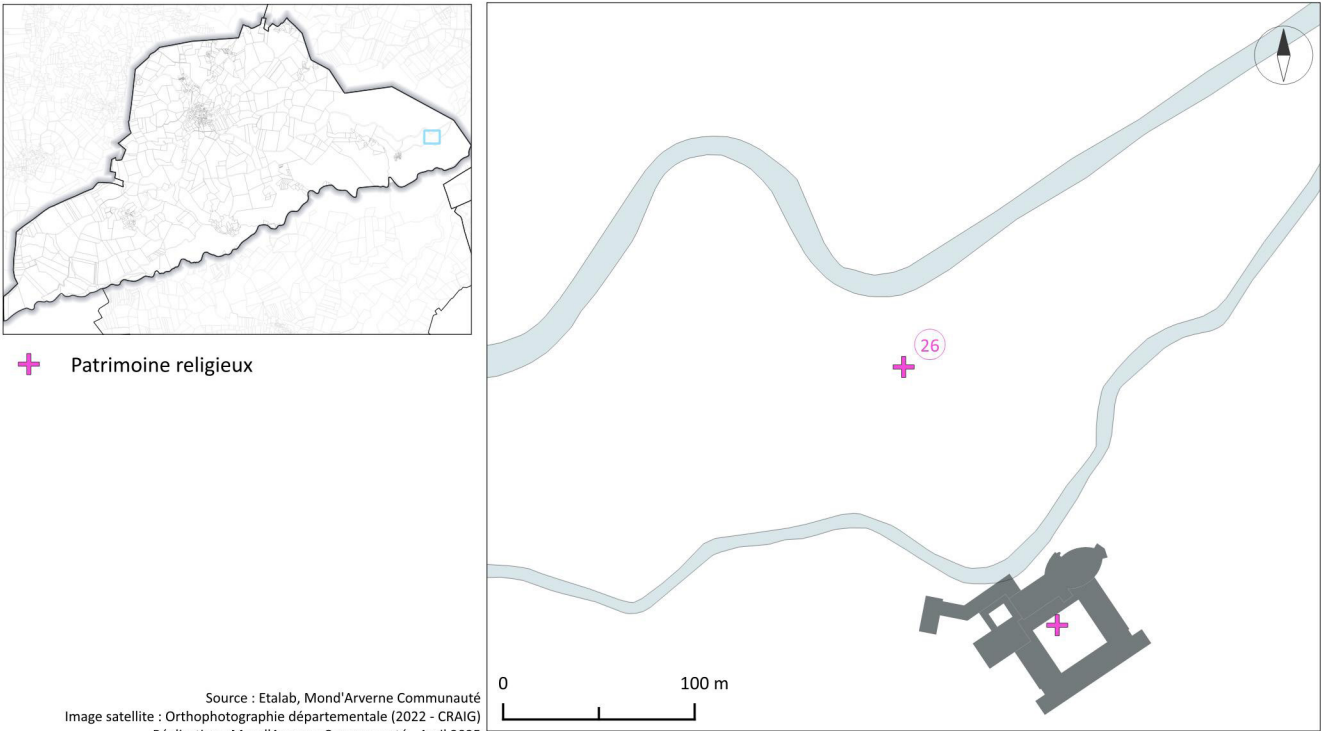
Source : Etalab, Mond'Arverne Communauté
Image satellite : Orthophotographie départementale (2022 - CRAIG)
Réalisation : Mond'Arverne Communauté - Avril 2025



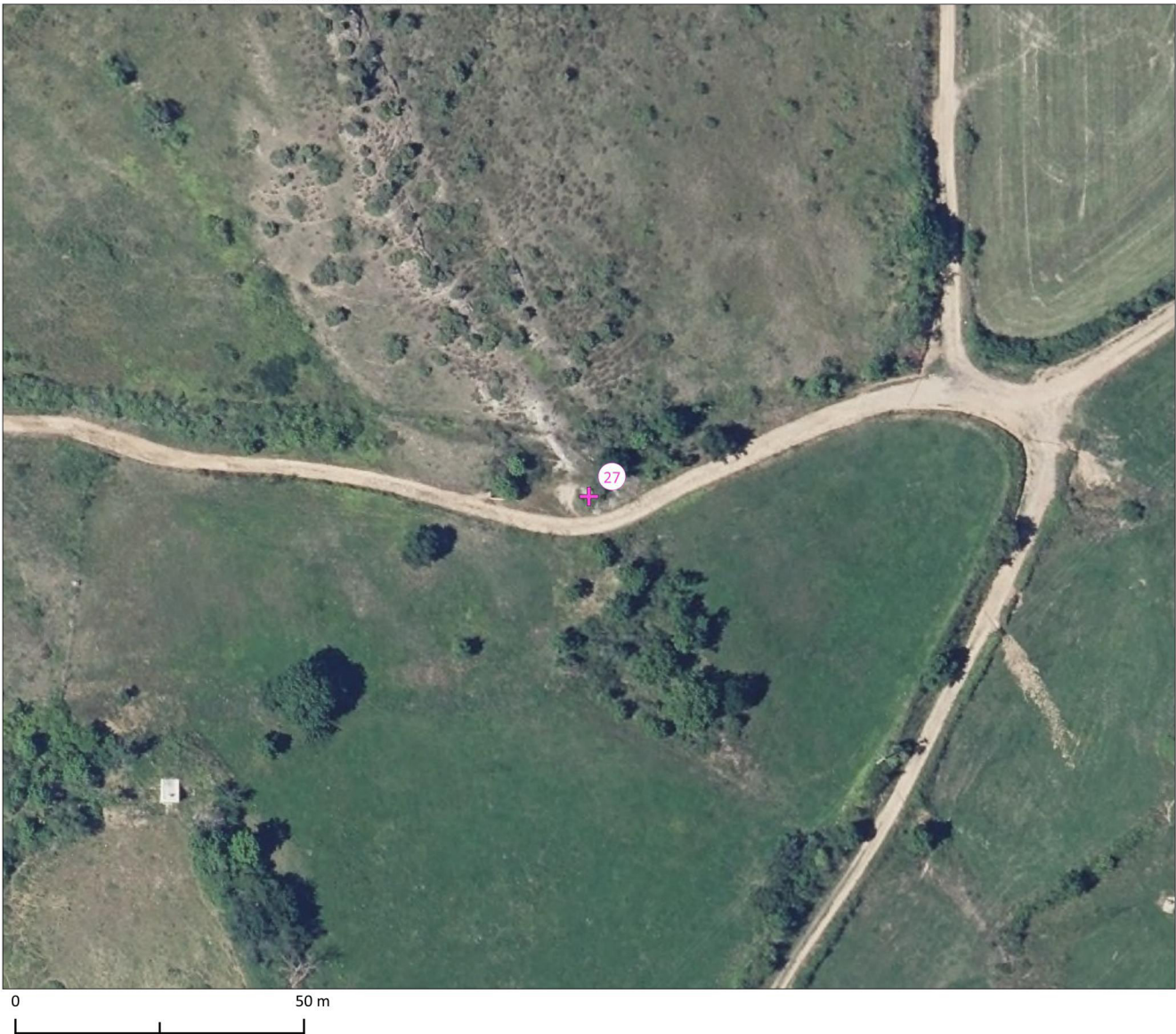
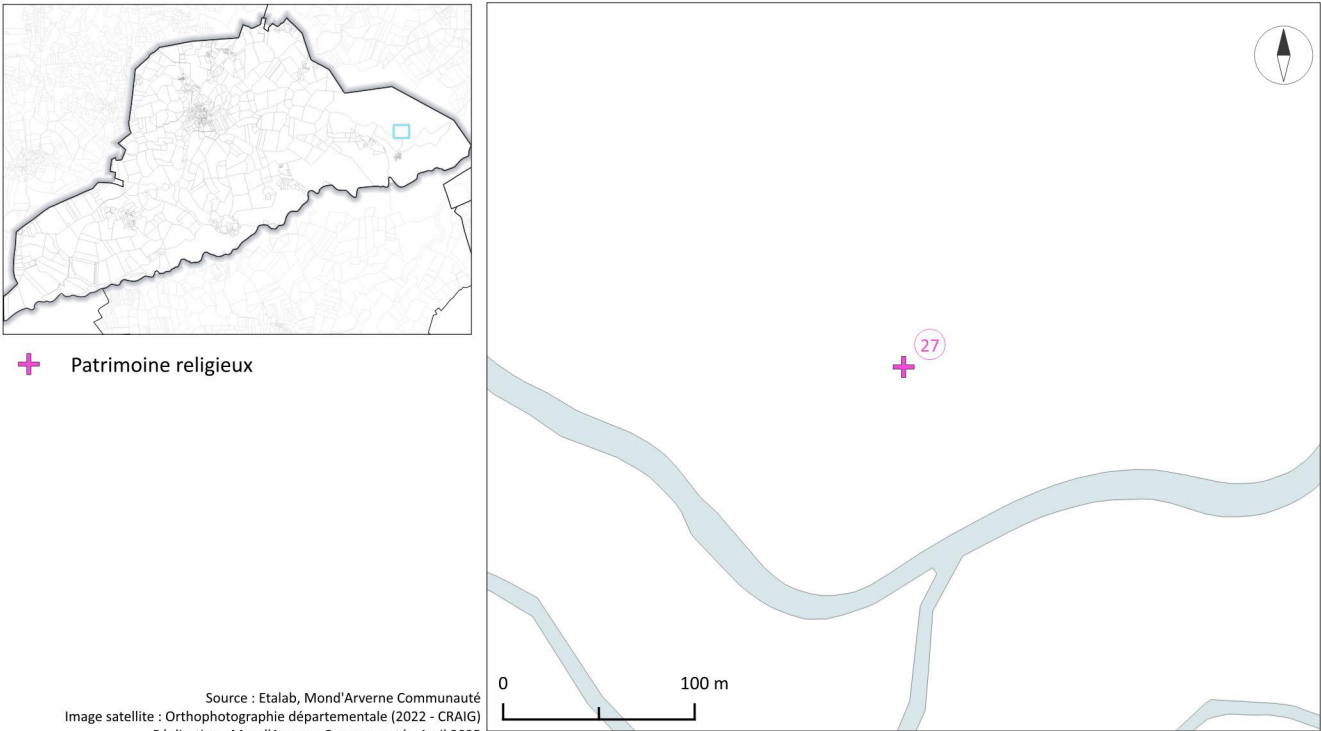
PETIT PATRIMOINE LOCAL : 25



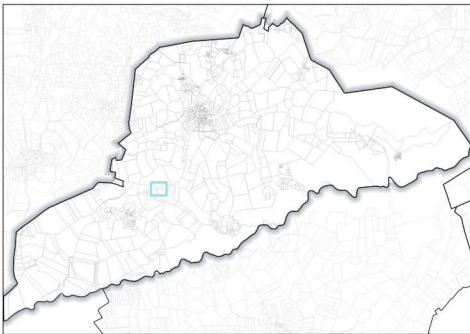
PETIT PATRIMOINE LOCAL : 26



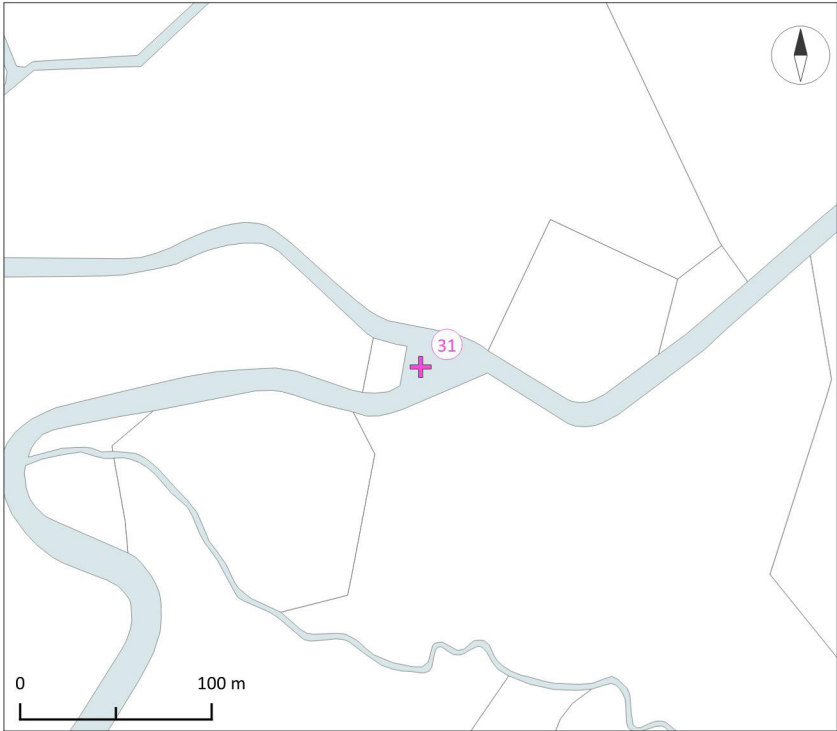
PETIT PATRIMOINE LOCAL : 27



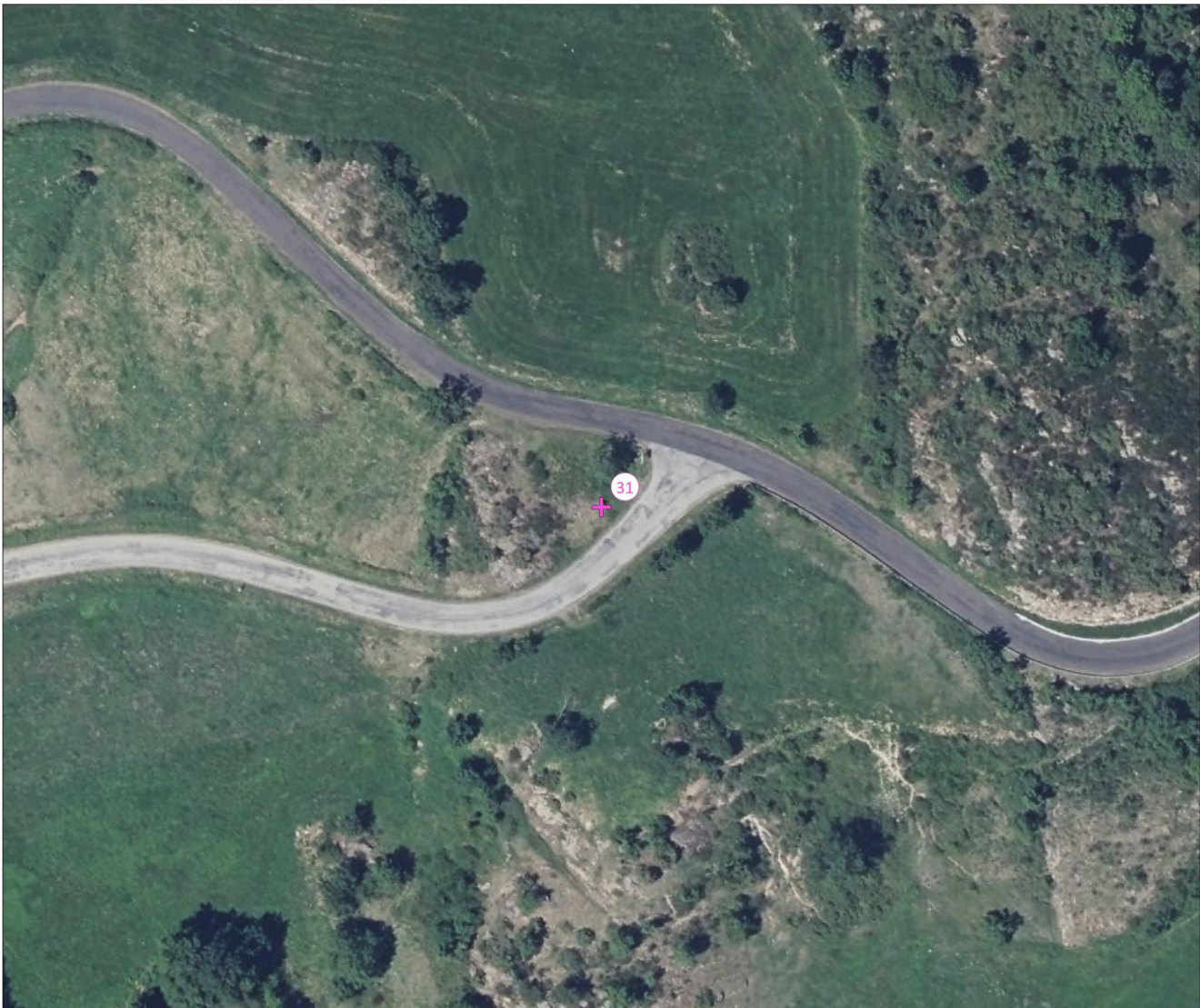
PETIT PATRIMOINE LOCAL : 31



+ Patrimoine religieux



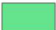
Source : Etalab, Mond'Arverne Communauté
Image satellite : Orthophotographie départementale (2022 - CRAIG)
Réalisation : Mond'Arverne Communauté - Avril 2025

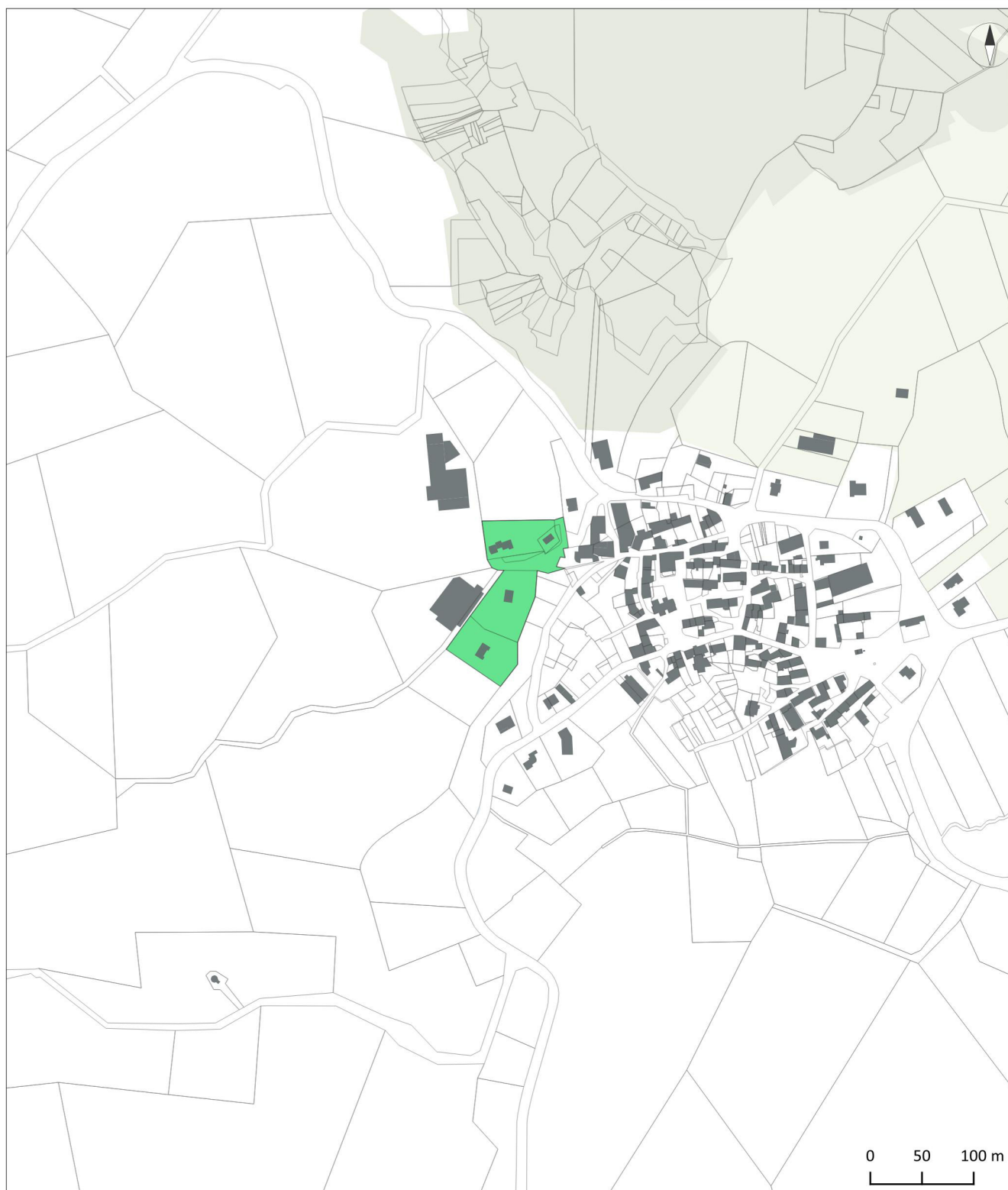
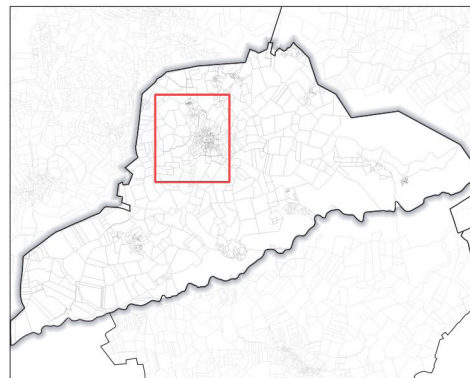


ZONES URBAINES SENSIBLES

CARTOGRAPHIE DES ZONES US

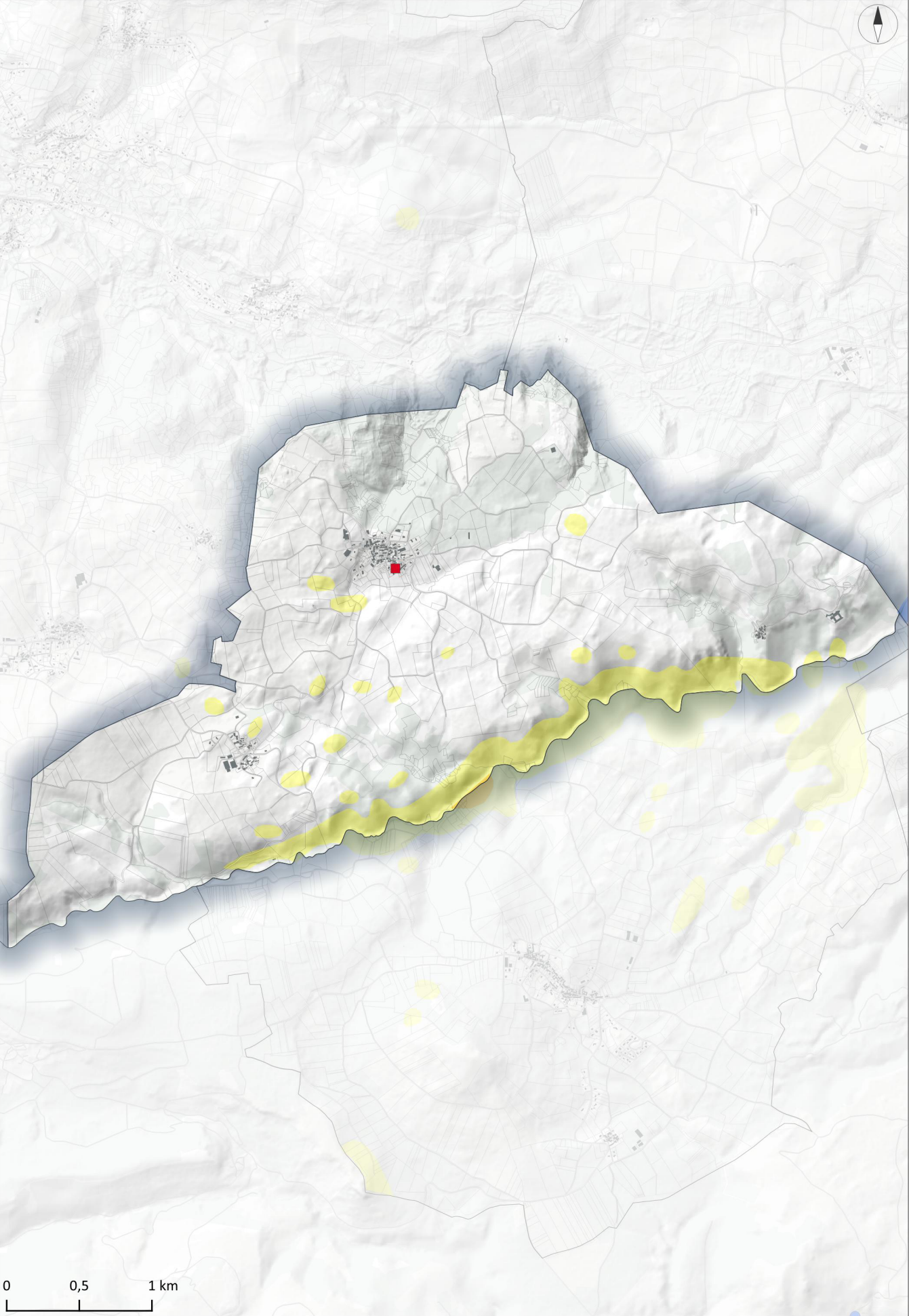
Type de zone Us

 Us-2 : Zone urbaine sensible à l'étalement urbain



Source : Etalab, IGN, Mond'Arverne Communauté
Réalisation : Mond'Arverne Communauté - Décembre 2025

RISQUES ET CONTRAINTES





Source : BRGM, DDT-63, Etalab, IGN, OSM
Réalisation : Mond'Arverne Communauté - Décembre 2025

Risques naturels

 Cavités souterraines

Mouvements de terrains

 Risque faible ou mal connu

 Risque moyenne à élevée

Niveau de l'aléa inondation

 Fort

 Moyen