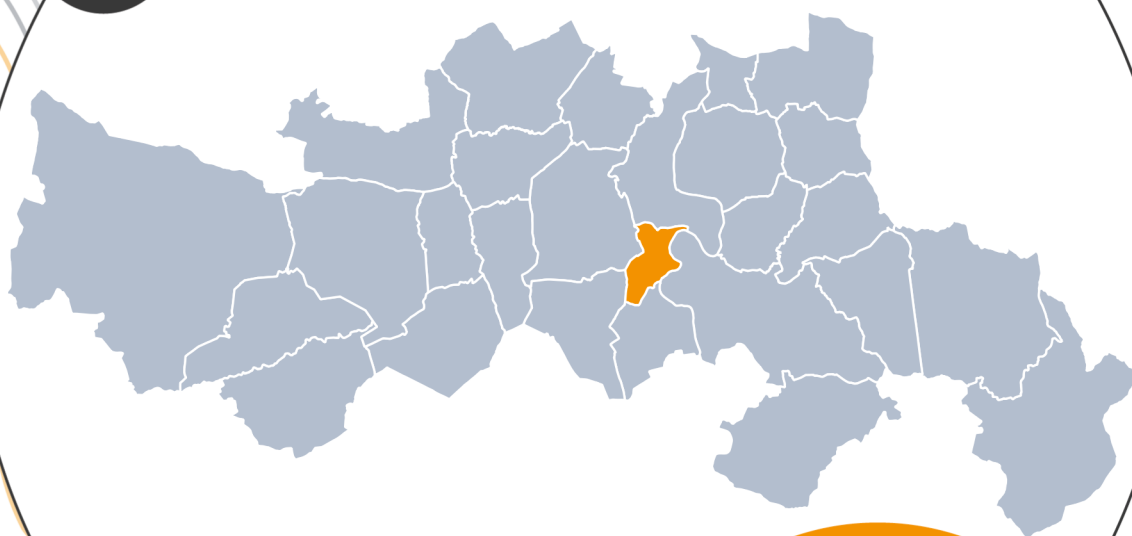


CAHIER COMMUNAL CORENT



Version approuvée du 29/01/2026

**4-3
APP**

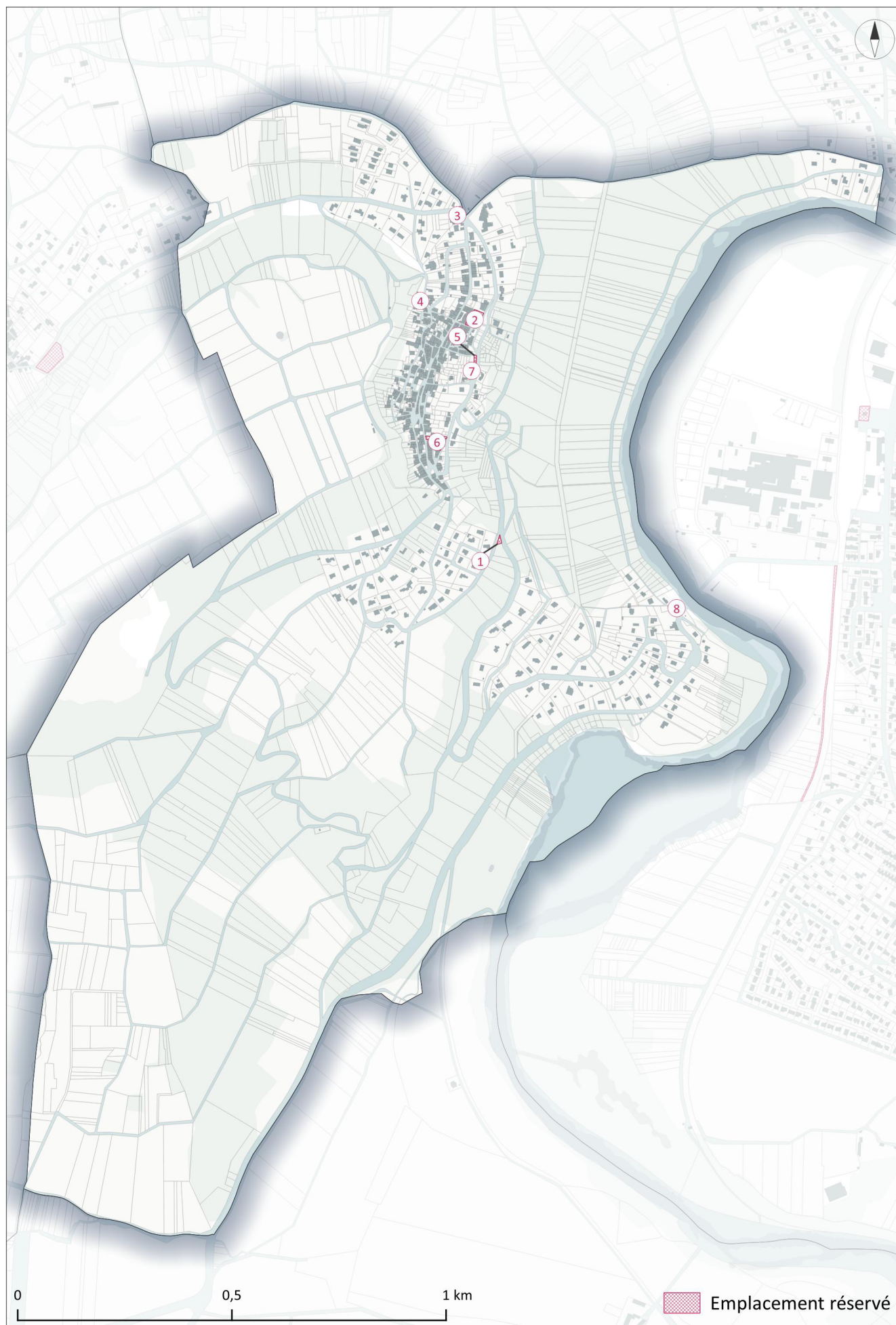
SOMMAIRE

EMPLACEMENTS RÉSERVÉS	5
PETIT PATRIMOINE LOCAL	13
ZONES URBAINES SENSIBLES.....	27
RISQUES ET CONTRAINTES	31

EMPLACEMENTS RÉSERVÉS

CARTOGRAPHIE DES EMPLACEMENTS RÉSERVÉS

EMPLACEMENTS RÉSERVÉS



LISTE DES EMPLACEMENTS RÉSERVÉS

N°	NOM	Destination	Bénéficiaire	Surface (m²)
1	ER - Aménagement de carrefour	Aménagements / Equipements	Commune	124
2	ER - Aménagement de la voirie et du carrefour, création d'un parking	Aménagements / Equipements	Commune	1003
3	ER - Aménagement du carrefour	Aménagements / Equipements	CD-63	167
4	ER - Création d'un parking	Aménagements / Equipements	Commune	239
5	ER - Création d'un parking	Aménagements / Equipements	Commune	98
6	ER - Création d'un parking	Aménagements / Equipements	Commune	935
7	ER - Création d'un parking	Aménagements / Equipements	Commune	417
8	ER - Mise en place d'un point d'information	Aménagements / Equipements	CD-63	242

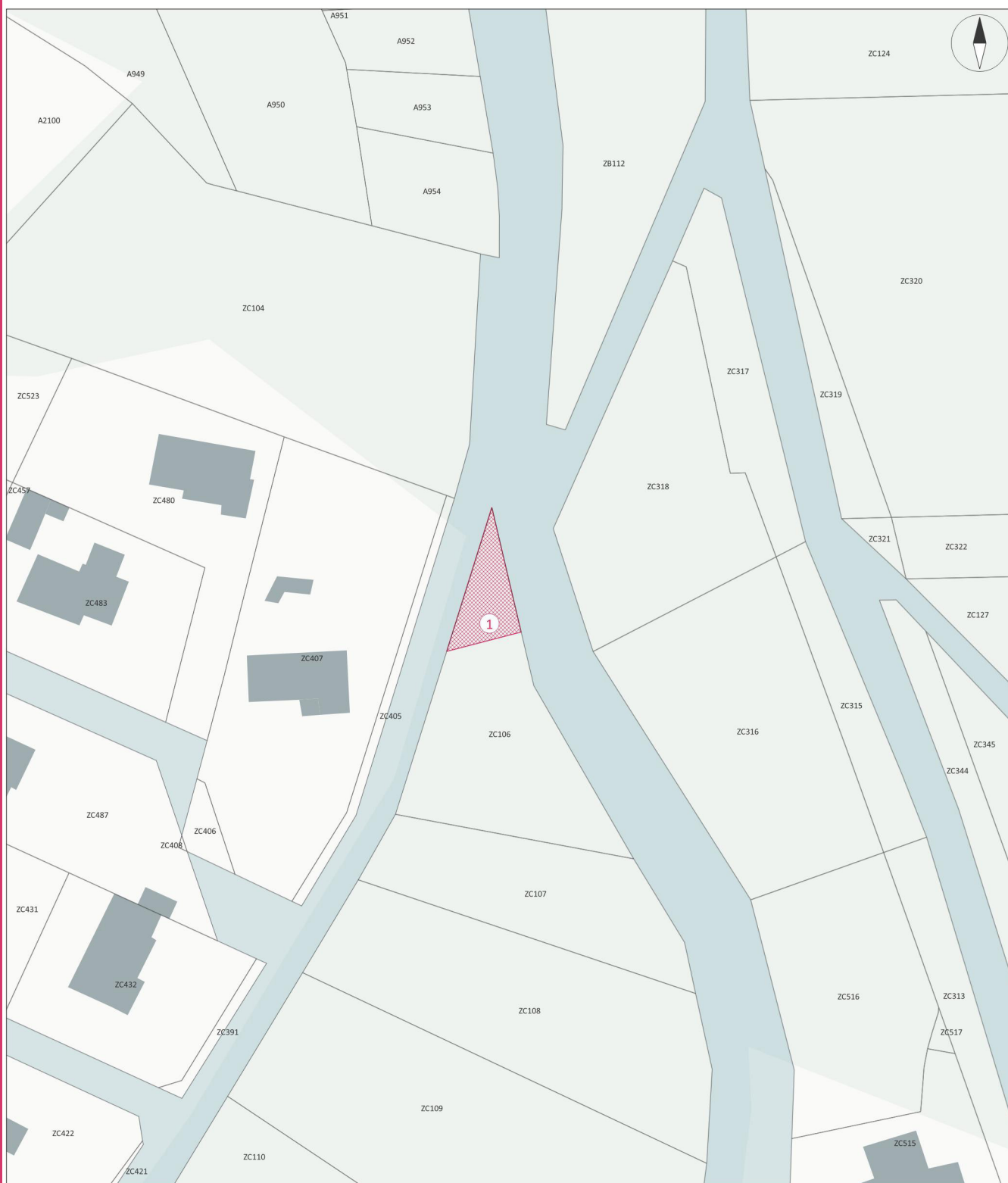
LISTE DES PARCELLES CONCERNÉES

N°	Section	Liste des parcelles
1	ZC	106
2	A	42, 3057, 3058
3	ZB	54, 233, 308
4	A	547, 548, 549, 551, 552
5	A	110, 111
6	A	216, 217, 227, 228
7	A	113, 123, 124, 125, 126, 127, 130
8	A	2264

EMPLACEMENTS RÉSERVÉS

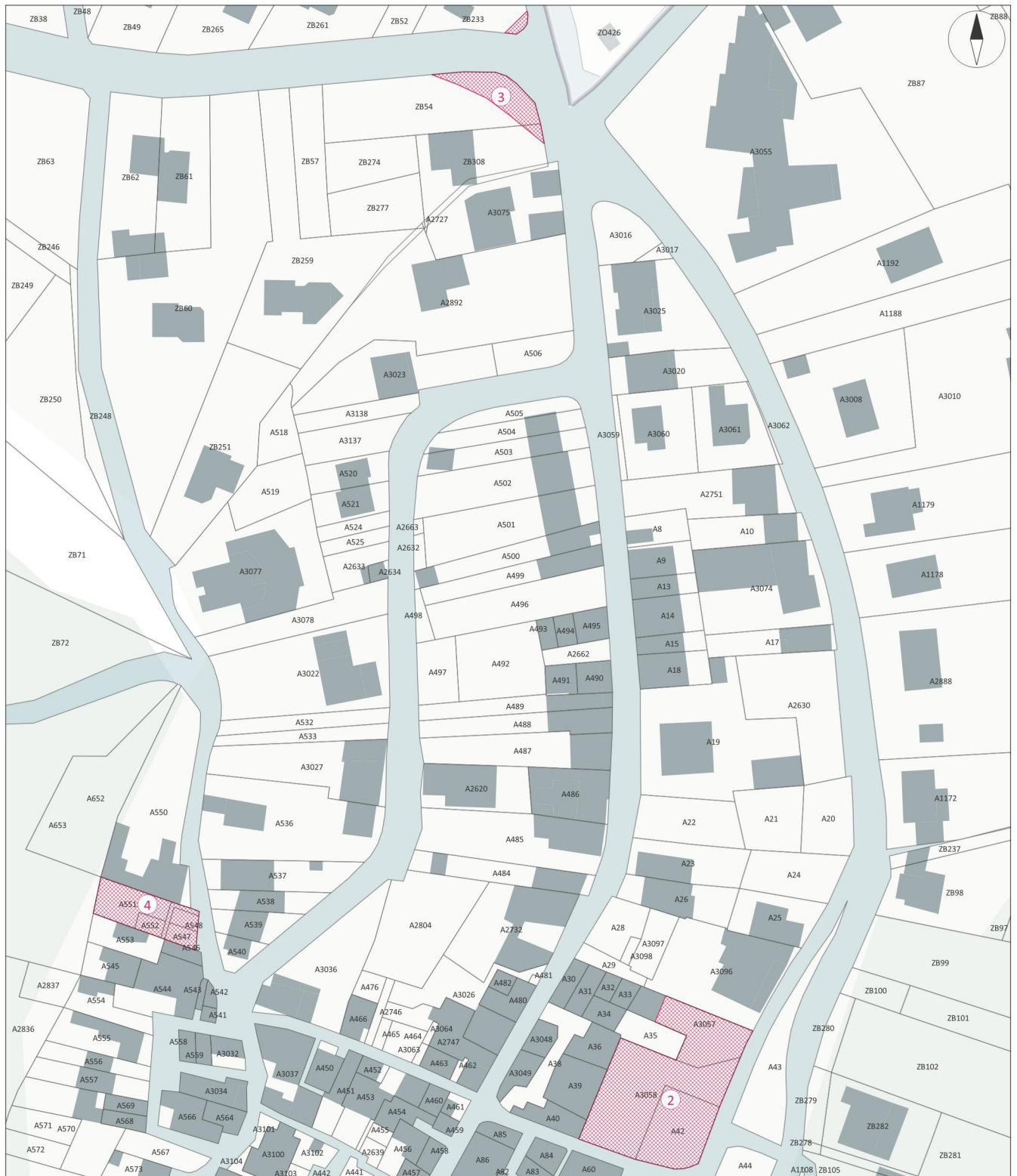


Source : Etalab, Mond'Arverne Communauté, OSM
Réalisation : Mond'Arverne Communauté - Décembre 2025



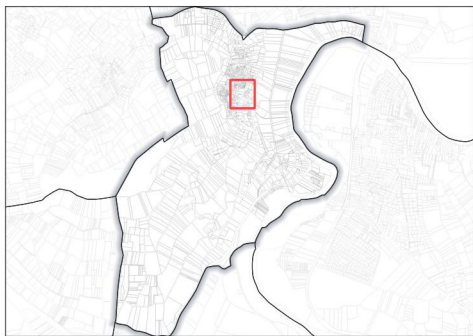
A horizontal scale bar with markings at 0, 10, and 20 m.

Source : Etalab, Mond'Arverne Communauté, OSM
Réalisation : Mond'Arverne Communauté - Décembre 2025



EMPLACEMENTS RESERVES

EMPLACEMENT(S) RÉSERVÉ(S) : 5, 6, 7



 Aménagements / Equipements

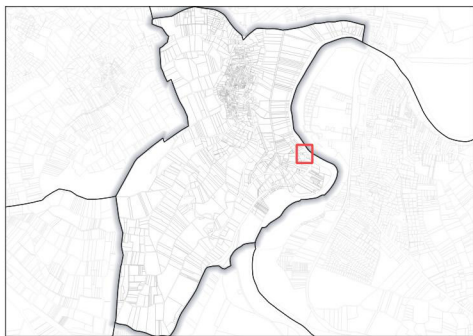
Source : Etalab, Mond'Arverne Communauté, OSM
Réalisation : Mond'Arverne Communauté - Décembre 2025



EMPLACEMENTS RÉSERVÉS

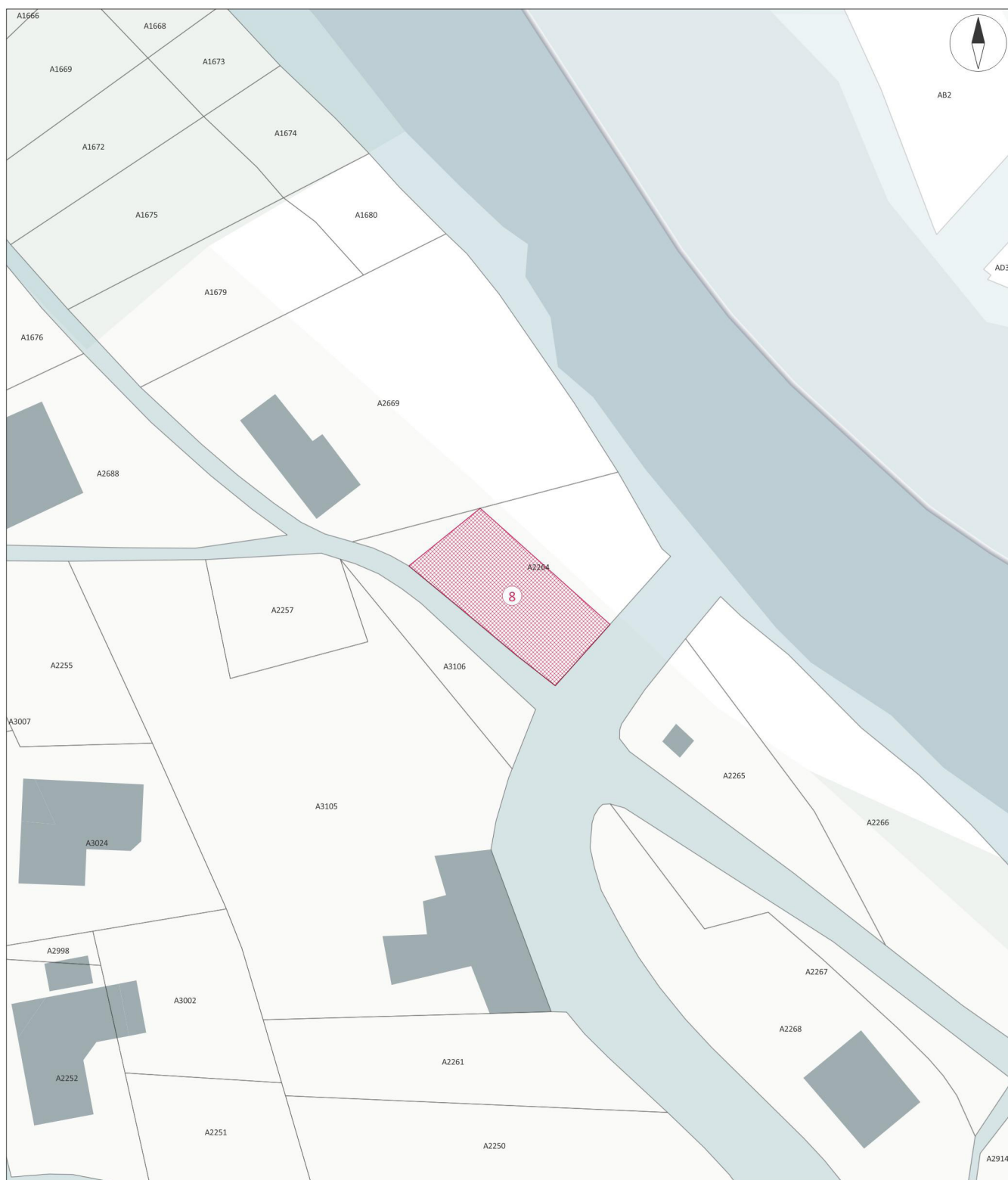
0 100 m

EMPLACEMENT(S) RÉSERVÉ(S) : 8



 Aménagements / Equipements

Source : Etalab, Mond'Arverne Communauté, OSM
Réalisation : Mond'Arverne Communauté - Décembre 2025



0 20 m

PETIT PATRIMOINE LOCAL

ÉLÉMENTS IDENTIFIÉS AU TITRE DU PATRIMOINE

En application de l'article L.151-19 du Code de l'Urbanisme, les éléments du patrimoine bâti remarquable et du patrimoine local à préserver sont repérés sur les documents graphiques au sein de 7 catégories :

- Patrimoine agricole
- Patrimoine artisanal et industriel
- Patrimoine civil
- Patrimoine géologique
- Patrimoine hydraulique
- Patrimoine mixte
- Patrimoine religieux

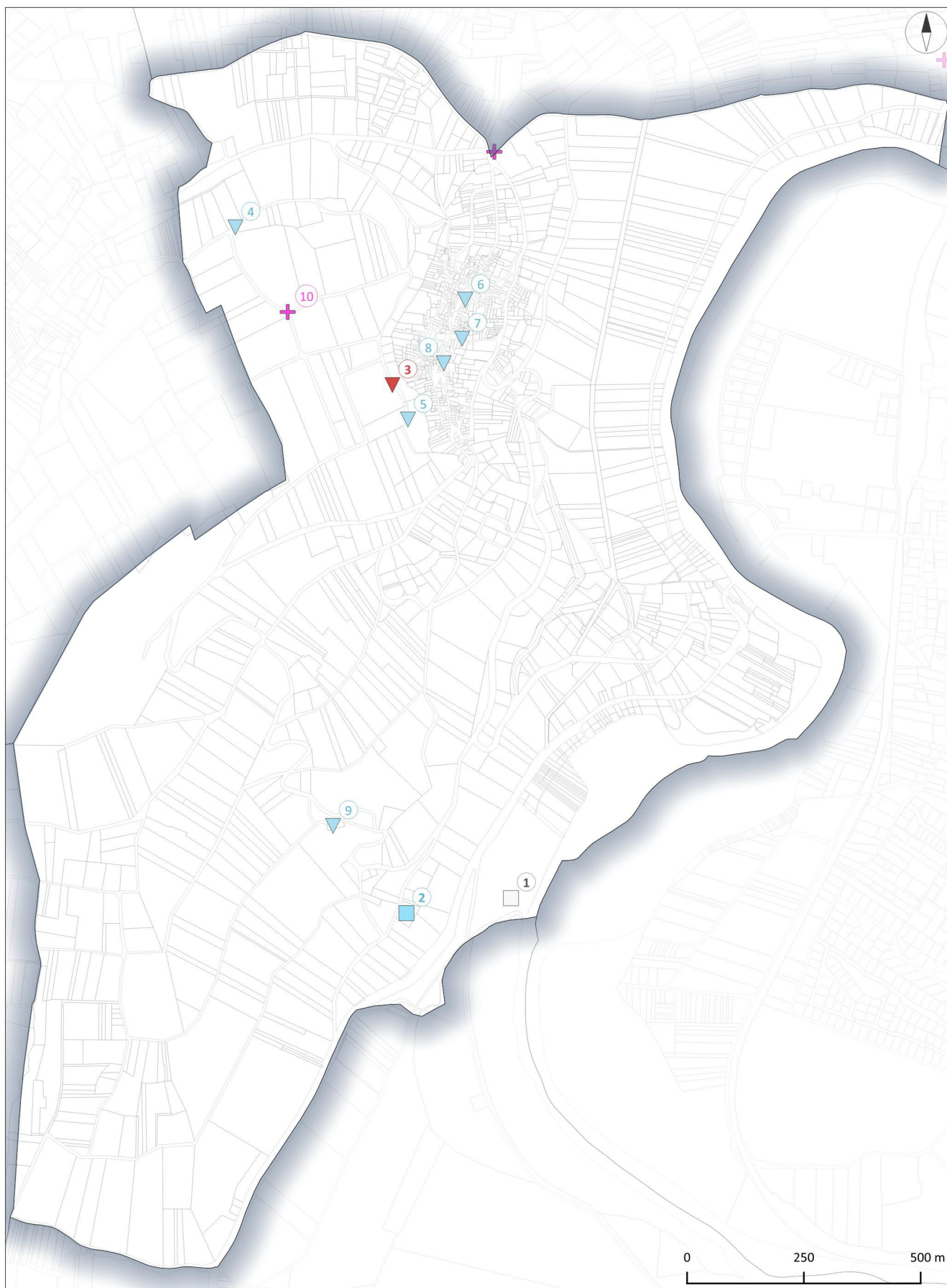
Les dispositions générales relatives au patrimoine bâti remarquable figurent au sein du règlement du PLUi (Dispositions particulières / C).

En application de l'article L.151-23 du Code de l'Urbanisme, les arbres remarquables à préserver sont repérés sur les documents graphiques.

Les dispositions générales relatives à ce patrimoine végétal figurent au sein du règlement du PLUi (Dispositions particulières / C).

L'ensemble de ces patrimoines est inscrit dans la liste qui suit.

CARTOGRAPHIE DU PETIT PATRIMOINE LOCAL



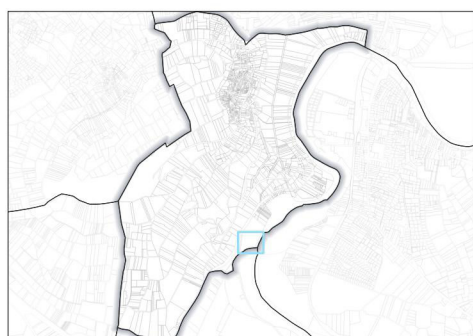
- Patrimoine artisanal et industriel
- Patrimoine civil
- ▼ Patrimoine géologique
- ▼ Patrimoine hydraulique
- ✚ Patrimoine religieux

Source : Etalab, IGN, Mond'Arverne Communauté
Réalisation : Mond'Arverne Communauté - Décembre 2025

LISTE DU PETIT PATRIMOINE LOCAL

N°	Nom	Famille	Type	Parcelle cadastrale
1	Moulin de Chazezron	Patrimoine artisanal et industriel	Bâtiment	ZD-264
2	Tour médiéval de Chalus	Patrimoine civil	Bâtiment	ZD-115
3	Grottes	Patrimoine géologique	Formation naturelle	Domaine non cadastré
4	Pont en pierre	Patrimoine hydraulique	Petit édifice	Domaine non cadastré
5	Ruine	Patrimoine hydraulique	Petit édifice	A-635
6	Source	Patrimoine hydraulique	Petit édifice	A-94
7	Source	Patrimoine hydraulique	Petit édifice	A-145
8	Source	Patrimoine hydraulique	Petit édifice	Domaine non cadastré
9	Source et lavoir de Chalus	Patrimoine hydraulique	Petit édifice	ZD-125
10	Croix	Patrimoine religieux	Petit édifice	Domaine non cadastré

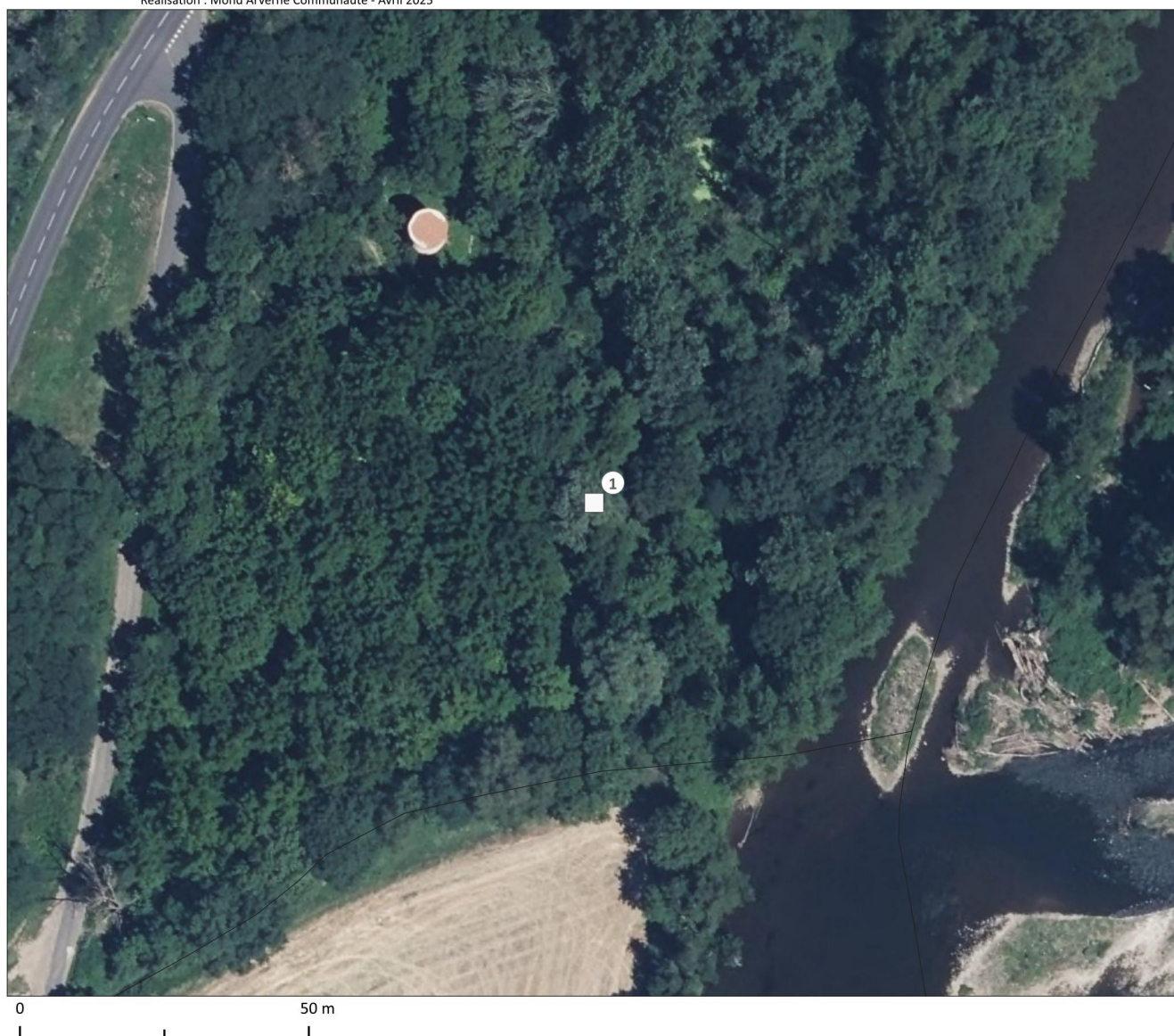
PETIT PATRIMOINE LOCAL : 1



Patrimoine artisanal et industriel



Source : Etalab, Mond'Arverne Communauté
Image satellite : Orthophotographie départementale (2022 - CRAIG)
Réalisation : Mond'Arverne Communauté - Avril 2025



PETIT PATRIMOINE LOCAL : 2



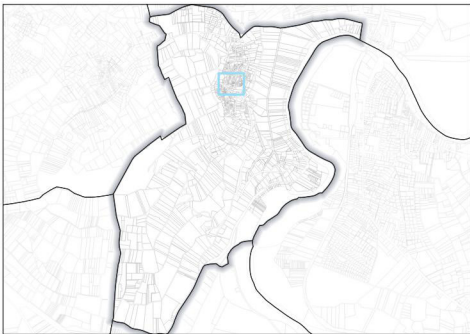
PETIT PATRIMOINE LOCAL : 3, 5



PETIT PATRIMOINE LOCAL : 4



PETIT PATRIMOINE LOCAL : 6, 7, 8



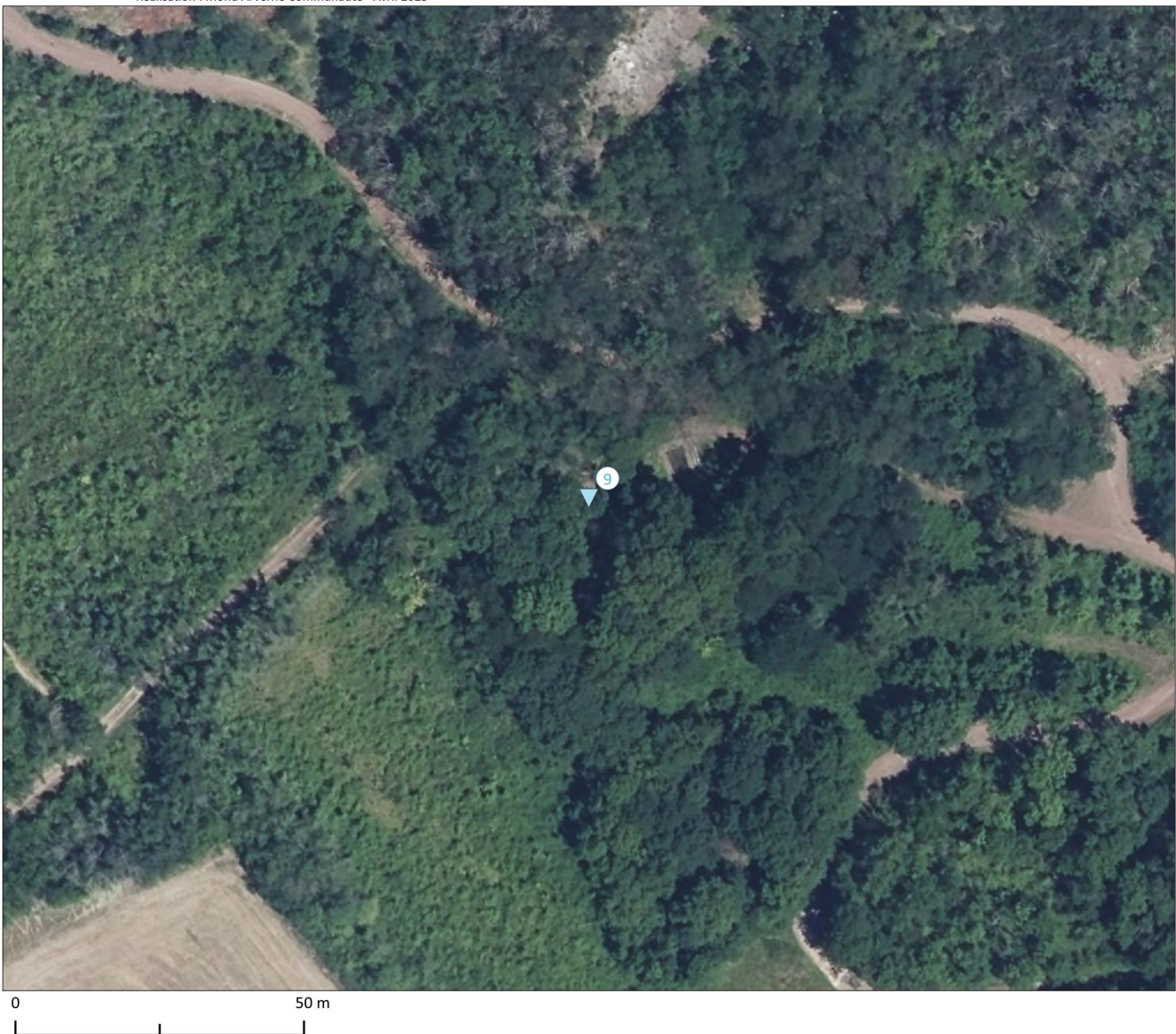
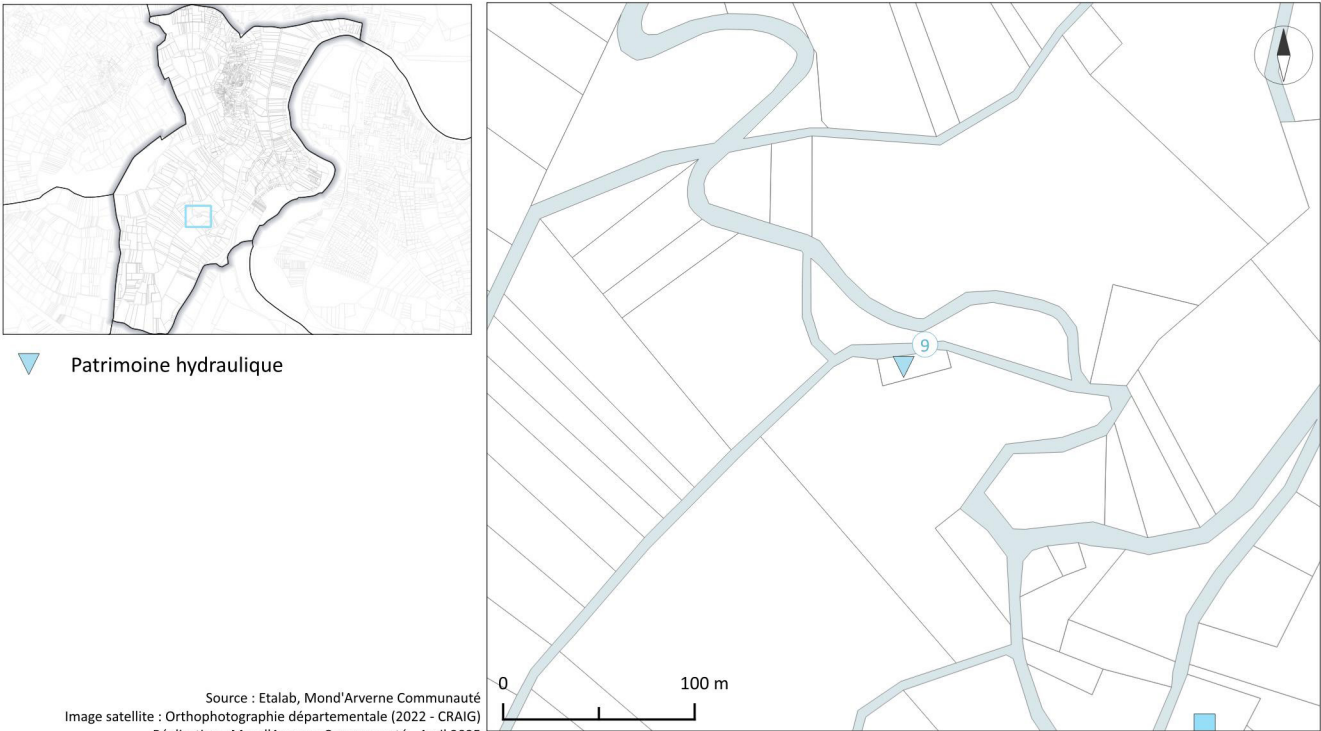
▼ Patrimoine hydraulique



Source : Etalab, Mond'Arverne Communauté
Image satellite : Orthophotographie départementale (2022 - CRAIG)
Réalisation : Mond'Arverne Communauté - Avril 2025



PETIT PATRIMOINE LOCAL : 9



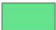
PETIT PATRIMOINE LOCAL : 10

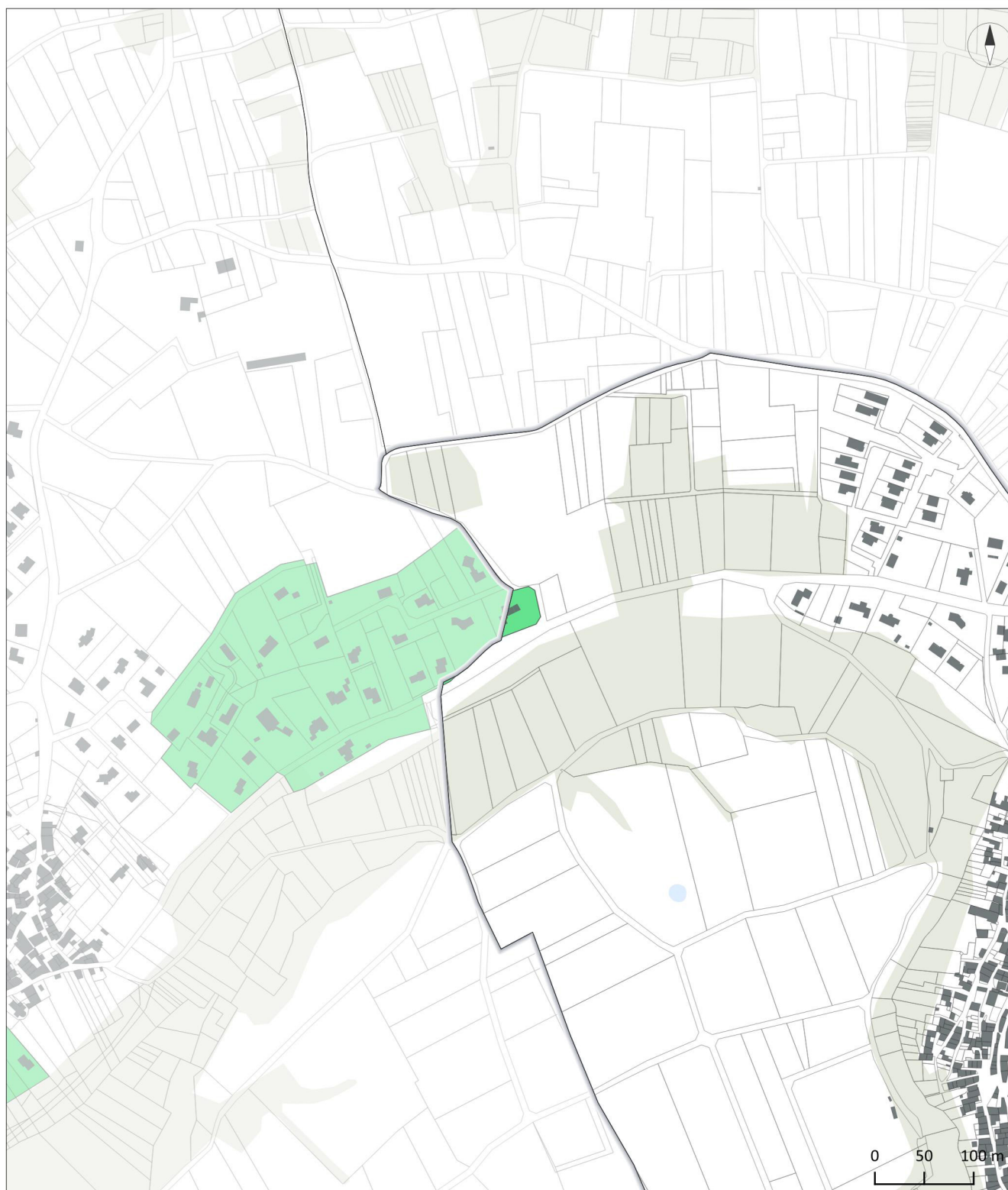
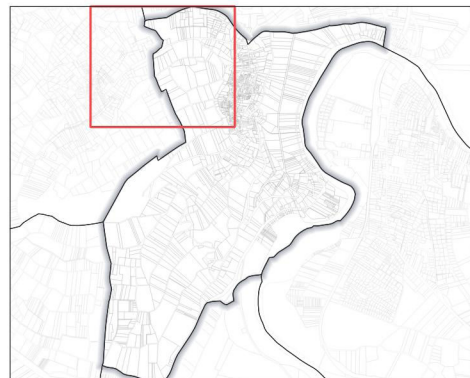


ZONES URBAINES SENSIBLES

CARTOGRAPHIE DES ZONES US


Type de zone Us

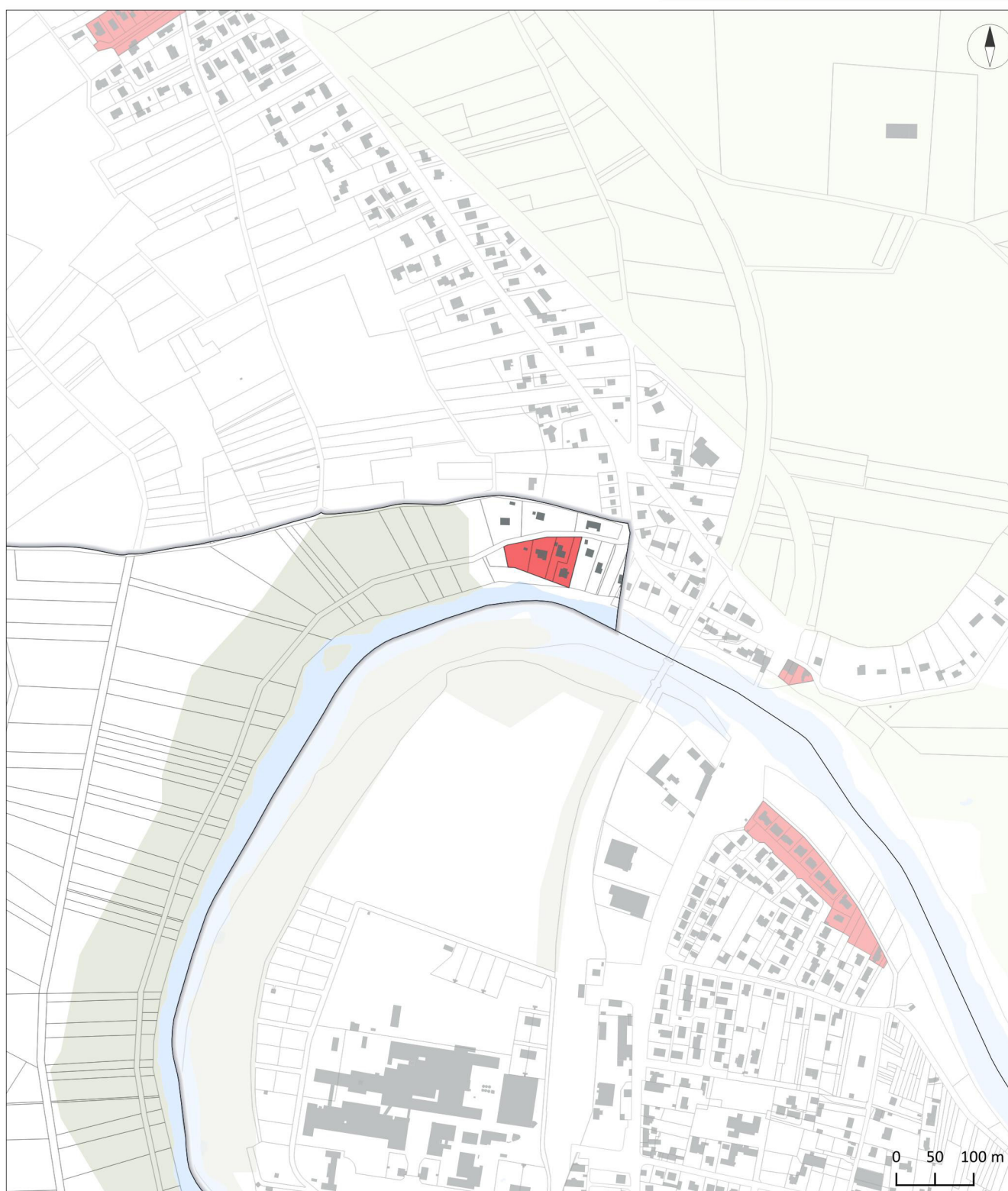
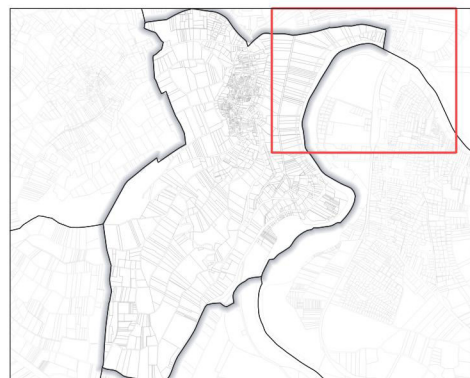
 Us-2 : Zone urbaine sensible à l'étalement urbain



Source : Etalab, IGN, Mond'Arverne Communauté
Réalisation : Mond'Arverne Communauté - Décembre 2025

Type de zone Us

 Us-1 : Zone urbaine sensible soumise à un risque

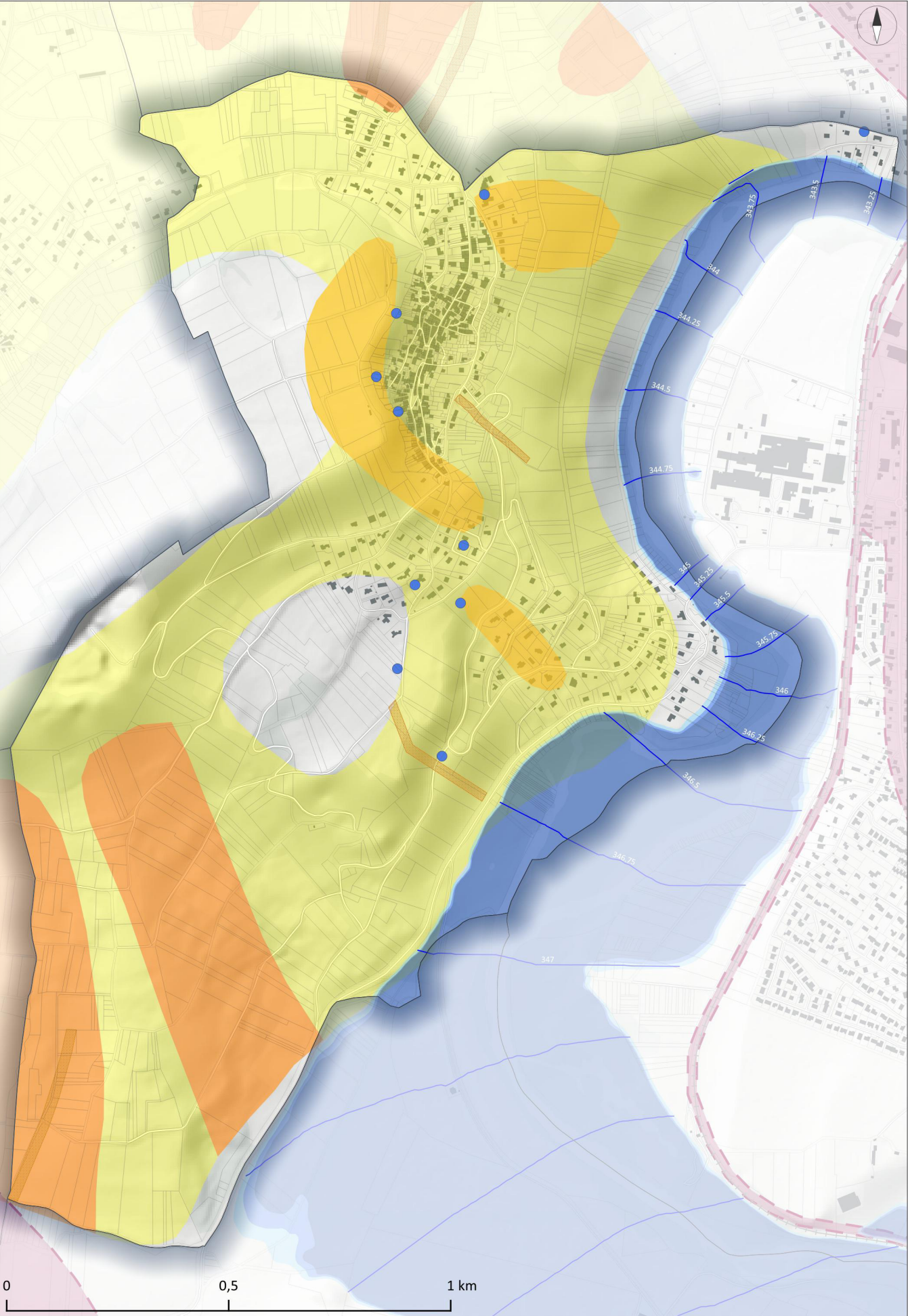


Source : Etalab, IGN, Mond'Arverne Communauté
Réalisation : Mond'Arverne Communauté - Décembre 2025

RISQUES ET CONTRAINTES

CARTOGRAPHIE DES RISQUES ET CONTRAINTES

RISQUES ET CONTRAINTES






Source : BRGM, DDT-63, Etalab, IGN, OSM
Réalisation : Mond'Arverne Communauté - Décembre 2025





Accusé de réception en préfecture
063-200069177-20260129-DE-26-001-9-DE
Date de télétransmission : 04/02/2026
Date de réception préfecture : 04/02/2026

Risques naturels


Mouvements de terrains

-  Mouvements de terrains répertoriés
-  Risque faible ou mal connu
-  Risque moyenne à élevée

Niveau de l'aléa inondation

-  Fort
-  Moyen
-  Faible
-  Isocotes des plus hautes eaux

Risques de crues torrentielles

-  Modélisation des coulées de boues