

## Accueil libre

Lors de l'ouverture de chaque antenne, tu peux profiter de l'animation proposée ou de « l'accueil Libre ».

Autour d'un baby-foot, installé dans l'espace détente, tu peux discuter, jouer, t'informer, construire tes projets avec l'équipe d'animation.

**L' Accueil Ados est le lieu où tu peux :**

**T'exprimer librement :** proposition de projets, exposition et présentation de tes passions personnelles (photos, dessins, poèmes, magie, ...), ou simplement trouver une personne de confiance à qui parler de ton quotidien

**Te construire et grandir :** élaboration de projets accompagnés par un animateur et appui pour les réaliser, proposition et préparation des activités à venir, création d'événements ...

**Partager :** échanger des idées, s'exprimer entre jeunes et avec les animateurs sur le quotidien ou autour de sujets marquants...

**Prévenir :** se former aux gestes qui sauvent, s'informer sur les bons réflexes santé, s'éduquer au bien vivre ensemble, prévenir les addictions

**T'informer :** mise en place de rencontres avec des partenaires (santé, prévention...), organisation de sessions pour préparer des oraux et des entretiens, consultation de documentation.

**Chaque antenne grandit et évolue  
avec les jeunes à l'aide de leurs envies  
et de leurs projets.**

### Programmation des autres secteurs ados



Club'Ados



Escal'Ados



Cap'Ados

## Inscription

### QUELS SONT LES DOCUMENTS À RENSEIGNER ?

► **Pour les nouvelles familles n'ayant jamais fréquenté le service :** un dossier administratif

► **Pour les familles ayant déjà fréquenté le service les années précédentes :** mettre à jour les différents éléments sur le portail famille.

**Adhésion annuelle 2.60 € à 20.20 €**

## Contacts

**Pass'Ados  
Place du Huit Mai,  
63450 Saint-Saturnin**

Directeur Mickaël : 06 52 58 15 61

Animatrice Laurie : 07 54 35 46 57

[pass-ados@mond-arverne.fr](mailto:pass-ados@mond-arverne.fr)

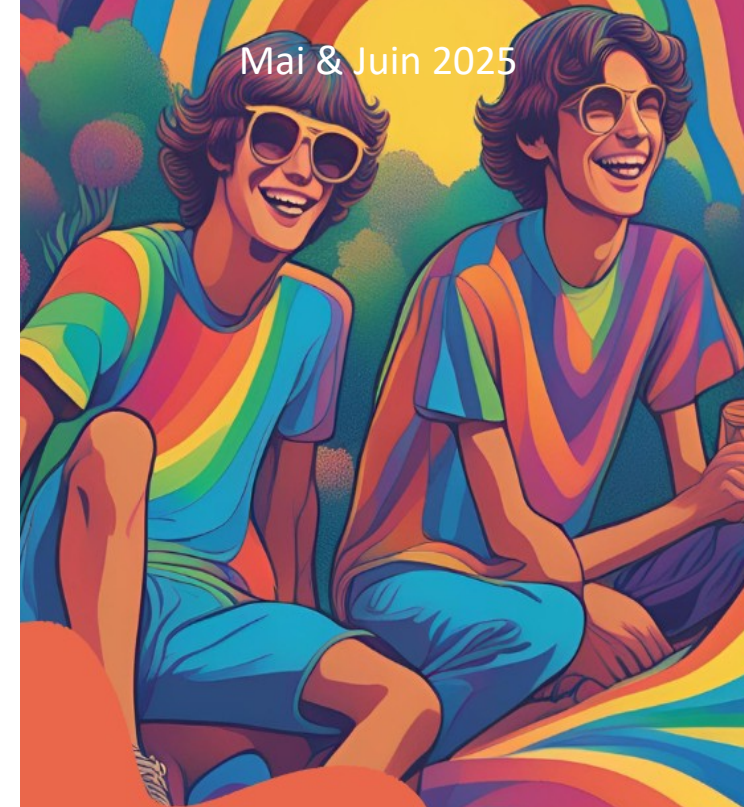
Scannez moi !



# Pass'Ados

**11/17 ans**  
(De la 6ème à la veille des 18 ans)

**Mai & Juin 2025**



Le secteur Pass'Ados regroupe les communes de  
Saint-Saturnin, Saint-Amant-Tallende, Tallende, Le Crest,  
Olloix,ournols, Saint-Sandoux et Aydat.

## Les antennes du secteur

### SAINT-SATURNIN

(Grange de Mai, Place du huit Mai  
63450 Saint-Saturnin)

Chaque Mercredi et Samedi  
de 13h30 à 18h30

Du 07 mai au 5 juillet inclus

ATTENTION : l'antenne sera fermée  
les samedis 10, 31 mai et 07 Juin

### AYDAT

(Médiathèque de l'Espace Loisirs - 3 Chem. des Cratères  
Egueules, 63970 Aydat)

Chaque Vendredi  
de 17h00 à 19h00

Du 16 mai au 04 juillet inclus

ATTENTION : l'antenne sera fermée  
Les vendredis 09 et 30 mai

## Événements du Pass'Ados

Dates	Activités	Pl.	Prix	
16/05	Accueil libre et création vidéos	12	Gratuit	Antenne AYDAT
23/05	Pétanque/ Molky	12	Gratuit	
24/05	Sortie Cani-rando	8	2.81€ à 15.48€	
06/06 27/06	Accueil libre et création vidéos	12	Gratuit	
13/06	Tournois de volley ball	12	Gratuit	
20/06 04/07	On prépare la soirée de la fin de l'année	12	Gratuit	
07/05	Accueil libre	12	Gratuit	Antenne SAINT-SATURNIN
14/05	Quilling art/paper Craft	12	Gratuit	
17/05	Création podcast	12	Gratuit	
21/05	Pétéca/Badminton	12	Gratuit	
24/05	Film/pop corn	12	Gratuit	
28/05	Atelier cookies/basket	12	Gratuit	
04/06	Création podcast	12	Gratuit	
11/06	Accueil libre	12	Gratuit	
14/06	Tournoi brawls star au club'ados des Martres	8	Gratuit	
18/06	Sortie battle arc	8	2,81€ à 15,48€	
21/06	Sortie pêche *	8	1,66 € à 3,37€	
25/06	Jeux collectif en forêt	12	Gratuit	
28/06	Enregistrement podcast avec le club'ados	8	Gratuit	
02/07	Accueil libre	12	Gratuit	
05/07	Festival Mond'art quest		Gratuit	

## Les soirées (18h30 / 23h00)

Date	Activités	Lieu	Pl.	Prix
27/06	Tournoi de foot city parc M'A **	Orcet	8	Gratuit
04/07	Echauffement de l'été - Barbecue & Jeux	Saint- Saturnin	24	2.92€ à 7.85€

\* Être en possession du permis de pêche (Information : Mickaël)

\*\* Covoiturage : départ antenne St-saturnin 18h45 retour 23h  
(repas non fourni, possibilité de manger son pique-nique sur place)

### Modalités d'inscription

Inscription à partir du mardi 22 avril 2025 et  
jusqu'à la veille de l'activité.

- 1/ Avoir un dossier 2024/2025 à jour
- 2/ Inscriptions possibles jusqu'à la veille de l'activité :

Sur le portail famille

ou  
Mail à : [pass-ados@mond-arverne.fr](mailto:pass-ados@mond-arverne.fr)

En précisant le nom et prénom de votre enfant  
et le(s) activité(s) souhaitée(s)



**ATTENTION :** Places limitées selon l'activité  
En dessous de 5 inscriptions  
8 jours avant l'activité,  
Une annulation est possible.

\* Tarifs en fonction du quotient familial

Chaque jour d'accueil libre,  
les propositions d'activités  
peuvent évoluer en fonction  
de la météo et des envies des  
jeunes.



Les antennes sont ouvertes tous les mercredis, vendredis et samedis en accueil libre, sauf pendant les sorties !