



REPUBLIQUE FRANCAISE

MAIRIE DE MIREFLEURS

---

Le 18 mai 2018

Monsieur Michel GUY  
Commissaire Enquêteur  
19, rue de l'Ecorchade  
63400 CHAMALIERES

Objet : Enquête publique PLU MIREFLEURS

Monsieur le Commissaire Enquêteur,

Je vous serais reconnaissant de bien vouloir porter au registre de l'Enquête Publique la demande de modification minimale de limite de zone UD\*. Ce secteur était en zone Ue avant la révision.

Lors de l'arrêt une zone Ud\* a été positionnée.

Aujourd'hui un projet de maison de santé nécessite cette modification afin de favoriser une intégration environnementale à laquelle nous tenons.

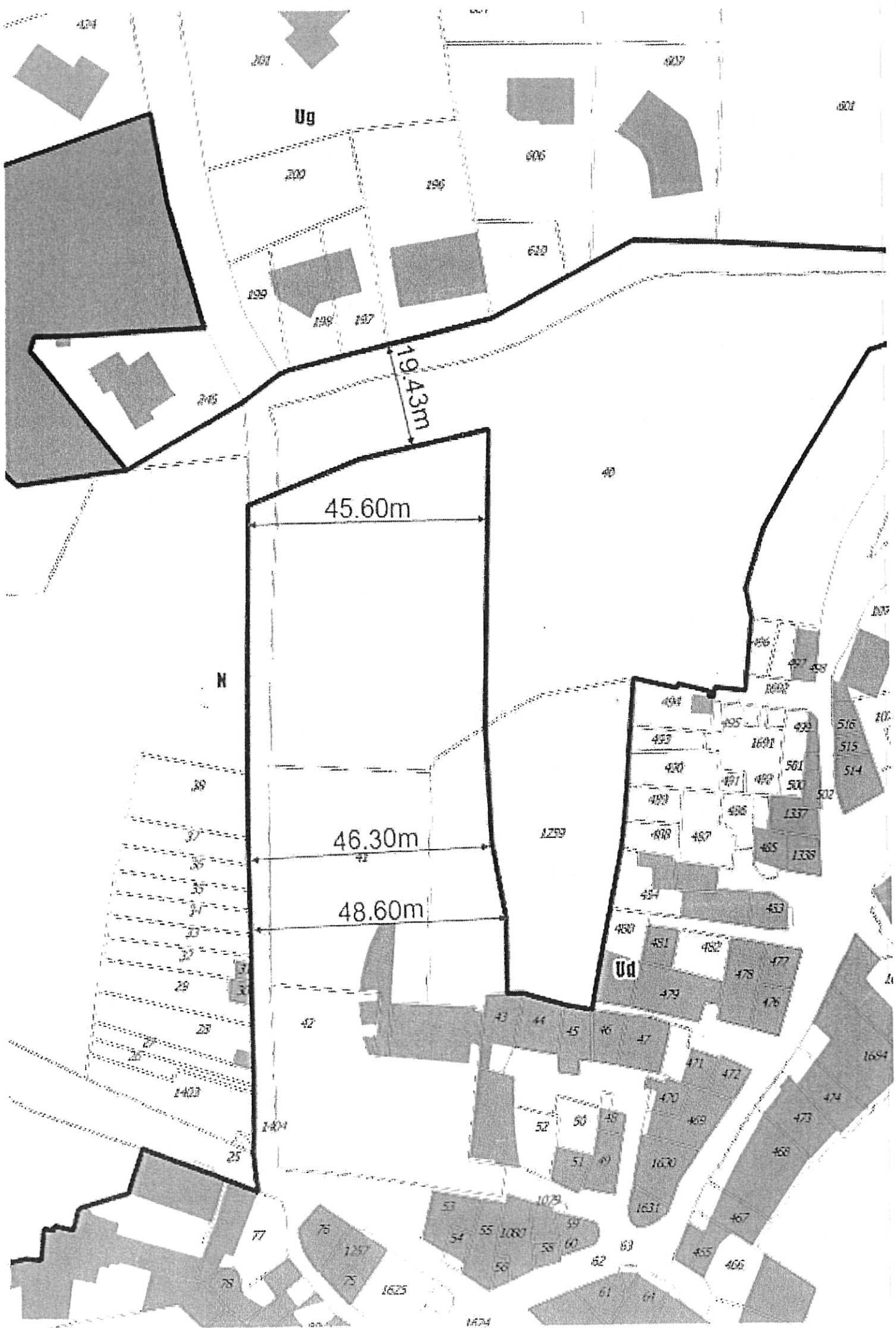
Veillez trouver en pièces jointes un plan de masse relatif à la maison de santé et un plan définissant les variations à la marge des limites de zone Ud\*.

Je vous prie d'agréer, Monsieur le Commissaire Enquêteur, mes salutations distinguées.

Le Maire,

Jean BARIDON.





Ug

Ud

N

45.60m

46.30m

48.60m

19.43m

201

202

203

200

199

206

205

198

196

197

204

207

208

209

210

211

212

213

214

215

216

217

218

219

220

221

222

223

224

225

226

227

228

229

230

231

232

233

234

235

236

237

238

239

240

241

242

243

244

245

246

247

248

249

250

251

252

253

254

255

256

257

258

259

260

261

262

263

264

265

266

267

268

269

270

271

272

273

274

275

276

277

278

279

280

281

282

283

284

285

286

287

288

289

290

291

292

293

294

295

296

297

298

299

300

301

302

303

304

305

306

307

308

309

310

311

312

313

314

315

316

317

318

319

320

321

322

323

324

325

326

327

328

329

330

331

332

333

334

335

336

337

338

339

340

341

342

343

344

345

346

347

348

349

350

351

352

353

354

355

356

357

358

359

360

361

362

363

364

365

366

367

368

369

370

371

372

373

374

375

376

377

378

379

380

381

382

383

384

385

386

387

388

389

390

391

392

393

394

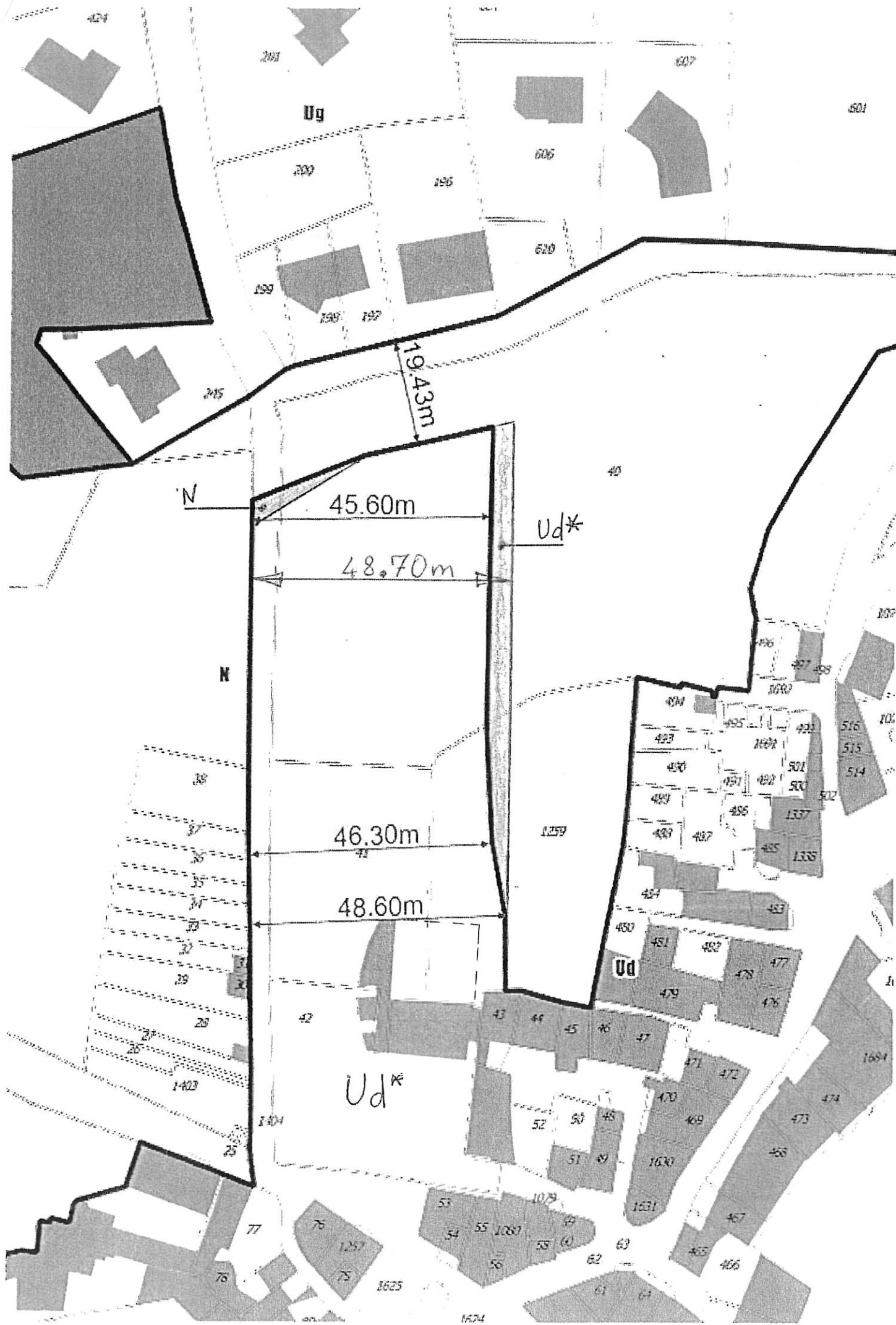
395

396

397

398

399



N

K

Ug

Ud\*

40

45.60m

48.70m

46.30m

48.60m

19.43m

Ud\*

40

1259

Ud

1403

1404

77

78

76

75

1257

1625

1624

53

54

55

56

57

58

1079

59

60

61

62

63

64

65

66

1531

1630

467

468

465

466

471

472

470

469

473

474

475

476

477

478

484

480

481

482

479

478

476

483

482

485

486

487

488

489

490

491

492

493

494

495

496

497

498

499

500

496

497

498

1060

494

495

496

497

498

499

501

502

1337

495

1338

499

500

501

502

503

504

505

506

507

508

509

510

511

512

513

514

515

516

517

518