

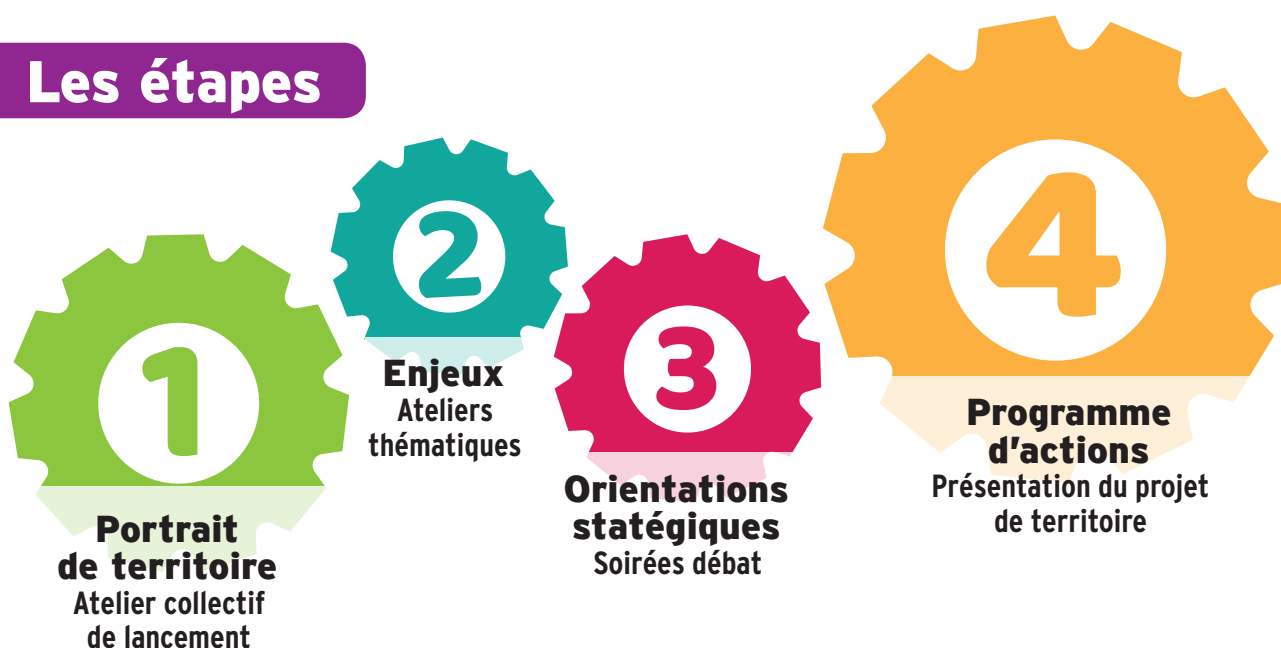
# La participation au cœur du processus

Consciente que la construction et l'évolution du territoire de demain nécessitent l'implication de tous, Mond'Arverne Communauté a souhaité associer et faire partager au plus grand nombre un devenir commun, une vision du développement territorial sur les 15 prochaines années.

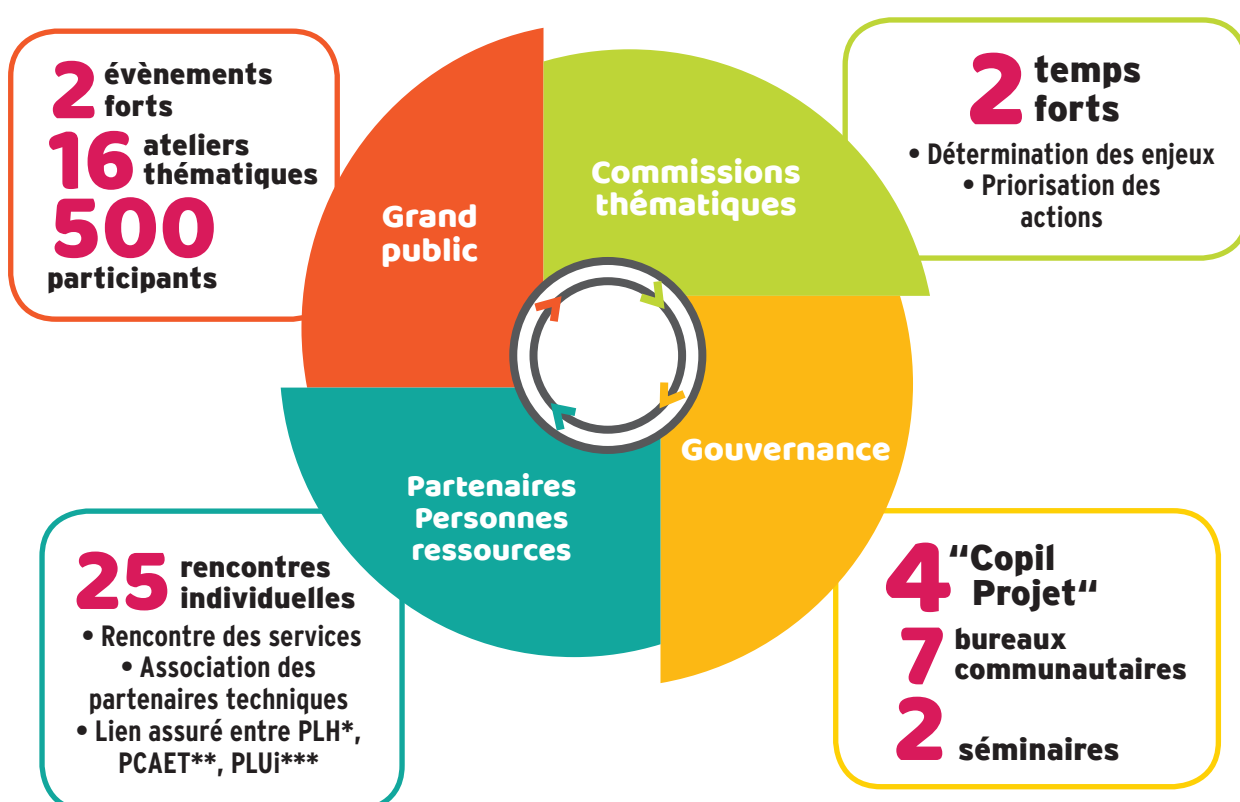
## Une volonté de co-construire

La démarche du Projet de Territoire dépasse largement le cadre institutionnel. A la demande des élus de Mond'Arverne Communauté, **une concertation a permis aux acteurs territoriaux** (élus, habitants, partenaires économiques et sociaux...) **de construire et de s'approprier les enjeux et objectifs stratégiques** définis collectivement, pour construire le territoire de demain.

## Les étapes



## Chiffres clé de la mobilisation



\*PLH : Programme Local de l'Habitat

\*\*PCAET : Plan Climat Air Energie Territorial

\*\*\*PLUi : Plan Local d'Urbanisme intercommunal